



【News】いわき市立図書館 公式 Facebook・Twitter をチェック！

いわき市立図書館 公式
フェイスブック
facebook
はじめました！
いわき市立図書館をもっと身近に、もっと便利にご利用いただけるよう、「いわき市立図書館 公式フェイスブックページ」を開設しました。
イベント情報や資料に関する情報など、いわき市立図書館の魅力をどんどん発信していきます！
皆さまの「いいね！」をお待ちしています。

【公式 URL】 <https://www.facebook.com/iwakilib>
または、図書館ホームページのバナーをクリックしてアクセス！

公式ツイッター (@iwakilib) も同時にスタートしました。
こちらもあわせてフォローください！

「いわき市立図書館 Facebook」「いわき市立図書館 Twitter」および「いわき市立図書館 SNS 運用ポリシー」については、いわき市立図書館ホームページ(<http://library.city.iwaki.fukushima.jp>)をご覧ください。

いわき市立図書館では、図書館事業や所蔵資料、図書館の魅力を広くPRすることを目的に、Facebook（フェイスブック）とTwitter（ツイッター）を活用した情報発信を開始しました。

SNS（ソーシャルネットワーキングサービス）を活用して、いわき市立図書館の“旬な情報”を発信していきます。

SNSでいわき市立図書館をもっと身近に、もっと便利に利用してみませんか？

いわき市立図書館
facebook twitter

いわき市立図書館ホームページのトップ画面のバナーをクリックすると、Facebook ページ Twitter へ簡単にアクセスできます！

Facebookの「いいね!」、Twitterのフォローをお待ちしています！

【お知らせ】「国立国会図書館デジタル化資料送信サービス」がご利用いただけます

「国立国会図書館デジタル化資料送信サービス」とは？

国立国会図書館では、資料の劣化を防ぐため、古い資料はデジタル写真で撮影したものを公開しています。

そのなかで、絶版などで現在手に入らない約131万点の資料を、国会図書館の承認を受けた図書館で閲覧・複写することができるサービスです。

利用方法

- ◆利用条件 いわき市立図書館の利用登録をしている方
- ◆利用場所 いわき総合図書館 5階 商用データベース専用パソコン
- ◆複写料金 白黒1枚10円

※データベースの接続や、資料の複写は職員が行います。利用希望の方は、相談カウンターへお越しください。

National Diet Library Digital Collections
国立国会図書館デジタルコレクション

コレクション

- 国書
- 雑誌
- 古典籍
- 博士論文
- 官報
- 新聞
- 憲政資料
- 日本古語関係
- プラゲ文庫
- 歴史的音源
- 科学映像
- 電子書籍
- 電子雑誌

お知らせ

- 2014-02-21 Internet Explorer 7.8で利用の場合、検索欄を入力するエラーが表示される場合がありますが、検索には支障ありませんのでそのまま利用ください。
- 2014-02-14 図書館のホームページリニューアルに伴って、検索エンジンを更新しました。
- 2014-01-29
- 2014-01-21
- 2014-01-11

【お願い】未返却の本ありませんか？

春は、転入転出の季節です。お引っ越しの際は、図書館資料の返却忘れがないか、もう一度ご確認ください！



【お知らせ】館内検索機(館内OPAC)がリニューアル!

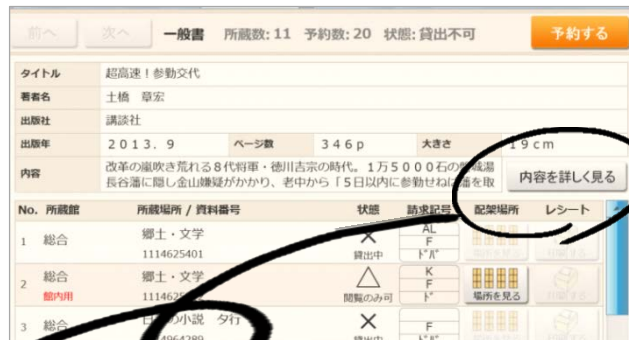
館内検索機(館内OPAC)が、より見やすく、より使いやすくリニューアルしました。

いわき市立図書館キャラクター「かもまる」が、みなさんの検索をサポートします。ご来館の際は、新しくなった館内検索機を、ぜひお試しください。



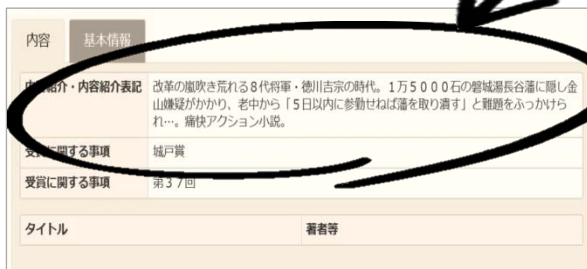
検索のヒント

- ★「かんたん検索」は、テーマで検索したいときにおすすめ
例)「介護食の本を探しています」
⇒ 検索キーワードに「介護食」と入力して検索
- ★「詳細検索」は、書名や著者がはっきりしているときにおすすめ
例)「土橋章宏さんの『超高速! 参勤交代』が読みたい」
⇒ 著者名に「土橋章宏」、または、書名に「超高速参勤交代」と入力して検索



ここがオススメ

★「資料情報」の画面で、本の内容を見ることができます。もっと詳しく見たいときは、「内容を詳しく見る」をタッチすればOK。読みたい本の内容が、すぐにわかり便利です!



【レポート】2月~3月の催し物

第3回 図書館くらしのセミナー 「知りたい! Facebook Twitter」

2月15日(土)午後3時から、いわき総合図書館の学習室で開催しました。当日はあいにくの天気にもかかわらず、35名の方が参加しました。SNSの専門家・久野雅己さんを講師に、TwitterとFacebookの基本的な使い方を学びました。



「実物大のクジラ 『15メートルのバースを描こう!』」

2月23日(日)午後1時から、常磐公民館で開催しました。絵本作家・村上康成さんをお招きして、実物大のくじらを描きました。2~13歳までの親子連れ27組77名が参加。たくさんの笑顔がふれる、楽しい時間になりました。



「豆本をつくろう!」

3月5日(水)午後1時30分から、いわき総合図書館の工作アトリエで開催しました。13名の方が参加しました。図書館職員が講師を勤め、10cm×8cmのオリジナル豆本を作りました。出来上がった豆本の使い方が、楽しみです。



「ふるさとだより展」

3月5日(水)~23日(日)まで、いわき総合図書館5階ソファコーナーで開催しました。復興に向けた取り組みなどを伝えるために、いわき市が毎月発行している「ふるさとだより」。1年分の記事や写真、未掲載の写真などを展示しました。



企画展

「“豆本” 小さな本の世界」

本展では、昭和40年8月より39年にわたって刊行された「緑の笛豆本」の世界を紹介します。福島県立勿来高等学校より寄贈いただいた323冊を中心に、豆本関連資料などを展示し、豆本の魅力をご紹介します。

- 2月15日(土)～
5月25日(日)
- いわき総合図書館
5階 企画展示コーナー



平成25年度後期常設展示
「いわき考古学の黎明期

～神谷作 101 号古墳を中心に～

戦後のいわき考古学の黎明期について、神谷作 101 号古墳の発掘を中心に解説。貴重な展示資料から、いわき考古学と郷土の歴史に触れてみませんか？

- 平成25年12月21日(土)
～平成26年5月11日(日)
- いわき総合図書館
5階 地域資料展示コーナー



平成26年度「子ども読書の日」記念事業
「あかちゃんへのおはなしかい」

4月23日は「子ども読書の日」です。これを記念して、いわき総合図書館で「あかちゃんへのおはなしかい」を開催します。みなさんのご参加をお待ちしています！（申込み不要・無料）



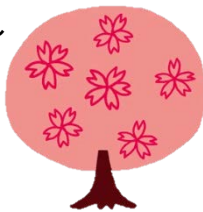
- と き 4月23日(水) 午前11時～11時20分
- ところ いわき総合図書館 4階 おはなしのへや
- 対 象 1歳までの赤ちゃんと保護者



おはなし会

○事前申込不要・入場無料

- いわき総合図書館（4階おはなしのへや）
3月 8日(土) 午前11時～
3月22日(土) "
4月12日(土) "
- 小名浜図書館(小名浜公民館2階会議室)
4月12日(土) 午後2時30分～
- 勿来図書館(植田公民館3階視聴覚室)
3月15日(土) 午前10時30分～
4月19日(土) "
- 常磐図書館(常磐公民館2階和室)
3・4月はおやすみです
- 内郷図書館(内郷公民館2階和室)
3月15日(土) 午前10時30分～
4月12日(土) "
- 四倉図書館(四倉公民館1階和室)
3月 8日(土) 午前11時～
4月12日(土) "



※都合により日程が変更になる場合もあります。



いわき総合図書館
展示棚のテーマ

4階子ども展示コーナー〈おはなしのへや入口〉

- 3月 ・「季節の絵本 3・4月」
 ・「教科書に載った本 6年生」
- 4月 ・「この本よんだ？」
 ・「天気はかわる」

4階テーマ展示コーナー〈生活・文学のフロア階段前〉

- 3月 ・「春の新生活応援特集」
- 4月 ・「春のお花とお花見に関する本」

5階テーマ展示コーナー〈歴史・科学のフロア階段前〉

- 3月 ・「地域活性化!!」
- 4月 ・「春です!やる気スイッチを ON!にする本」



視聴覚資料上映会

○先着 30 名程度・入場無料
いわき総合図書館(4階・会議室)
午後2時～

- 3月 1日(土) 子ども向け
「人形劇 長ぐつをはいたねこ」 (35分)
- 3月15日(土) 一般向け
「劇団四季 はだかの王様」 (117分)
- 4月 5日(土) 子ども向け
「おむすびころりん/うぐいす姫」 (30分)
- 4月19日(土) 一般向け
「宮沢賢治の生涯」 (60分)