

Q いつごろから赤ちゃんに絵本を？

A 赤ちゃんは9か月ぐらいから、いろいろなものに興味を持ちはじめます。

個人差や性格で違いはありますが、絵本を読むと、赤ちゃんは、絵本の色、かたち、絵、読む人の声、表情に、こちらが驚くほど興味をしめします。

読み聞かせて赤ちゃん楽しい時間を過ごしましょう。

Q どんなふうに読んだらいいですか？

A ゆっくりと楽しく読んであげてください。上手に読まなくていいのです。赤ちゃんは身近な人の声を喜びます。赤ちゃんが喜ぶ本を何度でも繰り返して読んであげてください。



Q 絵本に興味を示しません…。

A 赤ちゃんは絵本を見ると、はじめのうちはなめたり、かじったり、やぶったりします。だんだん慣れてくると、絵やことばに関心を持ちはじめます。

寝る前や食後などリラックスできる時間に絵本を見せるのもいいです。

## いわき市電子図書館利用案内

いわき市電子図書館は、インターネットに接続したパソコン、スマートフォン、タブレット端末などがあれば、いつでも、どこでも、電子書籍の検索・貸出・返却・閲覧ができるサービスです。



### ▶利用できる方

いわき市立図書館の「図書館利用カード」(O から始まるもの)をお持ちで、いわき市内に居住・通勤・通学の方。

※図書館利用カードをお持ちでない方は、図書館で利用者登録が必要です。住所等を確認できるもの(運転免許証、健康保険証、学生証など)をお持ちになり、最寄りの図書館で手続きをお願いします。

### ▶貸出・予約

【貸出点数】2点まで 【貸出期間】14日間

【予約点数】2点まで 【予約取置期間】3日間

※電子図書館では予約資料をご用意できても、メールや電話での連絡はありません。こまめに電子図書館マイページをご確認ください。

### ▶利用方法

(1)「いわき市電子図書館」にアクセス！

<https://www.d-library.jp/iwakisogo/g0101/top/>



◀QRコードからもアクセスできます。



(2)「利用者ID」と「パスワード」を入力する。

① 利用者ID

図書館利用カードに記載された9桁の番号です。

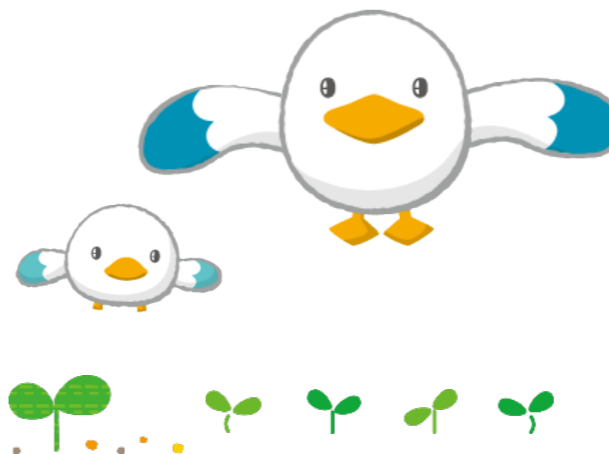
② パスワード

初期パスワードは、生年月日(西暦)8桁です。

例) 2001年4月1日生まれ⇒20010401

赤ちゃんといっしょに

絵本を楽しみましょう



—お問合せ先—

いわき市立いわき総合図書館	22-5552
小名浜図書館	54-9257
勿来図書館	62-7431
常磐図書館	44-6218
内郷図書館	45-1030
四倉図書館	32-5980

赤ちゃんの身体の成長にミルクが必要なように、赤ちゃんの「ことば」と「心」をはぐくむためには、あたたかなぬくもりの中でやさしく語りかけてもらう時間が大切です。



赤ちゃんを抱っこして、絵本を読んであげてください。



絵本の世界は

無限に広がっています。

よい絵本を愛情を込めて、たくさん読んであげてください。

赤ちゃんもあなたも

心やすらぐ幸せなひとときを持つことができるでしょう。