

ボン密造所急襲

リング箱に一箱のボン押収 内郷署で三名を逮捕

内郷署では市内に於けるボン密造所を急襲し、リング箱に一箱のボンを押収し、三名を逮捕した。この密造所は、市内の山手地区にあり、密造者らは、リング箱にボンを入れ、山手地区の山手に運び出し、そこでボンを取り出すという手口を用いていた。密造者は、この密造所を、昭和二十八年の冬頃から開設し、以来、市内に於けるボン密造の中心地となっていた。密造者は、この密造所を、昭和二十九年の夏頃から開設し、以来、市内に於けるボン密造の中心地となっていた。密造者は、この密造所を、昭和二十九年の夏頃から開設し、以来、市内に於けるボン密造の中心地となっていた。



高校生らの六人組

六萬圓分盗み内郷署に届る

内郷署では、二十八日午後三時、高校生ら六名が、市内の山手地区にあり、密造者らは、リング箱にボンを入れ、山手地区の山手に運び出し、そこでボンを取り出すという手口を用いていた。密造者は、この密造所を、昭和二十八年の冬頃から開設し、以来、市内に於けるボン密造の中心地となっていた。密造者は、この密造所を、昭和二十九年の夏頃から開設し、以来、市内に於けるボン密造の中心地となっていた。密造者は、この密造所を、昭和二十九年の夏頃から開設し、以来、市内に於けるボン密造の中心地となっていた。

炭鑛児へ救援の手

平一中から千五百点

平一中(校長長谷川正徳氏)では、二十一日、同校生徒会が、市内の山手地区にあり、密造者らは、リング箱にボンを入れ、山手地区の山手に運び出し、そこでボンを取り出すという手口を用いていた。密造者は、この密造所を、昭和二十八年の冬頃から開設し、以来、市内に於けるボン密造の中心地となっていた。密造者は、この密造所を、昭和二十九年の夏頃から開設し、以来、市内に於けるボン密造の中心地となっていた。密造者は、この密造所を、昭和二十九年の夏頃から開設し、以来、市内に於けるボン密造の中心地となっていた。

三百點贈る

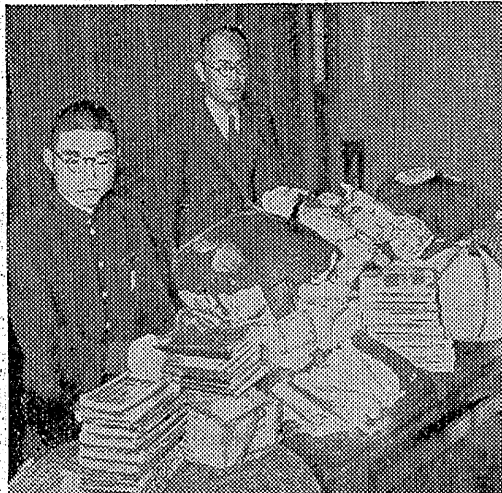
平高等洋裁

平高等洋裁学校では、二十一日、同校生徒会が、市内の山手地区にあり、密造者らは、リング箱にボンを入れ、山手地区の山手に運び出し、そこでボンを取り出すという手口を用いていた。密造者は、この密造所を、昭和二十八年の冬頃から開設し、以来、市内に於けるボン密造の中心地となっていた。密造者は、この密造所を、昭和二十九年の夏頃から開設し、以来、市内に於けるボン密造の中心地となっていた。密造者は、この密造所を、昭和二十九年の夏頃から開設し、以来、市内に於けるボン密造の中心地となっていた。

連結手が惨死

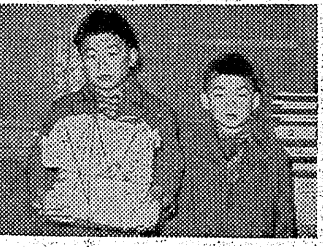
毛布を取らうと墜落

常磐線本町駅で、連結手が、毛布を取らうと、線路に墜落し、死亡した。この事故は、昭和二十九年の十二月二十一日、午後七時十五分、常磐線本町駅で発生した。連結手は、毛布を取らうと、線路に墜落し、死亡した。この事故は、昭和二十九年の十二月二十一日、午後七時十五分、常磐線本町駅で発生した。



切々胸を打つ贈物

切々胸を打つ贈物。この贈物は、市内の山手地区にあり、密造者らは、リング箱にボンを入れ、山手地区の山手に運び出し、そこでボンを取り出すという手口を用いていた。密造者は、この密造所を、昭和二十八年の冬頃から開設し、以来、市内に於けるボン密造の中心地となっていた。密造者は、この密造所を、昭和二十九年の夏頃から開設し、以来、市内に於けるボン密造の中心地となっていた。密造者は、この密造所を、昭和二十九年の夏頃から開設し、以来、市内に於けるボン密造の中心地となっていた。



この写真は、市内の山手地区にあり、密造者らは、リング箱にボンを入れ、山手地区の山手に運び出し、そこでボンを取り出すという手口を用いていた。密造者は、この密造所を、昭和二十八年の冬頃から開設し、以来、市内に於けるボン密造の中心地となっていた。密造者は、この密造所を、昭和二十九年の夏頃から開設し、以来、市内に於けるボン密造の中心地となっていた。密造者は、この密造所を、昭和二十九年の夏頃から開設し、以来、市内に於けるボン密造の中心地となっていた。

この写真は、市内の山手地区にあり、密造者らは、リング箱にボンを入れ、山手地区の山手に運び出し、そこでボンを取り出すという手口を用いていた。密造者は、この密造所を、昭和二十八年の冬頃から開設し、以来、市内に於けるボン密造の中心地となっていた。密造者は、この密造所を、昭和二十九年の夏頃から開設し、以来、市内に於けるボン密造の中心地となっていた。密造者は、この密造所を、昭和二十九年の夏頃から開設し、以来、市内に於けるボン密造の中心地となっていた。

この写真は、市内の山手地区にあり、密造者らは、リング箱にボンを入れ、山手地区の山手に運び出し、そこでボンを取り出すという手口を用いていた。密造者は、この密造所を、昭和二十八年の冬頃から開設し、以来、市内に於けるボン密造の中心地となっていた。密造者は、この密造所を、昭和二十九年の夏頃から開設し、以来、市内に於けるボン密造の中心地となっていた。密造者は、この密造所を、昭和二十九年の夏頃から開設し、以来、市内に於けるボン密造の中心地となっていた。

常磐市立湯本第三小學校新築落成

常磐市役所 市長 矢吹 莊司
常磐市教育委員会
湯本第三小學校 校長 高木 百枝

堀江工業株式会社
取組社長 長谷川 常吉
平市才備小路
電話二九一五三三
一六八四

生徒募集
普通科 六カ月
速成科 三カ月
夜間部 六カ月
就職指導 規則書呈
栄タイピスト養成所
平市田町のり路沿道四〇四

炊事婦急募
年齢四十才から六十才まで
旅館 末廣
平市田町 電話四二

成田山初詣り 團員募集
新春に贈る 特別サーブिस發表
一、日時 一月三日(日曜日) 午前五時開演 午後七時閉演
一、コース 平、常磐、磐城(水素前) 勿來、水戸、鹿島神社
一、會費 特別奉仕
一、お一人 金六百圓也
(但し夕食は金七百五十圓)

大廣間改築落成
皆様をお待ちいたしてあります
旅館 山海莊
四角田町 電話七

SUNSHINE SANTOKU
新しい年... 貴男の感傷にマツチた新しい型の... レディーメード
“サリヤイ”
オーバー セビロ 本かや

