

いわき民報

発行所 平市田町四八番地
いわき民報社
電話3811222

平解 松月堂
平市銀座街 電話二〇六

サマの最高記録

廿七萬貫水揚げ

小名濱空前の雑踏

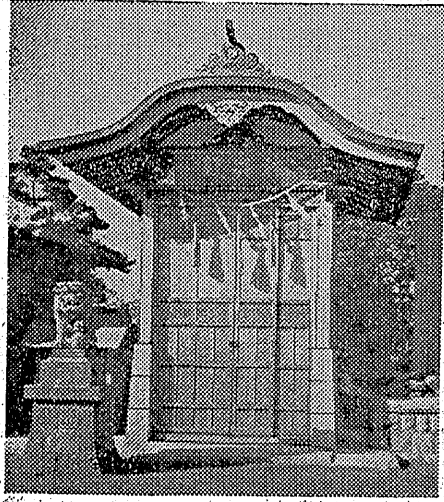
連日イワシサマの水揚げを極める小名濱市場は二十四日サマ二十七萬貫の水揚げを記録した。これは往年の最高記録(昭和十五年十月十四日)二十五萬貫を破る最高記録を樹立した。このため小名濱市場はサマが山積して連日にもなる有様で、朝七時正午現在にも二十萬貫の水揚げが、遠く千葉、栃木、茨城の各県を船で運ぶサマが買付トランシクや三輪車が頻りに往来し小名濱の町は大賑わいで、浜相場は七十五円五割に上った。一方イワシは二十四日一万五千貫が水揚げされ浜相場は百七十一円八割五厘に上った。写真は小名濱市場のサマの山積。

水揚げ百廿五萬貫

金額一億一千万圓

十月中

磐城市小名濱漁港では十月廿一日から二十四日の四日間にサマの水揚げが二百七十五萬貫に達した。これは往年の最高記録(昭和十五年十月十四日)二十五萬貫を破る最高記録を樹立した。このため小名濱市場はサマが山積して連日にもなる有様で、朝七時正午現在にも二十萬貫の水揚げが、遠く千葉、栃木、茨城の各県を船で運ぶサマが買付トランシクや三輪車が頻りに往来し小名濱の町は大賑わいで、浜相場は七十五円五割に上った。一方イワシは二十四日一万五千貫が水揚げされ浜相場は百七十一円八割五厘に上った。写真は小名濱市場のサマの山積。



磐城市小名濱漁港のサマの水揚げの様子。写真は小名濱市場のサマの山積。

六億余獲得に成功

災害復舊對策本部任務終る

二十九日午後一時半から石城地方事務所第一会議室で石城地方事務所災害復舊對策本部委員会の閉会式が挙行された。この閉会式には、災害復舊對策本部委員長(市長)と委員(各局長)とが出席した。閉会式では、災害復舊對策本部の任務が完了したことが報告された。また、災害復舊對策本部の活動が、被災者の生活の安定に大きく貢献したことが表彰された。閉会式は、市長の挨拶で始まり、委員の報告が続いた。市長は、災害復舊對策本部の活動に感謝の意を表し、被災者の生活の安定を祈った。閉会式は、午後二時で閉会した。

鯨川の開發へ

起債について協議

常磐地方総合開発協議会は、二十五日午後二時、常磐地方事務所第一会議室で、鯨川の開發について協議した。協議は、鯨川の開發による地域の発展と、起債の必要性について行われた。協議の結果、鯨川の開發は、地域の発展に大きく貢献するものと認められた。また、起債の必要性も認められた。協議は、午後三時で閉会した。

議員定数條例決る

湯本十七磐崎十二鹿島一

常磐市議會を開く

常磐市議會は、二十五日午後二時、常磐市役所第一会議室で開会した。開会式では、市長の挨拶で始まり、議員の報告が続いた。市長は、常磐市の発展と、議員の活動に感謝の意を表し、市民の生活の安定を祈った。開会式は、午後三時で閉会した。

赤井二中の安全隊表彰

安全隊表彰

赤井二中の安全隊は、二十五日午後二時、常磐市役所第一会議室で表彰された。表彰式では、市長の挨拶で始まり、安全隊長の報告が続いた。市長は、安全隊の活動に感謝の意を表し、市民の生活の安定を祈った。表彰式は、午後三時で閉会した。

磐城市産業文化祭

愈よあす開幕

磐城市産業文化祭は、二十六日(土)から二十八日(月)まで、磐城市役所第一会議室で開催される。文化祭では、市民の生活の安定と、産業の発展をテーマに、様々な展示が行われる。文化祭は、市民の生活の安定と、産業の発展をテーマに、様々な展示が行われる。文化祭は、市民の生活の安定と、産業の発展をテーマに、様々な展示が行われる。

人事消息

磐城市役所第一会議室で、人事消息が発表された。市長は、人事の決定を発表し、市民の生活の安定を祈った。

天気予報

二十五日の天気予報は、晴れ時々曇り。気温は、最高気温二十度、最低気温十度。明日は、晴れ時々曇り。気温は、最高気温二十度、最低気温十度。

物見方

物見方は、市民の生活の安定と、産業の発展をテーマに、様々な展示が行われる。物見方は、市民の生活の安定と、産業の発展をテーマに、様々な展示が行われる。

近火御具舞御禮

平市梅町二〇(電話八四六) 右巻 石倉清治

婚禮家具陳列

| | |
|--------|-------|
| ベビーダンス | 4500圓 |
| 添い寝ダンス | 8500圓 |
| 添い寝ダンス | 7000圓 |
| 添い寝ダンス | 7500圓 |
| 添い寝ダンス | 7500圓 |
| 添い寝ダンス | 900圓 |
| 添い寝ダンス | 700圓 |
| 添い寝ダンス | 1500圓 |
| 添い寝ダンス | 80圓 |
| 添い寝ダンス | 1500圓 |
| 添い寝ダンス | 1200圓 |

自家製造の勉強の店 伊東家具店 平市新川町電44(平市大町)

よせ鍋 ちり鍋

釜めし 關西料理 江戸川 壽司部 紅小路 電話一四五六 才助小路 電話一〇三二

募集 看護婦 雑役婦

呼吸器科 後藤内科 本院 平市古町(電話三七) 電話一〇三六 電話一〇三六 電話一〇三六

一日二錠で明るい人生を... 老後現は三十から 生命には一歩も差がある

血管と肝臓

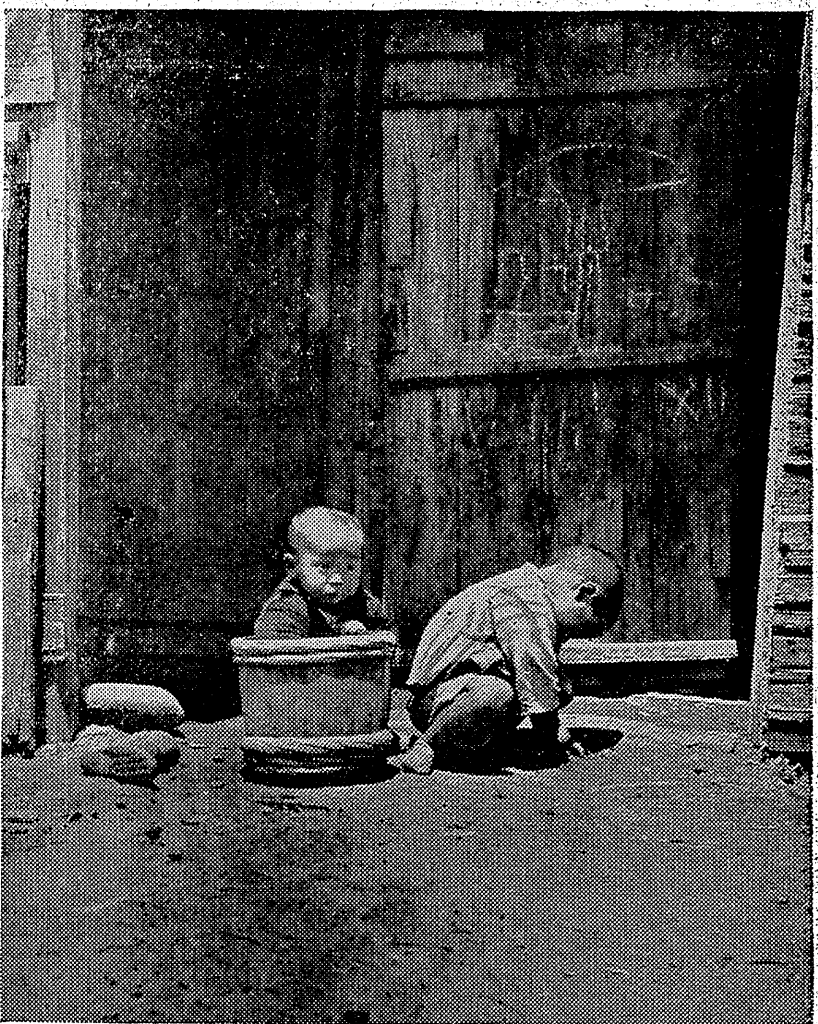
武田薬局 平市木山薬業館前七〇九

毛糸不足をどう存知ですか?

藤越

小糸 平市

(第三種郵便物認可)



私の子供
岩谷重夫
森谷重夫
路地の子供

岩谷重夫、森谷重夫、路地の子供。写真は、岩谷重夫と森谷重夫の二人の子供が、路地裏で遊ぶ様子を捉えたものである。子供たちは、周囲の環境に馴染み、自然に遊んでいる姿が印象的だ。

ナメコ栽培に成功

新田氏ら大量生産に着手

高級料理に出る菌類、八潮産のナメコが、栽培に成功した。新田氏ら、大量生産に着手。ナメコは、石城郡大田町の新田氏らによって栽培された。新田氏は、ナメコの栽培方法を研究し、大量生産に着手した。ナメコは、石城郡大田町の新田氏らによって栽培された。新田氏は、ナメコの栽培方法を研究し、大量生産に着手した。

産業文化祭

藤田課長の審査評

産業文化祭の審査評。藤田課長は、審査員として参加した。審査の結果、多くの作品が表彰された。藤田課長は、審査員として参加した。審査の結果、多くの作品が表彰された。藤田課長は、審査員として参加した。審査の結果、多くの作品が表彰された。

山大臣矢

山大臣矢の活動。山大臣矢は、地方自治の発展に貢献している。山大臣矢は、地方自治の発展に貢献している。山大臣矢は、地方自治の発展に貢献している。

山を仰ぐ子供たち

泉川彦雄

山を仰ぐ子供たち。子供たちは、山に登り、自然を満喫している。山を仰ぐ子供たちは、自然を満喫している。山を仰ぐ子供たちは、自然を満喫している。



山を仰ぐ子供たちの様子。子供たちは、山に登り、自然を満喫している。山を仰ぐ子供たちは、自然を満喫している。山を仰ぐ子供たちは、自然を満喫している。

可愛いお子様の
健康と衛生の御相談は...
電話40,1940番へ
関内薬局

株式会社
錦製靴
錦町大倉・電216

洋服は高島屋
電話四九四番
阿部材木店

栄養ある
パンとケーキ
植田局前
スター

仙台=平=東京
定期便を御利用下さい
取扱丁寧 配達迅速
磐城貨物
平営業所
平市月見町電187 2037

婦人用靴下
アコル
トリコル
スカーフ
ネックターフ
シラドヤ
平1電364

若ひな鳥料理
平名物
不二屋
平市南町(平高島屋)
電話二一九番

産婦人科
中田医院
平市中央通り電六八六 一七五〇
電話一〇九七番

美容室
川崎美容室
電話一〇九七番

ダイヤルカー時刻表

十二月一日
から運転

常磐線 (上り)

| 列車番号 | 富岡 | 龍田 | 木戸 | 廣野 | 末續 | 久の濱 | 四倉 | 草野 | 平 | 綴 | 湯本 | 泉 | 植田 | 勿來 |
|------|-------|-------|-------|-------|-------|-------|-------|-------|-------|-------|-------|-------|-------|-------|
| 620 | | | | | | | | | 6:09 | 6:17 | 6:24 | 6:32 | | |
| 622 | 8:42 | 8:52 | 9:02 | 9:11 | 9:18 | 9:24 | 9:32 | 9:39 | 9:47 | | | | | |
| 624 | | | | | | | | | 10:10 | 10:17 | 10:24 | 10:33 | 10:43 | 10:50 |
| 626 | 13:34 | 13:50 | 13:59 | 14:08 | 14:19 | 14:26 | 14:34 | 14:42 | 14:50 | | | | | |
| 628 | | | | | | | | | 16:02 | 16:09 | 16:19 | 16:26 | | |
| 630 | | | | | | 17:32 | 17:42 | 17:49 | 18:05 | 18:12 | 18:19 | 18:27 | | |
| 632 | | | | | | 20:12 | 20:21 | 20:28 | 20:38 | 20:45 | 20:51 | 21:00 | 21:09 | |

常磐線 (下り)

| 列車番号 | 勿來 | 植田 | 泉 | 湯本 | 綴 | 平 | 草野 | 四倉 | 久の濱 | 末續 | 廣野 | 木戸 | 龍田 | 富岡 |
|------|-------|-------|-------|-----------|-------|-------|-------|-------|-------|-------|-------|-------|-------|-------|
| 621 | | | 6:42 | 6:51 | 6:58 | 7:09 | 7:17 | 7:25 | 7:33 | 7:40 | 7:48 | 7:58 | 8:04 | 8:13 |
| 623 | 11:25 | 11:34 | 11:45 | 11:55 | 12:02 | 12:13 | 12:21 | 12:28 | 12:35 | 12:41 | 12:52 | 13:01 | 13:07 | 13:16 |
| 625 | | | 16:40 | 16:50 | 16:57 | 17:06 | 17:14 | 17:21 | 17:29 | | | | | |
| 627 | | | 18:51 | 19:01 | 19:08 | 19:17 | 19:26 | 19:34 | 19:42 | | | | | |
| 629 | | 21:18 | 21:28 | 21:37 | 21:44 | 21:53 | 22:01 | 22:07 | 22:16 | | | | | |
| 433 | 21:56 | 22:02 | 22:11 | (上野発列車延長) | | | | | | | | | | |

磐越線

[上り]

[下り]

| 列車番号 | 小川郷 | 赤井 | 平 | 列車番号 | 平 | 赤井 | 小川郷 |
|------|-------|-------|-------|------|-------|-------|-------|
| 722 | 6:33 | 6:42 | 6:49 | 721 | 5:55 | 6:03 | 6:11 |
| 724 | 15:34 | 15:43 | 15:50 | 723 | 15:50 | 15:13 | 15:22 |

水素の映画會

磐城小多民社民クラン主催日本水素會協会の中心映画會は、二十七日午後一時と同六時の二回日本水素會で行う。上映フィルムは映画「ホルヘス物語」(ソビエト)「翠嵐紅旗」(中国)「金婚禮」(ソビエト)の二部。

生花百人展

先崎氏の雪々
日本には生花名人は居るが、先崎氏は「雪々」と題する作品を出品。好評を博した。先崎氏は前衛派生花の勅使河原氏とやらんで中央の品が選ばれ、見事な作品で人気を呼んだが、平市からその一人に選ばれる(写真出品した作品)。

五十名募集

磐城農学校では季節学校生徒徒二十名、二年二十名、三年十名計五十名を募集する事になった。学科は(理論と実地)社会で十一月一日から明年三月三十一日まで開講する。授業料は一月二百円、十一月二十八日募集締切。

田人青年

田人村の青年會健康診断では健康保持上自主的に健康診断を受けることになり二十六日植田保健所の係員が現地に出張し検査する。男女一〇名程度で大部分明年一月十五日成人の日を迎える若人である。

今晩の映画

★立館夜 七時二分
★立館夜 六時一分
★立館夜 六時五分
★立館夜 六時四分
★立館夜 六時四分
★立館夜 六時四分
★立館夜 六時四分

水素の映画會

ソビエト邦楽名曲選 宮城道雄
ソビエト邦楽名曲選 宮城道雄
ソビエト邦楽名曲選 宮城道雄
ソビエト邦楽名曲選 宮城道雄

カメラは田中

小名浜名物
がせまじゅち
潮風
皆川本店
電話三三四

エリオット

万年筆
ライトインキ
日光ペン
平信販加盟店
魁文堂書店

誰方でも安心して使える

ふくふく綿
平製綿KK
2丁目 電話 748 1958

スガタ

靴支店
平市1丁目

天宅

山宗酒造店
平市南町 電話三三三

英和

タイプライター
計算機 販賣修理
タイリスト養成所
榮タイプライター商會
平市南町六九番(01) 電話二〇〇

洋服の店

平指定商加盟店
背広 三ツ組
オーバー
ジャンパー
スポーツ
丸恵屋
平市中央通り 電話1853

ピッタリと

お気に入りの洋服のこと
うけ合おう!!
正札堂洋服店
平市大通り