

# いわき民報

発行所 平市田町四八番地  
いわき民報社  
電話38-1 1222

地方の発展を促す  
地方の発展を促す  
地方の発展を促す

## 鐵工業界に福音

### 三千萬圓まで融資

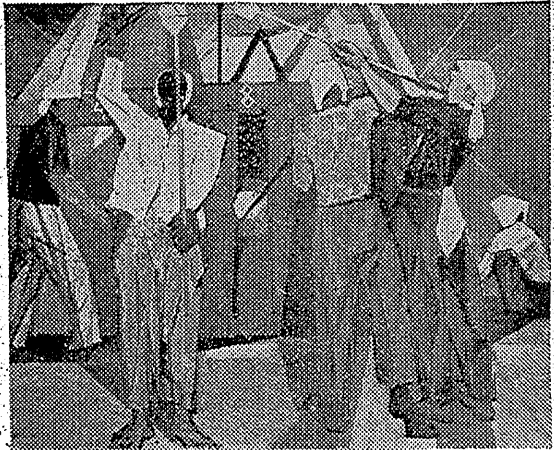
#### ホット一息つくか

中小機械工業に対し最高三千万円までは融資する。これは鉄工業界に福音である。これは鉄工業界に福音である。これは鉄工業界に福音である。

## 勿來四倉間の舗装

### 實現方を近く陳情

普通地区総合開発期成同盟会では、四倉から勿來に至る六号国道沿道に、舗装を求め、實現方を近く陳情する。



第十八回新制作出品「ガラス工たち」若松光一郎画伯

## 旭化成の敷地解決

### 一時遮断免かる

旭化成の敷地解決。一時遮断免かる。旭化成の敷地解決。一時遮断免かる。

## 麦など一割増産計

三日前午十時から石城地方事務所に、増産目標達成に向け、一割増産を計る。麦など一割増産計。

## サケ漁で日本一位

### 第五福吉丸など

サケ漁で日本一位。第五福吉丸など。サケ漁で日本一位。第五福吉丸など。

## 市民課にわんさ

### 機構改革で混雑

市民課にわんさ。機構改革で混雑。市民課にわんさ。機構改革で混雑。

## 社教學會の

### 會員に推選

社教學會の會員に推選。長谷川主事。社教學會の會員に推選。

## 十月の計画

十月の計画。常務青年學級。十月の計画。常務青年學級。

## 三縣の事業所代表

三縣の事業所代表。八日平市で説明會。三縣の事業所代表。

物見カ岡。大平市に於いて、物見カ岡。物見カ岡。大平市に於いて。

# 秋の銘仙競美會

悪天候と炎暑を克服して愈々すがすがしい秋……  
本秋の流行と魅力的新作新柄発表

|        |    |         |
|--------|----|---------|
| 極上足利銘仙 | 1反 | 750.00  |
| 八王子銘仙  | 1反 | 1900.00 |
| 伊勢崎銘仙  | 1反 | 1700.00 |
| 桐生御召   | 1反 | 900.00  |
| 十日町御召  | 1反 | 3500.00 |
| 西陣御召   | 1反 | 7800.00 |
| 竹鼻御召   | 1反 | 6500.00 |

秋の化粧服地と柄ネ発表  
極上白ネル・ヤール……850  
捺染柄ネル・ヤール……850  
化粧格子・ヤール……1000

今が寝具の御手入御買時  
持探青梅夜具地……2800  
模様夜具地……4500  
細糸夜具地……5500  
綿夜具裏反……3500  
格子丹前地……2800

皆様の利益を護る店  
**大黒屋本店**





### 映画的 幻想的美しさ

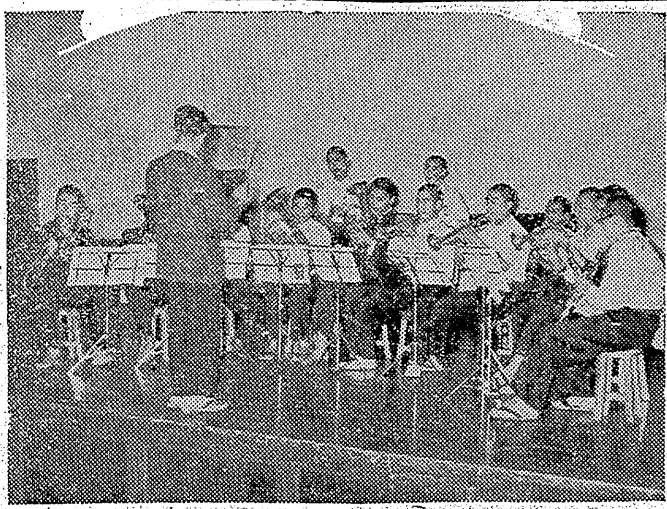
#### 「ダンボ」

ワンボルト・ナニニ製作の長編 色彩漫画の第五巻というから十三年前の作品だが、色彩的な美しさも物語の点では今も時代的な造りを感じない。むしろ、今も感銘をあたえてくる。...

ダンボはあくまでもワンボルトの心のまっさらな絵巻に「言葉」をこぼす。大急ぎを自由に使って情緒をあらわすのは、あきらかに無難だ。...

今週の日曜映画

☆平野 夜六時三十分  
地球谷の決斗 純肉肉相博  
地獄谷の決斗 純肉肉相博



### 長足の進歩

#### 三日平一中の演奏会

平市第一中学校在市内で始めてのコンサート、トロンボーン、シンバルのコンパンドが活躍。...

### 錦中校歌と應援歌

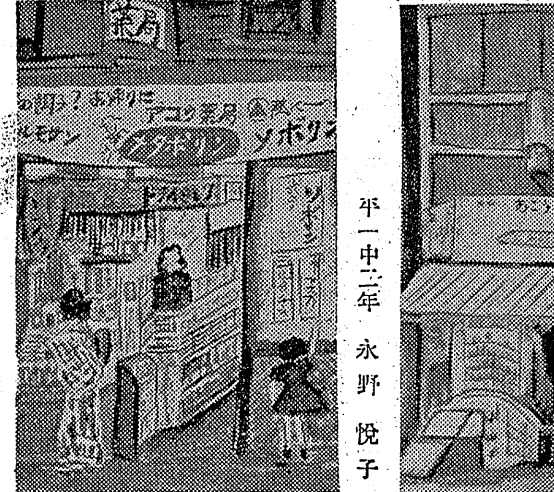
#### 校歌

一、菊多が湖の波はほくほく  
二、波立ち躍る東海の  
三、花散る花の舞はほくほく

#### 應援歌

秋の銘仙競美会  
平市四丁目、上文具部は小切手

小切手偽造防止へ  
平市四丁目、上文具部は小切手



あさひの立、錦中  
奮え響えが選挙  
二、波立ち躍る東海  
湖の香ゆかし村がその  
のそよそよと

平市三丁目

## 貴方の 盛高屋

電話 1608・1093

|        |       |         |       |
|--------|-------|---------|-------|
| 純毛Tシャツ | 3000円 | キヤバ面    | 1000円 |
| クサキソニー | 2600円 | 純毛サキソニー | 2500円 |
| クサリンボン | 4500円 | クサフ     | 3000円 |
| 特価品    | 1300円 | クツイ     | 3000円 |

セピロ上衣      ジャンパー

常陽の幸運定期

記念賞50万円

希望に明ける

つねに明るい 常陽銀行

1口千円 10月8日

時計の店

### 根本

平2理607

飯野八幡宮

### 神前結婚

平市八幡小路鎮座

電話 四四四番

誰方でも安心して使える

## ふくふく綿

製綿KK電 748 1958

2丁目

### M式あみもの秋の講習会

とき 十月二日(日)以後毎週日曜日

時間 午前10時より午後三時まで

場所 ニュースタイル

編物手藝学院

講習料200圓

栄タイプライター商会

平市田町六九〇九号 電話二〇四

タイプライター 印書(代書)

各種精密器械 販賣修理

戦後はじめての 當り年です

## 藤越

お米並りの、そして婦人服地の細毛の  
の化繊ものを開発。こんなによい品  
が昨年の三、四割を占めて今年です  
こと、藤越では、ほんとうに頂戴の柄を  
選んでいます。

化学繊維 二〇〇—四〇〇円  
純毛、五五〇—一三〇〇円