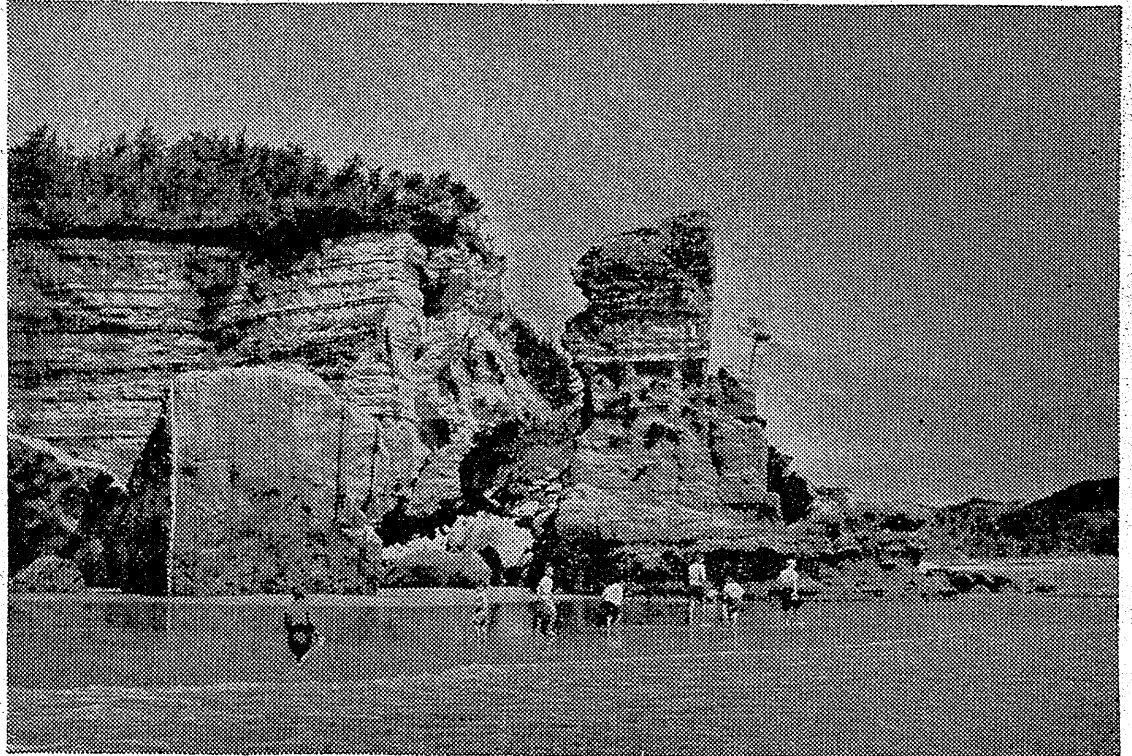


(第二郵便物認可)



中稲は平年作以上 二百十日無事の模様

中稲の出穂期二百十日に達すると決つたが、郡内稲作面積の目まぐるしく減少し、後の防衛指揮を統... (Text continues describing the rice harvest situation and weather conditions.)

病虫害一千二百町歩 散発的で大したことなし

八月末現在の右郡内稲作被害被害、虫害、干害の発生が、稲の穂の成長も滞り、被害も甚しく... (Text details the extent of pest and drought damage to the rice crops.)

私の傑作

いそがり

(下神白海岸)
ミルタ、セミド、プロマド... (A collection of short stories or essays, starting with 'いそがり'.)

出血覚悟のノミ市

きのり盛況を呈す

平市の山手町方向を賑わすノミ市、冬物一掃に年一回開設される多定と... (A report on the 'Nomi Market' and the popularity of 'Kiyor' (worms used for fishing).)

牛乳値下

平保製酪牛乳(平保製酪)は、八月一日から... (News about a decrease in milk prices.)

測候所発表

九月十日(二百十日)は無事に... (A weather report from the observatory.)

男と女 (11)

幽谷露水

「あら、先生、いとごいさにお... (A serialized story or column titled 'Men and Women' by 'Uguya Tsuyu'.)

洋服は高島屋

平市階町 大和町店

眼科

明雲堂 眼科院
新装幸

可愛いお子様の 保健と衛生の御相談は...

関内薬局
電話 40-1940番へ

科学的検眼 レフラクトメーター一設備
眼鏡専門店 松本
平市一丁目26番1851

半値提供

31日 限り
午前9時から
お早いが勝ち
売切れの節は御許し下さい

夏呉服類

ゆかた、ワンピース
よい品を本当にお安く
壽百貨店

らんぷ

レニカーでカクテルする
甘い洋酒各種(ハイネッケ)
赤い灯青い灯のもと思ひ出の
らんぶで友人と共に踊り語らうよ

近代的純スタンドバー
常盤橋本由泉橋町通 電話428

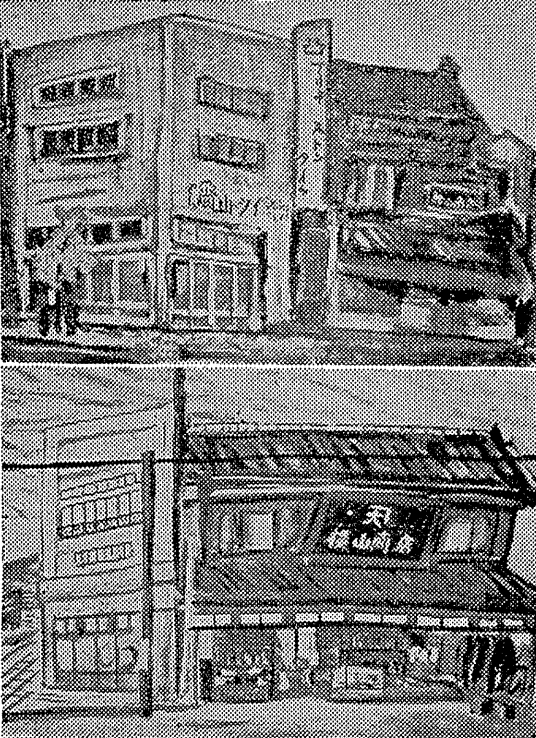
松漢會募集論文二位入選作 四倉の振興策 (上)

北原智枝子

四倉に在住する一町民として、見、教育人事材の不備、...
1. 町民の教育の目的...
2. 町民の教育の現状...
3. 町民の教育の将来...
4. 町民の教育の振興策...
5. 町民の教育の振興策の結論...

本社主催 圖書人選作品集展

横山商店 平三小六年 大塚雅春 平一中三年 井戸川員三



卒業生の就職開拓へ 平商高躍氣の幹旋

平商高では来年度卒業する生徒たちの就職開拓に大層な躍氣を注いでいる。...
1. 就職開拓の目的...
2. 就職開拓の現状...
3. 就職開拓の将来...
4. 就職開拓の振興策...

十月に市民体育大會 社教會議行事を決定

平市の社会教育担当会議は去十月五日市民館に開き次期行事を決定した。...
1. 市民体育大會...
2. 社会教育講座...
3. 市民館の施設整備...
4. 市民館の開放...

まる専親善野球大會 來月廿三日から開催

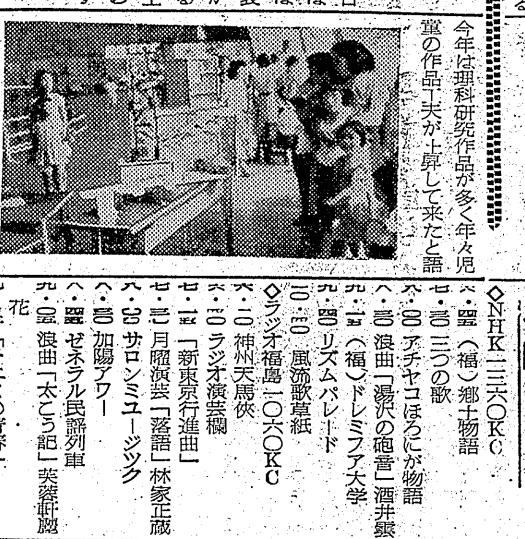
陽光も深く秋風の吹き始める頃、...
1. 大會の趣旨...
2. 大會の開催地...
3. 大會の参加チーム...
4. 大會の観戦料...

郵便會報を創刊

平商高の郵便會報は、...
1. 會報の目的...
2. 會報の発行...
3. 會報の内容...
4. 會報の発行所...

八百を陳列

四倉小学校の夏休作品展、...
1. 作品展の目的...
2. 作品展の開催...
3. 作品展の内容...
4. 作品展の観覧料...



磐城電々局 六級に昇格

磐城電々局は、...
1. 昇格の経緯...
2. 昇格の効果...
3. 昇格の今後の展望...

今夜のミニオ

○NHK三六〇〇
○NHK三六〇〇
○NHK三六〇〇
○NHK三六〇〇

今週の映画

○平野 夜七時
○平野 夜七時
○平野 夜七時
○平野 夜七時

誰方でも安心して使える

ふくふく綿
2丁目 平製綿KK 電話 748 1958

野内商會

壁材料 問屋
TEL: 1078

近代人の足

三井タクシー
デラックスクラス
電話 六八五

松村病院

内科 外科 婦人科 小児科
電話 (平) 〇七番 (受付) 一八九番 (事務) 一六九番 (第二病室)

藤越

平電 7282
電話 748 1958