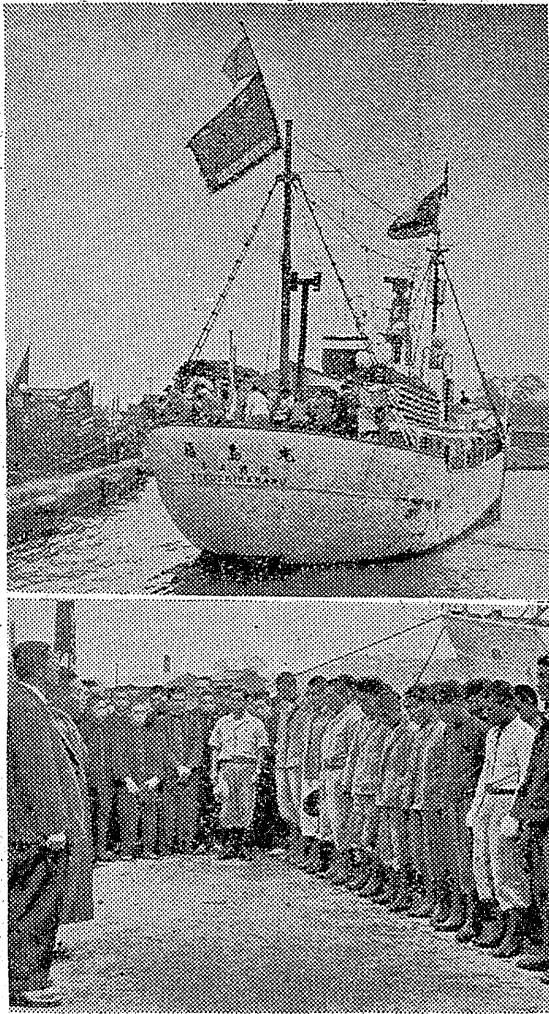


いわき民報

発行所 平市田町四八番地
いわき民報社
電話3-81 1222

三ツ三ツ
平市南町九六〇
草野ミシン商会



福島丸元気で歸る

印度洋でマグロ二万貫漁獲

埠頭は出迎で大賑い

印度洋にマクログロを獲つて出漁した「福島丸」が、約二万貫のマグロを獲り、埠頭に大賑いで出迎された。船長は「この船は元気で、獲りも多かった」と喜びを語った。乗組員も、この大漁を機に、家族や友人に土産を送ることにしている。埠頭には、関係者や市民が大勢集まり、船の帰りを待っていた。船長は、乗組員に感謝の言葉を述べ、埠頭を後にした。この大漁は、関係者にとって、大きな喜びとなった。

マグロ無検査

計数管が故障のため

平市小名浜市場では二十五日午前、マグロの検査が中止された。原因は計数管の故障によるもので、関係者は「検査が再開されるまで、マグロの出荷はストップする」としている。この大漁のマグロは、埠頭で約二万貫と報告された。関係者は、この大漁を機に、埠頭の設備を整えることにしている。検査が再開されるまで、埠頭のマグロの出荷はストップする。関係者は、この大漁を機に、埠頭の設備を整えることにしている。

稲苗を一万束

電害の伊達郡に送る

二十五日伊達郡から稲苗を一万束、電害の伊達郡に送る。稲苗は、伊達郡の稲作に大きな助けとなる。関係者は、この稲苗を送ることにしている。稲苗は、伊達郡の稲作に大きな助けとなる。関係者は、この稲苗を送ることにしている。稲苗は、伊達郡の稲作に大きな助けとなる。関係者は、この稲苗を送ることにしている。

市署員の慰労金など

廿日臨時市會で協議

平市臨時市會は二十日午前、市署員の慰労金などについて協議した。市會は、市署員の慰労金を増やすことにしている。関係者は、この決定を歓迎している。市會は、市署員の慰労金を増やすことにしている。関係者は、この決定を歓迎している。

文化講座

あす平二小

平市公民館主催の六月文化講座は、あす平二小で開かれる。講座は、市民の文化生活を豊かにするために開催されている。関係者は、この講座を開催することにしている。市民の文化生活を豊かにするために開催されている。関係者は、この講座を開催することにしている。

火薬取扱の乱脈極む

危険なので業者に警告

火薬取扱の乱脈が、危険なまでに増えている。関係者は、業者に警告を出している。火薬取扱の乱脈が、危険なまでに増えている。関係者は、業者に警告を出している。火薬取扱の乱脈が、危険なまでに増えている。関係者は、業者に警告を出している。

内郷商工会

の行事決る

内郷町商工会は、今年度の行事について決めた。関係者は、この決定を発表している。内郷町商工会は、今年度の行事について決めた。関係者は、この決定を発表している。

教科書統一

廿九日中小学校長會議

平市の教科書が統一される。関係者は、この決定を発表している。平市の教科書が統一される。関係者は、この決定を発表している。

来月廿三日

夏期社会大学
農委の改選
につき協議
来る廿八日

三教授招き

廿七日保健所
醫學講演會

セキリ豫防

講習會開く
四倉公民館で

川部村で陳情

炭礦の危機
突破を陳情

川部村で陳情

炭礦の危機
突破を陳情

川部村で陳情

炭礦の危機
突破を陳情

川部村で陳情

炭礦の危機
突破を陳情

川部村で陳情

炭礦の危機
突破を陳情

川部村で陳情

炭礦の危機
突破を陳情

川部村で陳情

炭礦の危機
突破を陳情

川部村で陳情

炭礦の危機
突破を陳情

川部村で陳情

炭礦の危機
突破を陳情

川部村で陳情

炭礦の危機
突破を陳情

本格的ブラウス

スはこれです
洗っても縮まず、しかも純白をたも
ち、デザインの新穎なものを、
ブラウスの右に出るものはありません
これをお召しなされたら、驚きと
い魅力をお召しなされたら、
間違いありません。
カネボウブラウス、八〇〇円より
若同き、四〇〇円、

藤越

平市

初夏の

ニューモード

(白靴・コンビ靴)
店内に大量
陳列中！
注文・修理
迅速
靴なら絶対定評ある

吉田屋

平市銀座通り電416

給食法案通過

給食法案が通過した。関係者は、この決定を発表している。給食法案が通過した。関係者は、この決定を発表している。

天宅

山宗酒造店
平市南町三二

天宅

山宗酒造店
平市南町三二

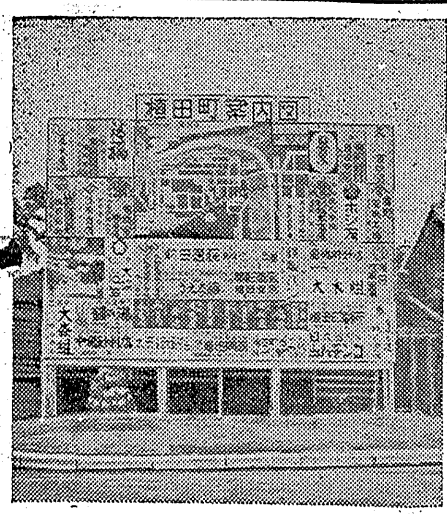


たのしみ (二) 立花恵子

その人の名は知らない。いや、それよりも話した事もない。もう六十を過ぎてはいるが、身なりこそまばらしくはない。一種の希望を秘めて、嫉しい。彼がその人を知ったのは、彼がその人を知ったのは、彼がその人を知ったのは、

検挙成績が縣下一好績を収めた市署

六月二十日でサマナラすことになった平市署は自治警察として、第一、ひいては東北切つての有能な活躍を示して来たが、市署では有能な活躍を示して来たが、市署では有能な活躍を示して来たが、



植田町案内図

平市署は昭和二十三年三月の発足当時は市財政の関係もあって市民六百五十人に一人の割合で警官(四十九名)が配置されたが、その後神谷、飯野両村の合併で人口は一躍四万五千に増加、これに伴って警官も増加、これに伴って警官も増加、これに伴って警官も増加、

山羊飼育奨励 輸送費は助成する

牛乳の供給の確保を目的として、山羊飼育奨励のため、輸送費は助成する。山羊飼育奨励のため、輸送費は助成する。山羊飼育奨励のため、輸送費は助成する。

植田町案内図

植田町案内図は、町内各所を詳しく示している。植田町案内図は、町内各所を詳しく示している。植田町案内図は、町内各所を詳しく示している。

主食集荷業の登録変更

警城市では食糧管理法施行規則の規定に基づき、主食集荷業者の登録変更が行われた。警城市では食糧管理法施行規則の規定に基づき、主食集荷業者の登録変更が行われた。

渡部課長出陣

警城市警務課長渡部は、警備視察のため、各地に出陣した。警城市警務課長渡部は、警備視察のため、各地に出陣した。警城市警務課長渡部は、警備視察のため、各地に出陣した。

吹き流し

吹き流しは、警備視察の一環として行われた。吹き流しは、警備視察の一環として行われた。吹き流しは、警備視察の一環として行われた。

眞珠湾と社会

眞珠湾と社会は、戦時下の社会情勢を分析している。眞珠湾と社会は、戦時下の社会情勢を分析している。眞珠湾と社会は、戦時下の社会情勢を分析している。

荒間宗介

荒間宗介は、戦時下の社会情勢を分析している。荒間宗介は、戦時下の社会情勢を分析している。荒間宗介は、戦時下の社会情勢を分析している。

留市格末26日

こゝらが今夏の最低値 ほととワタシ

お母さんとお姉さんの	羽二重ゴム引レインコート	900円より
	ピニールレインコート	540円より
	大鼓判霜降学童服 上下	530円
	子供半ズボン	90円
	ギャザースカート	130円
	女児ブロードブラウス	190円
お父さんとお兄さんの	セビロ 上衣	1500円より
	純毛トロピカル	2000円
	純毛ウースポーラー 上下服	6850円
	ポーラー蓄スボン	1500円
	純毛	3200円
	60双パーバリコート	3300円

均一奉仕

衣料品のデパート 平指定商 加盟店

鈴 藤

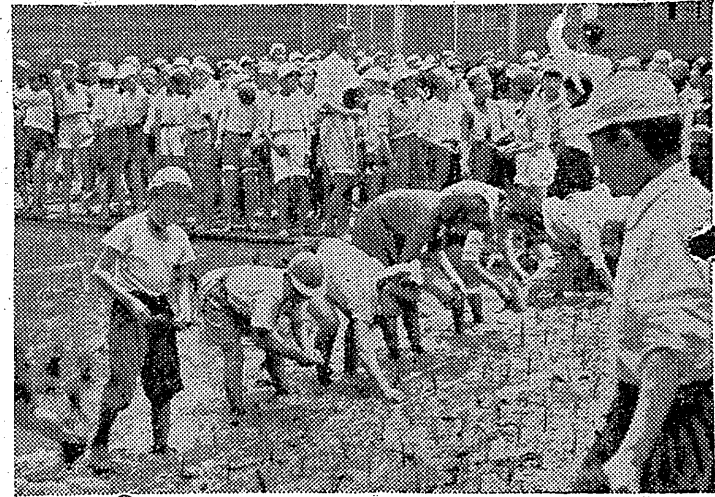
時計の店 根本 平2地607

初夏のニュースタイル 鈴木勘氏商店 第1平市一丁目電話1638 第2平和通り電話732

外科 江戸前壽司 奈加や

耳鼻咽喉科 産婦人科 高柳博明 山田勝義 高柳醫院 平和前 電話一三二

甘の洋酒各種(インポート) らんぷ



一小学生が田植

實りの秋を楽しみに

土砂降り雨もあつたらぬ晴れた上、平野地区の小学生三名が、廿四日はこの地区でも中途半端に出発した田植を始めたが、平野第一小学校の六年生約二百五十名は校内にあり、水田に生徒が交替で田植を始め、これは理科の授業に当たったもので、自分たちの植えた苗がどんなに育つだろうと、手つづきで懸命だ。写真は平野第一小学校の六年生が、水田に田植の準備をしている様子である。

廿五俵押収

平野地区は四倉町に類々と発生する。廿五日、平野地区防犯課と機動隊員の組織する三十名は、平野第一小学校の六年生約二百五十名を交差する七人組強盗団を捜索し、故、強盗の疑いで一網打尽に押収した。一俵は四倉町、二俵は平野、三俵は平野、四俵は平野、五俵は平野、六俵は平野、七俵は平野、八俵は平野、九俵は平野、十俵は平野、十一俵は平野、十二俵は平野、十三俵は平野、十四俵は平野、十五俵は平野、十六俵は平野、十七俵は平野、十八俵は平野、十九俵は平野、二十俵は平野、廿一俵は平野、廿二俵は平野、廿三俵は平野、廿四俵は平野、廿五俵は平野。

七名検挙、五名は逃走

四倉の窃盗団を追及

平野地区は四倉町に類々と発生する。廿五日、平野地区防犯課と機動隊員の組織する三十名は、平野第一小学校の六年生約二百五十名を交差する七人組強盗団を捜索し、故、強盗の疑いで一網打尽に押収した。一俵は四倉町、二俵は平野、三俵は平野、四俵は平野、五俵は平野、六俵は平野、七俵は平野、八俵は平野、九俵は平野、十俵は平野、十一俵は平野、十二俵は平野、十三俵は平野、十四俵は平野、十五俵は平野、十六俵は平野、十七俵は平野、十八俵は平野、十九俵は平野、二十俵は平野、廿一俵は平野、廿二俵は平野、廿三俵は平野、廿四俵は平野、廿五俵は平野。

少野球

廿七日内郷町

内郷町食糧では少年野球の一場面を撮影した。廿七日午前八時、平野地区防犯課と機動隊員の組織する三十名は、平野第一小学校の六年生約二百五十名を交差する七人組強盗団を捜索し、故、強盗の疑いで一網打尽に押収した。一俵は四倉町、二俵は平野、三俵は平野、四俵は平野、五俵は平野、六俵は平野、七俵は平野、八俵は平野、九俵は平野、十俵は平野、十一俵は平野、十二俵は平野、十三俵は平野、十四俵は平野、十五俵は平野、十六俵は平野、十七俵は平野、十八俵は平野、十九俵は平野、二十俵は平野、廿一俵は平野、廿二俵は平野、廿三俵は平野、廿四俵は平野、廿五俵は平野。

小川で水死

幼児が転落

廿四日午前十一時十分、右側平野町大字平野字源田二丁目、小川で幼児が転落して水死した。死したのは、平野第一小学校の六年生約二百五十名を交差する七人組強盗団を捜索し、故、強盗の疑いで一網打尽に押収した。一俵は四倉町、二俵は平野、三俵は平野、四俵は平野、五俵は平野、六俵は平野、七俵は平野、八俵は平野、九俵は平野、十俵は平野、十一俵は平野、十二俵は平野、十三俵は平野、十四俵は平野、十五俵は平野、十六俵は平野、十七俵は平野、十八俵は平野、十九俵は平野、二十俵は平野、廿一俵は平野、廿二俵は平野、廿三俵は平野、廿四俵は平野、廿五俵は平野。

旭化成敷地

買収を協議

廿五日、旭化成工業株式会社が、平野地区の敷地を買収する意向を示した。この敷地は、平野第一小学校の六年生約二百五十名を交差する七人組強盗団を捜索し、故、強盗の疑いで一網打尽に押収した。一俵は四倉町、二俵は平野、三俵は平野、四俵は平野、五俵は平野、六俵は平野、七俵は平野、八俵は平野、九俵は平野、十俵は平野、十一俵は平野、十二俵は平野、十三俵は平野、十四俵は平野、十五俵は平野、十六俵は平野、十七俵は平野、十八俵は平野、十九俵は平野、二十俵は平野、廿一俵は平野、廿二俵は平野、廿三俵は平野、廿四俵は平野、廿五俵は平野。

水戸商迎え

野球の試合

廿六日、水戸商が平野地区に到着し、歓迎会が行われた。この歓迎会は、平野第一小学校の六年生約二百五十名を交差する七人組強盗団を捜索し、故、強盗の疑いで一網打尽に押収した。一俵は四倉町、二俵は平野、三俵は平野、四俵は平野、五俵は平野、六俵は平野、七俵は平野、八俵は平野、九俵は平野、十俵は平野、十一俵は平野、十二俵は平野、十三俵は平野、十四俵は平野、十五俵は平野、十六俵は平野、十七俵は平野、十八俵は平野、十九俵は平野、二十俵は平野、廿一俵は平野、廿二俵は平野、廿三俵は平野、廿四俵は平野、廿五俵は平野。

未拂労働銀は棚上げ

会社案労働組で結構

平野地区労働組合は、未払労働金を棚上げする意向を示した。この意向は、平野第一小学校の六年生約二百五十名を交差する七人組強盗団を捜索し、故、強盗の疑いで一網打尽に押収した。一俵は四倉町、二俵は平野、三俵は平野、四俵は平野、五俵は平野、六俵は平野、七俵は平野、八俵は平野、九俵は平野、十俵は平野、十一俵は平野、十二俵は平野、十三俵は平野、十四俵は平野、十五俵は平野、十六俵は平野、十七俵は平野、十八俵は平野、十九俵は平野、二十俵は平野、廿一俵は平野、廿二俵は平野、廿三俵は平野、廿四俵は平野、廿五俵は平野。

谷口さんを表彰

梅カ香の敷地全部を貸与

平野地区防犯課は、谷口さんを表彰した。谷口さんは、平野第一小学校の六年生約二百五十名を交差する七人組強盗団を捜索し、故、強盗の疑いで一網打尽に押収した。一俵は四倉町、二俵は平野、三俵は平野、四俵は平野、五俵は平野、六俵は平野、七俵は平野、八俵は平野、九俵は平野、十俵は平野、十一俵は平野、十二俵は平野、十三俵は平野、十四俵は平野、十五俵は平野、十六俵は平野、十七俵は平野、十八俵は平野、十九俵は平野、二十俵は平野、廿一俵は平野、廿二俵は平野、廿三俵は平野、廿四俵は平野、廿五俵は平野。

城山にまた崖崩れ

物置倒壊、危険なお去らさず

廿四日早朝四時頃、城山地区でまた崖崩れが発生した。崩れたのは、平野第一小学校の六年生約二百五十名を交差する七人組強盗団を捜索し、故、強盗の疑いで一網打尽に押収した。一俵は四倉町、二俵は平野、三俵は平野、四俵は平野、五俵は平野、六俵は平野、七俵は平野、八俵は平野、九俵は平野、十俵は平野、十一俵は平野、十二俵は平野、十三俵は平野、十四俵は平野、十五俵は平野、十六俵は平野、十七俵は平野、十八俵は平野、十九俵は平野、二十俵は平野、廿一俵は平野、廿二俵は平野、廿三俵は平野、廿四俵は平野、廿五俵は平野。

辯論大会

警女高で開く

警女高等学校で、辯論大会が開かれた。この大会は、平野第一小学校の六年生約二百五十名を交差する七人組強盗団を捜索し、故、強盗の疑いで一網打尽に押収した。一俵は四倉町、二俵は平野、三俵は平野、四俵は平野、五俵は平野、六俵は平野、七俵は平野、八俵は平野、九俵は平野、十俵は平野、十一俵は平野、十二俵は平野、十三俵は平野、十四俵は平野、十五俵は平野、十六俵は平野、十七俵は平野、十八俵は平野、十九俵は平野、二十俵は平野、廿一俵は平野、廿二俵は平野、廿三俵は平野、廿四俵は平野、廿五俵は平野。

教育委を廃止

三郡町村協議会で協議

廿五日、三郡町村協議会で、教育委員会の廃止が協議された。この協議は、平野第一小学校の六年生約二百五十名を交差する七人組強盗団を捜索し、故、強盗の疑いで一網打尽に押収した。一俵は四倉町、二俵は平野、三俵は平野、四俵は平野、五俵は平野、六俵は平野、七俵は平野、八俵は平野、九俵は平野、十俵は平野、十一俵は平野、十二俵は平野、十三俵は平野、十四俵は平野、十五俵は平野、十六俵は平野、十七俵は平野、十八俵は平野、十九俵は平野、二十俵は平野、廿一俵は平野、廿二俵は平野、廿三俵は平野、廿四俵は平野、廿五俵は平野。

6月24日から7月30日まで 赤十字防週間

青葉薬局	仲見世薬局	神谷薬局	阿部薬舖	瀬尾薬局	平薬局	小野屋薬局	関内薬局	堀薬局	西村屋薬局
平野第一町九二七 平野駅前バス停留所	平野第一町一六六	平野第一町三三	平野第一町二七〇	平野第一町五五三	平野第一町二四六	平野第一町四一四	平野第一町一九四〇	平野第一町三三六	平野第一町三三

