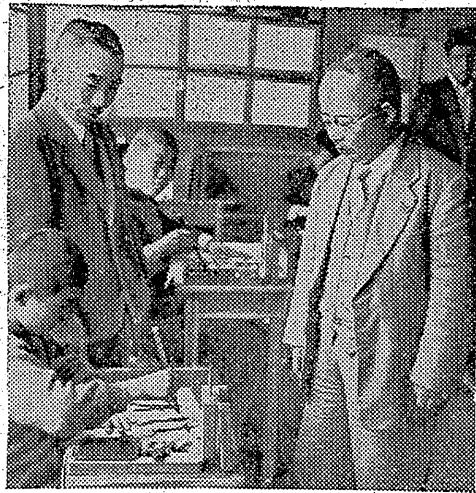


盲ろう生と懇談

坂本 一日寮長の任務果す



したもので、同人は精神異常者で昨年も金坂地区内三万所を巡りし中村の列車妨害にも関係があり列車妨害の常習犯である。

傷害で擧る

祝い酒によい

平地地帯は木川村木川字後原九〇日産稲田昭二(三)を傷害の疑いで身柄不拘束のまま取調べている。同人は十一日午後六時半ごろ木川村木川字後原農薬大橋久さん方で同家の新築祝い酒に酔って居合せた赤井村植田某とけんかし仲越えつた下木川村上平字中島八五夫(本姓本義夫)さん(五)に因縁をつけて殴り眼を左目に治し通關の傷を負はせた疑い。

若妻が服毒自殺を圖る

内郷町大字白字今井場一トト職

平市下平橋の田圃から出る天然ガスを利用して花き栽培を行うことになり、磐城閣R.R.では早くも鉄骨製の温室を築くことになった。

戀の逃避行か

神主さんの娘が家出

常磐市三福源神社神主津波波正一列車妨害の疑いで同町大字高坂區さん二女松原さん(三)は最も一日家出した。この日松原さんは常磐地区で探検隊を出した。同人は去る一日午後五時、上野方面の列車で上野方面に向った。近所の話によれば同人はかなり交友関係が多々写真のモデルになった事もあり恋の逃避行と見られていて、同家ではさぞ如く驚かされた。近所の人が聞いている。なまじと噂しているがそんな事は無い。家出の二、三日間、東に去ったといふも、その日東京の板橋の所へも行っていないのであろう。

列車妨害の常習犯擧る

十六の少年

内地地区では十一日午後二時



十四名選ばる 米國移民 七月出帆

米國移民の本願者計十二名のほか身許引受決定者十二名をワグ外取扱して計二十四名が六日東京九〇日産稲田昭二(三)を傷害の疑いで身柄不拘束のまま取調べている。同人は十一日午後六時半ごろ木川村木川字後原農薬大橋久さん方で同家の新築祝い酒に酔って居合せた赤井村植田某とけんかし仲越えつた下木川村上平字中島八五夫(本姓本義夫)さん(五)に因縁をつけて殴り眼を左目に治し通關の傷を負はせた疑い。

同部(赤井)奥山昭吾(平)クルクララでは十一日午後六時三十分より同市食糧ホールでレコード・コンサートを開くが曲目は選ばれぬ。

同部(赤井)奥山昭吾(平)クルクララでは十一日午後六時三十分より同市食糧ホールでレコード・コンサートを開くが曲目は選ばれぬ。

同部(赤井)奥山昭吾(平)クルクララでは十一日午後六時三十分より同市食糧ホールでレコード・コンサートを開くが曲目は選ばれぬ。

天然ガス利用の温室 二棟建設、七月に完成

平市下平橋の田圃から出る天然ガスを利用して花き栽培を行うことになり、磐城閣R.R.では早くも鉄骨製の温室を築くことになった。

平市下平橋の田圃から出る天然ガスを利用して花き栽培を行うことになり、磐城閣R.R.では早くも鉄骨製の温室を築くことになった。

また40俵押収

上り急行を急襲

平市下では十二日午前十一時平市常磐線より上野行き急行が来たか、多量のヤミ米が押収された。この情報は同市常磐線常磐平分隊、平鉄道公安隊など四十名の協力を求め同列車の主要取締を無主米一七二俵と四十四

市長から 亂暴を働く

植田獵友會協議

小浜地区では十一日磐城市水崎新妻エンさん(三)の任意出頭を求め、建造物損壊の疑いで取調めた。

同日の早朝同市水崎字川原和義業伊藤センさん(三)のガラス戸を破つたもので、新妻は伊藤さんの家宅にあり、今度の市長選にからみ候補を支持したくないのいさかき。

同日の早朝同市水崎字川原和義業伊藤センさん(三)のガラス戸を破つたもので、新妻は伊藤さんの家宅にあり、今度の市長選にからみ候補を支持したくないのいさかき。

同日の早朝同市水崎字川原和義業伊藤センさん(三)のガラス戸を破つたもので、新妻は伊藤さんの家宅にあり、今度の市長選にからみ候補を支持したくないのいさかき。

同日の早朝同市水崎字川原和義業伊藤センさん(三)のガラス戸を破つたもので、新妻は伊藤さんの家宅にあり、今度の市長選にからみ候補を支持したくないのいさかき。

同日の早朝同市水崎字川原和義業伊藤センさん(三)のガラス戸を破つたもので、新妻は伊藤さんの家宅にあり、今度の市長選にからみ候補を支持したくないのいさかき。

同日の早朝同市水崎字川原和義業伊藤センさん(三)のガラス戸を破つたもので、新妻は伊藤さんの家宅にあり、今度の市長選にからみ候補を支持したくないのいさかき。

同日の早朝同市水崎字川原和義業伊藤センさん(三)のガラス戸を破つたもので、新妻は伊藤さんの家宅にあり、今度の市長選にからみ候補を支持したくないのいさかき。

同日の早朝同市水崎字川原和義業伊藤センさん(三)のガラス戸を破つたもので、新妻は伊藤さんの家宅にあり、今度の市長選にからみ候補を支持したくないのいさかき。

同日の早朝同市水崎字川原和義業伊藤センさん(三)のガラス戸を破つたもので、新妻は伊藤さんの家宅にあり、今度の市長選にからみ候補を支持したくないのいさかき。

同日の早朝同市水崎字川原和義業伊藤センさん(三)のガラス戸を破つたもので、新妻は伊藤さんの家宅にあり、今度の市長選にからみ候補を支持したくないのいさかき。

同日の早朝同市水崎字川原和義業伊藤センさん(三)のガラス戸を破つたもので、新妻は伊藤さんの家宅にあり、今度の市長選にからみ候補を支持したくないのいさかき。

同日の早朝同市水崎字川原和義業伊藤センさん(三)のガラス戸を破つたもので、新妻は伊藤さんの家宅にあり、今度の市長選にからみ候補を支持したくないのいさかき。

同日の早朝同市水崎字川原和義業伊藤センさん(三)のガラス戸を破つたもので、新妻は伊藤さんの家宅にあり、今度の市長選にからみ候補を支持したくないのいさかき。

同日の早朝同市水崎字川原和義業伊藤センさん(三)のガラス戸を破つたもので、新妻は伊藤さんの家宅にあり、今度の市長選にからみ候補を支持したくないのいさかき。

同日の早朝同市水崎字川原和義業伊藤センさん(三)のガラス戸を破つたもので、新妻は伊藤さんの家宅にあり、今度の市長選にからみ候補を支持したくないのいさかき。

同日の早朝同市水崎字川原和義業伊藤センさん(三)のガラス戸を破つたもので、新妻は伊藤さんの家宅にあり、今度の市長選にからみ候補を支持したくないのいさかき。

平市 ふくたや 電748・1958 二丁目

平市 ふくたや 電748・1958 二丁目

電話一七六二番 三代目 鳥留

ゼネラル シヤープ オンキョー 高級スーパーラジオ 10カ月 6カ月 月賦 一番簡単な契約方法によりお求めになれます 酒井無線 平市五丁目電1990

ハリウッド マックス ファクター 化粧品 エンダー 平市二丁目 電1028

正しい時計と 楽しい音楽 各種豊富陳列中 金光堂 5丁目電195

耳鼻咽喉科 産婦人科 高柳博明 山田勝義 高柳醫院 平橋前 電一二二

慈慶院 葬儀の時は御多用中の如き際、御祭料を御下され、御丁寧に御用件を賜り、御苦労のほどに御礼申し上げます。 早送参上いたし、御礼申上げます。 昭和二十九年五月十日 平市古鏡町三三 親戚代表 吉 友代表 山 江 忠 徳 二

岩城判官政氏

高萩精玄

(一) この美(あま)い、悲(かな)しい、恐(おそ)ろしい、山(やま)と大(だい)夫(ふう)。私(わたし)たちに親(お)れられた判(はん)官(くわん)の物語(ものがたり)は、この美(あま)い、悲(かな)しい、恐(おそ)ろしい、山(やま)と大(だい)夫(ふう)の物語(ものがたり)だ。判(はん)官(くわん)の物語(ものがたり)は、この美(あま)い、悲(かな)しい、恐(おそ)ろしい、山(やま)と大(だい)夫(ふう)の物語(ものがたり)だ。判(はん)官(くわん)の物語(ものがたり)は、この美(あま)い、悲(かな)しい、恐(おそ)ろしい、山(やま)と大(だい)夫(ふう)の物語(ものがたり)だ。

孝慈

第一小作品

日学記級

日学記級

(二) 題外の山(やま)と大(だい)夫(ふう)とは、他(ほか)の作(さ)品(ひん)に比(ひ)べると、極(きよく)めて大(だい)切(せき)な感(かん)じが、か(か)れど、多(た)く多(た)く感(かん)じに打(う)たれる。多(た)く多(た)く感(かん)じに打(う)たれる。多(た)く多(た)く感(かん)じに打(う)たれる。多(た)く多(た)く感(かん)じに打(う)たれる。多(た)く多(た)く感(かん)じに打(う)たれる。

(三) この美(あま)い、悲(かな)しい、恐(おそ)ろしい、山(やま)と大(だい)夫(ふう)の物語(ものがたり)は、この美(あま)い、悲(かな)しい、恐(おそ)ろしい、山(やま)と大(だい)夫(ふう)の物語(ものがたり)だ。判(はん)官(くわん)の物語(ものがたり)は、この美(あま)い、悲(かな)しい、恐(おそ)ろしい、山(やま)と大(だい)夫(ふう)の物語(ものがたり)だ。

(四) 判(はん)官(くわん)の物語(ものがたり)は、この美(あま)い、悲(かな)しい、恐(おそ)ろしい、山(やま)と大(だい)夫(ふう)の物語(ものがたり)だ。判(はん)官(くわん)の物語(ものがたり)は、この美(あま)い、悲(かな)しい、恐(おそ)ろしい、山(やま)と大(だい)夫(ふう)の物語(ものがたり)だ。

身代地蔵菩薩 判(はん)官(くわん)の物語(ものがたり)は、この美(あま)い、悲(かな)しい、恐(おそ)ろしい、山(やま)と大(だい)夫(ふう)の物語(ものがたり)だ。判(はん)官(くわん)の物語(ものがたり)は、この美(あま)い、悲(かな)しい、恐(おそ)ろしい、山(やま)と大(だい)夫(ふう)の物語(ものがたり)だ。

優良赤ちゃん 十八日に表彰式 判(はん)官(くわん)の物語(ものがたり)は、この美(あま)い、悲(かな)しい、恐(おそ)ろしい、山(やま)と大(だい)夫(ふう)の物語(ものがたり)だ。判(はん)官(くわん)の物語(ものがたり)は、この美(あま)い、悲(かな)しい、恐(おそ)ろしい、山(やま)と大(だい)夫(ふう)の物語(ものがたり)だ。

市人口動態 判(はん)官(くわん)の物語(ものがたり)は、この美(あま)い、悲(かな)しい、恐(おそ)ろしい、山(やま)と大(だい)夫(ふう)の物語(ものがたり)だ。判(はん)官(くわん)の物語(ものがたり)は、この美(あま)い、悲(かな)しい、恐(おそ)ろしい、山(やま)と大(だい)夫(ふう)の物語(ものがたり)だ。

今晚のシネオ 判(はん)官(くわん)の物語(ものがたり)は、この美(あま)い、悲(かな)しい、恐(おそ)ろしい、山(やま)と大(だい)夫(ふう)の物語(ものがたり)だ。判(はん)官(くわん)の物語(ものがたり)は、この美(あま)い、悲(かな)しい、恐(おそ)ろしい、山(やま)と大(だい)夫(ふう)の物語(ものがたり)だ。

供養魂祭 判(はん)官(くわん)の物語(ものがたり)は、この美(あま)い、悲(かな)しい、恐(おそ)ろしい、山(やま)と大(だい)夫(ふう)の物語(ものがたり)だ。判(はん)官(くわん)の物語(ものがたり)は、この美(あま)い、悲(かな)しい、恐(おそ)ろしい、山(やま)と大(だい)夫(ふう)の物語(ものがたり)だ。

景五の二 菅原 令一
風景 五の二 杉本 富久子



母

五の二

今日(けふ)は母(はは)の母(はは)の日(ひ)だ。母(はは)の母(はは)の日(ひ)だ。母(はは)の母(はは)の日(ひ)だ。母(はは)の母(はは)の日(ひ)だ。母(はは)の母(はは)の日(ひ)だ。

阿部英雄 今日(けふ)は母(はは)の日(ひ)だ。母(はは)の母(はは)の日(ひ)だ。母(はは)の母(はは)の日(ひ)だ。母(はは)の母(はは)の日(ひ)だ。母(はは)の母(はは)の日(ひ)だ。

花柳流の名取に合格 判(はん)官(くわん)の物語(ものがたり)は、この美(あま)い、悲(かな)しい、恐(おそ)ろしい、山(やま)と大(だい)夫(ふう)の物語(ものがたり)だ。判(はん)官(くわん)の物語(ものがたり)は、この美(あま)い、悲(かな)しい、恐(おそ)ろしい、山(やま)と大(だい)夫(ふう)の物語(ものがたり)だ。

今週の映画 判(はん)官(くわん)の物語(ものがたり)は、この美(あま)い、悲(かな)しい、恐(おそ)ろしい、山(やま)と大(だい)夫(ふう)の物語(ものがたり)だ。判(はん)官(くわん)の物語(ものがたり)は、この美(あま)い、悲(かな)しい、恐(おそ)ろしい、山(やま)と大(だい)夫(ふう)の物語(ものがたり)だ。

今晩のシネオ 判(はん)官(くわん)の物語(ものがたり)は、この美(あま)い、悲(かな)しい、恐(おそ)ろしい、山(やま)と大(だい)夫(ふう)の物語(ものがたり)だ。判(はん)官(くわん)の物語(ものがたり)は、この美(あま)い、悲(かな)しい、恐(おそ)ろしい、山(やま)と大(だい)夫(ふう)の物語(ものがたり)だ。

供養魂祭 判(はん)官(くわん)の物語(ものがたり)は、この美(あま)い、悲(かな)しい、恐(おそ)ろしい、山(やま)と大(だい)夫(ふう)の物語(ものがたり)だ。判(はん)官(くわん)の物語(ものがたり)は、この美(あま)い、悲(かな)しい、恐(おそ)ろしい、山(やま)と大(だい)夫(ふう)の物語(ものがたり)だ。

勅使河原嬢ら三名 判(はん)官(くわん)の物語(ものがたり)は、この美(あま)い、悲(かな)しい、恐(おそ)ろしい、山(やま)と大(だい)夫(ふう)の物語(ものがたり)だ。判(はん)官(くわん)の物語(ものがたり)は、この美(あま)い、悲(かな)しい、恐(おそ)ろしい、山(やま)と大(だい)夫(ふう)の物語(ものがたり)だ。

身代地蔵菩薩 判(はん)官(くわん)の物語(ものがたり)は、この美(あま)い、悲(かな)しい、恐(おそ)ろしい、山(やま)と大(だい)夫(ふう)の物語(ものがたり)だ。判(はん)官(くわん)の物語(ものがたり)は、この美(あま)い、悲(かな)しい、恐(おそ)ろしい、山(やま)と大(だい)夫(ふう)の物語(ものがたり)だ。

この香・この味・この栄養

スキーソース

(姉妹品 スキー酢の素)

東京 官田食品株式會社 赤坂

植田印刷所

植田町電68番

常陽の幸運定期

第23回 たのしみをのせて...

只今取扱中

10000円 1カ月の5周年記念
40000円 1カ月の5周年記念
40000円 1カ月の5周年記念

常陽銀行

美味 特製

シニーマイ

ワンタン

さかえ食堂

平市駅前
電話九八八

真木醫院

平市南町(公金通)

泌尿器科 外科

電話 一一九五番

正確な誠光堂の腕時計

誠光堂

平市銀座通り電話一四九六番

江戶前壽司

割烹小料理 和洋食 そば

あんみつ はじめました

奈加や

平極小路 電話395

天宅

吟香に薫る

山宗酒造店

平市南町 電話二二二

診療科目

内科 外科 整形 外科

婦人科 レントゲン科

健康保険 労災保険 生活保護費

結核予防法 健康診断指定医

楠田病院

植田町番所下五五(電話三〇二二三五)

新設 泉養齋診療所

泉野大字泉野(電話四〇〇)