

教える子に親身の世話



貧困家庭に助けを求めた。四倉小新妻助教諭の美談。助教諭は、貧困家庭の子供を育て、親身の世話をした。

殺人未遂で逮捕



前橋署へ犯人護送。殺人未遂で逮捕された犯人が、前橋署に護送された。

トラック激突

電柱を折る。トラックが電柱と激突し、電柱が折れた。

どろどろの国道

バス折返し運轉。大雨で国道が泥濘になり、バスが折返し運轉した。



湯本町図書館。湯本町図書館の内部の様子。

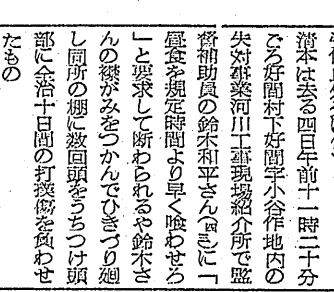
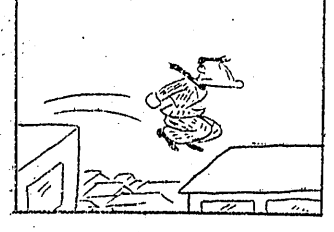
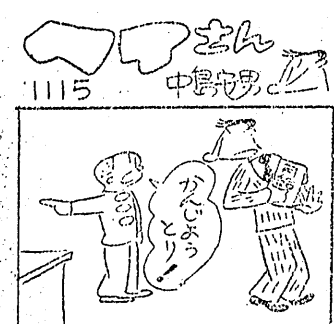
八石一斗降る

この雨で花の色あせる。大雨で花の色が鮮やかになった。

碁将棋大会

監督に暴行。碁将棋大会で監督に暴行が起きた。

冷菓製造の方針を決定。冷菓製造の方針を決定した。



花見折詰. Advertisement for a cherry blossom festival brochure.

植樹祭行. Advertisement for a tree-planting festival.

今日の映画. Advertisement for today's movies.

折詰 宴会場. Advertisement for a banquet hall.

藤越. Advertisement for a company named Fujiyoshi.

生ビール. Advertisement for beer.

建築の福音. Advertisement for a building company.

野内商會. Advertisement for a trade association.

自轉車の日掛販賣. Advertisement for bicycle sales.



MIS IWAKI IWAKI BISHIN

コンクール決定



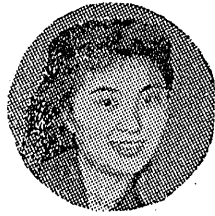
4月13日 於 平市公會堂 午後1時・6時二回
ミスいわき いわき美人



川島百合子 (平長谷川美蓉院)



勅使河原久子 (平市六世門)



渡邊美智子 (平 瀬洋裁)



西脇昌代 (平龜井商店)



長谷川欣子 (近倉セメント)



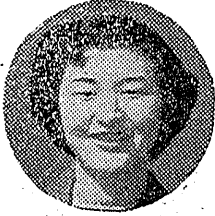
遠藤比佐子 (平きえ洋裁)



折笠ユキ子 (四倉セメント)



黒澤佳子 (平尾子タクシー)



遠藤泰子 (好問村)



鈴木勝子 (常盤炭鉱)

平市長賞	大賞	1個
平商工會議所會頭賞	大賞	1個
いわき民報社賞	大賞	1個
平専門店會賞	大賞	2個
同 小賞	大賞	2個
平専門店會會員賞	大賞	14個
平専門店會特別賞	大賞	50個
	大賞	40個



東都一流藝能人出演

司會	大塚元雄
萬才	リール 吉太
歌謡曲	三田せい子
少女歌手	湯佐けい子
ビクター專屬歌手	藤原亮子
伴奏	同 服部富子
	ビクター輕音樂團



満榮 (平夢の家)



ひばり (平分樹美)



深雪 (平久本)



一奴 (平桐の家)



美鈴 (湯本美ね本)



小菊 (平福海)



鈴子 (平仲家)



喜美丸 (湯本松の家)



小りん (湯本海の香)



ちやら子 (平竹むら)

御禮

今度全開日専連大売出しに参加して三月五日以来一カ月の長期間に亘り皆様の絶大なる御愛顧並に御支援により盛況裡に去る五日終了いたしました。誠に有難く厚く御礼を申し上げます。何卒今後ともよろしく御引立と御愛顧の程御願ひ申し上げます。尚皆様の御手元に補助券が十枚ありましたら八日迄に専門店会・員店にて至急抽せん券と御引換の程お願ひ申し上げます。

★発表会の御招待は

補助券五枚にてどなたも入場が出来ます。当日は満員が予想されますのでお早く御来場下さい。●満員の際は御入場をお断りいたす場合もありますが何卒悪からず御了承願ひます。

矢石三三三あ松あハ誠い工正田富三八岡星菊永丸佐太や田な白め叶か古堀大根丸中石福や大吉伊田坂仙武常や塩
 野ルるこシ光ヒカ永井百萬野木野丸中土う多み山本高野川多マ平田関村本屋カ崎
 輪ルサが月うトヤ札ラ氣與當年時ほ屋まカか陶が商與氣一時洋シふ與無紙與
 業香食分家ヤ時み洋駅商服商並計靴ス器商×器が商服商計品商人品物服服器計具
 商肉具菜糸計産前商服商並計靴ス器商×器が商服商計品商人品物服服器計具
 会エ店店店ン店堂島店店や店堂店会店店店店店ん店店とラや店や店店会島屋店店店会店店店店店店店店店