

ホツケを水揚げ

春を告げる魚、ホツケが十日午後、小浜魚市場に水揚げされた。これは地元の産物としては、北海道産をいって約五百貫と、ホツケが石城地方に水揚げされたのは、初めてとされている。写真には小浜魚市場に出廻ったホツケが写っている。

桑田植付協議

石城郷桑業推進協議会は十一日午前十一時から平市農会会館で、桑の植付の進捗状況を協議した。本日の植付は、約三万本、桑田の整備も進んでいる。協議の結果、桑の植付を促進し、桑田の整備を進めようとする。桑の植付は、桑田の整備を進めようとする。桑の植付は、桑田の整備を進めようとする。

レコード鑑賞會

平市市民會、アポロ會では、十六日午後六時から新築に隣るレコードコンサートを開く。曲目は、レコード鑑賞會のレコードを鑑賞する。レコード鑑賞會のレコードを鑑賞する。レコード鑑賞會のレコードを鑑賞する。

營農金千八百万圓 近く臨時市會に提案

平市では、余りから、營農金千八百万圓の臨時市會に提案する。この提案は、平市の農業を振興し、農民の生活を改善するために必要である。この提案は、平市の農業を振興し、農民の生活を改善するために必要である。この提案は、平市の農業を振興し、農民の生活を改善するために必要である。

山田盤腹氏重態

平市山田町、山田盤腹氏は、八日夜、急病を患い、重態に陥った。山田盤腹氏は、平市の著名な人物であり、この急病は、平市の世に大きな衝撃を与えた。山田盤腹氏は、平市の著名な人物であり、この急病は、平市の世に大きな衝撃を与えた。

一はしがき

「春霞のつめはありて秋の田のたのみなき世となりけるかな」
「うきなき世となりけるかな」
「うきなき世となりけるかな」
「うきなき世となりけるかな」
「うきなき世となりけるかな」
「うきなき世となりけるかな」
「うきなき世となりけるかな」
「うきなき世となりけるかな」
「うきなき世となりけるかな」
「うきなき世となりけるかな」

明治二十八年の凶作の一面

警城史談會員 渡邊一雄

明治二十八年の凶作は、日本近代史の重要な一ページである。この凶作は、農民の生活を破滅させ、社会を混乱させた。この凶作は、農民の生活を破滅させ、社会を混乱させた。この凶作は、農民の生活を破滅させ、社会を混乱させた。

三凶作の真相

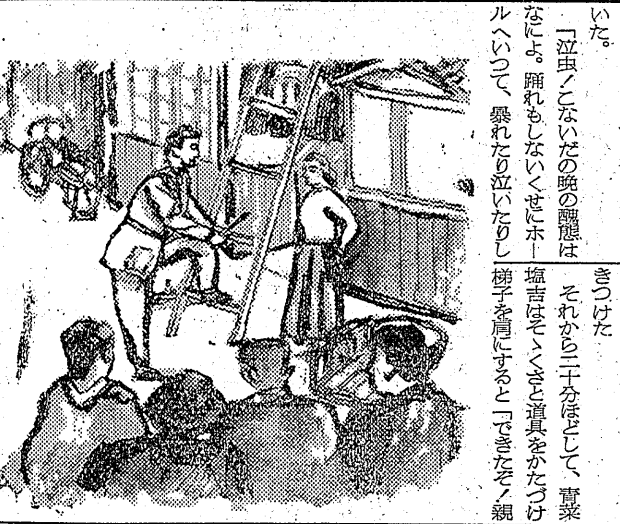
明治二十八年の凶作は、天災と人災の複合的なものであった。この凶作は、農民の生活を破滅させ、社会を混乱させた。この凶作は、農民の生活を破滅させ、社会を混乱させた。この凶作は、農民の生活を破滅させ、社会を混乱させた。

四救済の様子

明治二十八年の凶作後、政府は救済政策を実施した。この救済政策は、農民の生活を救済し、社会を安定させた。この救済政策は、農民の生活を救済し、社会を安定させた。この救済政策は、農民の生活を救済し、社会を安定させた。

五むすび

明治二十八年の凶作は、日本近代史の重要な一ページである。この凶作は、農民の生活を破滅させ、社会を混乱させた。この凶作は、農民の生活を破滅させ、社会を混乱させた。この凶作は、農民の生活を破滅させ、社会を混乱させた。



遠 街

宮森明夫 丸山久壽畫

「言ひたわね、覚えておいてや。あつて後悔したつておらなから」
「言ひたわね、覚えておいてや。あつて後悔したつておらなから」
「言ひたわね、覚えておいてや。あつて後悔したつておらなから」
「言ひたわね、覚えておいてや。あつて後悔したつておらなから」
「言ひたわね、覚えておいてや。あつて後悔したつておらなから」
「言ひたわね、覚えておいてや。あつて後悔したつておらなから」
「言ひたわね、覚えておいてや。あつて後悔したつておらなから」
「言ひたわね、覚えておいてや。あつて後悔したつておらなから」
「言ひたわね、覚えておいてや。あつて後悔したつておらなから」
「言ひたわね、覚えておいてや。あつて後悔したつておらなから」

竹林病院

内科 外科 小児科 産婦人科
院長 竹林 貞吉
副院長 中川 増郎
平市十五丁目
電話 八〇八番

産婦人科 中田醫院

平市本町
電話 一〇九七番

金成醫院

内科 外科 皮膚科
平市本町二丁目
電話 八二六番

高柳博明 山田勝義 高柳醫院

耳鼻咽喉科 産婦人科
平市前 電話 一一二番

山崎時計店

時計 眼鏡
平市五丁目
電話 九九九番

藤越

平市
電話 七二八番

14金ペン付 万年筆

平市才道小路
電話 三一三番
魁文堂

シニューマイ ワンタン

美味製 平市前
電話 九八八番

西村屋藥局

冬に健康に... 新しいビタミンとホルモン剤
A アメリカウイソップ製薬 12種綜合ビタミン ポリトロン球 25日量500円
B アップジョン製薬 持続性男性ホルモン注 デポ-男性 1箱1850円
御用命は... 電話3番 西村屋藥局

