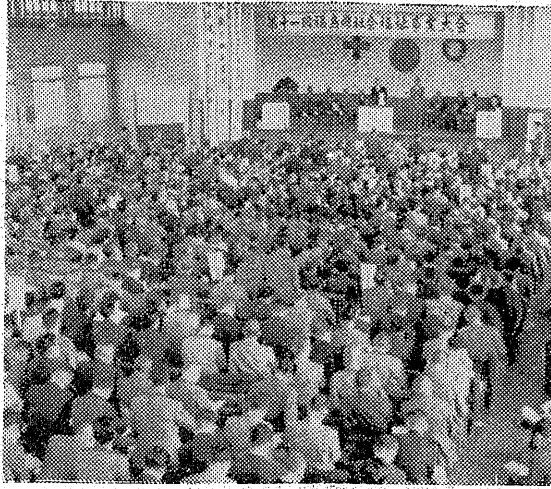


いわき民報 発行所 平市田町六三 いわき民報社 編集部 電話381 広告部 電話1222

第十回 県社会福祉事業大会

同胞引揚げを決議 社会環境改善など検討

第十二回県社会福祉事業大会は「民生委員、児童委員制度の運営...」



【決議】 民生委員制度創設四十周年... 海外引揚げ同胞引揚げ促進決議

上下の均衡が主眼 平市一固定資産税は一・六五%増

一億総所得超えの年... 固定資産税の増徴... 上下の均衡が主眼

港は企業 診断待つ 吉田町長談

列車運行支障なし 十二日の職場大会は平際

四倉港を現在の港とは別個... 十二日の職場大会は平際

交通事業組合設立 五市から 県知事へ申請

石城地方五市長、議決協議会... 交通事業組合設立

久太夫橋 渡り初め

平市赤井内河の夏井川に新築... 久太夫橋 渡り初め

錦公民館運営委 公

錦公民館は二十二年後... 錦公民館運営委

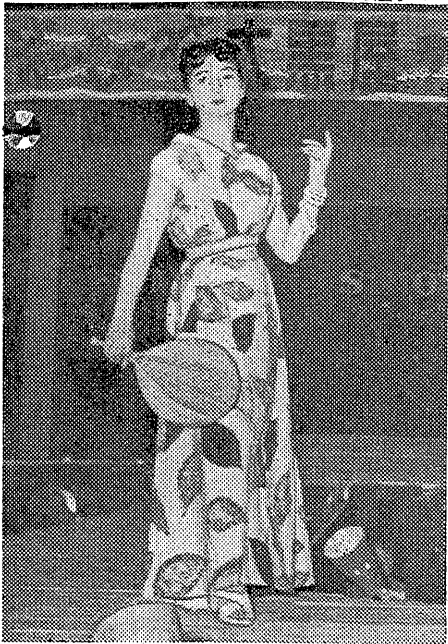
勿来体協役員 勿来市

社会科の実習 四倉高校の修学旅行... 四倉高校三年生百五十五名

新緑にマルサが贈る ハムの特売会! 13日から 御家庭に、遠足に、最適の食肉加工品です

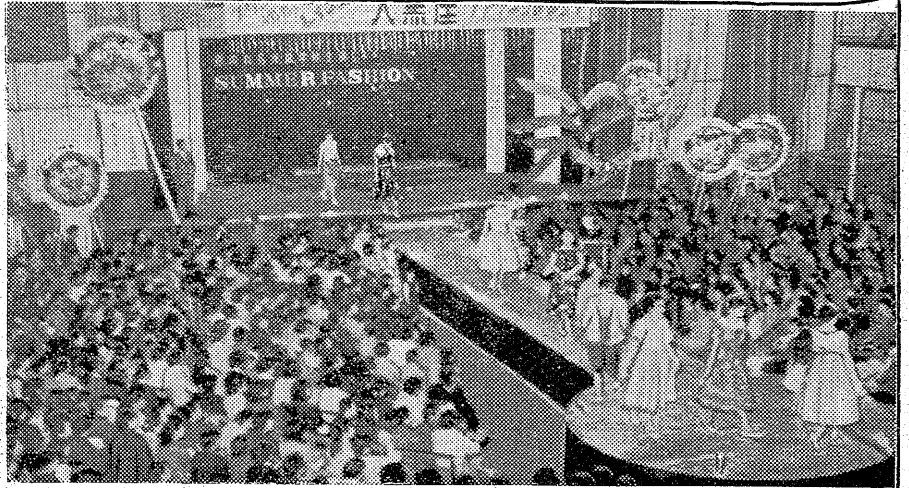
(爽涼) 平高等洋裁学院

モデル 矢内澄子



(若さに溢れて) 東北高等洋裁学院

モデル 木村真喜子



言葉、若さに溢る風もさわやか
五月、街を騒がいで立ち歩く
女性、自らをひかへ季節になったが
モト、早くも夏の陣をきき
平市公舎、大黒屋主催、平市
洋裁学院、各校の夏のファッション
ショーが昨日十二日午後三時
にわたり賑やかに開かれた。折か
らの小憩もめいすニースタイ
ル。求める主たる女性で会場は
さびしり、馬目長あひま、
ミスニース福原代表袴井、
智子さんの激励をうけて大黒屋
提供の布地を用いた諸木、東北
、鶴岡、磐城、三浦、千草、平の七
洋裁学院のファッション、種別なる
夏のモードが生徒のモデルで紹介
された。第一部ゆたか、第二部洋
裁士にむけて総勢二十五種を発表
したが、そのあややかな服装に場
内からため息がもれていた。今年
の流行は上品で落着いた布地と手
ザインに傾いてきている。またこ
の他特別出演として永山華代子バ
レエ研究所生によるバレエ、鶴岡
東京放送機械提供の東京のモデル
によるミニファッションの紹介、
ヘルマンその他の化粧品陳列、
ゆかたの授業会など盛況山の行事
が行われ、母の日のこの日ばかり
は女性として、たまに一日であ
った。

涼を呼ぶモード

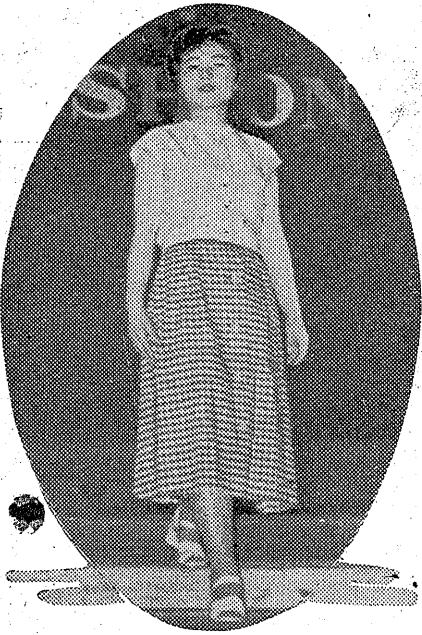
(バタフライ)

鯨岡高等洋裁学院
モデル 長川翠子 畑真理子



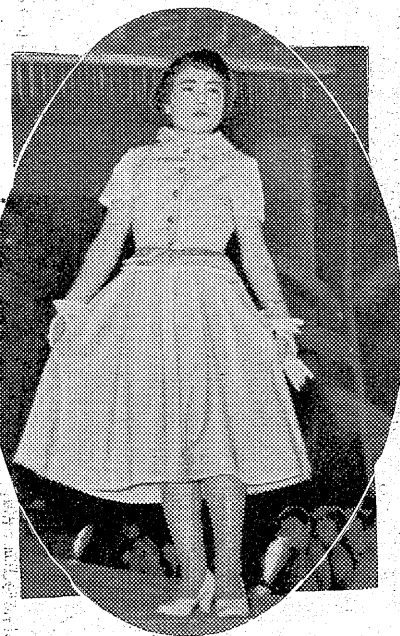
(真夏のアンサンブル)

磐城高等和洋裁学院
モデル 田子リキ子



(いたづら)

千草和洋裁学院
モデル 鈴木博



(初夏の香り) 荒木洋裁学院
モデル 渡辺美佐子



(木蔭) 三浦高等洋裁学院
モデル 吉田幸子

ライラック号

- ☆BT型 125CC
- ☆BR型 175CC
- ☆UY-2型 250CC

●傳統と強さを誇るチェンのないシャフト・ドライブのオートバイ
●美しいデザイン・単純な構成の中に見事な仕上げは、自信と誇りをもつて乗れるオートバイです

オリエン号石城地区総代理店
ライラック号浜通総代理店
日東タイヤ販売代理店

オリエン号

- ☆TR型 1屯積
- ☆BZ型 2屯積

新発売! 素晴らしい乗心地
丸ハンドル三人掛
A B型 2屯積
水冷48馬力 1.400CC
平市新川町 電78
工場 平市堂根町 電1325

募集 セールスマン
経歴年齢不問

千葉タイヤ商会
(福島ライラック商会)

ブラザーニュース

夏をすずしく!!
疲れをなおすには
ミキサー料理を!

(エッグ・レモネード) 三人前

☆材料 玉子一個、夏ミカン四半、砂糖氷片、冷水一合

☆作り方 玉子をブラザーミキサーに割り、砂糖、冷水五分間回転させます。同く泡立つまで、おこないます。

ら、つづけてスイッチを入れたま、砂糖大匙三杯を少しづつふるい込みます。次はミカンの皮と種を取り除いたものを加え、最後に冷水一合を入れて手早くスイッチを切ります。氷片はオツツに注ぎ分けてから浮かせて下さい。

☆味 泡立つオレンジ色の飲物、さわやかな酸味、香味が口あたりよく、疲労回復には一番まししい

お部屋に涼風を!

ブラザー扇風機で

夏のイン・ドア・リビングに欠くことの出来ない扇風機の五七年型が早くも高級の前の出陣になりました

★今年の新型はいずれもホワイト・パールとホワイト・ブルーの二色の明るい色調に塗られています

★電気消費量が少なく風量が多いコンデンサーモーターを使用し合理的な設計により遠方まで涼風を運びます

★今年プロペラの角度もさらに効果の良い風量が増えるよう苦心され、インパクト・スチロールの特殊合成樹脂で作られていますので、非常に丈夫

★現在世界の有名品として海外にも飛出し、世界各所に商標登録されたブラザーミシンは、明治四十一年に国産第一号機を完成して以来、四十二年に国産第一号機を完成して以来、傳統の技術と完全な合理化された生産設備によって生みだされたブラザー家庭用扇風機の文化生活を彩るべき

○毎月五〇〇円掛の手軽な準備金でお持ちブラザー製品が買えます

○毎月一五〇〇円掛で御使用になりながら御支払になれる長期目録サービスは左記本社直営店に御問合せ下さい

無料で美しいカタログ、価額表を御送付申上げます

平市新川町六 電六九七番

本社直営

ブラザーミシン 平営業所

◇ブラザーミシンに限らず、お持ちの製品も無料調整致します

- 目 洗滌機 ミキサー 扇風機
- 営業品 スチームアイロン 毛糸編機 ホームホン

