

# いわき民報

発行所 平市田町6-3  
社 長 野沢武藏  
電話 (代表) 4161番  
① いわき民報社 1960

スポーツ用品  
平運動具店  
平市才徳小路  
電4508

## 小児マヒ予防接種二千人分

### 十日まで千五百人受け付け

#### 平市 締め切り今月15日

予防接種法の改正によりこれまで指定受診施設に依り小児マヒの予防接種は来年一月から国庫補助による市町村単独事業となり、平市では十一月一日から十五日まで該事業(三十四年七月一日から三十五年六月三十日まで)に当たったもの(九百五十人と希望者一千二人)の計二千二人を対象として接種申請を受理し、十日までに千五百人を受け付ける予定です。小児マヒの被害の甚だしい本市は、この機会に接種を受ける小児マヒの被害を未然に防ぎたいと、市民の健康増進を旨として、この接種を積極的に推進してまいりたいと、市衛生課長は希望する以上を申し込みに呼びかけています。

小児マヒの被害の甚だしい本市は、この機会に接種を受ける小児マヒの被害を未然に防ぎたいと、市民の健康増進を旨として、この接種を積極的に推進してまいりたいと、市衛生課長は希望する以上を申し込みに呼びかけています。

- ① 常警総合開発 併合対策の
- ② 五市合併の
- ③ 炭 鉱 採 掘 振 興 策 略 の
- ④ 立 候 補 の

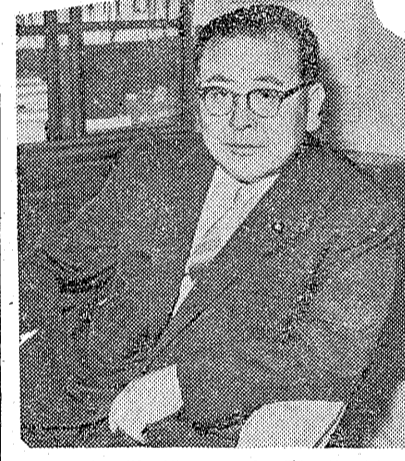
## 候補者のアンケート

自民党公認  
さいとうくにきち  
齋藤邦吉氏

●自民党員としての全面的に依存して、常磐地区の経済は

●自民党員としての全面的に依存して、常磐地区の経済は

●自民党員としての全面的に依存して、常磐地区の経済は



自信満々の齋藤候補

●自民党員としての全面的に依存して、常磐地区の経済は

●自民党員としての全面的に依存して、常磐地区の経済は

●自民党員としての全面的に依存して、常磐地区の経済は

●自民党員としての全面的に依存して、常磐地区の経済は

●自民党員としての全面的に依存して、常磐地区の経済は

10回払いの...  
まるせん 特選テレビ  
38,000円  
ブラウン管・真空管 一流メーカー品  
5素子アンテナつき  
平専門店会  
平市二丁目 TEL・6262-4

●自民党員としての全面的に依存して、常磐地区の経済は





