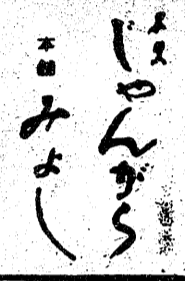


# いわき民報

発行所 平田町63  
社 長 野沢武蔵  
電話(代表) 4161番  
いわき民報社 1960



マクログ漁船二隻 四倉  
が沖合に流る 港所  
属久の浜北郷三郎三郎所  
属丸(99ト)と四倉町本五郎  
丸(55ト)は石巻港で  
警備中、二十四日未明の津波で  
一ツが切れ沖合に流された。連絡  
があったがまだその後の詳細は  
ない。両船ともマクログ漁船。

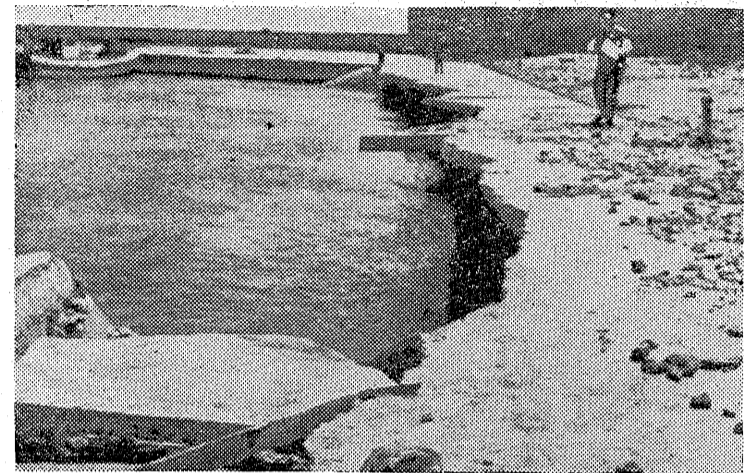
## 九面港の護岸74メートルが決壊

### 小名浜港 死者一人、流失船は五隻

二十四日午前三時ごろ太平洋岸一帯に史上最大の津波がおしよ、大きな被害を出した。本県海岸でも午前中津波が三回にわたり襲来、警備市川海岸で磯物採取中の婦人がのまれて死んだほか、九面港の護岸が七十四メートルにわたって決壊、破産船は貨物船一隻、流失したのは伝馬船五隻、床と海水係一戸、畑冠水二戸を出した。津波はこれ以上大きくなり、多少の強弱を繰り返すが、小名浜港の護岸は四時四分には特に警戒を固めた。

# 史上最大の津波襲り

## 太平洋沿岸ほとんど



二十四日午前七時半ごろ小名浜港 小名浜漁協では港内についで事務所に入った連絡によると勿来市 おいた五十隻の漁船が岸壁に打ち九面の勿来港側物荷揚げ場の護岸が壊れ、上り船が沖合に流れた。非常岸七十四メートル、幅三メートル、サイレンを鳴らし各船を沖合に退にわたって決壊した。損害は三百万円と推定されている。警備市からも円。小名浜港では午前三時三十分急バートルカが出動、高潮でい海水が引き始め、魚市場前の水も被害を受けている。海岸側は深約四メートルの海底が露出するほどの警戒に当たっている。津波は予想外に大きく、一万平方反復し、五時過ぎまでには高さ約三メートル、頭や魚市場は海水に洗われ、小川のつなみが来襲した。このため 各川は海水が川一杯に逆流し、

丸面海岸の護岸が決壊される



県営上屋は水浸し 貨物船が岸壁に激突

二十四日午前七時半ごろ小名浜港 小名浜漁協では港内についで事務所に入った連絡によると勿来市 おいた五十隻の漁船が岸壁に打ち九面の勿来港側物荷揚げ場の護岸が壊れ、上り船が沖合に流れた。非常岸七十四メートル、幅三メートル、サイレンを鳴らし各船を沖合に退にわたって決壊した。損害は三百万円と推定されている。警備市からも円。小名浜港では午前三時三十分急バートルカが出動、高潮でい海水が引き始め、魚市場前の水も被害を受けている。海岸側は深約四メートルの海底が露出するほどの警戒に当たっている。津波は予想外に大きく、一万平方反復し、五時過ぎまでには高さ約三メートル、頭や魚市場は海水に洗われ、小川のつなみが来襲した。このため 各川は海水が川一杯に逆流し、

常石集して非常配体制に入り 流れるように大きな潮の川がき 巡視船「さかみ」がもめて二 にかき回されたのか海水は黒 後小名浜港外に待機させ、午 後も津波の余波があるため、厳 重な警戒に当たり、港内外に 船舶にスピードで津波情報 〇〇小名浜海上保安部から「漁船 は沖合に避難させて下さい」とカ ン高いスピーカーの音が港内外に ひびき、逃げ遅れた漁船三隻が急 に水が引いたため浅瀬に乗り上げ て動かず、一方港内で機関の修理 をしていた漁船が引き潮に流され ていく。この津波警報の中で、魚 市場では水揚げしたメジロが 流されるなど大騒ぎ、老人カク ンを背負った子供たちが近の山に 避難するなど警備市は津波の恐ろ しい被害に悩まされた。

この津波で小名浜港一ツの頭の、幅四メートル(損害二十万円)の船 艇が壊れた。 県営上屋は水浸しとなり倉庫の壁を壊す。太陽丸も船尾を損傷 中の船隻三隻、機銃台八隻、破損したが、港外に退避した。 が海水につかり、また小名浜に入。また小名浜海水浴場付近までで 港中だった貨物船二隻丸(八)いた小舟数隻が大波に流され、魚 〇〇(〇)が津波で起きたツマキ 市場前についでいた宮城県石巻 の中に巻き込まれて航行困難な 港所属の第十五明神丸(三五) として津波に激突、船頭を巻き十五 などを数隻が岸壁に打ちつけられて

二十四日午前七時半ごろ小名浜港 小名浜漁協では港内についで事務所に入った連絡によると勿来市 おいた五十隻の漁船が岸壁に打ち九面の勿来港側物荷揚げ場の護岸が壊れ、上り船が沖合に流れた。非常岸七十四メートル、幅三メートル、サイレンを鳴らし各船を沖合に退にわたって決壊した。損害は三百万円と推定されている。警備市からも円。小名浜港では午前三時三十分急バートルカが出動、高潮でい海水が引き始め、魚市場前の水も被害を受けている。海岸側は深約四メートルの海底が露出するほどの警戒に当たっている。津波は予想外に大きく、一万平方反復し、五時過ぎまでには高さ約三メートル、頭や魚市場は海水に洗われ、小川のつなみが来襲した。このため 各川は海水が川一杯に逆流し、

二十四日午前七時半ごろ小名浜港 小名浜漁協では港内についで事務所に入った連絡によると勿来市 おいた五十隻の漁船が岸壁に打ち九面の勿来港側物荷揚げ場の護岸が壊れ、上り船が沖合に流れた。非常岸七十四メートル、幅三メートル、サイレンを鳴らし各船を沖合に退にわたって決壊した。損害は三百万円と推定されている。警備市からも円。小名浜港では午前三時三十分急バートルカが出動、高潮でい海水が引き始め、魚市場前の水も被害を受けている。海岸側は深約四メートルの海底が露出するほどの警戒に当たっている。津波は予想外に大きく、一万平方反復し、五時過ぎまでには高さ約三メートル、頭や魚市場は海水に洗われ、小川のつなみが来襲した。このため 各川は海水が川一杯に逆流し、

25日……30日第7回大黒屋記念大売出し

夏の花型プリント……色と柄を着て……

# プリント服地

300柄発表いたしております

織込縞柄プリント	九形巾一層	四六〇円
ハンド変り縞柄プリント	九形巾一層	三八〇円
マシンペニランプリント	九形巾一層	一八五円から
マシン着物柄プリント	九形巾一層	二二〇円
マシンバナマプリント	九形巾一層	二六〇円
マシンタツサープリント	九形巾一層	一八〇円から
子供柄ハンドプリント	九形巾一層	二六〇円
ブラウス柄プリント	九形巾一層	一五〇円
タツサー縞柄プリント	九形巾一層	二五〇円
ブロード格子子プリント	九形巾一層	一四〇円から
ブロード水玉プリント	九形巾一層	一六五円

大黒屋平本店 TEL. 2219





