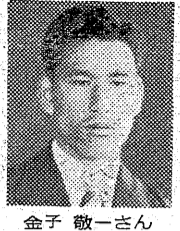






# 金子さん全国大会へ

## 県水産業研究発表会



金子敬一先生

【勿来漁業協同組合】五日に成年記念祝賀は金子敬一先生、金子敬二先生、金子敬三先生、金子敬四先生、金子敬五先生、金子敬六先生、金子敬七先生、金子敬八先生、金子敬九先生、金子敬十先生、金子敬十一先生、金子敬十二先生、金子敬十三先生、金子敬十四先生、金子敬十五先生、金子敬十六先生、金子敬十七先生、金子敬十八先生、金子敬十九先生、金子敬二十先生、金子敬二十一先生、金子敬二十二先生、金子敬二十三先生、金子敬二十四先生、金子敬二十五先生、金子敬二十六先生、金子敬二十七先生、金子敬二十八先生、金子敬二十九先生、金子敬三十先生、金子敬三十一先生、金子敬三十二先生、金子敬三十三先生、金子敬三十四先生、金子敬三十五先生、金子敬三十六先生、金子敬三十七先生、金子敬三十八先生、金子敬三十九先生、金子敬四十先生、金子敬四十一先生、金子敬四十二先生、金子敬四十三先生、金子敬四十四先生、金子敬四十五先生、金子敬四十六先生、金子敬四十七先生、金子敬四十八先生、金子敬四十九先生、金子敬五十先生、金子敬五十一先生、金子敬五十二先生、金子敬五十三先生、金子敬五十四先生、金子敬五十五先生、金子敬五十六先生、金子敬五十七先生、金子敬五十八先生、金子敬五十九先生、金子敬六十先生、金子敬六十一先生、金子敬六十二先生、金子敬六十三先生、金子敬六十四先生、金子敬六十五先生、金子敬六十六先生、金子敬六十七先生、金子敬六十八先生、金子敬六十九先生、金子敬七十先生、金子敬七十一先生、金子敬七十二先生、金子敬七十三先生、金子敬七十四先生、金子敬七十五先生、金子敬七十六先生、金子敬七十七先生、金子敬七十八先生、金子敬七十九先生、金子敬八十先生、金子敬八十一先生、金子敬八十二先生、金子敬八十三先生、金子敬八十四先生、金子敬八十五先生、金子敬八十六先生、金子敬八十七先生、金子敬八十八先生、金子敬八十九先生、金子敬九十先生、金子敬九十一先生、金子敬九十二先生、金子敬九十三先生、金子敬九十四先生、金子敬九十五先生、金子敬九十六先生、金子敬九十七先生、金子敬九十八先生、金子敬九十九先生、金子敬百先生。

【勿来漁業協同組合】五日に成年記念祝賀は金子敬一先生、金子敬二先生、金子敬三先生、金子敬四先生、金子敬五先生、金子敬六先生、金子敬七先生、金子敬八先生、金子敬九先生、金子敬十先生、金子敬十一先生、金子敬十二先生、金子敬十三先生、金子敬十四先生、金子敬十五先生、金子敬十六先生、金子敬十七先生、金子敬十八先生、金子敬十九先生、金子敬二十先生、金子敬二十一先生、金子敬二十二先生、金子敬二十三先生、金子敬二十四先生、金子敬二十五先生、金子敬二十六先生、金子敬二十七先生、金子敬二十八先生、金子敬二十九先生、金子敬三十先生、金子敬三十一先生、金子敬三十二先生、金子敬三十三先生、金子敬三十四先生、金子敬三十五先生、金子敬三十六先生、金子敬三十七先生、金子敬三十八先生、金子敬三十九先生、金子敬四十先生、金子敬四十一先生、金子敬四十二先生、金子敬四十三先生、金子敬四十四先生、金子敬四十五先生、金子敬四十六先生、金子敬四十七先生、金子敬四十八先生、金子敬四十九先生、金子敬五十先生、金子敬五十一先生、金子敬五十二先生、金子敬五十三先生、金子敬五十四先生、金子敬五十五先生、金子敬五十六先生、金子敬五十七先生、金子敬五十八先生、金子敬五十九先生、金子敬六十先生、金子敬六十一先生、金子敬六十二先生、金子敬六十三先生、金子敬六十四先生、金子敬六十五先生、金子敬六十六先生、金子敬六十七先生、金子敬六十八先生、金子敬六十九先生、金子敬七十先生、金子敬七十一先生、金子敬七十二先生、金子敬七十三先生、金子敬七十四先生、金子敬七十五先生、金子敬七十六先生、金子敬七十七先生、金子敬七十八先生、金子敬七十九先生、金子敬八十先生、金子敬八十一先生、金子敬八十二先生、金子敬八十三先生、金子敬八十四先生、金子敬八十五先生、金子敬八十六先生、金子敬八十七先生、金子敬八十八先生、金子敬八十九先生、金子敬九十先生、金子敬九十一先生、金子敬九十二先生、金子敬九十三先生、金子敬九十四先生、金子敬九十五先生、金子敬九十六先生、金子敬九十七先生、金子敬九十八先生、金子敬九十九先生、金子敬百先生。

### 成人ハガキ 二千枚販売

平郵便局

### 神谷地区新年会

神谷地区区長協賛の神谷地区新年会が九日午後二時から平野小学校講堂に有志者が参加して行われた。なお神谷地区は新春から神谷出張所のため前支所や新出張所主任の歓迎会も合わせて行われた。

### 先生が学芸会のダンス受講

右城地方の小中校では十二日平二小講堂に全国舞踊文化連盟会長の藤野世舞踊研究所教師藤野子さんを招き、学芸会のダンス講習会を開いた。



先生が学芸会のダンス受講

### 踏切に突込み 列車妨害二件

十日、富岡、磯原駅構内で二件の列車妨害があった。

### 四日間に死傷13人

去る九日警署市街域一週間でトラックは四頭、乗用車は三台、自転車は二台、歩行者は二人、合計十三人の死傷者を出した。

### わき見運転で 重傷を負う

十日午後二時六分ごろ北茨城市の四倉町四丁目一〇ノ四地内、磯原町阿部光助さん(五七)はトラックで、同町狐塚田八〇番井新二ノクを運転中、磯原駅構内の第四種踏切で、わき見運転で、一たん停車を怠り横切るとして、二台の列車と衝突して、重傷を負った。



清伝院 葬儀の時は御多忙中にも拘わらず遠路馳参り、御会葬下さい。お礼申し上げます。昭和三十五年一月十一日 平市田五七(てがる堂) 喪主 大谷好道 親戚代表 大谷美知 大谷徳子 大谷松七

株式会社丸萬家具店 親戚代表 丸本春三 丸本光三 丸本一光 丸本同義

求店員 女子集金員募集 常務商事株式会社 平市三丁目一 電話三八九〇

お熱いのがお好き 12日封切 情が深く可愛らしい美女とギャングに追われた ハムサム!! 粋な香りのお色気喜劇!!

コレ安売り合 戦ならぬぞよ 藤越

冬でも生ビール湯本の百両 サカイ食品店 平市 電話3336

みんな嫁入り前じゃもの 正しい運転 よいサービス 平和タクシー 平市才植小路 電話四五九一

出前夜12時迄 玉半 本丸ほん

従業員急募 職種 家具工 若干名 経験三年以上、通勤、ご希望の方は履歴書持参本人直接工場へご来社下さい

女子 運転手、助手募集 小名浜臨港鉄道株式会社

多マラ肉弾特攻隊 米軍地獄部隊のなぐり込み 永遠不滅の激戦場

