

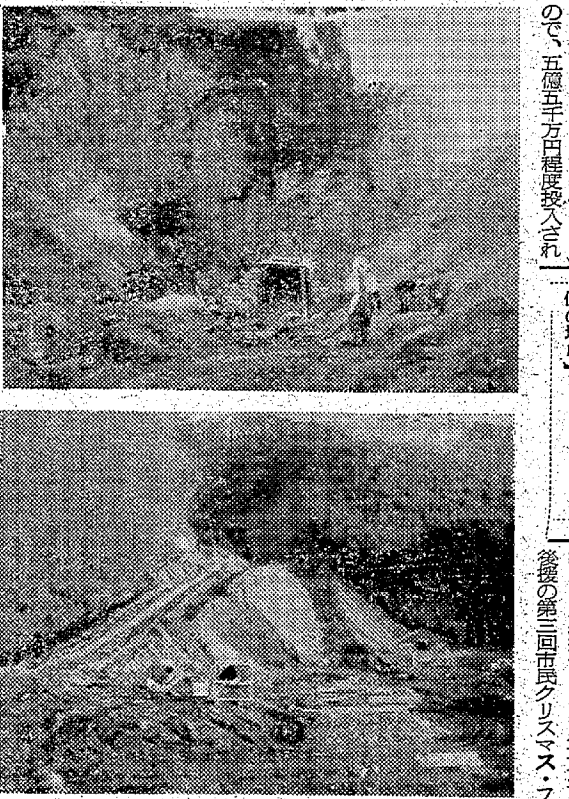
いわき民報 発行所 平市田町3 社長 野沢武蔵 電話(代表)4181 振替口座(郡山)4028

三和トンネル、99日目に貫通

延長二五〇メートル 一級国道の難所を克服

二級国道新平線は五月に一級国道に格上げされ、現在平土木事務所が改良工事を進めているが、同国道は三和トンネルの延長二五〇メートルに達し、現在大平土木事務所が改良工事を行っている。

二級国道だった新平線は五月に一級国道に格上げされ、現在平土木事務所が改良工事を進めているが、同国道は三和トンネルの延長二五〇メートルに達し、現在大平土木事務所が改良工事を行っている。



三和トンネルの建設現場。トンネルの延長が二五〇メートルに達した。

労働

政府の所得増進計画に伴って、諸物価の値上がりから、大正賃金の引き上げを要求している労働者は、三月三十一日現在、二千人を動員して平野地区にストライキを行った。

闘争中心は石炭政策 支えきれなかつた物価高

石炭政策が中心となり、物価高を支えきれなかつた。労働者は、石炭政策の改善を求め、ストライキを行った。

平市民ダンス大会

平市民ダンス大会は、二十七日午後五時から公会堂本館で開催された。

一月月に火事11件

一月間に火事11件発生。原因は暖房器具がトツプ。二十七日市内に火災三件が発生した。

革手袋 三ツ目カバン 全国の自慢 コンクール

革手袋 三ツ目カバン 全国の自慢 コンクール

二十日会 正月休みのお知らせ

サンキョウ あなたの経済に御協力する 10ヵ月払いで! よりよい洋服を より安く

東京 28日 正月 2日

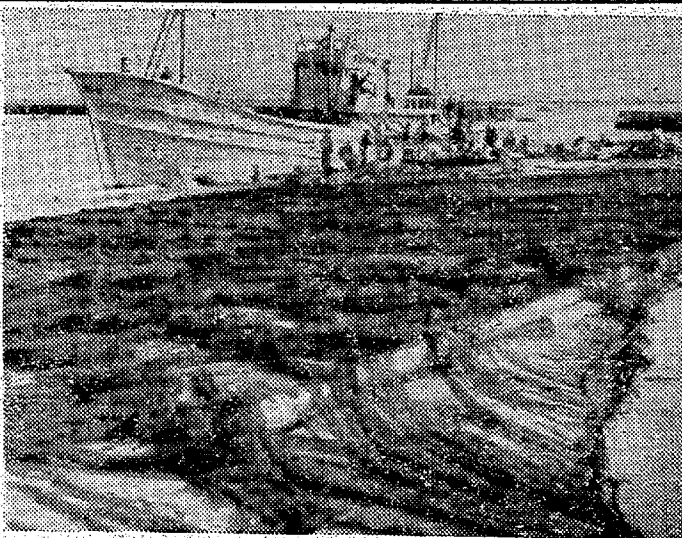
# 陸に上がるサンマ船

## 最高水揚げ千三百万円

四倉町は正月を迎えるサンマ船の引き揚げで、いまも船干しや荷揚げで忙しんでいる。今年には四倉港から乗組員組合所属船三十一隻、地区組合十隻が出漁解禁となり、水揚げが、魚価が八十円から平均して前年の半値とあって金額が上がり、船主には莫大の利益をあげたと見られる。

【引揚船の船干し】四倉港岸常松さん(第十八号丸)は佐藤伸一(船主)が船干しを指揮している。船干しは、船主が船干しを指揮している。船干しは、船主が船干しを指揮している。

【引揚船の船干し】四倉港岸常松さん(第十八号丸)は佐藤伸一(船主)が船干しを指揮している。船干しは、船主が船干しを指揮している。



ヘルセンタ 内郷市  
利用者は六千四百二十八人と昨年より百十八人多くなっている。

民間協力者三人を表彰  
内郷署

# 山口県で強盗に入り

## 平署員刺した松本つかまる

山口県で強盗に入り、平署員を刺した松本つかまるが、山口県警に逮捕された。

**お知らせ**  
塗野野 詩 栄  
右の者は昭和三十七年十二月六日付けをもちょうど満ちてきた。今後当社は一切関係ありませんので念のためお知らせいたします。

**福島トヨペット株式会社平営業所**  
内郷市御蔵町 電話三三三三

**随筆**  
くらし  
話し合い  
波木井ミドリ

**あすの運勢**  
小川 石洲  
【十二月二十九日(土)友引】  
【十二月三十日(日)除朔】

**出火お見舞いお礼**  
新妻 製 綿 場

# 正月用締め飾り

各種取り揃えました。二〇〇円から。玉飾り。多めに持ち帰り御用命下さい。自動車用玉飾り御相談に際します。

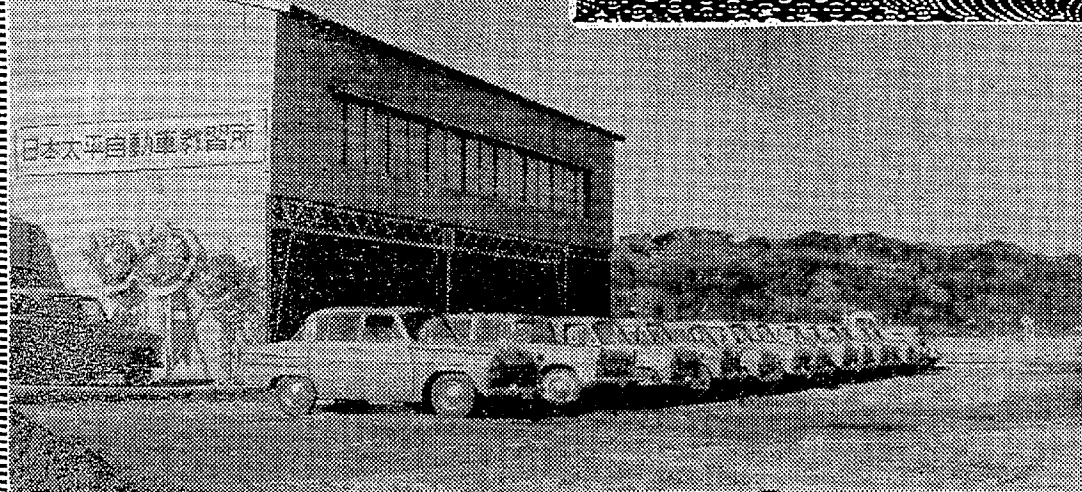
# 旅館日光

平市七丁目 電話二〇〇五

# 思いきって

サイビスしちゃえ! 紅白合戦もお楽しみ!

# 日本太平自動車教習所開設



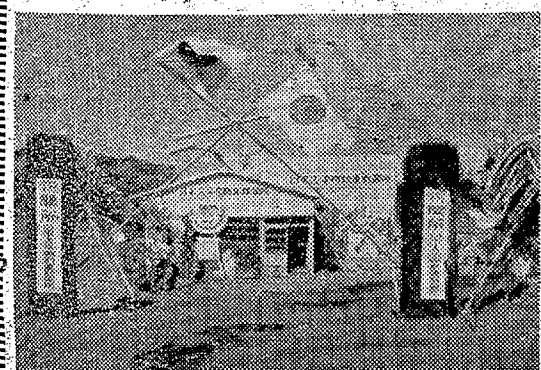
毎々格別のお引き立てを賜わり誠にありがとうございます。山徳ホテルではかねてから各方面のご支援とご協力とを以て強いご要望によりましてこのたび平市神谷地区内(国道側)に二九〇〇平方メートルの広大なコースを誇る「日本太平自動車教習所」を設立し二十四日から開設の運びとなりました。今後は運転技術者の育成を通じて一層のご奉仕をいたしたくよろしくご願ひ申し上げます。なお運転免許の受験を志しながらご都合などでお困りの方は遠慮なくご相談下さるようお待ちしております。

昭和三十七年十二月二十八日

所主 山本トク  
次長 菊地一銀  
職員 柴山 同 蔵巧エ

**備付自動車数**  
◎普通自動車 16台  
内訳 トヨペット15台 セドリック1台  
◎軽四輪車 2台  
内訳 マツダクーペ 2台  
大型貨物自動車 トヨタ車 1台

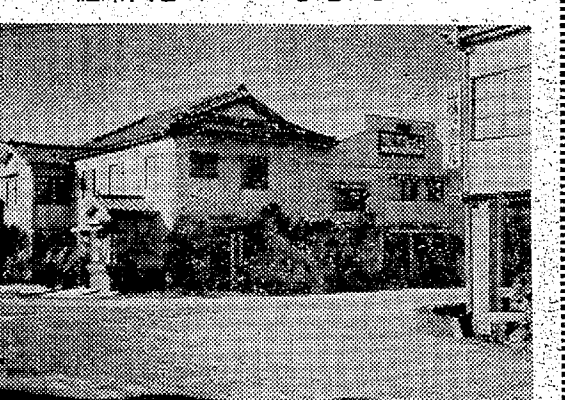
建物施行者 高木建設株式会社  
平市尾子町 電話6727  
コース 施工者 岩城ブロック工業株式会社  
平市大町(岡田ビル) 電話5428  
整地 施工者 旭建設株式会社  
平市才畑小路 電話6807



**交通案内**  
■駅前バスあり  
■四倉方面からバス  
■平市行 勿来行を  
■下車 停留所はナカヤ前停留所

# 日本太平自動車教習所

平市大字塩子徳房内39 電話(呼)3085 連絡所 電話3730・3859



**山徳ホテル**  
平市尾子町 電話7308 8859  
電話6372 8889

### 平署員刺した松本つかまる

## 山口県で強盗に入り 未決中、病院から逃走

平署員を刺して重傷を負わせ、地裁平支部で懲役八年の判決を受けた山口県で、仙倉獄中に逃げる中、山口県平支部で強盗に入り、未決中、病院から逃走したとされている。山口県平支部で懲役八年の判決を受けた山口県で、仙倉獄中に逃げる中、山口県平支部で強盗に入り、未決中、病院から逃走したとされている。



松本大郎 被告

### 傷害事件に懲役一年

## 交通事故など五件判決

二十七日午後、地裁平支部で小一〇〇、無職松本大郎の被告人ら五名に、交通事故など五件の判決が下された。被告人らは、交通事故、傷害、窃盗などの罪状で起訴された。判決は、松本大郎に懲役一年、他の被告人らにも懲役月日不等の判決が下された。

### おキユウすえて恐かつ

## 中学生が五小小学生から 模型飛行機など盗まれる

二十七日午後、警署で五小小学生の被害者から、おキユウすえて恐かつと訴えられた。被害者は、模型飛行機、おもちゃ、文房具などを盗まれたと訴えている。捜査中、犯人は五小小学生の一人と見られる。事件は、二十七日午後、五小小学校付近で発生した。



赤ちゃん、警署に電話して、おキユウすえて恐かつと訴えた。捜査中、犯人は五小小学生の一人と見られる。

### ワイシャツ50円に

## 二月 クリーニング値上げ

二月、クリーニングの値上げが行われる。ワイシャツは50円に値上げされる。クリーニング業者は、燃料費の上昇などを理由に値上げを決定した。値上げは、二月から実施される。

### 正月用締め飾り

## 玉飾り 二〇〇円から

各社取り揃えた、多岐にわたる玉飾り。正月用の締め飾り、玉飾りが二〇〇円から販売されている。各社取り揃えた、多岐にわたる玉飾りがある。

### 花火がワラに

## 燃え移り火傷

秋山二二地内の山林で、花火がワラに燃え移り、火傷が発生した。火災の原因は、花火の燃え移りによるものと見られる。火傷は軽微なものとされている。

### 製綿工場が半焼

## 二十七日午後、火災発生

二十七日午後、製綿工場の火災発生。工場は半焼した。火災の原因は、電気配線のショートによるものと見られる。火災は、二十七日午後、製綿工場で行われた。

赤ちゃん、警署に電話して、おキユウすえて恐かつと訴えた。捜査中、犯人は五小小学生の一人と見られる。

赤ちゃん、警署に電話して、おキユウすえて恐かつと訴えた。捜査中、犯人は五小小学生の一人と見られる。

**中南米産 咖啡**  
土の香り高い中南米の響きを贈る...  
平・かじ町 電話3607

**永山テント**  
シート・ホロ  
室内装飾  
平市新川町角 TEL・5934

**馬目染工場**  
お染染  
平五・三三五八

**旅館日光**  
平市七丁目  
電話二〇二五

**藤越**  
おせち売場は今年も二カ所  
今年も昨年同様、温かいおせちを贈ります。おせちの準備に力を入れています。  
平市 藤越

**大塚の牛豚肉**  
御惣菜  
本店(平)電話三六五八 支店(鶴岡)電話三九八三

**マルマン美容室**  
平市七橋通り  
電話四八九九

**大塚の牛豚肉**  
御惣菜  
本店(平)電話三六五八 支店(鶴岡)電話三九八三

交... 駅前... 平市... 電話... 各種... 料理... 宴会... 結婚... 葬儀... 各種... 料理... 宴会... 結婚... 葬儀...

いわき民報

Table of contents for NHK and ラジオ福島, listing various programs like '音楽のたのしみ', '少年談話', 'お楽しみ演芸館' with their respective times.

スポーツ用品 平運動具店 平市才堀小路 電話4508

民報映画案内 (→2日) 紹介映画(五・三五)ラポポ 岩の脱出(七・四〇)...

青柿会師 走句抄 渡辺何馬選 十二月二十日 草石 年用意味に凝る...

読者の声 赤坂のクリスマス会組々 大勢の若者たちを招き...

メガネ 平市才堀小路 TEL 2607

外科 整形外科 諸橋医院 平市正月町19

大黒釜屋 製作本舗 平市正月町19

カバンは福山 平市正月町19

湯本鳥精 電話(代)351

高島屋 年内割引御予約 平市公会堂通り 電話6837

草野質店 正しい運転 よいサービス 平市正月町19

三幸 贈りものに喜ばれる アクセサリーと化粧品を... 平市中央通り TEL 3321

驚異的経済な粉炭ストーブ 最低の費用で最高の暖房効果! 常磐炭産福島県販売株式会社