

いわき民報

発行所 平市田町
いわき民報
社長 野沢武蔵
電話(代表) 41
振替口座 郡山 40

本社 電話(代) 41
支店 電話(代) 41
印刷部 電話(代) 41
電話(代) 41
電話(代) 41
電話(代) 41

農村の近代化へ一歩前進

一日と十五日(毎月)を農休日

平市 来年から実施と決定

平市農協委員会は十月末の第三回総会、農民の希望と近代農村への脱皮のため農休日を新設、統一することになり、正月から毎月一日と十五日の二日農休日をとり、以後は休日を決定した。決定、細目については十一月三日午後一時から開く同農協農協委員会で決定する。平市三千七百農家(二万六千人)の希望は休日を年々増やして、さらに農協の近代化による生産の合理化と、結婚の問題、嫁られる農村の花嫁の問題など、解決にも効果的であるとの期待がされている。

農協の休日問題は、五、六年前より農協事業となっていたが、金市にせいにしなればならぬ。農協事業となり、度々の議題に乗せられただけで実現に至らず、平野地区だけに十四日を農休日として二、三年ばかり実施したが、これも足並みそろわなかった。これを市農協が一歩進んだ。これを農協の近代化の一歩前進と見なしている。

農協に転換するに際しては、農協の近代化の一歩前進と見なしている。農協に転換するに際しては、農協の近代化の一歩前進と見なしている。農協に転換するに際しては、農協の近代化の一歩前進と見なしている。

農協に転換するに際しては、農協の近代化の一歩前進と見なしている。農協に転換するに際しては、農協の近代化の一歩前進と見なしている。農協に転換するに際しては、農協の近代化の一歩前進と見なしている。

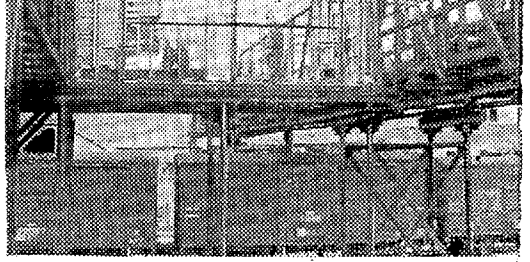
農協に転換するに際しては、農協の近代化の一歩前進と見なしている。農協に転換するに際しては、農協の近代化の一歩前進と見なしている。農協に転換するに際しては、農協の近代化の一歩前進と見なしている。

農協に転換するに際しては、農協の近代化の一歩前進と見なしている。農協に転換するに際しては、農協の近代化の一歩前進と見なしている。農協に転換するに際しては、農協の近代化の一歩前進と見なしている。

農協に転換するに際しては、農協の近代化の一歩前進と見なしている。農協に転換するに際しては、農協の近代化の一歩前進と見なしている。農協に転換するに際しては、農協の近代化の一歩前進と見なしている。

内郷駅の橋 改札室を改

来年二月に完成予定



常磐線の電化工事に伴って内郷駅橋改札室の取り壊し作業が開始された。同改札室は臨時方面から各方面の一般通車者に利用されていたが、電化作業が進むまじやまになるもの。このため二十日から橋上改札口を廃止したもので、来年二月下旬まで、進捗が完了する見込み。

農協飼料の贈入促進を運動

飼料協同増進運動協議会は三十一日午前十時から平野市農協市農協農協会館に関係者十五人が集まり、飼料を贈入するよう呼びかけるため、各地区で推進会議を奨励すること、日別推進班を結成して同運動の推進を図ることになった。特別推進班は三十三以上の大口消費農家に対しては、十月五日から百円(二十キログラム)一袋たりと

新農山漁村建設状況を視察

関係者が石城一部を視察して今年度最後年度を迎えた新農山漁村建設総合対策委員会。今後の村通りの資料とするため九日現地研究会を開くことになった。九日は午前九時に石城建設視察関係者が集合、自動車平野市農協生活改善センター、内郷青年研修所、鶴城市江名の共同研究会、勿来川部共同会、山共同給水施設、常盤市農協農協有線放送施設などを視察した。

モチ米集荷目標 四千八百俵

農協役員が推進協議会石城支部は六日前十時から平野市農協市農協農協会館日本館で委員会を開き、今年度のモチ米の市町村別集荷目標を掲げ、集荷増進運動実施について話し合った。郡内の総集荷目標は四千八百俵以上としている。

40年度までに 三百ヘクタール造林

平野市では平林業事務所指導で三十七年度から四十年までの五年計画(延べ)で、市内の造林を促進し、三十七年度までに百八十四ヘクタール、三十八年度までに百八十四ヘクタール、三十九年度までに百八十四ヘクタール、四十年度までに百八十四ヘクタール、合計四千八百ヘクタールを目標としている。

着色ブルーにきままる

平野市と東野の境界を流れる夏井川に建設中の新舞子橋は既に三回も設計変更を行なって、現在上り橋の工事を進めており、完成後、着色ブルーの橋になる予定だ。同橋は平野市と東野の境界を流れる夏井川に建設中の新舞子橋は既に三回も設計変更を行なって、現在上り橋の工事を進めており、完成後、着色ブルーの橋になる予定だ。

新舞子橋 あとは舗装だけ

この新舞子橋は平野市農協が三回も設計変更を行なって建設に着手するなど、河床が砂質だけに慎重な設計に基づいて工事が進められ、橋台や橋脚の基礎には東北でも珍しい井筒工が採用され、河床から深さ十五尺の井筒型のコンクリート筒が埋め

天気予報 玉半島

【今】北よりの風、曇り、始め小雨。【明日】北よりの風、曇り、始め小雨。【後日】北よりの風、曇り、始め小雨。

装いの合理化...

10ヵ月プラン

スーパー・システム
洋服の10ヵ月払い

あなたの経済に御協力する

サンキョウ

平市2丁目 TEL・2315

サンキョウの豊富な品数からあなたにピッタリした洋服をお選び下さい...
まずご来店下さい...
10分の1の初回金だけでお求めできます
ご契約はお届けした際に保証人はお一人様(お父様・お母様・奥様・職場の方)でよろしいです

サンキョウの洋服は全商品ドライクリーニング券が付いておます

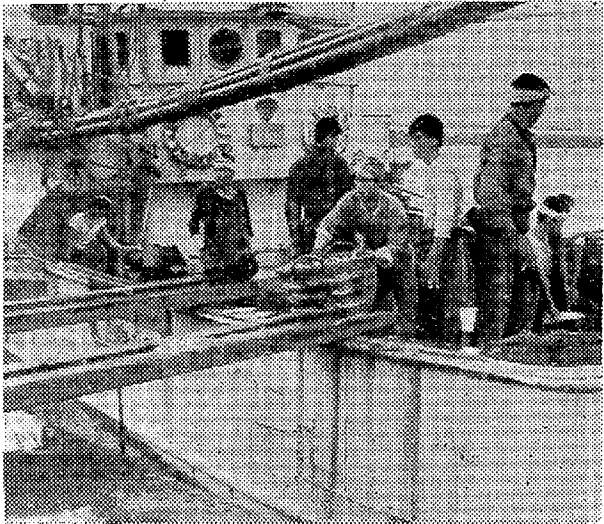
サンマと取組む大学生

警城市の漁業者が日本大学の水産学生を二手に引き受け、サンマ漁の地産地消を行っている。また、水産大学の学生十五人も新しい漁業経営と取り組むため、小名浜港の漁業者を訪ねて調査にもあたっているが、以下はサンマの漁獲地産地消の調査と取組む大学生の様子である。

日大生30人が実習

坂部さんが自船に招き

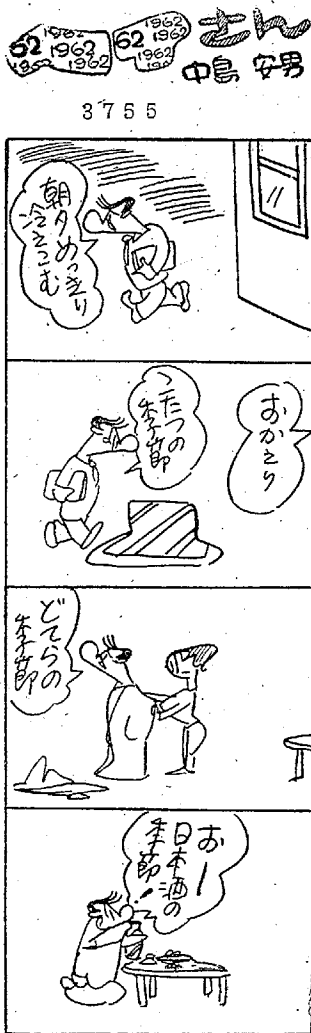
【その一】話題の人は同市中之作坂部さんで、日本大学農獣医学部水産科の三、四年生三十人をさし、十四日から十一月末まで持ち船の第十五北州丸(八五〇)に船長林長三(五七)、北州丸(五七)の船長佐藤定三(五七)と共乗り組む。この自船に招かれて、三人ずつのグループに分かれて、サンマ漁の調査、サンマ漁の従事させている。日大が特に坂部さんの漁船に学生を依頼したのは、同大水産科の村山教授と知り合っていたからである。



漁業の経営を研究

水産大生ら15人が来警

【その二】東京水産大学水産経営学部の学生十五人は清水、相原、助教授ら四人に引率されて、二十九日から三十一日まで小名浜港を中心として漁業経営の調査研究を行なった。調査は、小名浜港を基点として、三十一日の夜は小名浜港に泊り、翌日、船主の経営状況や漁業法の法規制上の調査



産文祭に山車の行列

平観光協会が新企画

平観光協会は十一月二十三日から三日間にわたって行なわれる初の平産文祭の開催を機として「山車パレード」を企画した。産文祭とは、生糸の生産と観光を相対して進めていくものであるが、近年は生糸の生産が減少し、観光は増えている。このため、産文祭の開催を機として、山車パレードを開催しようとする。山車パレードは、山車の行列と、山車のパレードとを兼ねて行なう。山車は、山車師の技術と、山車の美観を競う。山車パレードは、山車の美観と、山車師の技術とを競う。山車パレードは、山車の美観と、山車師の技術とを競う。

夏井小で学校田を稲刈り

卒業生の赤坂用は、夏井小で学校田を稲刈りに参加した。学校田は、学校で稲を育てることで、子供たちに農業の楽しさを伝える。夏井小の学校田は、卒業生の赤坂用が稲刈りに参加した。学校田は、学校で稲を育てることで、子供たちに農業の楽しさを伝える。夏井小の学校田は、卒業生の赤坂用が稲刈りに参加した。

連休の天気予報

三日晴れ、四日ぐずつく

小名浜測候所が三日発表し、ひくは、四日は平年より高。三日は晴れ、四日はぐずつく。五日は曇り、六日は晴れ。七日は曇り、八日は晴れ。九日は曇り、十日は晴れ。十一日は曇り、十二日は晴れ。十三日は曇り、十四日は晴れ。十五日は曇り、十六日は晴れ。十七日は曇り、十八日は晴れ。十九日は曇り、二十日は晴れ。二十一日は曇り、二十二日は晴れ。二十三日は曇り、二十四日は晴れ。二十五日は曇り、二十六日は晴れ。二十七日は曇り、二十八日は晴れ。二十九日は曇り、三十日は晴れ。

四倉安全協会で運動者会結成

会長に三浦氏

四倉交通安全協会四倉支部会連合会が結成された。会長は三浦氏。結成式は、十月三十日、観光センターで開かれた。三浦氏は、交通安全を推進し、四倉地区の交通安全を確保する。結成式は、十月三十日、観光センターで開かれた。三浦氏は、交通安全を推進し、四倉地区の交通安全を確保する。

内郷で婦人学級の学習大会

父の聲、母の涙を聞け

内郷町教育委員会主催の内郷町婦人学級の学習大会が開かれた。父の聲、母の涙を聞け。学習大会は、十月二十五日、内郷町公民館で開かれた。父の聲、母の涙を聞け。学習大会は、十月二十五日、内郷町公民館で開かれた。

12軒が時間外営業

警城訓練の網にかかる

警城市は二十一日午後七時から、警城市小名浜港の漁業者十二軒が時間外営業。警城訓練の網にかかるとのこと。警城訓練は、警城市警視庁が主催する。警城訓練の網にかかるとのこと。

おにぎりとお好み一品料理の店

川政

おにぎりとお好み一品料理の店。川政。毎日から開いており、十一月一日から各種料理を始めます。川政は、おにぎりとお好み一品料理を提供する。毎日から開いており、十一月一日から各種料理を始めます。



富士商会 カメラセンター

11月3日は 開店記念日

10人目のラッキーさんは?

絶対好評! 締め切りが近づいてまいりました

ご来店10名様ごとのレジスターの合で売り上げの3%を賞金として差し上げます

すでににおなじみ好評さくさくの

8ミリ腕自慢コンクール

10人目のラッキーさんは?

D.P.コンテスト

旅+賞与のスーパードアップセール

1泊2日撮影旅行費負担期間

要項 10月1日-39年9月30日

賞金 10月1日-12月30日

抽せん 11月5日

発表 11月8日(ラジオ)同10日紙上

旅行実施有効期間 38年1月11日から39年10月30日までにご旅行して下さい

賞金 12月5日

発表 12月9日(ラジオ)10日新聞紙上

展示 12月15日-1月14日(当店内)

TEL 2-449

いわき民報

NHK 第一目

1340K
11:05 名作ドラマ「ウェティ
將軍のライフル」
15:30 緑のこだま 森邦夫
15:45 丁目1番地
20 日本とところどころ「ある
時、便配運天のなげき
時の人時の話題
30 今週の明星
30:01 放送委員会 落語三題
①流草履 金原野馬の
助②寄席の唄 春風亭
枝③一文おしり 三
遊亭円生
19:25 ニュース解説橋本由正
ラジオ芸術ホール柳
橋五夜「目黒のさんま
の歌」坂本九③連続
放送劇「守はここに」
15 格闘千恵子
45 時の動き
45 科学一夜「聴も鳴か

NHK 第二目

1340K
6:25 経営講座①やさしい経営
学②品質管理入門
45 そろばん教室
7:00 基礎英語①英会話
ラジオ農業学校
8:00 読書と現代人 坂西志
保 渡辺一天 吉野源
三郎
9:00 婦人の時間①私のえら
んだ女性②郷土文化と
とりくむ主婦グループ
の新しい生活のために
「すまいの計画」周間
10:15 高校講座「英語」
15 第二部「数学」
55 第三部「国語古典」

11:05 すば! 芸術祭参加 正倉院に
よせる時と音楽「三つ
の倉の物語」
35 海外だよ

ラジオ福島

1060K
6:15 リズムと共にヴァッチ
ヤン
35 渡辺歌謡パレード
45 音楽の小箱スポーツ
ニュース
7:15 クローバー・ジャックホ
ックス
30 犯人を挙げろ「重要参
考人」後編 宮川洋夫
大宮二 高原一雄
8:00 ロッテミュージックア
ルバム 森山加代子
石川進「五四の豚」と
チャールストン」
30 民謡で行こう のど自
衛大会「ゲスト喜久

9:00 平凡アワー 橋幸夫
五月みどり
30 夜のためいき「シャル
メーン」「待ちましょ
う」
45 この道を行けば
連続浪曲「にあんちゃ
ん」
30 コロムビアポピュラー
アワー ジョニー・キ
ャッシュ特集
11:05 球形の荒野
30 ミッドナイトコンサート

テレビ NHK

6:00 あすをづける鐘「木下
藤吉郎」
30 みんなのうた サ・ビ
ーナッツ
35 眉月の恋い 露原千草
7:15 パス通り裏 露原千草
30 織賀邦江 佐藤英夫
30 カメラの旅①ローラの

魔法使いの夕日の曲
芸③西部のスター・ハ
ーマン④科学の魔術
⑤トリのタレント⑥ゴ
ールド・ラッシュ
8:00 劇場中継「春夏秋冬」
(5場)長谷川一夫
中村錦之助 松本幸四郎
花柳寛 林成年ほか
9:15 演芸落語「旅行釣」三
遊亭円歌
30 きょうのニュース
10:00 ニュースの焦立 藤瀬
五郎
15 黒の組曲「支払いすぎ
た縁談」(前編)
45 時の交情「公害無防備
都市」
11:05 スポーツハイライト
15 夜のしらべ

教育テレビ

6:15 そろばん教室「かけ算
練習」

30 英語会話 ヘンリー・
シャフスマ
7:00 たのしい工作「建具の
補修」原宿生
30 婦人学級①「グループ
の広場」②「私たちと
老後」孫はかわいい
8:00 教養特集「キューバ」
その民族・社会・文化
山本進 長重九 山本
満喜子
45 趣味講座「将棋」松田
茂行
9:00 簿記講座「給料 その
他経費の会計処理」
20 高等学校講座「数学1」
代教(2次不等式の
解法)
10:00 英語会話(再)
30 フランス語初級講座「
たのしいフランス語」
14:00 高校実力養成シリーズ
「英作文」佐々木高政

30 英語会話 ヘンリー・
シャフスマ
7:00 たのしい工作「建具の
補修」原宿生
30 婦人学級①「グループ
の広場」②「私たちと
老後」孫はかわいい
8:00 教養特集「キューバ」
その民族・社会・文化
山本進 長重九 山本
満喜子
45 趣味講座「将棋」松田
茂行
9:00 簿記講座「給料 その
他経費の会計処理」
20 高等学校講座「数学1」
代教(2次不等式の
解法)
10:00 英語会話(再)
30 フランス語初級講座「
たのしいフランス語」
14:00 高校実力養成シリーズ
「英作文」佐々木高政

発行所 平市田町63
いわき民報社
社長 野沢武蔵
電話(代表)418
振替口座(郡山)4028

平・三丁目
佐川洋服店
TEL・2418

あすの運勢

十一月一日(金・先勝)

【1月生】気分が晴れがら行動
せよ。大仕事
【2月生】交際はやむを得ず行動
せよ。大仕事
【3月生】ライバル出現、機先制
し行動せよ
【4月生】成行きにまかせて物事
まよひ易し
【5月生】理想と希望のまよひ現
実を忘るるな
【6月生】気の毒な事多し
【7月生】急な返り道に
得るものあり

【10月生】事業の事は忍耐で解
決せよ
【11月生】人の事に関連せず
【12月生】世に世に暮る機会も今
【1月生】苦勞の果は必ず甘
ヤンヌ

勿来で簿 勿来園大
記講習会 所では十月
十三日から十五日まで午後七時
から五時まで(簿記講習会を
所会館で開く。講師は簿記士
理士磯辺博氏で内容は簿記
の仕訳と簿記の決算まで。受
講料は二百円、二級は五百円

あすの運勢

十一月一日(金・先勝)

【1月生】気分が晴れがら行動
せよ。大仕事
【2月生】交際はやむを得ず行動
せよ。大仕事
【3月生】ライバル出現、機先制
し行動せよ
【4月生】成行きにまかせて物事
まよひ易し
【5月生】理想と希望のまよひ現
実を忘るるな
【6月生】気の毒な事多し
【7月生】急な返り道に
得るものあり

【10月生】事業の事は忍耐で解
決せよ
【11月生】人の事に関連せず
【12月生】世に世に暮る機会も今
【1月生】苦勞の果は必ず甘
ヤンヌ

勿来で簿 勿来園大
記講習会 所では十月
十三日から十五日まで午後七時
から五時まで(簿記講習会を
所会館で開く。講師は簿記士
理士磯辺博氏で内容は簿記
の仕訳と簿記の決算まで。受
講料は二百円、二級は五百円

あすの運勢

十一月一日(金・先勝)

【1月生】気分が晴れがら行動
せよ。大仕事
【2月生】交際はやむを得ず行動
せよ。大仕事
【3月生】ライバル出現、機先制
し行動せよ
【4月生】成行きにまかせて物事
まよひ易し
【5月生】理想と希望のまよひ現
実を忘るるな
【6月生】気の毒な事多し
【7月生】急な返り道に
得るものあり

【10月生】事業の事は忍耐で解
決せよ
【11月生】人の事に関連せず
【12月生】世に世に暮る機会も今
【1月生】苦勞の果は必ず甘
ヤンヌ

勿来で簿 勿来園大
記講習会 所では十月
十三日から十五日まで午後七時
から五時まで(簿記講習会を
所会館で開く。講師は簿記士
理士磯辺博氏で内容は簿記
の仕訳と簿記の決算まで。受
講料は二百円、二級は五百円

あすの運勢

十一月一日(金・先勝)

【1月生】気分が晴れがら行動
せよ。大仕事
【2月生】交際はやむを得ず行動
せよ。大仕事
【3月生】ライバル出現、機先制
し行動せよ
【4月生】成行きにまかせて物事
まよひ易し
【5月生】理想と希望のまよひ現
実を忘るるな
【6月生】気の毒な事多し
【7月生】急な返り道に
得るものあり

【10月生】事業の事は忍耐で解
決せよ
【11月生】人の事に関連せず
【12月生】世に世に暮る機会も今
【1月生】苦勞の果は必ず甘
ヤンヌ

勿来で簿 勿来園大
記講習会 所では十月
十三日から十五日まで午後七時
から五時まで(簿記講習会を
所会館で開く。講師は簿記士
理士磯辺博氏で内容は簿記
の仕訳と簿記の決算まで。受
講料は二百円、二級は五百円

平地区の農務八つ
が一本化したのを
きっかけに、農村
の近代化を推進
するべく、農務
入れることにな
る。

【10月生】事業の事は忍耐で解
決せよ
【11月生】人の事に関連せず
【12月生】世に世に暮る機会も今
【1月生】苦勞の果は必ず甘
ヤンヌ

勿来で簿 勿来園大
記講習会 所では十月
十三日から十五日まで午後七時
から五時まで(簿記講習会を
所会館で開く。講師は簿記士
理士磯辺博氏で内容は簿記
の仕訳と簿記の決算まで。受
講料は二百円、二級は五百円

平地区の農務八つ
が一本化したのを
きっかけに、農村
の近代化を推進
するべく、農務
入れることにな
る。

【10月生】事業の事は忍耐で解
決せよ
【11月生】人の事に関連せず
【12月生】世に世に暮る機会も今
【1月生】苦勞の果は必ず甘
ヤンヌ

勿来で簿 勿来園大
記講習会 所では十月
十三日から十五日まで午後七時
から五時まで(簿記講習会を
所会館で開く。講師は簿記士
理士磯辺博氏で内容は簿記
の仕訳と簿記の決算まで。受
講料は二百円、二級は五百円

平地区の農務八つ
が一本化したのを
きっかけに、農村
の近代化を推進
するべく、農務
入れることにな
る。

【10月生】事業の事は忍耐で解
決せよ
【11月生】人の事に関連せず
【12月生】世に世に暮る機会も今
【1月生】苦勞の果は必ず甘
ヤンヌ

勿来で簿 勿来園大
記講習会 所では十月
十三日から十五日まで午後七時
から五時まで(簿記講習会を
所会館で開く。講師は簿記士
理士磯辺博氏で内容は簿記
の仕訳と簿記の決算まで。受
講料は二百円、二級は五百円

平地区の農務八つ
が一本化したのを
きっかけに、農村
の近代化を推進
するべく、農務
入れることにな
る。

【10月生】事業の事は忍耐で解
決せよ
【11月生】人の事に関連せず
【12月生】世に世に暮る機会も今
【1月生】苦勞の果は必ず甘
ヤンヌ

勿来で簿 勿来園大
記講習会 所では十月
十三日から十五日まで午後七時
から五時まで(簿記講習会を
所会館で開く。講師は簿記士
理士磯辺博氏で内容は簿記
の仕訳と簿記の決算まで。受
講料は二百円、二級は五百円

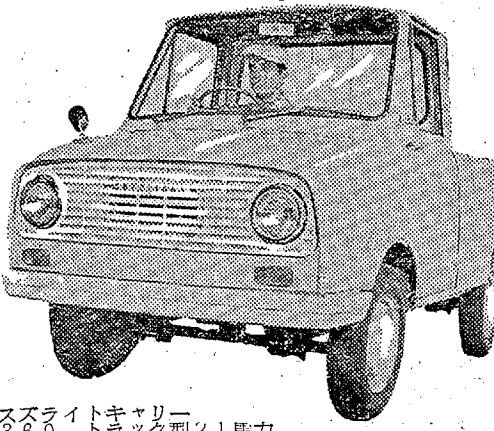
平地区の農務八つ
が一本化したのを
きっかけに、農村
の近代化を推進
するべく、農務
入れることにな
る。

【10月生】事業の事は忍耐で解
決せよ
【11月生】人の事に関連せず
【12月生】世に世に暮る機会も今
【1月生】苦勞の果は必ず甘
ヤンヌ

勿来で簿 勿来園大
記講習会 所では十月
十三日から十五日まで午後七時
から五時まで(簿記講習会を
所会館で開く。講師は簿記士
理士磯辺博氏で内容は簿記
の仕訳と簿記の決算まで。受
講料は二百円、二級は五百円

スズライト軽四輪車

軽自動車中 1、最高馬力、2、最も広い荷台
3、最古の歴史と伝統と技術



スズライトキャリー 360
スズライトトラック 21馬力

スズライトキャリー(トラック) ¥298,000
スズライトバン(貨物用車) ¥345,000
スズライトバン(乗用車) ¥380,000
スズライトバン(乗用車) ¥398,000

福島県 代理店 **スズライト福島平支店**
(4)自動車工業株式会社
内郷市小島町1-1 (平) 381-1-2

ヒタ

丸100グラム 30円
肉 ¥60
平・2丁目横丁
マノメ

伊勢松坂牛とお惣菜

伊勢松坂牛 100g ¥100
コロッケ 100g ¥100
シューマイ 100g ¥100
トンカツ 100g ¥100
並 ¥400 上 ¥600 円

平市通運 電話二七二

靴とスポーツ用品

オーツカ

平・ひかり陸軍
電話二七二

仕事し 折り詰め
御料理 仕出し 折り詰め
湯本 鳥静
電話(代)三二五

天高く人ホリ ユームを恨む

藤越

味は素晴らしいがホリユーム
がありすぎる、との意見なので
お好み食品は必ず味を確かめてお値
段を勉強することに致しました。

チキンカツレツ 100円を50円
ハンバーグステーキ 100円を50円
すた 100円を50円
豚肉・えび手煮 100円を50円
ポークカツレツ 100円を50円
八宝菜 100円を50円
ランチ 100円を50円
(四階好女食堂)

明2日 定休日

とまるもどるきれる!

それが自動式のオートプレー付き
ステレオです
新しいステレオはすべてエコ式
そしてオートプレー付きです
☆ビクター・コロムビアの最新式が
揃います。2万円位からです
長期15回払いまでご相談に応じます

時計と音楽・テンキのバー
金光堂
平市6丁目 TEL: 46858
郡山市本町 TEL: 28688

11月2・3・4の3日間

第7回アメリカ中古衣料

大バザー

山積 質流: 洋服・洋服・秋物大量入荷

会場 = 平市公会堂本館
主催 = はやさか衣類店
伊賀の武ちゃん
平市南町2-8・テラワ3268

プロパンのことなら

何でもご相談下さい

営業用給食用ガス器具
家庭用給食用ガス器具
台所用ガス器具
工業用ガス器具
プロパン金設

平市正月町 TEL: 4638