

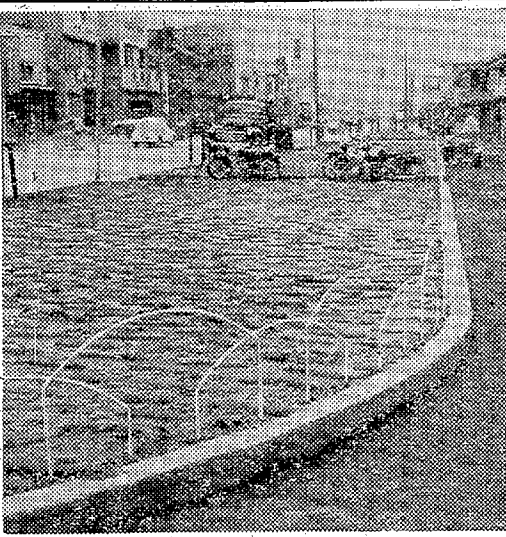


Table of radio and television programs. Includes NHK 1340KC, NHK 1540KC, ラジオ福島 1060KC, and NHK 600KC. Lists various music, news, and educational programs with their respective times.

赤井で初の古墳発見

千二百年前 部落長の石かか

内郷市社会福祉協議会では市内の被保護家庭に明るいニュースを届けるため十月二十日、市内の「赤井」で古墳を発見した。この古墳は、部落長の石かかとして推定され、千二百年前と推定されている。発見場所は、赤井の部落長の石かかとして推定され、千二百年前と推定されている。



赤井で初の古墳発見

十俵以上が15人も 兼業農家の主婦が最多収

平糶改良普及所主催のいわき民報社修後の三十七年稲作十俵選水稲増産競技会は五百余の出場があり、このうち、小川、四倉、好田の各町村で実施した第一次審査で百九十八人が、第二次審査で六十七名が、選定された。このうち、十俵以上の収穫があったのは十五人、選定された。これは昨年度の最高となった平糶改良普及所の七十一年(一九五〇年)の十俵以上の収穫は、及ばなかった。

ラジオを贈る運動 内郷で被保護家庭に

内郷市社会福祉協議会では市内の被保護家庭に明るいニュースを届けるため十月二十日、市内の「赤井」で古墳を発見した。この古墳は、部落長の石かかとして推定され、千二百年前と推定されている。

県最優良赤ちやんに四人

第七回県赤ちやんコンテストは三日、県下一万人の中から最優良児十二人が選ばれ、表彰を受けた。石城地方では次の四人が県最優良児になった。

長橋国道に緑地帯設置

〇長橋国道維持出張所では平市長橋町と研町の交差点近くの歩道緑地帯を設置している。この地区は、緑地帯を設置することによって、緑地帯化された。これは旧道路敷地として取り残されて広い歩道にされた。この緑地帯は、歩道と歩道の間に設置された。

ピアノ披露かね40周年式典

平五で特別出演も出て〇平五(松本重吉校長)の創立四十周年記念は、一日午前、本校講堂で生徒五百六十二人が参加し、開かれ、種口助俊、教育委員会諸君が祝辞を述べた。

随筆

私は中学から高校にかけて、随筆の練習を続けてきた。随筆の練習は、自分の手で、自分の心で、自分の生活を描くことである。随筆の練習は、自分の手で、自分の心で、自分の生活を描くことである。

平行棒

鈴木 喬司 平行棒の練習は、自分の手で、自分の心で、自分の生活を描くことである。平行棒の練習は、自分の手で、自分の心で、自分の生活を描くことである。

おにぎりとお好み一品料理の店

毎日正午から開いております。おにぎりとお好み一品料理の店。毎日正午から開いております。おにぎりとお好み一品料理の店。

Advertisement for Fukushima Prefecture Driving School. Features the text '快適な舗装コースで 楽しく練習!! 県下最高の合格率で 安心して練習!!' and '福島県公安委員会指定 福島県知事認可 福島県平自動車学校'.



