

# いわき民報

発行所 平市田町63  
社長 野沢武蔵  
電話(代表) 4161  
振替口座(郡山) 4028

本館 平井町  
電話 4161

## 高久地区の生活実態調査

### 平市 共同保健事業の推進資料に

平市では地域の繁栄と住民生活の幸福に資するべく、この高久地区をモデルとして保健事業の推進に努めている。同地区は人口約一、九〇〇人、面積は二七・七ヘクタールに達する。同地区は、昭和三十二年に、日産五五の製糖工場が、経済的に好ましい環境を有するが、一方、また、工業革命の進展に伴って、生活環境が著しく悪化するおそれがある。この調査は、高久地区の生活実態を把握し、保健事業の推進に資するものである。

## 家庭は電化、だが低い保健衛生

### 95%が井戸水に頼る

調査の結果、高久地区の家庭は電化が進んでいるが、保健衛生の面で、井戸水に頼る割合が95%に達している。また、水道設備が整っていない家も少なくない。調査の結果、高久地区の生活実態は、電化が進んでいるが、保健衛生の面で、井戸水に頼る割合が95%に達している。また、水道設備が整っていない家も少なくない。調査の結果、高久地区の生活実態は、電化が進んでいるが、保健衛生の面で、井戸水に頼る割合が95%に達している。また、水道設備が整っていない家も少なくない。

## 共同意識にかける

調査の結果、高久地区の住民は、共同意識が乏しいとされている。調査の結果、高久地区の住民は、共同意識が乏しいとされている。調査の結果、高久地区の住民は、共同意識が乏しいとされている。調査の結果、高久地区の住民は、共同意識が乏しいとされている。調査の結果、高久地区の住民は、共同意識が乏しいとされている。

## 湯本高敷地きまる

### 五反田地内 地主と契約

湯本高敷地は、五反田地内に所在し、地主と契約が完了した。湯本高敷地は、五反田地内に所在し、地主と契約が完了した。湯本高敷地は、五反田地内に所在し、地主と契約が完了した。湯本高敷地は、五反田地内に所在し、地主と契約が完了した。

## 菅波後援会を結成

### 四倉 県議選に立候補決意

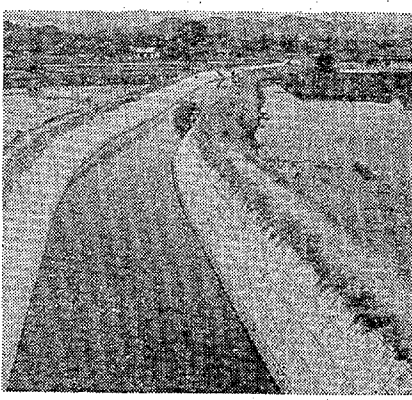
菅波氏の後援会が結成され、菅波氏が四倉市で県議選に立候補する決意を表明した。菅波氏は、選挙区で活躍することを期している。菅波氏は、選挙区で活躍することを期している。菅波氏は、選挙区で活躍することを期している。菅波氏は、選挙区で活躍することを期している。



菅波氏の肖像

## 逆流防ぐ水路改修

### これで冠水被害解消



水路改修工事は完了し、逆流防止効果が期待されている。水路改修工事は完了し、逆流防止効果が期待されている。水路改修工事は完了し、逆流防止効果が期待されている。水路改修工事は完了し、逆流防止効果が期待されている。

## 公衆衛生学会

### 16日 内郷公会堂

公衆衛生学会の大会が内郷公会堂で開催される。公衆衛生学会の大会が内郷公会堂で開催される。公衆衛生学会の大会が内郷公会堂で開催される。公衆衛生学会の大会が内郷公会堂で開催される。

## 警城に市民書道連盟が誕生

警城に市民書道連盟が発足した。警城に市民書道連盟が発足した。警城に市民書道連盟が発足した。警城に市民書道連盟が発足した。

## 寸言

家庭電化の進展と保健衛生の向上に関するコメント。家庭電化の進展と保健衛生の向上に関するコメント。家庭電化の進展と保健衛生の向上に関するコメント。家庭電化の進展と保健衛生の向上に関するコメント。

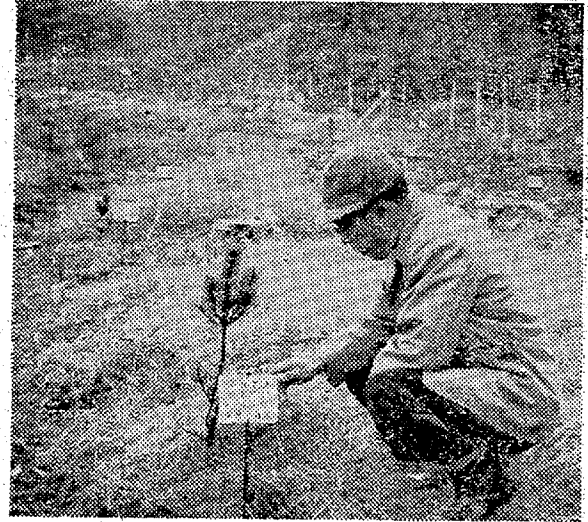
大黒屋 植田店  
TEL: 3038

新装増改築 開店  
記念大売り出し  
15日~19日  
16日は10時~12時 花火と同時間閉店

大黒屋 植田店  
新装増改築 開店  
記念大売り出し  
15日~19日  
16日は10時~12時 花火と同時間閉店

新設 婦人科 葉多 信之  
小児科 松本 勝衛  
産科 松本 勝衛





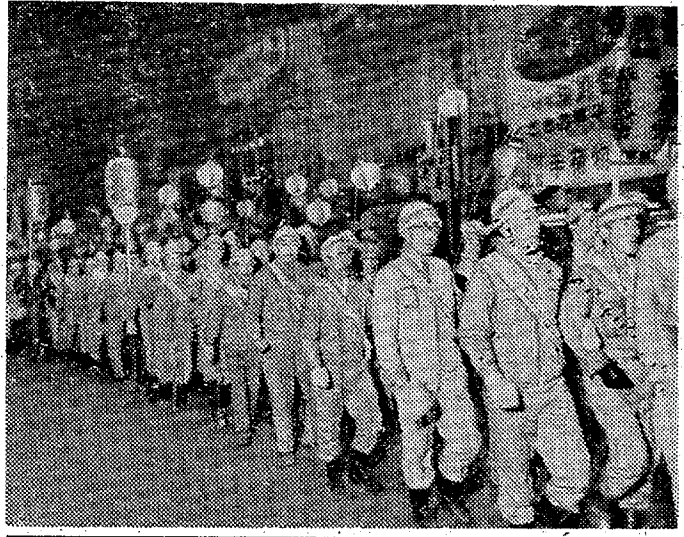
精英樹の採種 畑を新設

優良品種の普及に 平谷林業では優良品種の苗木を採取するため、三和村下永井字中山地内の国有地五畝に、精英樹の採種畑を新設した。

オルグ迎え共闘集会

平市で首切り反対などチヨウチンデモ 自民内閣がカンパした資金をオルグ代表に手渡した。決

【平報】北沢からの遊学生一行百二十人が十三日夜、十三日は各地で歓迎をうけた。十三日午後五時半から平市大町労働会館で歓迎



内高の校舎資金で歌謡シヨ 内高校同窓会、同PTAなど共催の歌謡大会が、十一月五日、

新産都市運動 中で実現を

県会が産地振興策 本報平谷支店が十一日佐藤知事

あすの運勢

十一月十五日(木・凶) 一月生 意の如くなり思わぬ喜

辞 青木四郎 死なれるものか、深く親戚感

松月堂 平餅の 松月ストア TEL. 2206 TEL. 4206

市況

魚類

Table with 2 columns: Fish Name and Price. Includes items like 小鯛, 大鯛, 鱈, etc.

陰に親子通帳発行の成果

「あげつちこども銀行」が知事表彰

精神衛生普及運動 11月17日

精神科 神経科 内科 財団法人 石城精神医学研究所 新田目病院

精神科 神経科 内科 泉 保養院

精神科 神経科 内科 長橋病院 院長 鈴木将夫

お屋 3608







いわき民報

1340KC 05 名作ドラマ「西遊記」 15 緑のボタン 31 1丁目番地 45 日本とところどころ「文化財を守る人々」

10・25 時の動き 45 趣味の手帳「売っていないおもちゃ」 11・05 希望音楽会

10・15 高校講座「数学」 35 国語 武田元治 55 日本史 空原一男 11・15 実力養成「英語」 40 古典をたずねて「人形の家」(イブセン)山室静

9・00 「若いふたり」ほか 東芝お好み劇場 落語 2題「たいこ腹」柳家 梨丸「そば湯」古今亭 志ん朝

30 それは私です 山本嘉次郎 池田良子 安西愛子 8・00 講談ドラマ「花の天」 坊 坂東鶴之助 福田 公子 浅野進治郎

教育テレビ 6・15 そろばん教室「かけ算練習」 英語会話 7・00 ピアノのおけいこ 水谷達夫 農業教室

発行所 平市田町63 いわき民報社 社長 野沢武蔵 電話 (代表) 4161 振替口座(郡山)4028

定評ある 呉服店 日る物 各種 三井 平・三 電4824-3

民報映画案内 (→20日) 〓【平市】 〓【平市】 〓【平市】

ラジオ福島 1060KC 6・00 少年講談「高杉晋作」

NHK 6・00 魔法のじゅうたん 黒柳徹子

10・00 ニュースの焦点 平沢和重

11・05 15 海外ニュース「教育投資」

三井 平・三 電4824-3

民報映画案内 (→20日) 〓【平市】 〓【平市】

民報映画案内 (→20日) 〓【平市】 〓【平市】

民報映画案内 (→20日) 〓【平市】 〓【平市】

民報映画案内 (→20日) 〓【平市】 〓【平市】

民報映画案内 (→20日) 〓【平市】 〓【平市】

民報映画案内 (→20日) 〓【平市】 〓【平市】

交通安全歌の 一位入賞作詩 勿来の浅野国雄さん

太陽を射るもの 池部良 山口淑子 田中 春男

63年型 電気暖房器 木田電気商会

カバンは 福山 平市 電三三七

旅館日光 平市 電三〇五

ちやば 平市 電三六〇

カレーの 向楽 平市 電三三〇二

日開店 改装のため、何かとご不便をおかけしますが...

太陽を射るもの 池部良 山口淑子 田中 春男

新装開店 気路で親しめる店を 開店をいたしました...

草野質店 平市 電二〇八八

タカ才建設工業株式会社 営業所 平市 電二七九

藤越 平市 電三〇五

美容 師が美容師さん 美容師さん

パレス 平市 電五五八三

暁の脱走 池部良 山口淑子 田中 春男

栄養あれば うれいなし 寒さに備えて 緑屋にお電話を...

肉鍋 かき鍋 なべもの季節です!

丸萬家具店 平市 電六三三

皮膚科 泌尿器科 三浦皮膚科医院

貸家 古本 女事