

「安全運転」の首領号のトラックが八十キロの猛スピードで横断車道を進み抜き、前方に見えるトラックを追い越して走り去った(平野高野)

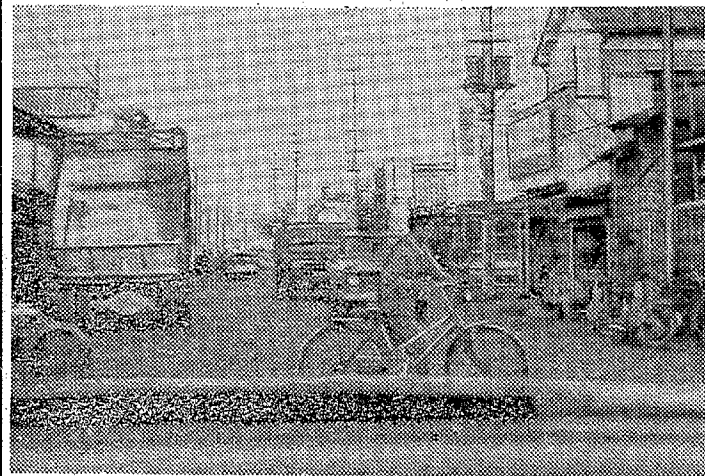
クラクションを鳴らさないのをよいことに ゆうゆう左側を歩く  
違反通行もかなり多く 常に女性が無関心のようだ(平野市内)



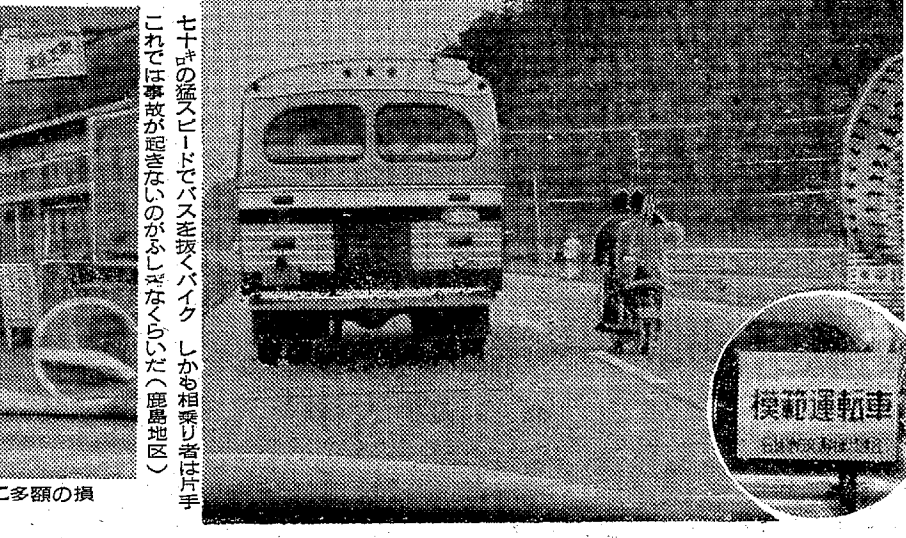
# 夕刊 いわき民報

発行所 平市田町63  
①いわき民報社  
社長 野沢武蔵  
電話 (代表) 4161  
振替口座(郡山)4028

ぼんがら  
本誌のみがし



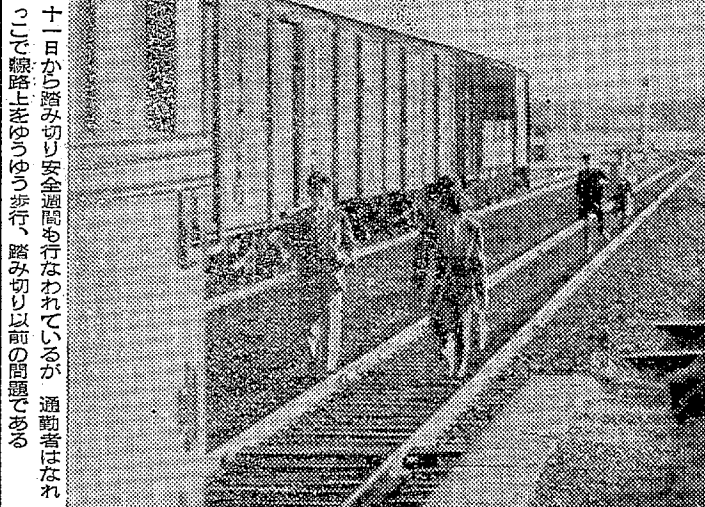
あぶない車前直前横断 こんな人に限って事故が起ると 運転者に多額の損害賠償を要求してくるという(勿来)



## 正しい運転、正しい歩行 めだつ違反行為

模範車同乗  
カメラルボ

正しい運転、正しい歩行、めだつ違反行為。模範車同乗、カメラルボ。正しい運転、正しい歩行、めだつ違反行為。模範車同乗、カメラルボ。



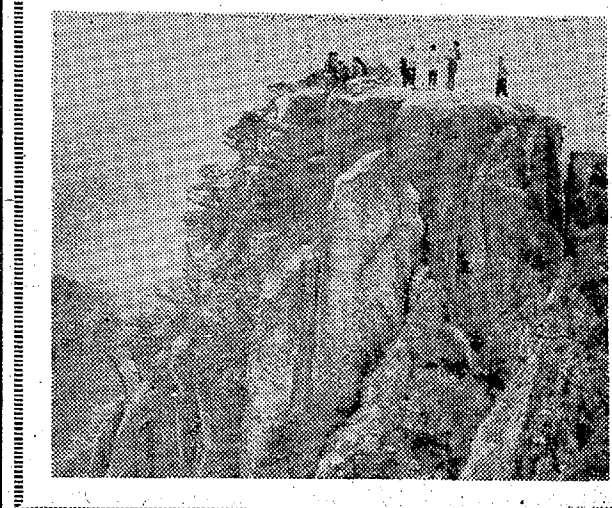
十一日朝の早朝、安全通関を行なわれていたが、通関者はなれ

「安全運転」の首領号のトラックが八十キロの猛スピードで横断車道を進み抜き、前方に見えるトラックを追い越して走り去った(平野高野)

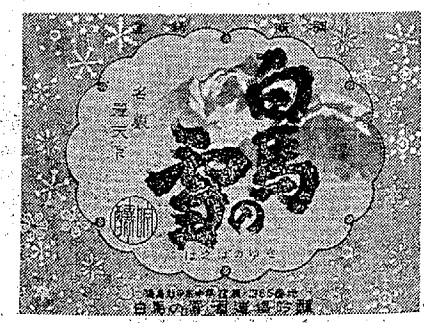
### きょうの話

秋の防犯運動(月間)に入っ  
た。また月末までの二十日間  
は防犯切実安全運動、十五日  
からは緊急健康週間、一日  
から実施している。里親と職  
業を担う運動(月間)と今各  
行事が重なり合った多様な月  
である。

生命にかかわる交通事故は  
全国でもやましくいわれ、  
昨年の暮には各市町村とも  
「交通安全都市」を宣言して  
交通安全防止に市町村民を上  
げて対策に乗り出し、警察で  
は交通安全事故防止の「三  
つ」を一月に八人の緑  
のおぼろを、交通安全の  
意識を高めようとしている。ま  
た石城地区交通安全対策協  
会が関係市町村で結成し、ま  
たは全戸の車(二十七台)に  
「模範運転車」を認定し、交  
通指導員と同様、違反車を見  
つけた場合は警察へ通報す  
るなど、交通安全に対する認  
識は一歩一歩前進して来た。  
秋は「交通安全」の季節だ。



秋も深まった  
白馬の雪のうまさも  
またひとしお!  
白馬の雪酒造株式会社  
平市・辰ノ口



1340K  
05 まんぼうく  
うくん  
31 芸能お国め  
伊川川  
7 20 時の人時の  
土曜の夜の  
陸気な休感  
旅」森山加  
秀雄・西川  
公平・藤島  
とんち教  
小川哲男  
林家正栄  
春風亭柳  
放送劇「お  
岡田まり子  
10 25 収容迎えた  
愛知用水の  
ラジオ映  
45 演

【9月生】暗装しだいに去る、チ  
ヤンスつかめ  
【10月生】本業以外の事で長かつ  
たのが悩む生む  
【11月生】慎重に行動する生む  
【12月生】かくれた人の力で風を  
つて泣く

14▷28

林美  
高峰秀

創立30周年  
記念映画

# 放浪記

大風呂敷か  
海物出してき  
先三寸大儲け  
伴繁 久弥  
フランキー 淳三郎  
加東 大介  
団内 子

狸  
東宝



# 精薄児の職業教育を 常磐地区で施設誘致へ

平見車相談所の調査によると石城地方の小、中学校の精薄児児童は小中学校二千人と推定されている。これは小中学校は全児童四千人、千三百十三人に対しての四・八％、中等校は千九百七十七人に対して七・九％である。こうした実情が、精薄児教育の施設誘致を、生活訓練を通じ職業指導も実施することによって、働ける人材を養成する。

つきかきと、石城地方の小、中学校の精薄児児童は、地区を三つの収容施設があるの二千人と推定されている。これは小中学校は全児童四千人、千三百十三人に対しての四・八％、中等校は千九百七十七人に対して七・九％である。こうした実情が、精薄児教育の施設誘致を、生活訓練を通じ職業指導も実施することによって、働ける人材を養成する。

## 失対登録 下降線たどる 転職組の八割が男性

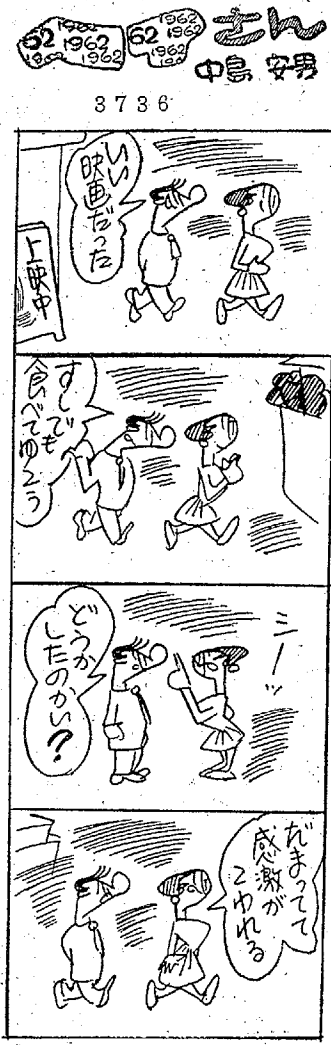
平見管内の失対登録者は昨年四月の四万八千四百人から七月の四万八千四百人に、八月の四万八千四百人に、九月の四万八千四百人に、下降線をたどる。これは失対登録者の減少を示している。八月の失対登録者は四万八千四百人から七月の四万八千四百人に、八月の四万八千四百人に、九月の四万八千四百人に、下降線をたどる。これは失対登録者の減少を示している。

八月以上の二千人を自動車学校に入學させている。石城職業訓練所の石科、自動車整備科、失対登録者に開放して、若年労働者が他に就職し、対入して、若年労働者がほとんど減少して行くものと思われる。

## アンバサマ行なう

一せいに休む小型底引船

アンバサマと呼ばれる小型底引船は、秋の漁期に入る。アンバサマと呼ばれる小型底引船は、秋の漁期に入る。アンバサマと呼ばれる小型底引船は、秋の漁期に入る。



落盤で重傷 十四日午前 三階高層ビル建設本六坑六分坑 右七拾いで、作業中だった採炭夫

小名浜職場野  
球の幕開く

小名浜職場野球連盟主催、いわき民報社後援の小名浜職場野球大会は十三日午後一時からAクラスは日星球場で、Cクラスは小名浜一小グラウンドで、Aクラスは三試合、Cクラスは二試合が行なわれた。

## 許の公聴会



許の公聴会 石城開発株式会社 石城市の小名浜港を利用する石城港の埠頭建設工事、石城港の埠頭建設工事、石城港の埠頭建設工事、石城港の埠頭建設工事、石城港の埠頭建設工事。

## 爆笑と声援の 平市運動会

平市職員工組合主催の運動会は、四日午前九時から、日星球場に開会。市長、職員工代表、市内各中学校、小中学校の選手、観衆が参加した。市長、職員工代表、市内各中学校、小中学校の選手、観衆が参加した。

常磐炭鋳大運動会  
常磐炭鋳の常磐炭鋳大運動会は、十四日午前八時半から金坂グラウンドに約三千人が参加した。市内各中学校、小中学校の選手、観衆が参加した。

常磐でも鼓笛隊パレード  
常磐の交通安全運動も十日から行なわれているが、その一環として、市内各中学校、小中学校の鼓笛隊のパレードが行なわれた。

公照院葬送の際は御多忙中にも拘らず遠路懸々御会葬下され且つ御丁寧な御挨拶を賜わり御厚情誠にありがとうございました。御礼申し上げます。昭和三十七年十月十四日

喪主 金成 義雄

葬儀委員長 鈴木 栄一  
副委員長 大志 瀧誠  
友人代表 金成 金作  
阿部 友睦

カラ紙、カベ紙 (長)

列車ダイヤも十月一日からかわります。パールのお食事のご注文のお好みもグツとかわりました。レストランパール。たいら三田小路電三三八八

136オへのコース

カンジン カナメ  
肝臓・腎臓・要である  
肝臓・腎臓・心臓をまもるためには胃腸をしようぶにすることが大切です。漢法胃腸薬、健効薬愛用者

あこ とう

タクシー 電話 2640 2175 5372 5564

ホームペット 野内商会 電話 (代) 4210

洋食宴会 レストラン カイカ 電話 3550 3546 3547

金融・質 勿来商事 電話 5498

カラ紙、カベ紙 (長) 電話 5457



女ひとり生きる姿を描く

放浪記

ふ多子(高橋)は行商をしながら...

野獣のように見えて

越後獅子祭り

あゝこの道中

黒い傷あと

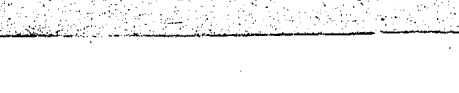
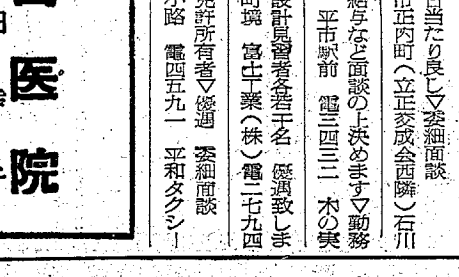
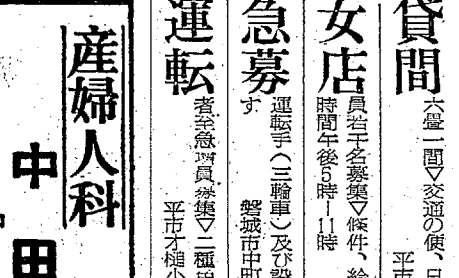
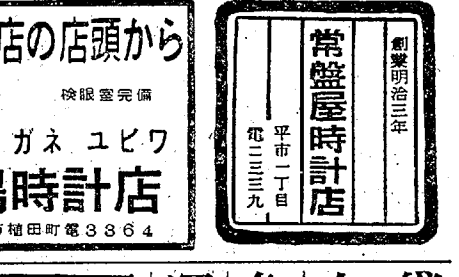
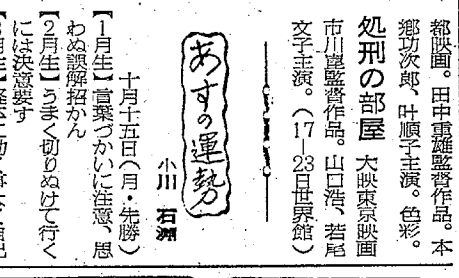
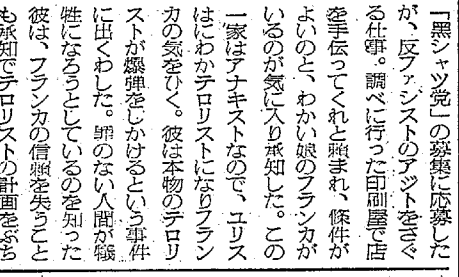
生きる欲び

かっこいい若者たち

あすの運勢

平青年会議所

創立十五周年



あゝこの道中

鉄火若衆

かっこいい若者たち

あゝこの道中

あゝこの道中

あゝこの道中

あゝこの道中

あゝこの道中

あゝこの道中

あゝこの道中

あゝこの道中

いわき民報

発行所 平市田町63

電話(代表) 4161

電話(本局) 4288

電話(代) 4161

電話(本局) 4288

伊東家具店

ビクターテレビ

甘太郎

福島時計店

常盤屋時計店

除免試験地実

魚河岸より

近代企業にかかせない

産婦人科

出前配達取りやめ

貸間

伊東家具店

ビクターテレビ

甘太郎

福島時計店

常盤屋時計店

出前配達取りやめ

貸間

魚河岸より

近代企業にかかせない

産婦人科