

# いわき民報

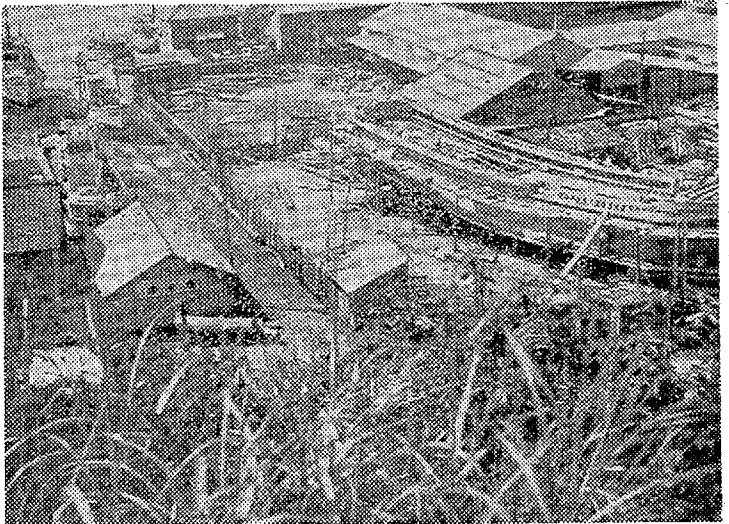
発行所 平市西町63  
①いわき民報社  
社長 野沢武蔵  
電話 (代表) 416  
振替口座(郡山)4028

定評ある 興販店  
はつあき  
はさわき  
をき  
三井  
平・三 電4824-5

## 秋風吹きまよる産城の造船界

### 三社は解散し二社は来月閉鎖 大型化で鉄鋼船に移向

磐城市小笠原港の本造船所は最近造船の盛況を呈し、造船所社長の吉野氏に解散し、残る社も今月一杯一杯と閉鎖の準備を進めている。このため来月から小笠原港には造船所が一つもなくなるという見込みである。



小笠原造船所(組合長藤田恒雄)の経営が不振となり、各造船所も職人(加藤社五社、従業員計十六人)の話し合いで、解散、退社、柳(三社)の話し合いで、今年中には三造船所は新造船の受注がないため八月末で解散し、藤田造船所も近々閉鎖するほか、田畑造船所は八月十五、翌日海軍造船一修繕所が、月内に閉鎖する。このため今月末には解散する造船所が三社、閉鎖する造船所が二社、閉鎖後、本造船所の出稼先も本造船所

### 大量43俵供出のトツプ 警城 早植えて米質も良好

警城市大林城子大門七農業者は、昨年の一日に供出した米は、今年より一日早く供出した。米は、一俵四十三俵も供出した。これは、農業者の早稲作の功績である。米の品質も非常に良好で、早稲作の功績を評価されている。

### 記者の日

精算払い溜る一方  
急行は疲れます  
防犯知らぬ小学生  
山梨会秋の深織展

敬老年金は百六十二人に支給  
戸渡分校運動会  
小川町戸渡文  
小川町戸渡文  
小川町戸渡文



冷・暖房装置  
いわきエアークン  
三菱冷・暖房機特約店  
製作設計  
施工修理

山梨会秋の深織展  
御婚礼用衣裳一式  
七五三御祝着一式  
趣味のきものと羽織  
雨コート地各種  
本筑・西陣・桐生の帯

## 山梨会 秋の深織展

とき 9月14・15・16日(3日間)  
ところ 弊店

御婚礼用衣裳一式  
七五三御祝着一式  
趣味のきものと羽織  
雨コート地各種  
本筑・西陣・桐生の帯

山吉呉服店  
平市西丁目 TEL・2268

### 日舞 ショウ

最高令は満99才  
敬老年金は百六十二人に支給

### 13・14日 夜10時20分

特別





いわき民報

10・15 高校講座「英語」第2部「数学」第3部「国語」実力養成「漢文」古典をたずねて「正法眼蔵随聞記」

ラジオ福島 800KC 6・00 少年講談「ジンギスカン」マアツちゃん

7・00 ヤッフスマ たのしい工作 原福生 片山龍二

★「平市」 八・二〇(死の谷) 八・二〇(地獄の夜) 八・二〇(死の谷)

★「平市」 八・二〇(死の谷) 八・二〇(地獄の夜) 八・二〇(死の谷)

40代に多い乳癌(がん) 最近発表された厚生省の調査によると、乳癌は40代に多いとされています。

★「平市」 八・二〇(死の谷) 八・二〇(地獄の夜) 八・二〇(死の谷)

★「平市」 八・二〇(死の谷) 八・二〇(地獄の夜) 八・二〇(死の谷)

あすの運勢 九月十三日(金・大安) 【1月生】新しい事の計画は良い実行は後日

★「平市」 八・二〇(死の谷) 八・二〇(地獄の夜) 八・二〇(死の谷)

★「平市」 八・二〇(死の谷) 八・二〇(地獄の夜) 八・二〇(死の谷)

よろすコーナー ハチミツ 最近発表に用いられてきたのが伸びてハチミツは、ミツバチが

夜間照明完備 朝8時から夜9時まで 広大な練習コース 親切指導 実地試験免除

爽風の秋はレコードと共に! 夜長です...S・Tレコードでどうぞ

売家 調肉 急募 女子 理容