

いわき民報

発行所 平市田町63
①いわき民報社
社長 野沢武蔵
電話(代表)4161
振替口座(郡山)4028

スポーツ用品
平運動具店
平市才助小路
電4308

全町あげ健康守る運動推進

国保税の三倍近い支出

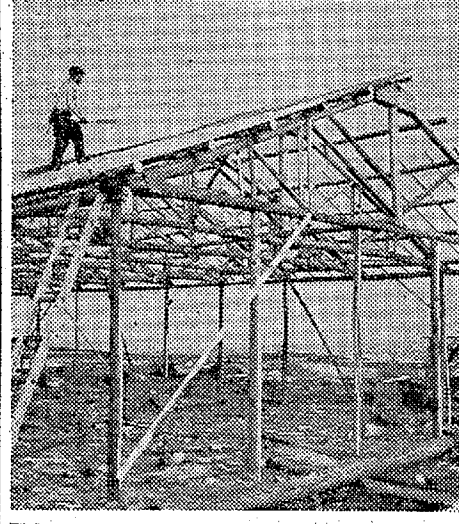
小川町 県国保団体連合会では国保の財政が限られてきているが、だからといって税を上げるわけにもいかず、健康を守る運動を推進して、保険施設活動を強化し、自主的健康管理の意欲を高め、給付内容の改善と健全な運営を図ることになった。石城地区では小川町がモデル地区に指定された。

指定された小川町の国保の被保険者は現在約五千九百人おり、年間国保協会の収入は約四千万円。これに対して支出されるのは年間三千万円に上っている。この赤字を補うために、町役場に健康を守る運動推進本部を設け、若松町長を本部長として町ぐるみの運動に盛り上げようとしている。

脱衣場を新築再建

豊間漁協組が16万投じ

平市二海水浴場の二つ豊間海水浴場は昨年の台風で脱衣場が倒壊、七月の海水浴シーズンを迎えるのに間に合っていない。豊間漁協協組(組合長遠藤幸二郎氏)が十六万円を投じて、百六十五平方メートルの大脱衣場を新築再建し、再建される豊間海水浴場の脱衣場である。



東邦銀行本店支店 二十九日に落成式
東邦銀行本店支店(安齋秀雄支店長)は昨秋から現在支店前に新店舗を建設中である。

小名浜港内しゅんせつ

土砂で一メートル底が上がる

磐城市の小名浜港は荷揚げ場が多量に土砂や石で埋まってきたため、水深が浅くなったため、大型船舶の入航が困難になってきた。小名浜港事務所は昭和三十七年度から五カ年計画で土砂や岩盤の取り払い作業に着手した。同港は昭和二十六年に大型船舶の荷揚げ場と港内土砂取り払いを行って以来、水深が浅くなってしまった。

加えて近年船舶の大型化によりその入航に困難をきたすため、七十五馬力のしゅんせつ船、京葉丸を同港側の二万四千五百平方メートルを工費四千八百万円を投じて土砂の取り払い作業に着手した。請負者は東京都の大澤土木建設社で昭和三十八年三月に完成させる。残る二十二万平方メートルの土砂と二万四千平方メートルの岩盤取り払い工事は、昭和三十八年度から四年度に分けて工事とするが、港内から取り払われる土砂や岩盤は土運船で同港から一沖合の海上に捨てられる。土砂のしゅんせつは、昭和三十七年度から始められたしゅんせつ工事である。

成人病検査は、平市の成人病検査は、検査は二十九日午前九時から公会堂日本館で行なうが、さきほど予定していた豊間出張所、生活改善センターは取り止め、全部日本館で行なうことになった。

集落連帯地区を核として、十八日午前九時から、三十五年度集落連帯地区の指定を受けた勿来市川部地区の生産状況や流通事情などについて協議する。

専称寺に架橋を

神谷、夏井地区民が陳情

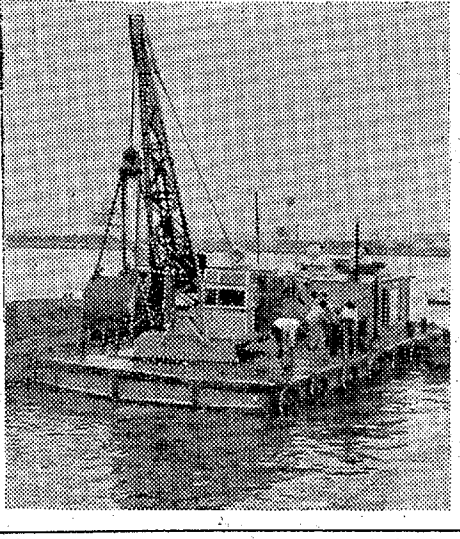
平市中神谷、上神谷と夏井地区住民は専称寺下の夏井川渡船場に橋を架設するよう市長、市議に陳情した。渡船場地区の架橋問題は昔から呼ばれて来たものだが、産業開発、交通量の増大した昨今、早急な架橋の必要が迫られている。この付近は上流に鉄田橋、下流に六十枚橋があるだけで、この間五キロの交通施設は、昔ながらの渡船場である。架橋によれば西地区は対岸に耕地や山林を所有、両岸地区の距離も多々その交通は激しい。土砂も、産業開発になくはならぬ道路が途中で中断されており、御光面では浄土宗奥州本山である専称寺は、架橋のほかにも橋の建設を希望し、川を擁護し、土砂の先をいならぬ。両地区は遠く離れていて、平市当局としてもその必要性は十二分に知っているが、橋長百メートル、夏井川に永久橋を架設すれば六千万円近くが必要で、第一次案として木橋を架設することを考えている。この問題については、夏井の坂本市議、神谷の佐藤市議が木村代議士より協議の上、この陳情が出されたもの。

県立養護学校 分校を独立

親の会などで促進
県立体自由南東地区地区親の会(会長大和田千代子氏)は七月三日午前七時から内郷市公会堂日本館で三十七年度総会を開き、昨年度の事業報告、予算決算、今年度の予算案報告、事業計画を協議する。同会では体自由南東の養護学校を養護学校の設置、職業補導所の設置のローグを掲げ、会員七十七人が活発な運動を行ってきた。その結果、養護学校が建設され、三十五年十一月一日に福島県立南東地区に養護学校が併設されてからは会の活動が活発となった。このため今回の総会で結果を固めることとし、親の会連合会を結成して本年度内に養護学校を独立養護学校に昇格させることになり、将来本校へ格上げする。

小名浜港に魚 雷艇が配属

救命艇トック入りで
小名浜港、海上自衛隊の魚雷艇一隻が配属された。



【小名浜港】(小名浜港事務所) 今晩、北よりの風、最も時々小雨。【あす】北東の風、曇りはじめ雨。【あさ】北東の風、曇りはじめ雨。【あさ】北東の風、曇りはじめ雨。【あさ】北東の風、曇りはじめ雨。

参院選挙：七月一日

公明選挙を徹底しましょう
棄権しないで投票しましょう
四倉町選挙管理委員会
四倉町公明選挙推進協議会

さあ いよいよ参院選挙
よく選り みんなで投票しましょう

- 投票日 7月1日
- 平市選挙管理委員会
 - 常磐市選挙管理委員会
 - 磐城市選挙管理委員会
 - 内郷市選挙管理委員会
 - 勿来市選挙管理委員会
 - 遠野町選挙管理委員会
 - 田人村選挙管理委員会
 - 好間村選挙管理委員会
 - 小川町選挙管理委員会
 - 三和村選挙管理委員会
 - 四倉町選挙管理委員会
 - 川前村選挙管理委員会
 - 福島県石城事務所

夏のおしゃれ

涼風とネックチェーン
そしてゆびわです

1.8金ネックレス ¥2,500から
真珠のネックレス ¥4,000から

個性が永く変り
たのみに又その
なにより宝を
あなうに宝を
あなうに宝を

6月の誕生石 真珠(パール)
7月の誕生石 ルビー

時計と音楽・デンキのデパート

金光堂

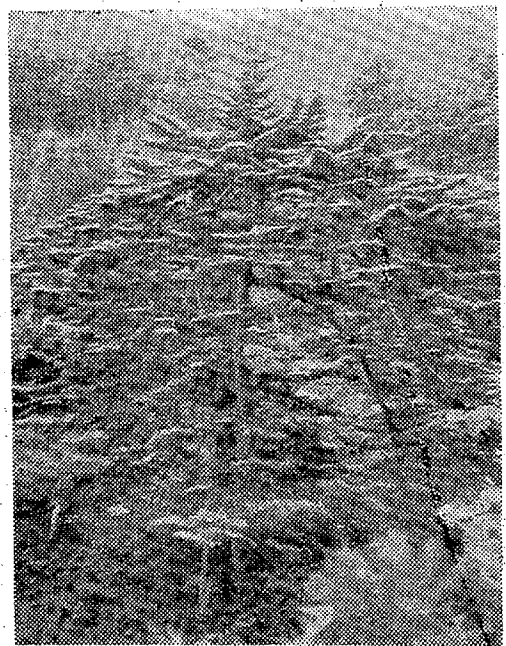
平市 5丁目 TEL. 428.968
磐城市 1丁目 TEL. 428.858

いわき民報

Table with columns for radio programs (NHK, ラジオ福島) and TV programs (NHK, テレビ). Includes times and program titles.

所 平市田町63
いわき民報社
長 野沢武蔵
(代表) 4161
(電話) 4028

友胡柳屋
由一丁目 電話237



シダレモミを見る

四倉史学会長 本多 徳次

隣村川内村のモリアオカエル見学記を書いたところ、拙文にも拘わらず、お褒めを蒙り、お礼を言わねばならぬ。...

松葉会支部発表
政治結社松葉会支部発表会が二十一日午後一時から本館演習室にて行われた。...

一等自転車など豪華賞品
プリンスゴルフ大会は七月一日から水石山ゴルフ場で行なわれる。...

交通事故を起し
相手はケガをした。その賠償は、できる限りの負担(医療代)が、慰謝料(慰労)をしようとする。...

家具の鈴木
ステンレス調理台セット
6尺セット...2万円から 9尺セット...2万5千円から
その他ご希望に応じて製作致します

お洗たくはテル
これからの洗たくは手のあれない洗たくテルで。
100円・500円

新装開店
投げ釣りのシーズン来たる!
釣具問屋 松屋商店
平市七丁目(発電所入口)電話四四四七

日光不動産株式会社
ライトコンベアー
製造販売 協産工業

テレビ・電化器具の修理 承ります
女子従業員・技術者を募ります
日東商会
平市2丁目 電話2428

鳥髯
電話(代)三三二

急募
業務拡張に依り左記のとおり募集致します
▼運転者 一〇名
月給二万円以上 その他諸手当有り 公休月四回
社会保険制度等完備 委細面談の上優遇致します
警栄運送株式会社
警栄市栄町 電話二二二七五

女店
員募集
方々委細面談 平市才小島路四七〇番地