

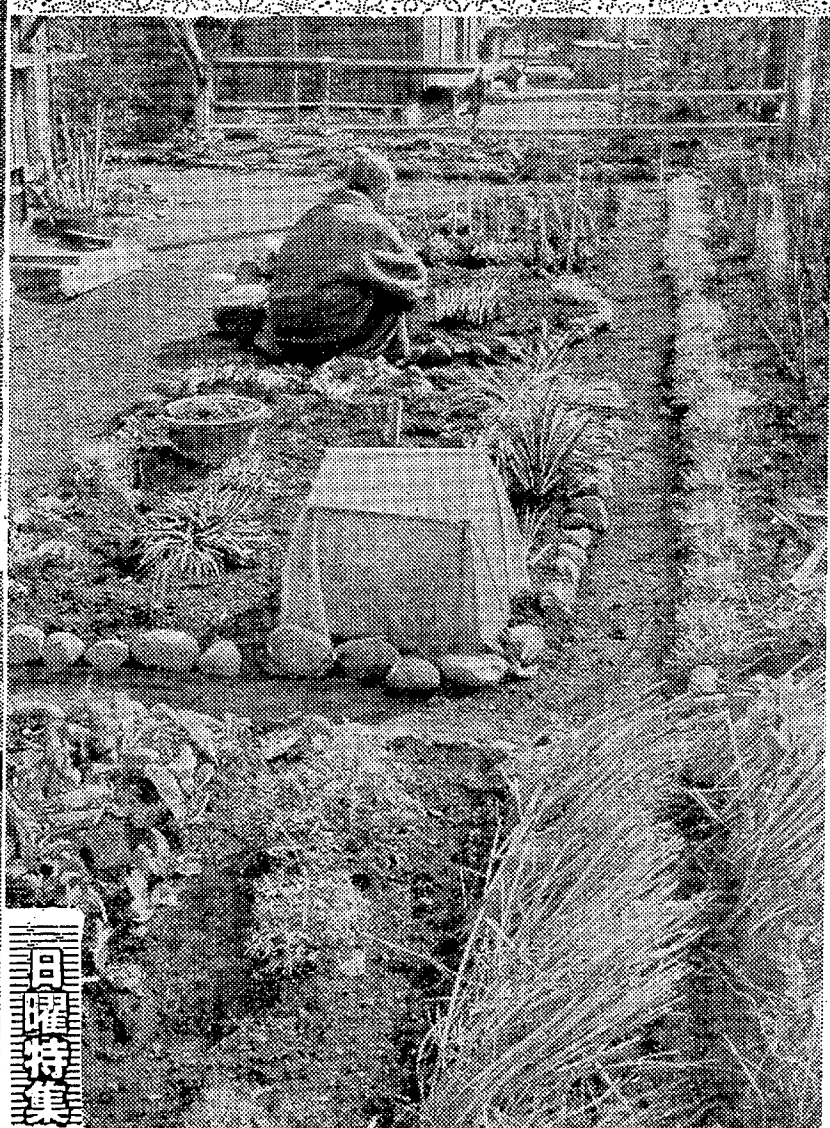


あたたかい日射しに真つ盛りの雷割草

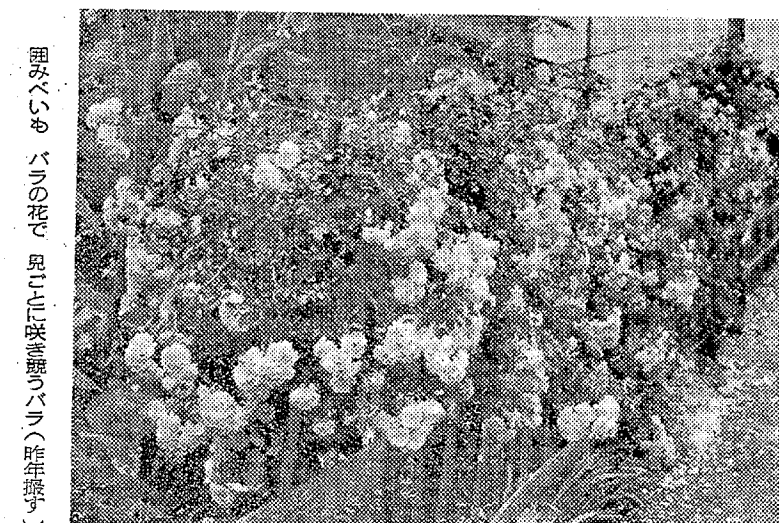


葉一枚にも気を配って 花の色を頭に描きながら日課の手入れする関場さん

# 花がいっぱい



せまい土地を最大に利用した花ダン お嫁さんと一緒に土 石を運んだという



園みいも ハラの花で、思ひこ(葉巻)のハラ(昨春採り)

○：平市では、橋本市長の奮闘  
取り、町に、住居地に「花  
花に埋もれた美しい平をく  
り、情眼と社会の浄化に役立  
たせようというもので、市当  
局では草花種子の無償配布を  
行ない、市民に呼びかけてい  
る。

○：同市下神谷の公営住居団  
地に住む関場クニさん(56)は  
花好きで、四季を通じて三百  
七十種類の草花を咲かせ、後の  
生活を花に託して張りのある  
暮らしをしている。二戸の敷  
地は約百平方尺、建坪をのぞ  
くと七十平方尺近くの土地に  
花タンをつくり、また鉄籠を  
花を利用して、四季ともに花  
を植え、一年中花がさかた  
とがないう。

○：種子をまいて育てたもの  
根を分けてもらって育てたも  
のが六年間に、植え場所がな  
くなるほど庭いっぱいになっ  
た。

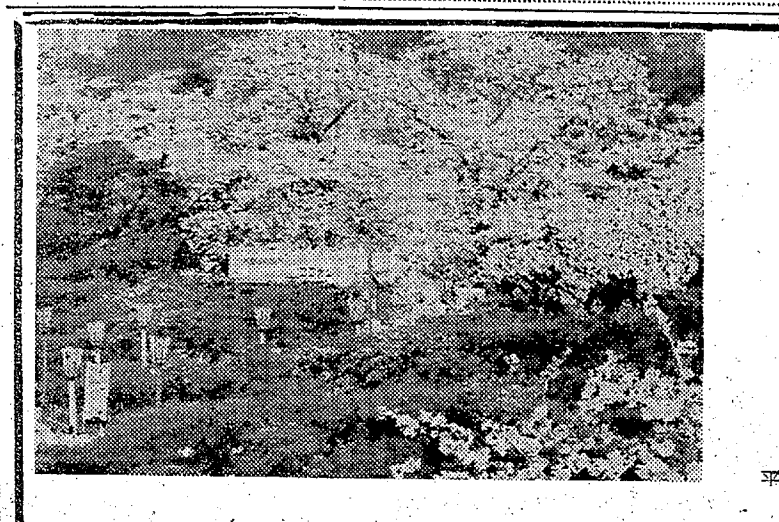
○：近所のアパートの人たち  
にも分けてやって喜ばれてい  
るが、枯れたりするとがっかり  
する。お嫁さんの  
も、花を育てるには、  
育て方についてのコツも覚え  
ている。いま庭先には雷割草  
さくら草・サランナグサが真  
々盛り、初夏に咲く、しゃく  
やく、チューリップ、バラも  
美しい芽を出して、開花がま  
じり庭のたすまいを見せてい  
る。

(草野 精正氏より紹介)

たわけだが、手入れ不足で枯  
らしたのはいくらも、  
孫をいっしょに育てて  
いるのがいい。愛  
わった品種のものは、お嫁さん  
首っ引きで手入れ、どんな花  
が咲くか楽しみに待つていく  
のを覚えるものがダイゴ味だ  
そだ。

○：近所のアパートの人たち  
にも分けてやって喜ばれてい  
るが、枯れたりするとがっかり  
する。お嫁さんの  
も、花を育てるには、  
育て方についてのコツも覚え  
ている。いま庭先には雷割草  
さくら草・サランナグサが真  
々盛り、初夏に咲く、しゃく  
やく、チューリップ、バラも  
美しい芽を出して、開花がま  
じり庭のたすまいを見せてい  
る。

(草野 精正氏より紹介)



花はよし...  
白馬の雪は  
なおよろし!

白馬の雪酒造株式会社

## 夕刊 いわき民報

発行所 平市田町63  
 ◎いわき民報社  
 社長 野沢武蔵  
 電話(代表) 4161  
 振替口座(郡山) 4028

趣味の  
きまもり  
具服の  
かみや  
平市二丁目 電話四八一七八

日刊定価130円

NHK 1040

6・05	まんぼうく うくん プ
31	朝倉宏二 芸能お国め 豊どけ
55	みんなのうた 謡集「大漁の 時の人時の 土曜の夜の 陽気な休憩 いで」こま 曾根史郎 中 柳家金語楼 柳沢文雄 大 東京マンボ ラ
・30	とんち教室 荒井恵子 小

・給料 二万円前後 社会保険完  
・履歴・身上・保証書 写真持参  
平市南町 石河屋商店内  
キングトリスガム本舗  
電話(平) 334111

丹精こめた二百七十種  
草野 関場クニさんの庭

あなたの  
清酒  
水盛合  
雪城市電

きょうの話  
二十日まで続けられる。

シネマスコープ 絶天彩色  
爆











