



平市で正月火事四件

Table with 2 columns: Time (e.g., 6:05, 7:15) and Program Name (e.g., こどもの時間, ニュース・ハイライト).

Table with 2 columns: Time (e.g., 10:10, 11:20) and Program Name (e.g., 「新雪」山内雅人, NHK 第二).

Table with 2 columns: Time (e.g., 8:00, 9:00) and Program Name (e.g., 会「根っ子の会」, ラジオ福島).

Table with 2 columns: Time (e.g., 7:10, 8:00) and Program Name (e.g., ちゃん音楽の小箱, 天津羽衣).

Table with 2 columns: Time (e.g., 6:00, 7:15) and Program Name (e.g., あすをのける, マスコミ).

Table with 2 columns: Time (e.g., 8:15, 9:30) and Program Name (e.g., 部「とらの子」, きょうのニュース).

Table with 2 columns: Time (e.g., 6:00, 7:00) and Program Name (e.g., 放送演芸会, ニュース).

Table with 2 columns: Time (e.g., 6:20, 7:00) and Program Name (e.g., 工業教室, 統計の歴史).

Table with 2 columns: Time (e.g., 6:00, 7:00) and Program Name (e.g., ジャジャ馬くん).

Table with 2 columns: Time (e.g., 7:10, 8:00) and Program Name (e.g., 渡り鳥, 平凡アワー).

Table with 2 columns: Time (e.g., 6:00, 7:15) and Program Name (e.g., あすをのける, マスコミ).

Table with 2 columns: Time (e.g., 8:15, 9:30) and Program Name (e.g., 部「とらの子」, きょうのニュース).

消防精神 官沢 庸
今、時代のこのように、
現存する、誰かから
るかも知れないが、

随筆
随筆の新年、
随筆の新年、
随筆の新年、

現実を直視
青木千代子
現実を直視
現実を直視

市会へのトラに
遠藤幸一郎
市会へのトラに
市会へのトラに

暴れてやる
吉田 信雄
暴れてやる
暴れてやる

帰るトラの子
梅津 良雄
帰るトラの子
帰るトラの子

1月宝くじ発売
謹賀新年
第一九二回開東 中部 東北自治堂くじ

出前の酒喜庵
四四三二
四四三二
出前の酒喜庵

日市廣等清酒
清福
日市廣等清酒

マルサ食品株式会社
近火お見舞いお札
マルサ食品株式会社

近火お見舞いお札
マルサ食品株式会社
近火お見舞いお札

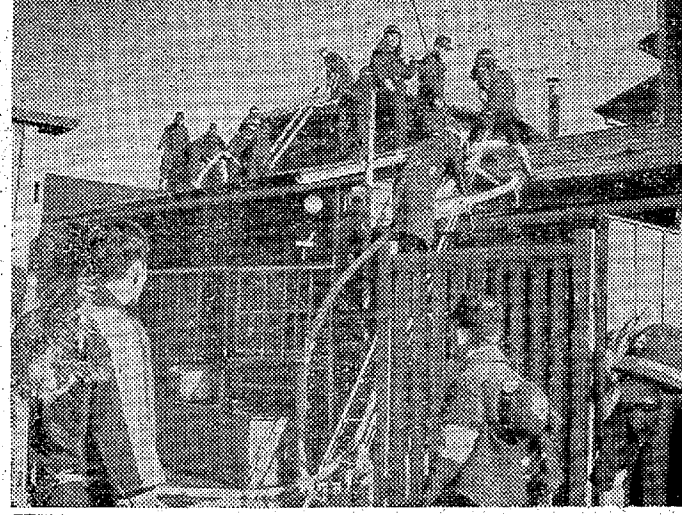
近火お見舞いお札
渡辺ミシン商会
近火お見舞いお札

あけましておめでとうございます
金光堂
あけましておめでとうございます

12/123
45/11:30
12/123

平けりん
平けりん
平けりん





# 平市で正月火事四件 火気取り扱いを警告

六日の出だめ式前に、まだ正月のトンボが燃え、四日の朝、平市内で四件の火事が発生した。いずれも大火にならなかつたのは幸いだったが、平消防署では火の用心を警告している。

△三日午後三時十分、平市新川町の火事。原因はカマの火。焼損面積は、石油コンロの燃えかた。焼損面積は、石油コンロの燃えかた。焼損面積は、石油コンロの燃えかた。

△四日午前一時、平市紺屋町。原因はカマの火。焼損面積は、石油コンロの燃えかた。焼損面積は、石油コンロの燃えかた。焼損面積は、石油コンロの燃えかた。

△四日午前八時、平市新川町の火事。原因はカマの火。焼損面積は、石油コンロの燃えかた。焼損面積は、石油コンロの燃えかた。焼損面積は、石油コンロの燃えかた。

△四日午前八時、平市新川町の火事。原因はカマの火。焼損面積は、石油コンロの燃えかた。焼損面積は、石油コンロの燃えかた。焼損面積は、石油コンロの燃えかた。

## バス待合所で強奪 平駅前 二人を殴り三千元

【平市内の火事】

△三日午後五時、平駅前待合所。二人を殴り三千元を奪った。犯人は、平市新川町。原因はカマの火。焼損面積は、石油コンロの燃えかた。焼損面積は、石油コンロの燃えかた。焼損面積は、石油コンロの燃えかた。

## 勿来のひき逃げ自首 茨城の男 平へ遊びに来る途中

【既報】二日夜、勿来市四町目字。茨城の男、平へ遊びに来る途中、ひき逃げした。原因はカマの火。焼損面積は、石油コンロの燃えかた。焼損面積は、石油コンロの燃えかた。焼損面積は、石油コンロの燃えかた。

## きのう常磐線 でスリ三件

△昨日午後、常磐線。スリ三件発生。原因はカマの火。焼損面積は、石油コンロの燃えかた。焼損面積は、石油コンロの燃えかた。焼損面積は、石油コンロの燃えかた。

## スポーツ教室 四日から小名浜一中で

【平市内の火事】

△昨日午後、平市新川町。スポーツ教室。原因はカマの火。焼損面積は、石油コンロの燃えかた。焼損面積は、石油コンロの燃えかた。焼損面積は、石油コンロの燃えかた。

## 近火お見舞いお札

【平市内の火事】

△昨日午後、平市新川町。近火お見舞いお札。原因はカマの火。焼損面積は、石油コンロの燃えかた。焼損面積は、石油コンロの燃えかた。焼損面積は、石油コンロの燃えかた。

## 近火お見舞いお札

【平市内の火事】

△昨日午後、平市新川町。近火お見舞いお札。原因はカマの火。焼損面積は、石油コンロの燃えかた。焼損面積は、石油コンロの燃えかた。焼損面積は、石油コンロの燃えかた。

## 近火お見舞いお札

【平市内の火事】

△昨日午後、平市新川町。近火お見舞いお札。原因はカマの火。焼損面積は、石油コンロの燃えかた。焼損面積は、石油コンロの燃えかた。焼損面積は、石油コンロの燃えかた。

## 近火お見舞いお札

【平市内の火事】

△昨日午後、平市新川町。近火お見舞いお札。原因はカマの火。焼損面積は、石油コンロの燃えかた。焼損面積は、石油コンロの燃えかた。焼損面積は、石油コンロの燃えかた。

## 近火お見舞いお札

【平市内の火事】

△昨日午後、平市新川町。近火お見舞いお札。原因はカマの火。焼損面積は、石油コンロの燃えかた。焼損面積は、石油コンロの燃えかた。焼損面積は、石油コンロの燃えかた。

## 近火お見舞いお札

【平市内の火事】

△昨日午後、平市新川町。近火お見舞いお札。原因はカマの火。焼損面積は、石油コンロの燃えかた。焼損面積は、石油コンロの燃えかた。焼損面積は、石油コンロの燃えかた。

## 近火お見舞いお札

【平市内の火事】

△昨日午後、平市新川町。近火お見舞いお札。原因はカマの火。焼損面積は、石油コンロの燃えかた。焼損面積は、石油コンロの燃えかた。焼損面積は、石油コンロの燃えかた。

## 近火お見舞いお札

【平市内の火事】

△昨日午後、平市新川町。近火お見舞いお札。原因はカマの火。焼損面積は、石油コンロの燃えかた。焼損面積は、石油コンロの燃えかた。焼損面積は、石油コンロの燃えかた。

## 近火お見舞いお札

【平市内の火事】

△昨日午後、平市新川町。近火お見舞いお札。原因はカマの火。焼損面積は、石油コンロの燃えかた。焼損面積は、石油コンロの燃えかた。焼損面積は、石油コンロの燃えかた。

## 近火お見舞いお札

【平市内の火事】

△昨日午後、平市新川町。近火お見舞いお札。原因はカマの火。焼損面積は、石油コンロの燃えかた。焼損面積は、石油コンロの燃えかた。焼損面積は、石油コンロの燃えかた。

## 近火お見舞いお札

【平市内の火事】

△昨日午後、平市新川町。近火お見舞いお札。原因はカマの火。焼損面積は、石油コンロの燃えかた。焼損面積は、石油コンロの燃えかた。焼損面積は、石油コンロの燃えかた。

## 平宅地建物取引所

【平市内の火事】

△昨日午後、平市新川町。平宅地建物取引所。原因はカマの火。焼損面積は、石油コンロの燃えかた。焼損面積は、石油コンロの燃えかた。焼損面積は、石油コンロの燃えかた。

## 近火お見舞いお札

【平市内の火事】

△昨日午後、平市新川町。近火お見舞いお札。原因はカマの火。焼損面積は、石油コンロの燃えかた。焼損面積は、石油コンロの燃えかた。焼損面積は、石油コンロの燃えかた。

## 近火お見舞いお札

【平市内の火事】

△昨日午後、平市新川町。近火お見舞いお札。原因はカマの火。焼損面積は、石油コンロの燃えかた。焼損面積は、石油コンロの燃えかた。焼損面積は、石油コンロの燃えかた。

## 近火お見舞いお札

【平市内の火事】

△昨日午後、平市新川町。近火お見舞いお札。原因はカマの火。焼損面積は、石油コンロの燃えかた。焼損面積は、石油コンロの燃えかた。焼損面積は、石油コンロの燃えかた。

## 近火お見舞いお札

【平市内の火事】

△昨日午後、平市新川町。近火お見舞いお札。原因はカマの火。焼損面積は、石油コンロの燃えかた。焼損面積は、石油コンロの燃えかた。焼損面積は、石油コンロの燃えかた。

NHK 10.4

6:05	こども	時
7:00	正午	時
7:15	正午	時
7:30	正午	時
8:00	正午	時
9:10	正午	時
10:25	正午	時

【平市内の火事】

△昨日午後、平市新川町。近火お見舞いお札。原因はカマの火。焼損面積は、石油コンロの燃えかた。焼損面積は、石油コンロの燃えかた。焼損面積は、石油コンロの燃えかた。

## 1月宝くじ

【平市内の火事】

△昨日午後、平市新川町。1月宝くじ。原因はカマの火。焼損面積は、石油コンロの燃えかた。焼損面積は、石油コンロの燃えかた。焼損面積は、石油コンロの燃えかた。

## 近火お見舞いお札

【平市内の火事】

△昨日午後、平市新川町。近火お見舞いお札。原因はカマの火。焼損面積は、石油コンロの燃えかた。焼損面積は、石油コンロの燃えかた。焼損面積は、石油コンロの燃えかた。



### いわき民報 映画へストテン競負募集

## 一月二十日が締め切り

### 恒例の賞品に大型時計贈る

第十回いわき民報映画ベストテン選出投票はつぎのとおりです。

締め切り一月二十日(同日付印刷)の投票は有効。

投票用紙は選挙事務所に届く。

▽投票用紙に記して先きの名前、住所、氏名、職業、年齢をいづき民報ベストテン係へ送らねばならない。

▽投票用紙に記して投票の順位を記す。

▽投票用紙に記して投票の順位を記す。

▽投票用紙に記して投票の順位を記す。

▽投票用紙に記して投票の順位を記す。

▽投票用紙に記して投票の順位を記す。

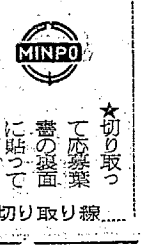
## 邦画の部

★世界編

- ★女は夜化粧する
- ★大菩薩峠(道徳の巻)
- ★三日月の夜
- ★風と雲と花と
- ★新婚旅行
- ★女の心
- ★悲しき六十才
- ★黒い七人の女
- ★女の敵
- ★夜はじつわる
- ★答題時次郎
- ★若者の休日
- ★女は二度生れる
- ★女学生
- ★悪魔
- ★悪魔と佐助
- ★男の路
- ★妻は告白する
- ★かげろふ
- ★平東映
- ★東海の顔役
- ★家光と恋左と心太助
- ★若さ維持捕物帖
- ★あれた港の舟
- ★天下を断る男
- ★夜霧の長龍巻
- ★富士に立つ若武者
- ★宮本武蔵
- ★東海一の若親分
- ★新吾三太(第一回)
- ★安寿と鶴子(主丸)
- ★幽霊島の謎
- ★八百万石に挑む男
- ★無類の金
- ★無類の金
- ★反逆児
- ★はだかっ子
- ★湖畔の人
- ★悪魔の手まり唄

## 洋画の部

- ★心やり座
- ★わが恋は終わらぬ
- ★フランス女性と恋愛
- ★若者のすべて
- ★チャップリンの独裁者
- ★ヨーロッパの夜
- ★暗殺指令
- ★ジャングルキャット
- ★わが闘争
- ★少女の涙
- ★恋ひとすしに
- ★口まで夜だつた
- ★ゼロ地帯
- ★アラスカ



★切り取って応募  
★切取った票の裏面に貼って切り取り線に沿って切り取ります

★切り取った票が立ち合いのうえ公正な抽せんを行ないます。

★ベストテンの結果と当せん者の氏名は月末の紙上に発表します。

(ベストテン選出規定)

一九六二年度(昭和36年度)中に平市以外の映画館で上映された邦画(時計)を映画(洋画)と再映映(再映映)の中から選んだ別項の候補作品の中から選出され、それぞれ最高得票を得たものをベストテンとし、以下一月下旬に各映画館に本社代理店を以て選出される。

# いわき民報

発行所 平市田町63  
いわき民報社  
社長 野沢武蔵  
電話(代表)4161  
番口(郡山)402

本誌のみよ

## 1962 謹賀新年 昭和37年

県議会議員  
**越田和文雄**  
常務理事 電話二九六六

湯本温泉旅館組合

石城地区麵類製造卸業組合

大田原電機商会  
常務理事 電話三三三二

湯本温泉芸妓・芸妓寮組合

株式会社 寺 亀 醸造元  
常務理事 電話二〇一一

協同湯本専門店会  
理事長 丸 頭 見 周 助  
事務理事 青 木 勝 雄  
常務理事 八 矢 利 吉

電気事 電気器具販売  
吉村電気商会  
常務理事 電話三〇三三三

株式会社 丸栄青果食品市場  
社長 小 松 忠 平  
常務理事 電話二六八四  
(自庫)電話二八三三

御代酒造店  
常務理事 電話二六六〇

常警市PTA連絡協議会  
会長 比 佐 孝 祐  
副会長 高 木 源 太 郎  
佐 藤 野 田 豊

箱崎 禎一 秀  
常警市国船内電話(代)三三三三

常警市電報電話局  
局長 小 林 盛  
外職員 一 同

湯本 婦人會  
会長 沢 田 よ じ  
副会長 岡 本 久 子  
同 後 藤 夕 子

常警市社会福祉協議会  
会長 磯野 清 治  
副会長 橋本 順 治  
副会長 天内 一 美  
外職員 一 同

加藤 齒科医院  
常務理事 電話二〇一一  
加藤 隆 市  
加藤 隆 市  
加藤 隆 市

竹本喜美太夫  
常務理事 電話三〇三三三  
松の家 芸妓 一 同

常警市内小中学校長會  
局長 鈴木 実 郎  
計数 菅野 未 音  
外職員 一 同

常警市危険物安全協會  
會長 吉 田 恭 平

常警市湯本財産区議会  
議長 庄 司 英 吉  
副議長 川 村 敏 男  
管理 磯 野 清 治  
ほか 議員 一 同

湯本温泉  
**松拍鼓**  
電話(常警)代二二四二

湯本温泉  
**山形屋**  
電話(常警)代二二三二

湯本温泉  
**古瀧旅館**  
電話(代)二二九九

湯本温泉  
**こいと**  
電話(常警)代二二二二

湯本温泉  
**吹の湯**  
電話(常警)二二五八

大河内病院  
整形外科・小児科・内科  
内郷市ヘルセンセンター隣 電話七六一

謹賀新年  
平市議會議員  
平市飲食業會

金子 誠 君