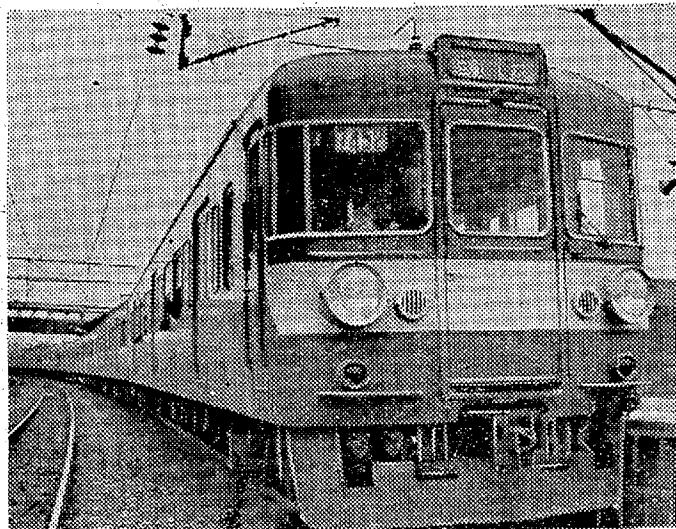


祝 常磐線上野一平間電化開通 6月1日



本県が幸蒙一政庁、郡山地区の新産業都市建設指定を期し全庁を傾注しておるとき、常磐線の上野一平間電化事業が完成し、明日開通式が行なわれたいと切望してまいりました。ついにこの御回響に堪えない所である。

常磐線の電化は本県と首都圏とを一層近接の距離に結びつけ、経済、文化、観光などあらゆる面において大きな飛躍の原動力となるものであります。

しかしながら本線電化が大きな効果をもたらすためには平以北の複線化、電化の早期完成が是非とも必要でありますので、今後更に関係各位の御協力を得て強く推進して参る所存でございます。

福島県知事 佐藤 藤 善一郎
常磐線電化(上野一平間)開通祝賀委員会

- 会長 平市長 大和田 彌一
- 副会長 内郷市長 沼田 一夫
- 常磐市長 沼野 清治
- 磐城市長 三代 義勝
- 勿来市長 赤津 庄兵衛
- 平市長 佐藤 藤 善一郎

- 平市役所
- 市長 大和田 彌一
 - 助役 樋口 正
 - 収入役 山岸 清水
- 平市議会
- 議長 志賀 季三郎
 - 副議長 坂本 昌蔵

常磐地区観光連盟

- 会長 平市長 大和田 彌一
 - 副会長 内郷市長 沼田 一夫
 - 常磐市長 沼野 清治
 - 磐城市長 三代 義勝
 - 勿来市長 赤津 庄兵衛
 - 北茨城市長 片岡 富七
- 観光協定会
会長 大和田 彌一

平商工会議所

- 会長 山崎 賢助
- 副会長 坂本 昌蔵
- 副会長 坂井 清之助
- 専務理事 草野 四郎
- 平市長 佐藤 藤 善一郎

平市商店会連合会

- 会長 坂本 昌蔵
- 副会長 柏原 佳一
- 副会長 根本 英介
- 会計 根本 善一郎

平市飲食業会

- 会長 金子 松久
- 副会長 加藤 武久
- 副会長 鈴木 博

常磐交通自動車株式会社

- 取締役社長 野崎 喜八郎
- 専務取締役 野崎 秀幸
- 常務取締役 芹沢 重雄
- 取締役 野崎 理夫
- 取締役 緑川 与一郎
- 平市長 佐藤 藤 善一郎

日本交通公社平営業所

平市三丁目 電六六六・六六七

平駅前内営業

久保田商店

平市十五丁目 電四〇六二

平駅前内営業

マルヘイ売店

平駅前大通り 電三七九

平駅前内営業

住吉屋売店

平駅前 電四五四九

ホーム待合室
うどん そば

鉄道弘済会平駅売店

(納入) 馬目製麺所
平市紺屋町 電三七四七

常磐線(上野一平)電化開通

平餅

／鉄道弘済会売店で取り扱っております／



松月堂

TEL. 2206.4206

祝 上野一平 電化開通

じゃんがら

★平駅ホーム・弘済会売店
で取り扱っております

じゃんがら本舗

みどり

本店/電5036 銀座店/5037 湯本店/2344

祝 常磐線電化開通

ご旅行の
おみやげには
あさ川の

水戸乃梅 梅干菜 黒豆かん豆

阿 平あさ川

平市四丁目 TEL. 5755