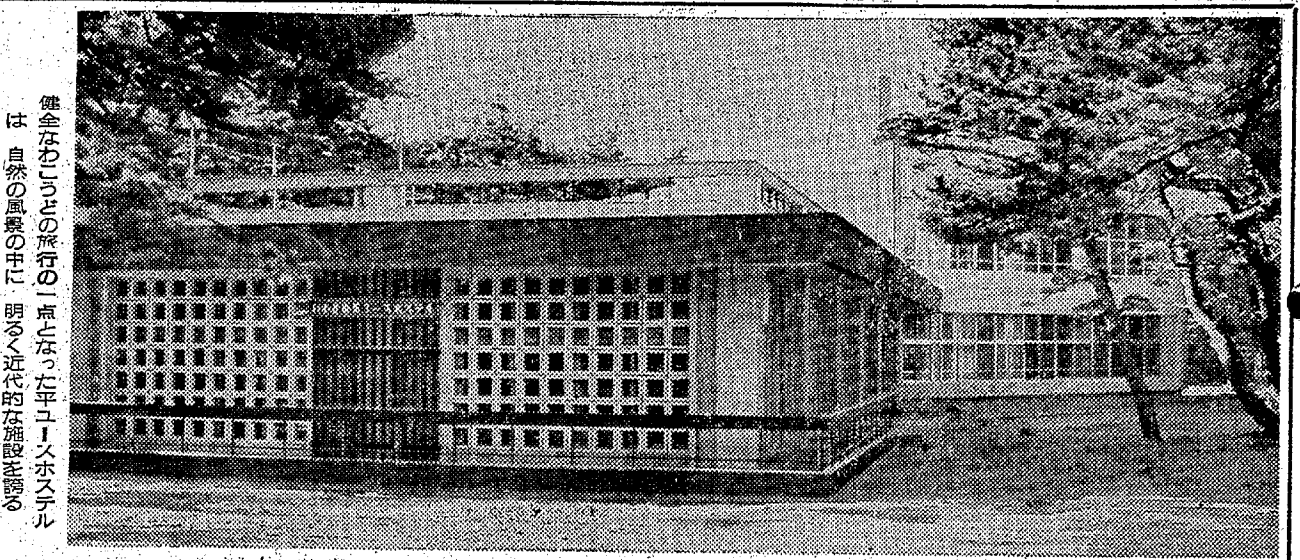








初日には大和田いわき市長夫妻 渡辺平教授所長らも加わって歓迎の会食 うまいと料理に舌つづみをつた



健全な若者の旅行の拠点となった宇ユースホステルは自然の風景の中で明るく近代的な施設を誇る



「しあわせなら肩たたこう、夕食後のひとときのミーティング ぎょうの楽しさと、あすへの希望を胸に 歌ごえははずむ

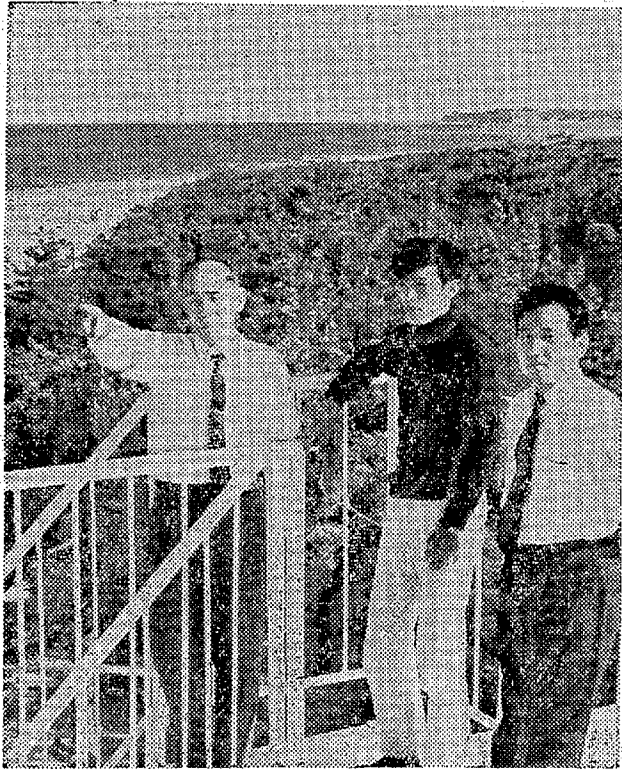
土曜特集

健全な若者の旅行の拠点となった宇ユースホステルは自然の風景の中で明るく近代的な施設を誇る

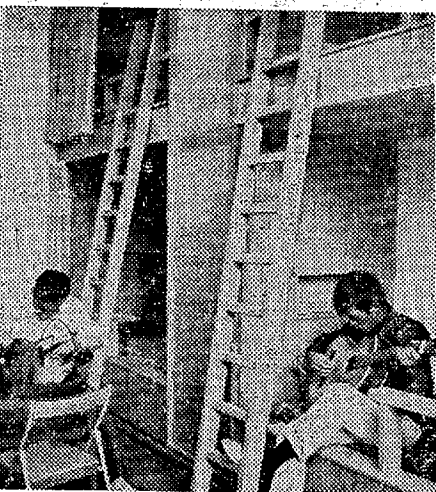
豊かに規律ある宿泊

20日からTYHオープン

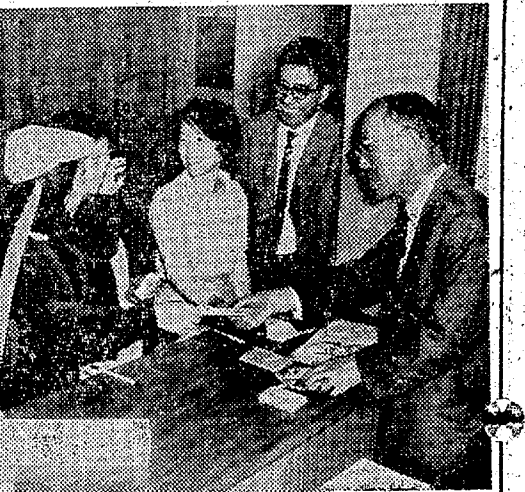
○いわき市新舞子、もての家のまに建てられた、いわき市ユースホステルが、二十日、開業した。市役、貴族の中心部一階建ての建物で、なせかへり、全国五百施設のひとつとして仲間入りしたもので、初日には七人の客をむかえて、会食、ミーティング、散策を行った。



「美しい海岸線ですね」さわやかな風がほおそなでる 展望台から見た風景はすばらしい



男32 女23それぞれ区分された寝室はいずれも二段式ベッド



受け付けも親切に もと学校長の伊藤ペアレントもカミシモぬいで...

美しいカラーDPE 成木カメラ

パンとケーキ 開花亭

家庭電氣なんでもOK 気軽にどうぞ! OKサービス いわき市平字五色町 電(呼)6682

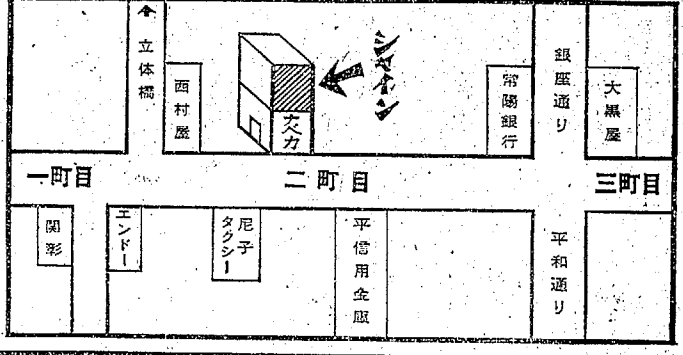
やはりビールは生 樽平 平駅前 豚肉の下坂 好開館 電話五三三三

28日新装開店

いわき市平・本町通りに 純喫茶『シャイン』が誕生!

※ウエードレス募集中 連絡先 電(平)4046

28>30日まで3日間ご来店の方に コーヒーを無料でサービスいたします 営業時間 AM 8:00~PM 8:30 味と香おりの店



設計・施工 佐藤木工製作所 佐藤 巖 いわき市平・七町目 電6527

シャイン いわき市平・二町目 ナベカ階上





現代の恐怖写真展 30日まで各画座で



平・名画座ではオムニバス映画「現代の恐怖」を上映中だ。交通事故のなまなましい写真が、各画座前に展示、通行人の足をとめている。

警水歌集の出版記念会

瀧谷真吉郎遺稿「警水歌集」の出版記念会が、同日午後三時から五時、平松公園公団内のときぎ亭で、会費は千円、なお当日「警水歌集」が配布される。

火焰樹

大河内 一郎 大内 栄太郎



二人の少女は、ひとくちの油断はできなかった。岡田一すいして、こもりの話しかけな人のために、こもりの葉を枯れさせた。...

- ★【平】★ひかり座(六・二〇)アンナの日記(八・二〇)悲しきは影と共に(八・二〇)...

二人の下着は、ひとくちの油断はできなかった。岡田一すいして、こもりの話しかけな人のために、こもりの葉を枯れさせた。...

田植シーズン とうのくにきつぱり雨が降らない。近ごろ人間が蒸発するようになったら、蒸発してしまつたら、...

東宝 史上初のアメリカ本土縦断ロケ取行! スリルと活劇 爆笑連続の2時間半! クレジット黄金作戦 監督・坪島 孝

三セボニセでもこいつは大物! ある殺し屋 監督・森三生

各種会合 待ち合わせ 小名浜 清水屋 レストラン・喫茶 ホットドッグ ¥70