

刊日一月九



後日... 一月廿九日... 昭和七年九月一日... 新島町平野町... 新島町平野町... 新島町平野町...

油類の漸騰復値上か

苦まされる関係営業

製造會社が巧みな出荷制限

値上の斷行には好都合

石城地方が一般財況に添は値上げが即時斷行されたの諸物價の暴騰で需給關係も商店の所持品薄が極めて者を當惑せしめて居ること好都合であつたものと見ら

梨の荷造り

出荷協議

石城郡農會では来る三日午臨席した。

高くても品がない

石城地方の繭市況

四倉市場は味を見て六千貫

相場は益々上値の氣配

日本石油を初めライオン、グサン、三菱、スタンダード、小倉等の大會社が協定の結果、去る八月一日以來出荷制限

であつたが價格に於ては向後の取引に上値あるものと見られてゐる次に植田市場の状況は去る三十日の出荷

△白繭高値三九圓、低値三五圓、買馴三七圓九角

△黄繭高値四四圓、低値三三圓、買馴三三圓

△内郷組合、好間、北好間、南赤井、大倉、平窪

△内郷組合、好間、北好間、南赤井、大倉、平窪

△内郷組合、好間、北好間、南赤井、大倉、平窪

△内郷組合、好間、北好間、南赤井、大倉、平窪

△内郷組合、好間、北好間、南赤井、大倉、平窪

△内郷組合、好間、北好間、南赤井、大倉、平窪

△内郷組合、好間、北好間、南赤井、大倉、平窪

△内郷組合、好間、北好間、南赤井、大倉、平窪

△内郷組合、好間、北好間、南赤井、大倉、平窪

△内郷組合、好間、北好間、南赤井、大倉、平窪

△内郷組合、好間、北好間、南赤井、大倉、平窪

△内郷組合、好間、北好間、南赤井、大倉、平窪

△内郷組合、好間、北好間、南赤井、大倉、平窪

△内郷組合、好間、北好間、南赤井、大倉、平窪

△内郷組合、好間、北好間、南赤井、大倉、平窪

△内郷組合、好間、北好間、南赤井、大倉、平窪

赤井藥師の參詣者

汽車と自動車で五千

山上の境内は數萬の雜沓

朝の五時まで續いた踊

鳥居公の施餓鬼

祭禮の雜沓に汽車脱線

平町の當業大警戒

月見町に豚コレラ

残る十三頭の養豚を健診

俳句

そらろ歩記

満州 楚 男

赤井藥師の參詣者

汽車と自動車で五千

朝の五時まで續いた踊

鳥居公の施餓鬼

祭禮の雜沓に汽車脱線

平町の當業大警戒

月見町に豚コレラ

残る十三頭の養豚を健診

俳句

警署東線赤井驛が同地赤井驛の祭禮で乗客の雜沓する午前五時過ぎ平窪から

赤井驛で

赤井驛で

赤井驛で

赤井驛で

赤井驛で

赤井驛で

赤井驛で

赤井驛で

赤井驛で

赤井驛で

赤井驛で

赤井驛で

赤井驛で

赤井驛で

赤井驛で

赤井驛で

赤井驛で

赤井驛で

竣工式

水道工事

平町上水道擴張工事の竣工式は延期に延期を重ねて

火事

昨夜九時過ぎ

火事

昨夜九時過ぎ

火事

昨夜九時過ぎ

火事

昨夜九時過ぎ

火事

昨夜九時過ぎ

火事

昨夜九時過ぎ

火事

昨夜九時過ぎ

火事

昨夜九時過ぎ

火事

昨夜九時過ぎ

火事

昨夜九時過ぎ

火事

昨夜九時過ぎ

火事

昨夜九時過ぎ

火事

昨夜九時過ぎ

火事

昨夜九時過ぎ

火事

昨夜九時過ぎ

火事

昨夜九時過ぎ

火事

昨夜九時過ぎ

火事

昨夜九時過ぎ

赤井驛で

赤井驛で

赤井驛で

赤井驛で

赤井驛で

赤井驛で

赤井驛で

赤井驛で

赤井驛で

赤井驛で

赤井驛で

赤井驛で

赤井驛で

赤井驛で

赤井驛で

赤井驛で

赤井驛で

赤井驛で

赤井驛で

豚の傳染病

豚の傳染病 (六)
豚疫とコレラ

向は場合によつては血清と豫防疫を共用することもある、豫防疫は注射後約二週間で豫防疫の効力を發生し六ヶ月間は持続する、従つて豫防疫の注射を受けた豚は六ヶ月間は少し位の病毒を受けても發病することはない、病氣に對しては治療よりも豫防疫が大切であつて寄生虫の豫防疫には特にその虫の發育経路を知ることが大切である、豚に最も被害の多い寄生虫は、くわい虫であり之れは人間のくわい虫と同じく今日に於ては全く其の發育経路が明らかにされてゐるのである。

發育の経路、一匹の虫からは驚くほど多数の卵が産み出されるもので此の卵が外界に出でて再び飲み水や飼料と共に豚にのみ込まれた卵は口中から食道及び胃に行きて其所でコ虫となる、このコ虫は傷に移り腸壁を破つて腹腔に出で横隔膜を通過して肝臓の表面から血管心臓、肺、氣管を経て口の中に現はれ再び胃から腸に行くのでそこでコ虫となり宿主に有害な働きを及ぼすのである。

牛も豚も優良品の自慢

肉御の 命用は
平野 三三三 屋
町田字

難波醫院

内科 醫學博士 難波睦
平町大町新川端
(電話五〇二番)

お醤油は

醤油味噌
たひら正宗
鯉節食料品

明治生命

代理店



鹽屋

ヤマフル

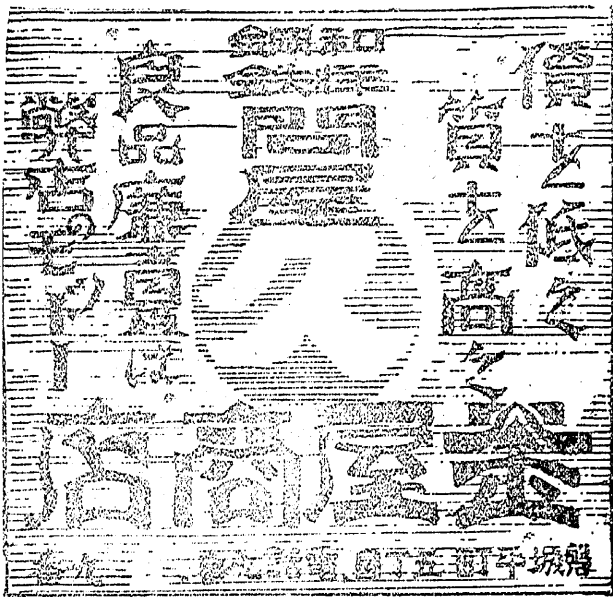
山崎合名會社

電話(營業部) 一〇七〇番
電話(本店) 二七〇番
山崎 與三郎

債券、公債、兩替、金融

多田井質店

平町大工町
電話 五九一番



入院應需

明雲堂眼科醫院

平驛前(電話六六九番)
△自炊の便あり△

天然加里肥

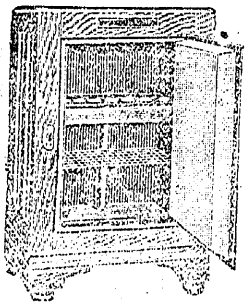
安價で 効果的

最も適應する作物!
蔬菜、馬鈴薯、里芋、じゃうが類
◇ 茄果類ではトマト、茄子の如き比較的病害に弱い作物に施用すれば抵抗力を與へ落果を防ぎます
天然加里肥は酸性でないから如何に施用しても土壤を惡變する虞は絶對にありません

一俵三三錢 (大量取引は特に割引致します)
平町 鎌田

製造販賣 金成國雅

本式の冷蔵庫



製造元 丸ほん

◆ 室の裝飾と盆栽の配置

◆ 數ヶ所に備付ける旋風器

◆ 夏を知らぬ食堂の涼しさ

そしてほがらかなお給のサービス

平驛前 カフエータヒラ

◆ 冷たいおビール・ソーダ水

◆ 特製アイ・ベクリーム

外科 (内臓外科) 醫學士 内木 宗八

産科、婦人科 院長 木村寅次郎

平町新川町一〇九番 (電話一六四番) 木村病院

アゲア

幾多の治療劑中超然として偉効靈能を有するものは獨り本藥のみ

肺、肋膜、肺炎カタル等

定價(二圓、四圓、六圓)

平五丁町目角 特約店 山野邊藥局

夏! サロンの装ひ

店内清楚にして氣持よく

アイスクリーム (十五錢)

タンク入りソーダ水(十五錢)

どうぞ御用命を……

田町 サロン

(男給見習數名募集)

電話 三五二番

恐怖時代の

動脈硬化症 新藥

アイヨー錠

定價 試用二圓 中六圓 大廿圓

發賣以來

白熱的に

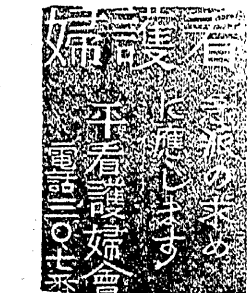
歡迎せらる

特約店

山野邊藥局

平町五丁目

電話 三〇七番



平町新川町一〇九番 (電話一六四番) 木村病院