



（日四十月一刊夕）

解散後の候補者は

石城は結局鈴木氏か

民政黨は石城で比佐氏 双葉で氏家氏に略決定

議会の解散は来る開会の勢と云はれてゐる。頭にか成はまた満州事變軍事費關係の協賛に於て如何れにしても當然行はれるものと見られてゐる地方政界は朝野兩黨共に漸く繁忙な去來を見せ民衆に直感的な消極と積極の上すべしな經濟政策宣傳に或種の人氣を之れ握らうとしてゐる改選の結果なるものは何れに勝利するか素より逆張り待てる所でないが與黨側としては打撃ける不景氣の壓迫から漸く好況をきざした國民の信望は餘程吾が黨に向いて來てゐるのも野黨に自名を劣る現勢から一縣一名の勝利は至難でないと思算を立て、居るらしい本縣の如きは少なくも

茨城縣 人會の總會

平町在住茨城縣人が同郷親の實を上げる爲め組織されてゐる同縣人會は明十五日午後五時同町谷口樓に新年會を兼ね總會を催すと

平署管内の 傳染病

流行のチフテ リヤ百卅四名 平署管内に於ける傳染病患

長橋から鎌田町まで 愈々補装道路實現か

二丁目常盤銀行脇から停車場通を含め十二萬圓で

現在の

四名から六名に増加し得やうとの意氣込みで演進りは民政黨の比佐、氏家兩候補既定に對し右縣郡は結局鈴木辰三郎氏が出馬するに至るであらう

平町本町通り國道路面の補装計劃は既報の如く明年度昭和七年度に平町の實施はより始工の目論見で主務省確實らしく右豫算額は尼子に請願中であるが政府に於ては通過りから同町及び混合二八萬九千圓を見込江町二ヶ所の希望あるに對し物貨集積の交通

運輸量の關係にて

本道こ

銀行脇から平野に至る區間を大體十一、二萬圓を以て竣工の計畫を立てられてゐるが同工事に對する補助は前内閣に於て國庫兩半とされてゐたものが新内閣になつて

國庫補助

増額の等となつたので各店舖前側溝費が各關係支辨によるのみで一般町費には影響のないものであると

懸賞應募

一七二句 (三) 小 平 吟 一七二句 (三) 日々に榮ゆる平の町は道行く人に活氣あり 世にも明君安藤城下松ヶ岡邊に光あり

縣警察界の大地震

異動實に七十餘名

向後の餘震は一小部分 新内閣が解散選舉に處するものと云はれる縣下警察官の異動は署長及び警部補級の轉免に次で今回また一

巡査部長級及び刑事巡査連に及ぶまで約七十名の大轉免を斷行されたが警察界の地震も之れで大體終息らしく向後餘震があつたとして極めて小部分に止まるだらうと觀測されてゐる尚ほ平署に於ける今回の異動は左記の如く何れも茲四日以内に着任の筈である

▲巡査部長中島善三郡山

神谷農會の 新事業

米機を設備 石城郡神谷村の農會では今年回事業の大進展を企畫し元

活動觀覽者 七十三萬

平署管内にて 料金十萬餘圓 平署管内の昨年度中に於ける活動寫眞は常設及び非常設であるが該管管内の見込場人員左記の如く總數七十餘萬九千三百五十二人に達

野犬一頭 廿錢で賣れる

本月末の狂犬 豫防週間に 縣下各警察署では来る二十五日から三十一日まで狂犬豫防週間を行ひ野犬掃蕩の爲め飼養各戸に畜犬緊留を命じ野犬の撲殺を實施の

同村信用組合農産庫と尋常り總収入額實に十萬六千務所を借り受け穀類販賣が三百圓餘に上つたが前年に比較し人員では減少なきも及び配合種子類の斡旋を主料金収入は二割以上の落ち

▲常設館大人一五六八五 一、小人二五〇〇一六、計六〇六八七人▲常設外大人七二九四九、小人二五八五四、計九八八〇五人▲假設行大人一二二六三、小人一二四一七、計二四六八〇(以上)

併し一面に於ては實に讚美に價する精神文化の存在することを知らねばならぬ會て米國全土に播かれたる清教徒の種子は、後から後から芽を吹いて容易に枯れ

七年から 故國を見て (四) 歸帆生投 併し一面に於ては實に讚美に價する精神文化の存在することを知らねばならぬ會て米國全土に播かれたる清教徒の種子は、後から後から芽を吹いて容易に枯れ

脊は待たせてくるめ、仇な横町の明けの鐘、昔ながらの三笠の沓に意地と情けの雨が降る 燃ゆる心をたゞすちに結ぶ縁の尼子橋、愛さと思案を流れて棄て、鎌田通れば効公 警城七瀬潮の香とめて路もあやなす平町、しのぶ

城山一目に見ゆる、あの町あの家なつかしや 平よいとことなたもござれ山に石炭まきすみ多いなるものとし一日五十枚製である

東、仙台、都の夢を、なかにとりもつ平町、石炭(クワイタイヤ)に名の立つところ、花の名どころ歌どころ 咲いた櫻に想ひをよせて 松ヶ岡とはしほらしや、かすむ新川さ、やく瀬音 影もおぼろに花の道 盆の迎ひ火夜を日についで老ひも若やぐ三ヶ日 月も焦れて明けゆく迄は 可愛い踊り子の素振(シナ)さだめ

平町本町通り國道路面の補装計劃は既報の如く明年度昭和七年度に平町の實施はより始工の目論見で主務省確實らしく右豫算額は尼子に請願中であるが政府に於ては通過りから同町及び混合二八萬九千圓を見込江町二ヶ所の希望あるに對し物貨集積の交通

農業

着手に當るべき注意

石城農試 稲田技師

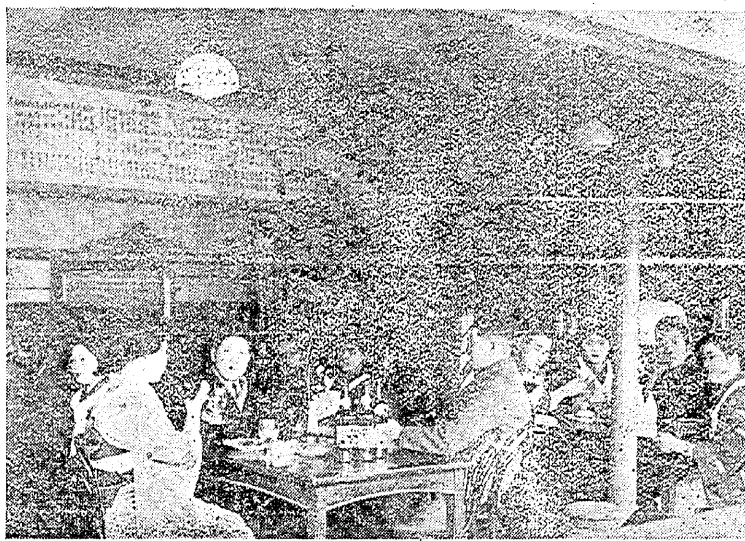
次に養老であるが之れは、少々楕圓形で外觀が前者より劣る傾きがある都會地旅館、料理屋等では梅干用として小梅が歡迎されて居る中粒の白川智なども梅干とすると一粒食べるのに骨が折れる程の点、行くと小梅は體裁がよく二、三粒食へても口中にそれ程酸味が残らないから客用として歡迎されるのも尤もである、

目下當分梅の品種試験をして居るから其の中に梅干用としてよりよい品種が決定されること、思ふ本年から結果し初めたが其れによると外觀は鶯宿、孫勞が最もよい、未だ梅干として見る迄に到らないが遺憾である

杏、杏利は宅地用に、二本位宛の栽培は各地相当多くあるけれども之れを果樹園として梨、桃、葡萄の様に栽培經營する地方は殆んどないと云つてもよい位である之れはまだ杏が果實として一般人の嗜好に適應しないこと、生産時期が桃と一緒になる爲め水蜜桃に壓迫せられる爲めである、

故に生果としての需要は殆んどなく大部分は罐詰、ジャム或は乾杏とする加工用に消費されるに過ぎない

(部一の堂食)



四品付定食五十銭、五品付定食一圓
平町、四丁目
電話、五七六

西洋料理共に自慢の腕

寒さ知らずの暖房装置

●居心地のよいソファ

●晴やかな女給のサービス

平澤劇カフエータヒラ

女給さん数名入用

お醤油はヤマフル

醤油 味噌
たひら 正宗
鯉節 食料品

鹽屋
山崎合名會社

電話(本島) 二七〇番
電話(本島) 二七〇番

平町
院醫 藤沼
電話七〇五番

平町
院醫 原市
電話四一四番

外科 小兒科 梅毒 淋病

安流丸

諸毒下シの大妙藥

持約山野邊藥局

服んで良くさく
(絶対に胃腸を害さぬ)

淋病と消渴の特効藥 濟淋

本舖 責任製劑 水野藥局

平町一丁目

冬服の御用命は 高島屋へ

新柄着荷

模範裁縫 高島屋洋服店

平町駅前 電話三八六番

靴一統用學通

許特案新用實

耐久・普通品ノ數倍
經濟・沓下ガゴム靴ノ
時ノ使用ノ二倍
以上經濟ニ使ヘマス

SAIZ SEAN
6.75.....40.
8.85.....50.
9.95g7.....55.
10以上.....65.

ヤルツ

〇四一電 四平

よろちございますか
うちりますよ

中島寫眞館

平町字田町

和洋雜貨 高島屋

優良之低價 質士之高格

良品廉價 高島屋

平町駅前 電話三八六番

温かい暖房装置と氣持よいクッション

▼清楚な日本間もあります
總てを女給に命じて御緩つくりの御寛ぎ下さいませ

平公園のカフエー松ヶ岡