

日曜金日五十二月七... 刊日五十二月七... 郵費一元二角五分... 廣告料一行四十字... 印刷所 新潟市大町二丁目三番地 新潟新聞社

遭難者二名の死體昨日発見さる

隅田川坑出水事件後報

残る一名今日中に発見か

既報好間村北好間小田吉次氏 山形縣北好間山郡西郷村生れ 經營隅田川炭礦の坑内大出水 佐藤倉吉(三)の慘死体を発見 事件で遭難した坑夫三名の死 直ちに坑外に搬出した残る佐 体は引續いて揚水ポンプで排 水搬出作業に努めた結果二十 四日午後十一時に至り坑夫大 沼郡東川村生れ小島熊吉(三)

近年にない不漁

潮流も水温も異例の不順調

此ま、では余程の減収

本縣各濱に於ける鯉漁は近年 になり不漁のため常業者を以 して極度に悲觀させてゐるが水 試船船城丸の如きも未だ例年 の十分一に過ぎない一千圓の 漁獲に止まり此のまゝの推移 では本縣沖の盛産は覺束なからうと云はれてゐる鯉の 來游の不同なことは會てない 現象で漁期約二十日間遅れて いる現在の漁場の如きも数日 前唯僅かに本年初めての豊漁 であつた江名町當業船一萬三 千尾の漁獲を千葉縣野島沖に 見たと思へば小笠原硫黄島附 近にも漁場を存し又北方に逸 走した魚群は宮城縣波の波沖 七、八十海里に漁場を呈する など潮流及び水温の分布動態 が順調でなく沿岸六、七十海

殺人事件の真相判明

犯人は中年の湯本の男 兇行後或は自殺したか

昨報泉村地内怪死事件は遂 にかつては繼母との折合ひが 悪く早くから家を飛び出し各 地を轉々として渡り歩き男から男 活動により昨日に至り石川郡 蓬田村字九生瀧生れ吉田要長 女かつえ(三)と身許判明更ら ば捜査を進めた結果湯本村湯本 町字天王崎生れ小松又郎(三)を 有力な被疑者と睨み目下全方 向に捜査を進め、湯本村に於て 中に住み込んだもので聞もな く遊びに来た小松と知り合ひ 割れない仲になつた小松は長 男が磐城炭礦の軌道運轉手を

が如き其の爲めに鮮魚處分 が溢れる節切の好漁を見られ ず原料價五六割程度の低下し を見たに過ぎないが現在の模 様では余程の減収でないかと 云はれてゐる

小名濱恒例 潮祭り

昨日盛大に

小名濱町恒例の潮祭りは昨二 十四日午前十時から同町漁業 組合事務所にて盛大に舉行 小野町長、築港所長、試験場 長、測候所長その他関係者五 十余名であつた

小名濱農會感謝

小名濱農會議員は此の程任期 満了により小野町長から感謝 状及記念品を贈呈した

座講

ブロッコは集團または 大同團結のこと、即ち 經濟ブロッコと云へば 其の意味をなす一つの 團結ではあるが取引通 断ではない、經濟封鎖 即ち取引を閉するもの ならばブロッコード

空自動車大暴れ 通行人三名を殺傷

今曉一級驛前の椿事 運轉手ハンドルを誤り

内郷村大字驛前薄葉自動車 部運轉手河沼郡生れ石山七郎 (三)は今二十五日午前五時半 頃貸切自動車を運轉中から 歸途驛前國道にさしかか った際突如運轉を誤り水道共 用管に激突水汲中の同村磐城 炭礦坑夫小松幸一(四)を轢倒 し狼狽した石山は更にハンド ルを取り直したので前方を通 長が現場調査中

松井博士述

一票汚れ

中央報徳會 (一)選挙思想の推移 我國は萬世一系の天皇の統 治し給ふ國であつて、主權は 常に天皇に歸すべき一君萬 民の國体である、故にイギリ スの如き政黨本位、議會本位 の國とは、全然根本を異にし、 何れの機關も悉く天皇に 對し奉り輔翼をなすの故を以

新作湯本振興歌

湯本校で處女發表 高二松澤キミさん作歌 同校研究會作曲の名詞

湯本町小學校では二十七日午 後七時から同校講堂で第一回 公開音樂會を開催するが夜は 同校高等科二年生松澤キミ子 さん作歌、同校音樂研究會作 曲に成る湯本振興歌を高専科 男子四十九名より成るハーモ ニカ伴奏で處女發表する事に なつて居るその他獨唱ピアノ ハーモニカ獨唱、合唱等各々 も期待されてゐるが中でも高 等科女生のピアノ演奏は深夜 の呼物で前記處女發表の振興 歌と共に來聴者を驚嘆せしむ るだらうと云はれてゐるが振 興歌詞は

朝夜明けだ光明の朝だ 我等の誓賜今こそ覺ぬ 立て起て譽れ行け榮光 農商水に鐵工業 新興の湯本あゝ我が湯本

朝夜明けだ光明の朝だ 腕はくろがね満ち來る力 立て起て譽れ行け榮光 地の利人の和時享けて 新興の湯本あゝ我が湯本

事は昔から今日に至る迄傳統 的に行はれて來たもので、歐 州の如き對抗主義のものとは 全然其淵源を異にするもので ある神代に於ける天の安河原 の開かれた大會議の如きはそ の通例である、出雲の大社に は今でも昔ながらの十九社が 現存して居るが、これも畢竟 神代に於て地方代表の神々が 來會して、會議を行はせられ 「廣く會議を興し萬機公論に 決すべし」と仰せられたのは 従つてその期間中は出雲以外 の地方は「神なしデー」とも云

坑夫慘死

小野坑落盤

磐崎村大字藤原炭礦坑夫影山 佐太郎(三)は二十四日午後五 時頃入坑作業中俄然大音響と 共に万坪大の落盤あり逃げ遅 れ下敷となつて慘死した

平水道委員會

母子ヨ儀永々病氣の處療養不相 叶廿二日午後三時遂に死去仕候 間此段御通知申上候

追而七月廿六日午後一時自宅に於て告別式相 當み午後二時出棺大寶寺に埋葬可仕候 昭和十年七月廿四日 平町白銀町

- 吉田禮次郎 (名素)
- 吉田喜代治
- 鈴木光吉
- 吉田四郎
- 柴田徳二

時水道委員會を開き鑄鐵管切 屑賣拂ひ及び八幡小路に設置 された自動車協會平支部自動 車検査場給水の件を附議し其 の他諸事項の報告をなした 吉田未亡人逝く 平町白銀町吉田新聞店主吉田 禮次郎未亡人千代子刀自は東 京市杉並區の令息宅で病氣療 養中二十二日遂に死去された 行年六十三才、二十六日午後 一時から平町の自宅で葬儀を 執行する

「陽火」◎松竹特作：監督 井上金太郎 主演高田浩吉 飯塚敏子 小林重四郎「瓦 版かち／＼山」◎松竹蒲田 作品オールサウンド：監督 清水宏 主演藤井貢 川崎 弘子 坪内美子「金環蝕」 ◎平 館 廿五日より ◎日活不朽の名作「地雷火 組大命」廿九日より◎日 活作品：市川百々之助主演 「鴨川しぐれ」◎日活作品 ◎糸路光博主演「涙のピストル」 ◎大部作品：東郷久義 琴 路美津子主演「喰る鐵腕」◎ 大部特作：清ゆる短剣

産業方面

促成堆肥の造り方(二)

農林省農務局指導

微生物の活動に必要な養分を與へるためには硫酸アンモニア或はあり合せの人糞尿、鶏糞、糞糞等を添加し空気の流通をよくするために積み込み方に注意すると共に堆積の底に雑木をおくとか地面に水溝を設けるとかすればよい堆積物の反応を中性にするには前述の石灰乳をかける目的を達する。

茲に稲藁または麥稈を百貫目使用して促成堆肥を造る場合の器具と材料を述べれば、器具は水桶、柄杓、押切、敷木、フオーク、万能、古筵、古吹、藁束。

原料は石灰(肥料用石灰五貫目位を水百貫目に溶いてよく攪拌して石灰乳をつくる)窒素(硫酸二貫目位或は人糞尿百貫目位即ち約二石)これは速効性窒素約四百貫目に相當する量である若し鶏糞、糞糞等を使用する場合に右窒素量を基準としてその使用量を見計す)添加する石灰及び窒素の適量は材料の種類積み込みより腐熟までの日数その他種々の地方的事情を斟酌の上決定すればよく、前記の量は最高限度である、次に造り方(稲藁或は麥稈百貫目の材料の場合)を示せば先づ假積みから材料に石灰乳と水とをかけ積み込んで十日か十五日ぐらゐ放置するのであるが間もなく本積みをするから入念に行ふ必要はな

い、假積みは澱粉切水かけ積み込み、覆蓋から成るのである。

ガソリン
モビール油
日本株式会社

特約販賣

油問屋
關内油店
電話長 16

支店 支那山市際前通
電話長三二八
支店 支那縣開本際前
電話長平海七三
支店 支那縣開本際前
電話長平海七三
支店 支那縣開本際前
電話長平海七三

目科療診

一、齒科 一般
保存科、補綴科、齒科工科
齒列矯正科、小兒齒科、齒槽膿腫科
二、口腔外科
レントゲン科

中野齒科醫院

院長 日本齒科 中野 惠次
日本齒科 西川 誠
醫學士 西川 誠
平町田町(松月堂向ひ)電話五〇九番

鼻の諸病に快鼻湯

有効 保證

本劑は漢法醫の方劑で尿病の爲め種々の外用薬並に内服薬を用ひ全治せざる方々及び手術後再發せられし方々も本劑の服用により快癒された喜びの證狀が各地から参つて居ります

蓄膿症、慢性急性鼻加答兒、鼻汁多過症、頭重、肥厚性鼻炎、その他鼻骨灣曲症、並に中耳炎に神効の實験を受く

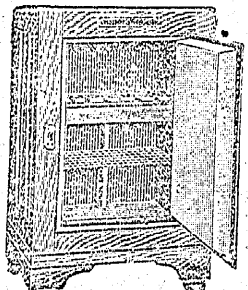
(快鼻湯) 製劑販賣元 水野藥局
磐城平町一丁目(電話六九九番)
振替口座仙八八七六番

冷却力が永久に衰へず

冷蔵器は一と夏や二と夏で構造に狂ひが来て冷へ方が弱る様では眞の文化的重寶と云はれません、其所で木材を最も廉價にしてそれを完全なる設備の下に數年間十二分に乾燥して使用する、丸はん冷蔵器は絶對に狂ひを生ぜず永久によく冷へる、經濟的冷蔵器として御愛用の皆様の間に古くから多大の御信用を博して居ります。

丸はん冷蔵器

平町三丁目
電話三五九



岩谷冷蔵器の代理店も致して居ります

近代趣味

パラソル豊富陳列

ツルヤ

石炭
コークス
豆炭

水野石炭店
電話二九九番

磐城銘酒 代表

味経清 美

ヤマハ油

社會名合崎山 香十話電

(磐城共濟病院) 福島縣平町電六四一

内科 院長 醫學博士 石山謙
副院長 醫學博士 藤尚輔
小兒科 部長 醫學博士 佐藤尚輔
産婦人科 部長 醫學博士 五十嵐雄二
外科耳鼻咽喉科 部長 醫學博士 大町久藏
皮膚泌尿科 部長 醫學博士 山澤
器病科花柳病科 部長 醫學博士 前山謙
X線科 部長 醫學博士 石山謙
物理療法科 部長 醫學博士 石山謙
藥務局長 藥劑師 鈴木本寶
事務局長 鈴木本寶
(毎日午前八時より午後十時診察)
病室完備、入院隨意

入院 應需

明雲堂眼科醫院
平町前 電六六九番

スペイン G.H.N 元詰
ゴルフポートワイン
甘味葡萄酒 1.10
婦人の方には少し水を加へて召し上ると風味一そう佳良です
(平2) 西村屋藥舗 (電3)

優良な低く
質を高く

良品質の肥料は
農家の命

油問屋

農村の更生振興に
天然加里肥

最も適應する作物!

蔬菜、馬鈴薯、里芋、じゃが芋が類
瓜果類ではトマト、茄子の如き比較的病害に弱い作物に施用すれば抵抗力を與へ落果を防ぎます
天然加里肥は酸性でないから如何に施用しても土壌を悪化する虞は絶對にありません

一俵 廿五錢
製造販賣 金成國雅
平町鎌田 電話六八八番