



### 堅陣を布いて待つ

## 平市防空群の緊張 敵機に備える各班の隊整

防訓第二日(今日)の平市は、報に物凄まじい特選や久し前日の準備訓練に凡てを整備し、待避解除に相次ぐ九時五十分の空襲警報に一段の緊張を添え監視哨をはじめ各班が空の一點を見逃がさぬ注視のなかに突如飛行機來たるの

## 清酒の上中下級を

### 上並の二本立てに

### 一升に付五十銭の引下げ

清酒價格の暴騰には上戸下戸に拘はらず無統制極まるものと唱ひられてきたが此の程開かれた價格委員会は従來値から約二割の引下げを決定し昨日各営業に通告、近く告示と同時に實施されることになった、同價格は、上中下の三等分を上並の二本立てとし是までの上酒が一升二圓七角を五十銭引

## 義勇軍の母を募る

### 廿五歳以上四十歳未満の寡婦 又は獨身の中等校卒業

縣勞務部では滿州開拓青少年義勇軍として國策の第一線に活躍する若人達の共同生活訓練に母性的保育を施す重要任務を擔當せしむる母を募つ

## 石城郡産業部會の 事務員實務講習會

### 十日から平團體事務所

石城郡産業部會に於ける實務講習會は来る十日から十四日に亘る五日間平團體事務所樓上に開催、縣支會委員主事補の講師で組合の事務員及び事務員たらんとするものに毎朝午前十時から左記を講習されるが右は新体制に基づき人的要素の整備擴充を圖るためで合て農會等と多少なり対立を見たるものを全く解消され各町村共に農會と手を携へ部落の協同体制に密接なる連絡協働をとつて臨んで

## 時局と勞務動員

### 厚生省 (25)

總數	廿才未満	廿才以上
三〇〇八三九一八一六六九三九四	七九六九一六二二六〇〇〇七九〇	二一三九二〇八七〇四三九一八
二七三八五〇一〇八七〇四三九一八	九一八七〇〇三九一五七一八一六	四〇〇九二九一八〇四四七二九二
〇五〇一八三五〇七一二二六六八		

支那の歩道は歩きよいか歩かぬかといふ言ふことを山道好走不好走でシヤンタオハオツオウアハオツオウ、河に渡船があるかと言ふをば河裏有羅漢でホリリユハイトウマと稱する

## 到底想像もつかぬ 戦線將士の勞苦

### 平市匠町出身 鳥越巖

拜啓、北支山西方面も朝夕はどうかやうに夜も相成りまして、長い間御無沙汰に打過ぎ誠に申謝ありませんでした、先日は御慰問品有がたく拜受いたしましたから御安心下さい、直ちに御禮を申上げる筈のものが今日まで延引いたしましたことは、これみな〇〇作戦及び〇〇作戦再度の参加のためでありまして思ひながら失禮いたしました次第であります、どうぞ御許しのほどを御願申します、この長

## 第一線に息吹くもの

### 山西省の 晋祠鎮(下) 天下第一泉の 花澤輝一

北京華北交通會社自動車部技術課 花澤輝一 姑は、わざと、霧の中からその鞭を取出した、と、とたんに霧の水が溢れ出した物凄い勢ひでたちまち附近一帯が水浸しになつてしまつた、驚いて柳氏が駆けつけた、彼女は、ガバと自分の身を水浸の上に伏せたが、もう

總數	廿才未満	廿才以上
六六一〇九一〇八二九四七〇〇	〇九八五〇六一三〇三四五〇三	一四一一二一四二二八〇〇〇
一五四二〇三九八三〇四四八〇〇	三〇八四〇一七七二二六八	一六六〇七九〇七二七三二
六六六〇五〇六五六二		

ねばならぬと云ふ決心にこり固まつたのであります、たゞその心の一つで居りますところへ名譽ある賞戦参加の命が下りまして壯絶快報の中に身を擡げて奮闘いたしました、平時に苦難をこぎぬけました、日夜をこぎぬけました、山岳を越え、また或ときは黄塵のなかに食なく、水なく、家もなく將士の勞苦は眞に言語に絶するものがあるものであります、

村端に事變前開錫山の幕僚が持つてゐた別荘があつた洋風の門を入ると、奇巖怪石を積んだ小山があり、その山の背から大理石の龍が身体を乗り出してゐる、その下の池には、やはり大理石の牛が水を飲んでをり傍らに美女が立つてゐる、

「蔣敗れて五穀愁る」これは新中國の姿であり、悠久なる大地の意志でもあらう、

工業方面においても女子を雇用し得る分野が見出されて来たのである、力仕事とか、そ

新與ダイヤペン付  
ウエル萬年筆  
二〇〇以上

ペン先は獨特の新合金製耐酸、耐蝕、耐摩  
金ペン、セラミック感觸  
而も堅牢、優美、安價  
ノ三拍子揃ヒニテ眞  
ニ新興國策製品、

代理店 魁文堂  
電話三三三

# 農業の神秘

東大農学部研究室

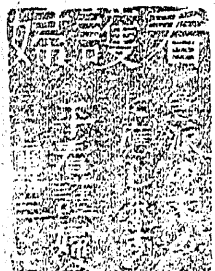
**作物の神秘性**  
 今春以来各地に流行をみているのであるが、大畧で行つた肥効はどんな結果を見せたか。試験に供せられた土は田蕪土(火山灰質)と荒川沖積土の二種で荒川沖積土においては相當肥効を現してゐるが火山灰質の田蕪土においては焼き方によつて却つて害を及ぼしてゐる。土質によつて良、不良を示すのはこの例ばかりではないが、焼土法も無批判の盲信は危険であらう。  
 △過磷酸とトーマス燐肥、過磷酸と略同じ肥効をもつトーマス燐肥は製鐵の際の残渣を活用してドイツのトーマス會社で創製したものであつて同國では多量に使用されてゐる。わが國ではまだ一般化されず肥料不足の今日に至つて漸く取上げられ農林省の秋肥配給には内地米に外米を混ぜたと同じ形に過磷酸に混ぜて配給したので農家でもトーマス燐肥に見違ふことになつたわけであるが、さて過磷酸と比較しての肥効はどうかとのぞいて見ると水稲ではまづ甲乙をつけ難い上々の成績を見せてゐる。農家も安心してトーマス燐肥を迎へてよからう。但しこゝに注意すべきはトーマス燐肥は酸性であるから硫酸と混ぜる時はトーマスの方が勝つて硫酸を避けたい。恐れがあるからこの點をよく知つて置く必要がある。しかし過磷酸もトーマス燐肥も元肥とするのが原則であり、追肥とすることは少ないから實際的にはまづ硫酸との喧嘩も起るまい(元)

スペイン GHN 元詰

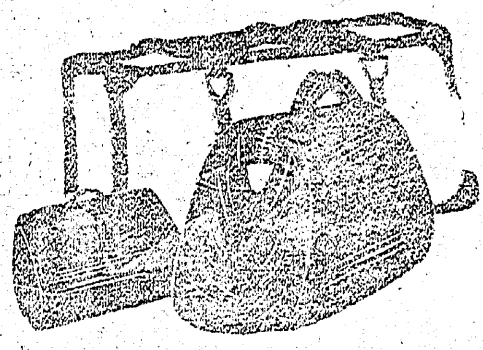
## ゴルフポートワイン

甘味葡萄酒  
 御婦人の方には少し水を加へて召し上ると風味一そう佳良です

(平二) 西村屋薬舗 (電三)



## 類品洋とンバカ



(話電) 屋砂真 (前驛、市平) (り通道新)

平田町(三丁目裏川岸通)  
**明雲堂眼科醫院**  
 入院應需(自炊の便あり)  
 電話六六九番

## お醤油は ヤマフル

醤油、味噌、たひら正宗、調味料、食料品

明治生命製糖代理店  
**山崎合名會社**  
 電話 本 店 部 二七〇番  
 山崎興三郎

新治淋  
**生公拳**  
 九十五番  
 二四二番  
 山野邊藥局

新治淋 七〇六 號

内科、小兒科  
**大森醫院**  
 醫學士 大森勇  
 平市南町 電二五八番

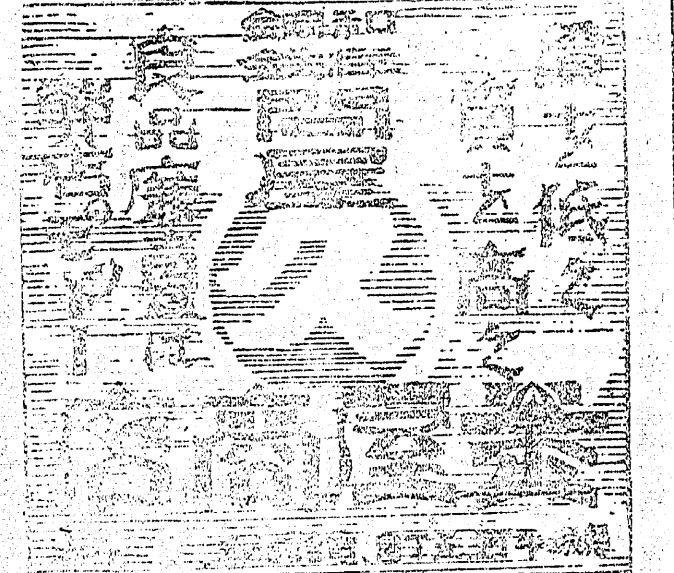
御婚禮着付 貸衣裳、貸かつら、御利用下さい  
**和洋結髪**  
 パーマネント・ウエーブ  
 何卒御用命の程を  
**手塚美容院**  
 (徒弟入用) 平市新田町

病室増築、手術室完備  
**産科 醫學博士 五十嵐雄三**  
 婦人科  
 平市新田町 電話二六九番

専門 皮膚科、泌尿科、性病科  
**江尻醫院**  
 醫學博士 江尻伊三郎  
 平市南町 電話六六一番

平病院 (平市元共済病院跡)  
 院長 醫學博士 鈴木定藏  
 内科 院長 鈴木定藏  
 小兒科 院長 鈴木定藏  
 一般外科 院長 高橋俊幸  
 皮膚泌尿器科 院長 鈴木定藏  
 レントゲン科 院長 鈴木定藏  
 物理療法科 院長 鈴木定藏  
 藥劑科 部長 吉本孝平  
 診療時間 毎日午前八時より午後九時まで  
 夜間診療に從事す(急患は此の限りにあらず)

債券、公債  
**多田洋貨店**  
 平市大工町 電話五九一番



安田系統の帝國海上  
**帝國保險株式會社**  
 海上火災  
 平代理店 關内正一  
 事務取扱者 阿部助次郎  
 平市三丁目 電話一六番