



### 蘭協定價片や五五掛

### 片や六七掛半の脱合

#### 物凄く十二掛半のへだたり

どう落つくか、見もの

石城地方に於ける夏及及び初秋盤の産蘭は漸く出廻り終期となつたが協定價が蚕糸と同等の対立で未だに決定せず近く同委員会を再開することになつてゐる、兩者の主眼は蠶糸側、糸の最低價一千三百五十圓は製糸工費二百八十六圓として副産収入を製糸家に任せるのだから六十五掛半が適當である、製糸家側、千三百五十圓は輸出糸で直にこれを蘭價に當はむることは出来ない、蘭用糸では千五百圓程度と見て五十五掛が至當なところである、

### 石双乾蘭の初秋蘭

### 片倉の夏秋で六萬貫

#### 出廻り何れも漸く終期

石双乾蘭四倉蘭市場に於ける初秋蘭は去月二十九日から出廻り昨日を最高とし七千貫の出荷を見たが明日で大体終了するらしく總貫數二萬貫と云はれてゐる、また平市片倉製糸では今日が出盛

### 一市民から寄附

平市銃後奉公會へ毎月一日の興亞奉公日に一市民として寄附を續けてゐる特志者から今月分第十三回の寄附をなす

流れば急であるといふことを水流急でシニイリウチー、河が増水するといふをば河水漲發でホーシニイアンプアー、減水したといふ場合をば水下去了でシニイシアアニイラと唱

### 石城地方の稲作

### 平年以上

#### 文は短、分稈長

停に乘出し明日福縣に東北六縣の主任官を集め妥協點を見出すべく打合せされる筈であつて本縣の同委員会は来る七日頃になる模様である

### 戦地の便り

御芳志に報ずべく  
御奉公に一層奮闘

#### 泣かない支那の子供

小名濱町出身 佐久間 太次

#### 聯合分會長に

#### 査閲要領講習

#### 奉公日の寄附

#### 時局と勞務動員

#### 故井上組頭の三回忌法要

#### 生活費を節約し

#### 謹啓 亡父葬送の際に御鄭重なる御香奠を賜り且つ御多忙中にも不拘遠路態々御會葬被成下御厚志之段難有奉深謝候、

#### 斯御座候

#### 高野 光

#### 外親戚一同

#### 敬具

今更ながら月日の経つのは早いもので小生應召以來滿一ヶ年になりました、其の間多大なる御支援御厚情を賜り御禮の申様もありませぬ、御芳志に感激の上一層御奉公の誠を盡して御酬え

二百十日(稻作)作況は早中晩ともに左記の如く平年に比して草丈は伸びないが分蘖は多岐虫被害も少ないので平年作以上を見込まれ一般農村にありて同様の状況である

大佐その他から査閲要領につき講習會を開催する

半島同胞から  
二百圓献金

飛行機納費に  
二百圓献金

師團 武術大會

時局對策研究會

奉公日の寄附

旅館營業停止

政友部會總會

時局と勞務動員

故井上組頭の三回忌法要

生活費を節約し

謹啓 亡父葬送の際に御鄭重なる御香奠を賜り且つ御多忙中にも不拘遠路態々御會葬被成下御厚志之段難有奉深謝候、

斯御座候

高野 光

外親戚一同

敬具

生活費を節約し

故井上組頭の三回忌法要

生活費を節約し

故井上組頭の三回忌法要

生活費を節約し

# 農業方針

増収だけでなく  
副業も国策第一

(5) 指導當局との問答

▲農工費の増産

課員A、先刻課長どのが申されましたやうに農工費の増産はあらゆる方面で非常に要望されてゐます、そこで生産目標をたて、各道府県の知事に對して何縣はどれだけと云ふ増産の割合をしてゐる譯であります、この目標は各府縣あてに既に發送されました、これによつて各道府縣の責任者は各々割當てに應じて各町村に割當て、各町村當局は各部落へと順々に割當ての數量を示して増産をせよと云ふ叫の出来る四月はじめから五、六、七、八の各月、十月二月から三月を三期に分けて生産割當てをする考へです、一方本年度は二十一萬圓の機械購入助成金を追加計上しましたがが明年度にはこれ以上の追加をせよと云ふため折衝をして居ります。

見坊課長、以上いろいろお話ししましたやうに副業の仕事は従來に於けるそれとは全く面目を一新した、今や農家自身のための副業ではなくして米、麥その他の重要な農業生産物などと同じく國家が農民にその大増産を期待し切望してゐるところなのである、副業の新体制と云ふのはこれに即應したる増産計画の樹立であると信する(完り)

正確な体温計  
各種  
計量器指定販賣

平市五丁目  
山野邊藥局

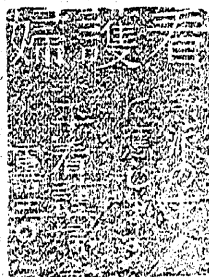
スペイン GHN 元詰

## ゴルフポートワイン

甘味葡萄酒

御婦人の方には少し水を加へて召し上ると風味一そう佳良です

(平二) 西村屋藥舗 (電三)



助産氣血又調經・補腎補精・消痰・ロイヤルマニス  
……産後氣血中不足・衰弱・腰痛・夜尿……

### 新製 衛生公華

……黒布で各業……

山野邊藥局

專一 皮膚科 泌尿科 性病科

診療時間 午前八時より 午後九時まで

醫學博士 江尻伊三郎

平市田町 電話六九一香

院醫尻江

内科、小兒科

## 大森醫院

醫學士 大森勇

平市南町 電話二五八番

入院 應需

香油、味噌、たひら正宗、総合食料品

## 山崎合名會社

明治生命警城代理店 山崎與三郎

電話 本業部二七〇番

# お醤油は……ヤママル

治淋新藥 六〇七號

平市田町(三丁目裏側岸通)

## 明雲堂眼科醫院

電話六六九番

入院應需(自款の便あり)

診療科目

- 一、齒科 一般
- 保存科、補綴科、鑲嵌架工科、齒列矯正科、小兒科、齒槽膿漏科、
- 一、口腔外科
- 一、レントゲン科

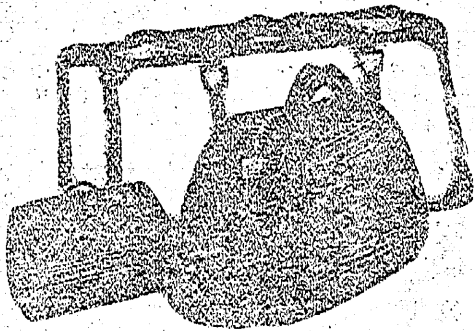
平市田町(松月堂向)

## 中野齒科醫院

電話五〇九番

院長 日本齒科醫學士 中野憲次  
日本醫學士 鹽谷伍郎  
主任 佐藤重雄

## カバコン洋品類



平市(前) 眞砂屋 (電話五)

安田系統の帝國海上

## 帝國火災保險株式會社

平代理店 關内正一郎

事務取扱者 阿部助次郎

平市三丁目 電話一六番

御婚禮着付 和洋結髪

何卒御用命の程を

## 手塚美容院

平市新田町

(徒弟入用)

貸衣裳、貸かつらを御利用下さい

平市大工町 電話五九一番

## 多田井質店

債券、公債、兩替、金融

飲食、喫茶、酒場を兼ねた。

## サロ

平市銀座街 電話五九二番

營業時間

開店：午前十時  
御食事は午前十一時より、  
閉店：午後十一時限り、