

平商工業時報

日八廿
編輯兼發行 岡田弘成
印刷所 加納活版所
發行所 平商工業時報社
一部金貳圓 一月金貳拾圓
廣告料 一行十二字 貳拾圓
日刊（日曜祝祭日）翌日休刊

平商業學校で 入學試験方針發表

學術考査と身体検査を 同点に取り扱ふ

平商業學校では本年度入學すれば學術考査五十點、身体検査五十點の如く發表した。

一、試験は縣の中等學校入學試験方針によつて行ふ
一、考査は筆答、口頭試問の二種を行ふ
一、筆答は尋常科六學年程度に於て國語及び算術について行ふ
一、口頭試問は學科について行はす人物考査を目的とする

一、小學校長の在學中の成績内申は五年、六年について參酌する
一、身体検査は体力、体格から學術考査に於て他より優れてゐなければならぬ

一、而して採點は百點を満点とせしむ

一身を獻けて 任務に努力する

服部新任平商業學校長語る

平商業學校長は昨年九月以て昭和二年一月平商業學校來欠員中であつたが二十七日校教諭となり昨年九月二十日付で敬頭服部甲氏が昇格二日矢野校長死去後校長代行に任命された。服部氏に任命されたものである。大正九年東京高等商業學校を卒業し三菱商事に入社し「未だ正式の辭令が來ま

軍事扶助法 範圍擴張

軍事扶助法は從來兵隊と共に活躍してゐる軍屬には適用されなかつたが、この程軍事扶助福縣委員會で協議の結果出征軍人同様適用される事になつたので該當者は至急市役所へ手續をとせよ。

陸軍委託縫 講習會

平商友會では二十八日午後六時から市内田町末廣亭で講習會は二十九日午後一時から藤田女學校に開くが多數の出席者を希望する。

上り急行列車の 轉覆を企つ

線路に自轉車

二十五日午前五時頃常盤線大野、長塚驛間、日暮里起點二百五十軒の地點双葉郡熊町村宇澤地内鐵道線に自轉車を横へて上り急行列車の轉覆を企てた犯人が十分、志願者は開始前三十分迄に尋常小學四年以上及中學校の通信簿、青年學校手帖等を持參集された。

海軍兵検査

昭和三十二年海軍志願兵徵募検査は既報の如く締切りを検査石城郡女教員代表樋口（平）の前日迄とし二月六日（第一）淺野（内郷第一）吉三日前平第三小學校講堂（鹿島）の三教員は千葉平で行はれるが、三日間の検査二校長引卒の下に二十八日（六日）平、神谷、草野、京、神奈川方面教育視察の大浦、四倉、大野、下小途に上つた、三十一日歸校する。

女教員代表 教育視察

支那に來ても亦日本國民として生れたことを天皇陛下の有難きことをまのあたり示された。吾が兩角部隊は全椒縣を準備する筈であつたが何かの都合で山口憲隊は江浦縣附近の地を守備することに成つた。全椒は御承知の通り津浦

竹笛のおぢさん 少女に怪しい振舞

内郷村高坂字御殿採炭夫橋（求）開拓か、本格的買本定吉（三三）さんは竹笛をり込みに乗り出す手管を整理造るのが上手で附近の子供へてゐるが、求人口は好景から竹笛のおぢさんと親し氣によつて早くも各方面から訪れたが、去る二十日（八）の正午頃附近の大久保某外早く片づくだらうと云は女（七）同村高坂元某（八）の二人を同村金坂山に誘ひ出し怪しからぬ振舞に及んだが騒がれてその

七七銀行成績

九百萬圓の大資本を擁し中央を以て附近各縣に著しい進出振りを進め、本市に於けるが如き支店銀行にして最大限の機能を發揮し少からぬ地方金融界に貢獻此程の總會に於て當期利益金三十萬三千四百五十二圓の處分案を決議し、五萬圓諸銷却金、三萬圓法定準備金八萬八千二百七十七圓五錢配當金（年四分の割）十三萬五千二百七十七圓七十五錢後期繰越金

小學校兒童の 就職斡旋

卒業間近き小學校兒童の就職準備に乗り出してゐる。管內連絡小學校から第一卒業切迫と共に異動の生ずるの例となつてゐるので更にその確立志望調を來月十五日迄に提出せしめ、その志望別に基いていよ

支那兵の逆宣傳

戦ひを忘れて暴虐
木村守江

支那に來ても亦日本國民として生れたことを天皇陛下の有難きことをまのあたり示された。吾が兩角部隊は全椒縣を準備する筈であつたが何かの都合で山口憲隊は江浦縣附近の地を守備することに成つた。全椒は御承知の通り津浦

茶目さん獻金

市内銀治町藝妓屋玉川專國府田直良氏方茶目さん本名雲藤タカ子小遣錢を蓄へて三圓を平市軍事後援會に寄附した。

第一校生 公判傍聴

平第一小學校では本年度卒業生の郡内炭礦、會社その他の視察を計劃してゐたが二十九日午前九時高等科卒業生百名が平區裁判所に於て市内四丁目某飲食店雇人前科一犯鈴木己六（二二）の窃盜事件の公判を傍聴する。

魁文堂

ウエル萬年筆
ムツリカーニペン
ゼネラルカーボン紙

舊二日市景品に就て

一、現金にて御買上の方に景品を呈しませよ。
二、現金にて商品券御買上の方にも同様にも同様景品を呈します。
但し商品券にて品物御買上の場合には景品は差上りませぬ。
一日市の景品は右の通り御實行せらるゝ様御願ひいたします。

平商工會

平市各商店御中
平市御客様御中

話して居り候、又本部炊事の當番をしてゐる男の妻は一寸留守中支那兵のために盗み去られたといふ事である。斯様に支那兵は到る所宣傳をなし戦を忘れ強盜、強姦、放火を事として逃げ去ること最近の状態である。上海附近の如き戦意なく最上は軍人らしきものは一寸も見當らず呑氣です。十二月廿九日

は三日（十二月廿日）迄は全椒に居たらしく相當の陣地を造つた。この支那兵が曰く「南京は日本軍に難く或は此方軍少數なるを見て攻め來るべし、然る時は若し男は殺され、女は姦し殺され、其の言ふ」その爲若し男女は何處の地にも居ないらしい、面白いのは一人の青年廿四歳あり、妻は如何と問ひしに支那兵の爲め繩でしばられ去られたりと涙ながらに

流行ノ時期

權威あるチフス内服ワクチンの服用をお勧め致します

チフス内服ワクチン

三共株式會社
大人 一人分 二〇錢
小兒 八大人ノ量
本劑内服後、ケ年位有効ナルモ流行ノ非アル時ハ更ニ服用ヲ重ナルノガカリ安全ナリ
三共株式會社
代理店 關内藥局
電話 四〇〇

大捷 春 獨得の珈琲とW.F.N

紳士の喫茶店

バツカス
グーベス一號(外子路)
グーベス
平市銀座通り TEL 702

女店員募集

面白く眞面目に安心して働ける給料制度
委細本人お出下され

派遣婦人募集!

一年 令 十八年ヨリ四十五年マデノ婦人
一 寄 宿 設備 完全
一 日 收 賃 同 以上 (食費付)
委細は 平市城山三ノ丸二二武田安左工門方一
平市古泉治町三〇 武田安太郎方
お尋ね下さい

公立花派出婦人會
會主 立花 妙の
東京市洋原區小山町四五六
電話 洋原六三三七番

！に禮御のへ様意得御

パーマメントウエーブ

！今や、世界的流行であります
● 時代の要求するパーマメント
● 今が絶好のチャンス
● 現存維持は、時代に取残されまへう。
御結婚御着付 執後をする御婦人方への
和洋 結髪 最新の美容法を研究し
オゾン美容術 その奥義を
美 爪 術 修得致して参りました。
白赤毛染

水野化粧院

水野 冬子
平市駅前 電話六七八
自宅 電話五二五

魚清自慢のなべ料理

鳥なべ・ちりなべ
よせなべ・ねぎなべ
かきなべ・はもなべ
あんこなべ
出前も迅速に致します

魚清食堂

電話 六三三番

債券 賣買

質物一般 多田井商店

平市 大工町
電話 五九一
振替 仙台一五三九

恐ろしく悪疫防止に
安全、確實な内服ワクチン
お申し込み致します

三共製チフス内服ワクチン

大人 一人分 二〇錢
小兒 八大人分
十五歳以上の方から大人ノ量まで
三共株式會社製品總代理店

西村屋藥局

平市本町二丁目 (電話三番)

高久病院

平市田町 電話五一三番
院長 高久 忠
副院長 赤羽 清
藥局長 佐竹 菊雄
内科 小兒科 外科 花柳病科
耳鼻咽喉科 レントゲン科

内臓外科

エツキス光線
院長 安齋 徹
新設 産婦人科 醫學士 黒澤 廣

安齋醫院

平市田町 電話 四七五

耳鼻咽喉科

大和田醫院

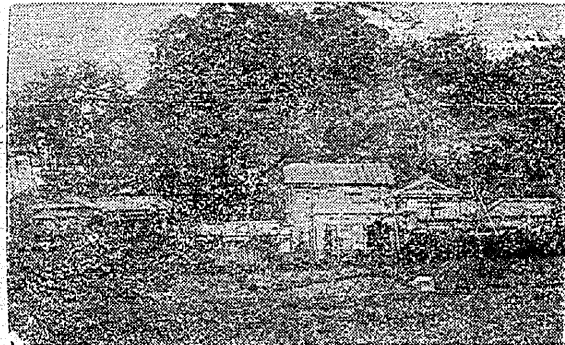
平市南町 (電話一七〇番)
入院自炊の便あり

煉炭 各種 特價販賣

薪炭大暴騰ノ折カラ御家庭ノ經濟燃料トシテ御勵メ致シマス

阿部石炭商店

電話 三十七番



小鳥料理

季節珍味
常磐線湯本驛
鐵道指定旅館
小瀧鑛泉
電話 小名濱三三

祝開館

今井映畫特作東寶提供
海江田讓二・高津愛子
A 平手酒造
問題の映畫東寶PCL特作
東日・大毎連載
B 高川隆・入江たか子
C 東寶PCL作品
エンケンの
どんぐり 頓兵衛
土日曜ハ晝・夜
東寶映畫聚樂館

良人の貞操

今井映畫特作東寶提供
海江田讓二・高津愛子
A 平手酒造
問題の映畫東寶PCL特作
東日・大毎連載
B 高川隆・入江たか子
C 東寶PCL作品
エンケンの
どんぐり 頓兵衛
土日曜ハ晝・夜
東寶映畫聚樂館

東寶映畫聚樂館

何卒御後援の程