



印刷の御用は 株式會社へ 電話六三〇番

遂に來た嚴寒

氷点下十四度

今朝の氣焔 水道の破裂各所に起り 當局修理に轉手古舞

急行列車は

七時間の遅延

北奥一帯を猛吹雪と化した今朝の氣候は別項の如く平地方に於てすら零下十度を越へる影響を蒙つたがこの猛吹雪の襲撃を蒙つた急行列車は、

保健所落成式

二十五日舉行 既報一工費一萬五千餘圓を投じて建設した保健所は、

非常時に備へて

國民登録開始

五十歳未満の各種技術者を網羅 國民登録員法による國民登録はいよいよ本月より着手されるが、

激浪禍から 水揚高激減 淋れた小名濱港

激浪禍から

水揚高激減

新川町上組納税組合では、今九日金三十圓を國防費に賦金したが、

就職兒童に反映した

この非常時色

軍需工場志願が 全員の七割を占む 献金と寄附 平市

魚價は益々高値

イワシは約三倍 お合所も非常時々代 事變が原因する高物價時代は、

放火の原因は

村長との不仲

川部の不祥事件真相判明 犯人は歩兵少尉 者の取調べを行つて、

遺家族と 勇士慰問 船火事

遺家族と

勇士慰問

湯本町國防婦人会では、十一の節日湯本町駐在會を開くことになり、

満蒙開拓の

講習會開催

今日、第一校で 平市及び郡下に於ける青年團の満蒙開拓講習會は、

大和田醫院 耳鼻科専門

メガネ専門の店 玉屋

平署の 武道始め

平署の 武道始め

平署の 武道始め

平署の 武道始め

平署の 武道始め

平署の 武道始め

御會葬御禮

齒科一般

金成醫院

釜屋商店

冬！食慾の時！

冬！食慾の時！

冬！食慾の時！

冬！食慾の時！

愛憎の川

愛憎の川

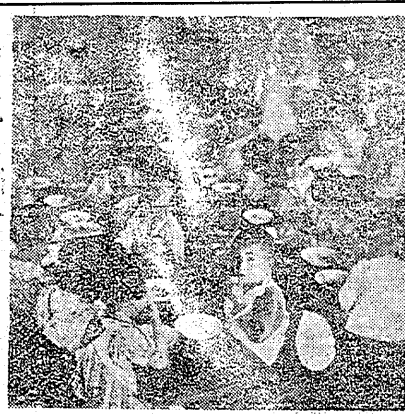
愛憎の川



婦人の自覚が 足りぬ! 竹中きよ子... 現代の女性は、自覚が足りぬ。...



家庭の 養工夫のそ食で 食費欄が助かる 赤字家計簿喜べ!...



日の丸... 赤丸... 白丸... 家庭の健康を守るために...

家庭お料理... 小魚の旨味... アラビヤのサラダ... 野菜類...

都会人... 都会人は、都会の生活に慣れている。...

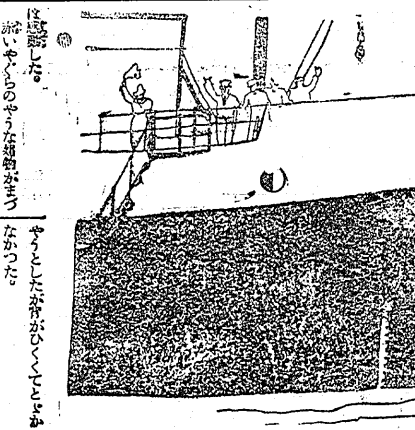
新語と流行語... 「お風呂はいいですね」... 「朝湯はいけません」...

お祝い品賞... 贈り物の方法... 贈り物の選び方... 贈り物の送り方...

お風呂はいいですね... 朝湯はいけません... 入浴時間... 湯温... 湯量...

純毛靴下の耐久力... 純毛靴下の耐久性... 純毛靴下の選び方... 純毛靴下の洗い方...

お風呂はいいですね... 朝湯はいけません... 入浴時間... 湯温... 湯量...



純毛靴下の耐久力... 純毛靴下の耐久性... 純毛靴下の選び方... 純毛靴下の洗い方...

純毛靴下の耐久力... 純毛靴下の耐久性... 純毛靴下の選び方... 純毛靴下の洗い方...

健吉作... 健吉作の作品... 健吉作の経歴... 健吉作の代表作...

お醤油はヤマフル... 福島県平市... 醤油味... 塩... 醤油の選び方...

三井一シク... 三井一シク... 三井一シクのサービス... 三井一シクの店舗情報...

岡田ミルクプラント... 岡田ミルクプラント... 岡田ミルクプラントの製品... 岡田ミルクプラントの店舗情報...

高久病院... 高久病院... 高久病院の診療科目... 高久病院の医師情報...

吉田眼科... 吉田眼科... 吉田眼科の診療科目... 吉田眼科の医師情報...

北川外科... 北川外科... 北川外科の診療科目... 北川外科の医師情報...

平病院... 平病院... 平病院の診療科目... 平病院の医師情報...

中野歯科... 中野歯科... 中野歯科の診療科目... 中野歯科の医師情報...

御料理... 御料理... 御料理のメニュー... 御料理の店舗情報...