

常盤毎日

発行所 平田町75番地
電話 2104-2105
代表 2104-2106

余部酒造
福川酒造貯蔵店
福島県酒造代用字新町

非行少年問題

舟生教諭の調査結果

家庭放任も原因 厳格、不和、小遣不足など

舟生教諭の調査結果によると、非行少年の増加は、家庭の放任、厳格な教育の不足、父子不和、小遣不足などが原因とされている。調査対象は、市内の少年院に収容された少年100名であり、そのうち60%が家庭環境に問題を抱えていることが明らかになった。

舟生教諭は、少年院に収容された少年の多くは、家庭で十分な愛情や指導を受けられていないと指摘している。特に、父親の厳格な教育が不足しているケースが多く見られる。また、父子間の不和や、小遣の不足も、少年の非行を誘発する要因となっている。

舟生教諭は、少年院に収容された少年の多くは、家庭で十分な愛情や指導を受けられていないと指摘している。特に、父親の厳格な教育が不足しているケースが多く見られる。また、父子間の不和や、小遣の不足も、少年の非行を誘発する要因となっている。

全国へ演芸放送会

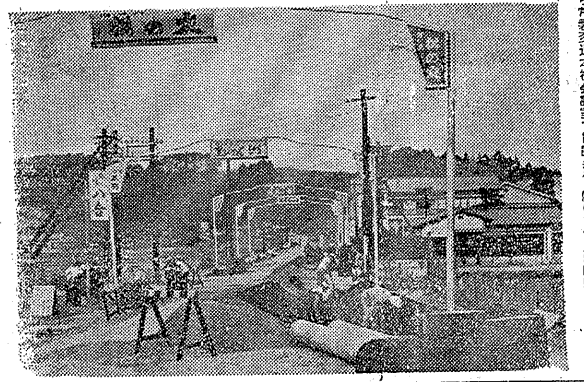
二十周年 記念式十日から行う

演芸放送会は、創立二十周年を記念して、十日から十日までの期間、全国に演芸放送会を開催する。この記念式は、各地の演芸団体の協力を得て、大規模な行事として行われる予定である。

演芸放送会は、全国各地に支部を擁する大規模な演芸団体である。この二十周年記念式は、演芸界の発展と、演芸愛好者の増加を期すものである。記念式は、十日から十日までの期間、各地で開催される予定である。

運賃値上げの機運

バス 理由の説明を要請



バス運賃値上げの機運が濃厚である。バス事業者は理由の説明を要請している。

東京だより



上を向いて歩こう

城山人

上を向いて歩こう、城山人の詩。人生は長い旅である。上を向いて歩こう、希望を持って歩こう。城山人の詩は、多くの人々に励みを与えている。

城山人の詩は、多くの人々に励みを与えている。人生は長い旅である。上を向いて歩こう、希望を持って歩こう。城山人の詩は、多くの人々に励みを与えている。

新採用賃金アップ

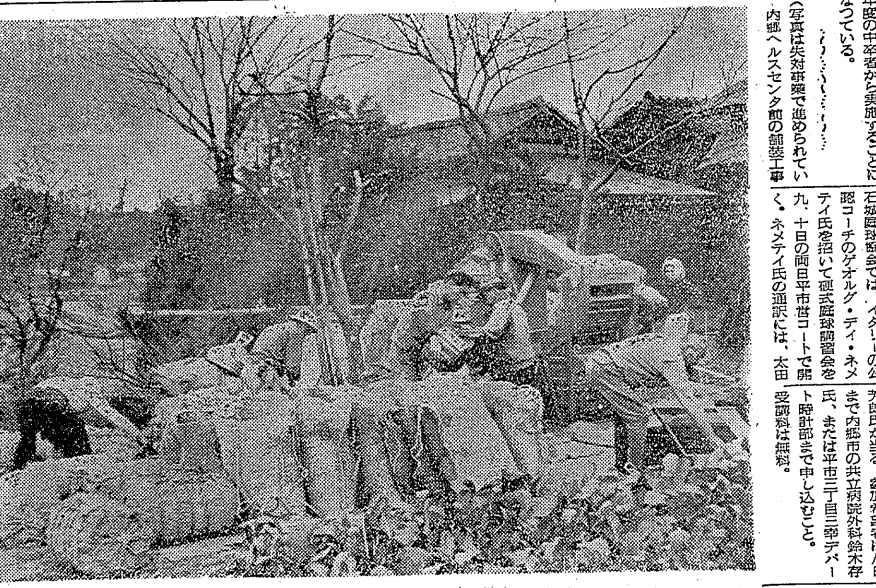
鉄工業 協組 明年実施を決定

鉄工業協会は、協組の新採用賃金をアップすることを決定した。これは、協組の労働者の賃金アップを決定した。これは、協組の労働者の賃金アップを決定した。これは、協組の労働者の賃金アップを決定した。

鉄工業協会は、協組の新採用賃金をアップすることを決定した。これは、協組の労働者の賃金アップを決定した。これは、協組の労働者の賃金アップを決定した。これは、協組の労働者の賃金アップを決定した。

ネメテイ氏招き

硬式庭球の講習会開く



硬式庭球の講習会が開かれました。ネメテイ氏が招かれました。

臨時運行を増発

年末年始の混雑に備え、臨時運行を増発する。年末年始の混雑に備え、臨時運行を増発する。年末年始の混雑に備え、臨時運行を増発する。

次官就任に期待

木村さへ目出度

木村さへが次官に就任するに期待されている。木村さへが次官に就任するに期待されている。木村さへが次官に就任するに期待されている。

木村さへが次官に就任するに期待されている。木村さへが次官に就任するに期待されている。木村さへが次官に就任するに期待されている。

暮れせまる

今、どこの農家も 脱穀に大わらわ

暮れせまる、今、どこの農家も脱穀に大わらわ。農家の脱穀作業が忙しさを表している。

保健の研究発表会

七日、内町小学校で 保健の研究発表会

保健の研究発表会、七日、内町小学校で。保健の研究発表会、七日、内町小学校で。保健の研究発表会、七日、内町小学校で。

例年の通り昭和37年度版

クリスマスカード・新年エハガキ

花札・トランプ・百人一首

当用日記、ポケット日記
自由日記、各種専門家日記

ラッキースタンプ 加盟店

マルトモ書店

平田町四丁目 TEL5011-5013

臨時休業のお知らせ
ロンシャン

12月2日-8日

お客様の日

紳士背広上下 服5割引より

大好評の委仕品発表(一例)

- 紳士純毛背広上下... 10800円を6200円
- 紳士純毛スプリングコート... 8500円を4850円
- 紳士純毛ジャケット... 7200円を3500円
- 紳士皮ジャン... 4850円を3980円
- 紳士半オーダー... 3200円を1780円

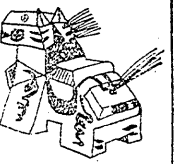
100円お買上毎に素晴らしい品が、つくラッキースタンプ券を連立上げます

洋服のデパート

スズカン

平田町1丁目5711・5712
平田町3丁目5263・5264

文芸



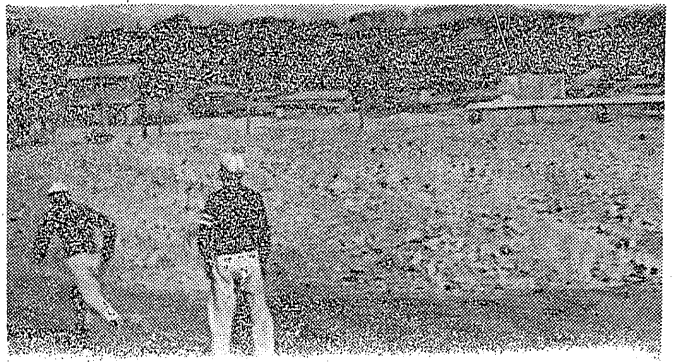
第九回助け合い作文入選作

「小のなたすけ合」
 黄小三年 高橋 俊之

「小のなたすけ合」の作文は、作者の生活環境や心情が、筆を走らすにつれて、自然と表れてくる。その筆致は、幼少ながらも、一種のまとまりとリズムを帯びて、読者の心を捉へていく。これは、作者の生活環境や心情が、筆を走らすにつれて、自然と表れてくる。その筆致は、幼少ながらも、一種のまとまりとリズムを帯びて、読者の心を捉へていく。

水たまりの悩み解消 四ツ中校庭飛鳥組で盛土

四ツ中校庭の飛鳥組は、水たまりの悩みを解消するために、盛土作業を行っている。この作業は、校庭の排水性を向上させ、水たまりの発生を防ぐ効果がある。また、盛土作業は、校庭の土壌を改良し、植物の生育を促進する効果もある。飛鳥組のメンバーは、この作業に積極的に参加し、校庭の環境改善に貢献している。



四ツ中校庭の飛鳥組が盛土作業を行っている様子。

出品の入賞さめる 千五百余点から

第九回助け合い作文入選作の発表式が、昨日(1日)午後、市立第一中学校の体育館で行われた。この発表式には、千五百余点の作品が出品され、そのうち約100点が入賞した。入賞作品は、作者の生活環境や心情が、筆を走らすにつれて、自然と表れてくる。その筆致は、幼少ながらも、一種のまとまりとリズムを帯びて、読者の心を捉へていく。

轢き逃げ逃走中 磯原署で犯人を逮捕

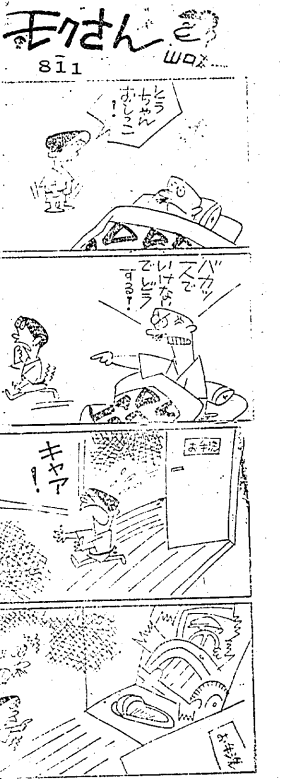
昨日(1日)午後、市立第一中学校の体育館で行われた第九回助け合い作文入選作の発表式。この発表式には、千五百余点の作品が出品され、そのうち約100点が入賞した。入賞作品は、作者の生活環境や心情が、筆を走らすにつれて、自然と表れてくる。その筆致は、幼少ながらも、一種のまとまりとリズムを帯びて、読者の心を捉へていく。

ラジオ 娯楽室

「ラジオ娯楽室」は、毎週土曜日の午後7時から放送される。この番組では、最新の音楽や、人気アーティストのインタビューなどが放送される。また、リスナーからの質問や、音楽に関する雑談なども行われる。この番組は、リスナーにとって、音楽を楽しむための貴重な時間となっている。

第三十四回 課題「そらろ歩き」 竹本喜美太夫作

第三十四回の課題は「そらろ歩き」で、竹本喜美太夫の作品である。この課題は、作者の生活環境や心情が、筆を走らすにつれて、自然と表れてくる。その筆致は、幼少ながらも、一種のまとまりとリズムを帯びて、読者の心を捉へていく。



郵便物ははやめに
 混雑の解消に協力を

郵便物の混雑を解消するために、郵便局では、郵便物の受け取りを早く済ませることを推奨している。また、郵便物の受け取りが遅れた場合は、郵便物の破損や紛失のリスクが高くなる。郵便物の受け取りは、郵便物の受け取りを早く済ませることを推奨している。

NHK第1		ラジオ福島	
7.05 カヨちゃんたいまい	8.00 シヤンヤ馬くん	8.00 シヤンヤ馬くん	8.00 シヤンヤ馬くん
7.15 サルの行方	8.10 花形歌謡	8.10 花形歌謡	8.10 花形歌謡
7.30 土曜の夜のおくじ	8.20 花形歌謡	8.20 花形歌謡	8.20 花形歌謡
8.30 さんち歌謡	8.30 花形歌謡	8.30 花形歌謡	8.30 花形歌謡
9.08 ニュース解説	8.45 花形歌謡	8.45 花形歌謡	8.45 花形歌謡
20 演芸独演会	9.00 花形歌謡	9.00 花形歌謡	9.00 花形歌謡
10.08 スポーツニュース	9.10 花形歌謡	9.10 花形歌謡	9.10 花形歌謡
10 嵐のエアリアル	9.20 花形歌謡	9.20 花形歌謡	9.20 花形歌謡
11.10 来年度減税の審中	9.30 花形歌謡	9.30 花形歌謡	9.30 花形歌謡
30 邦楽文庫	9.45 花形歌謡	9.45 花形歌謡	9.45 花形歌謡

毛糸の宝石
 東洋紡のモント毛糸
 ハシモトヤ糸店
 平市南町 TEL 4315-9

映画欄

「単」出前
 「二九八八」

随筆

「随筆」は、毎週土曜日の午後7時から放送される。この番組では、最新の音楽や、人気アーティストのインタビューなどが放送される。また、リスナーからの質問や、音楽に関する雑談なども行われる。この番組は、リスナーにとって、音楽を楽しむための貴重な時間となっている。

随筆

「随筆」は、毎週土曜日の午後7時から放送される。この番組では、最新の音楽や、人気アーティストのインタビューなどが放送される。また、リスナーからの質問や、音楽に関する雑談なども行われる。この番組は、リスナーにとって、音楽を楽しむための貴重な時間となっている。

**楽しい食事は
レストランパール**

ご宴会・ご集会には
 定評を戴いております

階上ホールを
 ご利用下さい

レストランパール
 平・三田小路3388

**平名物
大坂半蔵**

大坂本舗 平凡 電話 3609

**記念の贈りものは
誠光堂**

誠光堂 TEL 4956

**「単」出前
さかえ**

駅前中央 TEL 2964

松村病院

【診療科目】
 内科、外科、小児科、産科、婦科、皮膚科、泌尿科、眼科、耳鼻科、歯科、放射線科、検査科、薬剤科、理学療法科、作業療法科、言語聴覚科、看護科、診療科、検査科、薬剤科、理学療法科、作業療法科、言語聴覚科、看護科

佐藤輪業

平市南町 電話 4315

B.S. 強化食パン

平市南町 電話 3342

**家具はあるが
贈りものに
あるが**

本店平市南町 電話 2223

**本場
仙合味噌
末広酒店**

平市南町 電話 2690

**佛目
播本屋**

平市新川町 電話 4315

**旅小
三幸デパート**

平市南町 電話 4315

**山一
新田昌病院**

平市南町 電話 4315

**強化食パン
パン**

平市南町 電話 3342

**強化食パン
パン**

平市南町 電話 3342

**銘酒
松吉屋酒造店**

製造元・合資会社 松吉屋酒造店
 平市平野 TEL 2210

☆タクシーのご用命は☆

平	2175
好	2640
好	5372
好	5647

尼子タクシー
 代理取締役 吉田健造

鈴木齒科医院

鈴木 喜政
 平市南町 電話 2958

新田昌病院

平市南町 電話 4315

旅館 よし川

平市南町 電話 3342

**強化食パン
パン**

平市南町 電話 3342