

常盤毎日

発行所
平市田町7番地
常磐毎日新聞社
(電話) 2104-2105番

編集長 宮田 雅夫
社長 宮田 雅夫
副社長 宮田 雅夫
専任記者 宮田 雅夫
記者 宮田 雅夫
通信員 宮田 雅夫
印刷部 宮田 雅夫
発行人 宮田 雅夫

福川酒造吟醸店
福島県喜望峯代田字新町

踏切り調査結果

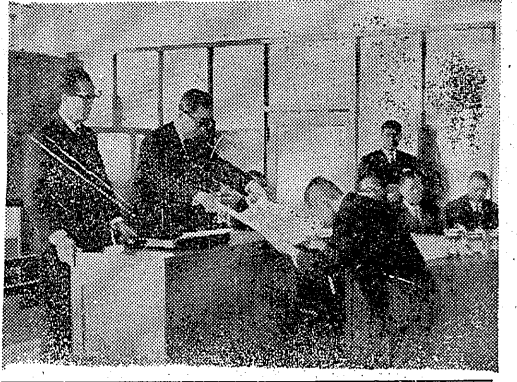
歩行者4カ所で9,437人

遮断は27時間も 交通正味3時間30分

城坂14時間

本市は新築建設部が踏切り調査の結果を発表して、踏切り工事の完了による交通遮断の状況を明らかにした。踏切り工事の完了による交通遮断の時間は、城坂14時間、交通正味3時間30分である。踏切り工事の完了による交通遮断の時間は、城坂14時間、交通正味3時間30分である。

踏切り工事の完了による交通遮断の時間は、城坂14時間、交通正味3時間30分である。



通産 賞の伝達式
昨日商工会議所で行う

通産省が、本市の工業生産の増進に貢献した企業に対して、賞状を授与する伝達式が、昨日(22日)商工会議所で行われた。市長、商工組合長、関係者など約50人が参加した。

授賞された企業は、通産省が選定した。市長、商工組合長、関係者など約50人が参加した。

授賞された企業は、通産省が選定した。市長、商工組合長、関係者など約50人が参加した。

料理予選会
警視庁本部入選、大会入賞



料理予選会
警視庁本部入選、大会入賞

木村氏政務次官に 常磐を観光都市造

木村政務次官は、本市を訪れ、本市の観光開発について意見を述べた。木村氏は、本市を観光都市として発展させるべきであると述べ、観光客の誘致に力を入れるべきであると述べた。

木村氏は、本市を訪れ、本市の観光開発について意見を述べた。木村氏は、本市を観光都市として発展させるべきであると述べ、観光客の誘致に力を入れるべきであると述べた。

木村氏は、本市を訪れ、本市の観光開発について意見を述べた。木村氏は、本市を観光都市として発展させるべきであると述べ、観光客の誘致に力を入れるべきであると述べた。



木村氏政務次官に
常磐を観光都市造

木村氏政務次官は、本市を訪れ、本市の観光開発について意見を述べた。木村氏は、本市を観光都市として発展させるべきであると述べ、観光客の誘致に力を入れるべきであると述べた。

木村氏は、本市を訪れ、本市の観光開発について意見を述べた。木村氏は、本市を観光都市として発展させるべきであると述べ、観光客の誘致に力を入れるべきであると述べた。

木村氏は、本市を訪れ、本市の観光開発について意見を述べた。木村氏は、本市を観光都市として発展させるべきであると述べ、観光客の誘致に力を入れるべきであると述べた。

木村氏政務次官に
常磐を観光都市造

年賀到着30万通

平局アル バイト 65人を動員整理

本市に年賀状が30万通到着した。郵便局は、平局アルバイト65人を動員して整理を行った。郵便局は、平局アルバイト65人を動員して整理を行った。

郵便局は、平局アルバイト65人を動員して整理を行った。郵便局は、平局アルバイト65人を動員して整理を行った。

郵便局は、平局アルバイト65人を動員して整理を行った。郵便局は、平局アルバイト65人を動員して整理を行った。

陳情をらに追打

工専校に地元関係者も上京 誘致に

工業専門学校の誘致に、地元関係者が上京して陳情を行った。関係者は、工業専門学校の誘致に力を入れるべきであると述べた。

工業専門学校の誘致に、地元関係者が上京して陳情を行った。関係者は、工業専門学校の誘致に力を入れるべきであると述べた。

工業専門学校の誘致に、地元関係者が上京して陳情を行った。関係者は、工業専門学校の誘致に力を入れるべきであると述べた。

あすから冬休み

学校は清掃に大わらわ

明日から冬休みが始まる。各学校は清掃活動を行った。各学校は清掃活動を行った。

明日から冬休みが始まる。各学校は清掃活動を行った。各学校は清掃活動を行った。

明日から冬休みが始まる。各学校は清掃活動を行った。各学校は清掃活動を行った。

ヤマハの新車登場!

新発売 250CC

- ヤマハ マフラー 125CC YA5
- ヤマハ マフラー 175CC SCII
- ヤマハ マフラー 600CC MFII
- ヤマハ 最新機ポート各組
- ラビットスクーター 600CC スターレット

各販売店へご用命下さい

小型二、三、四輪整備工場
約得店 平自動車工業株式会社 内本市小島町 TEL: 250-3811, 3812

クリーニング

洗・張・防水

小松崎

平路町 電話3343

忘年会・新年会は!!

新設されたカキカのホールと 御定めの上なるべく早めにお申し込み下さいませ 御予約は如何様にも御相談に応じます

バーテイ クラサ会 一般会合

レストラン カキカ

平市田町 TEL: 2250-5467

施設の見りに恵み

サンタお婆さん申込み

趣味の本業 眼鏡装身具

アクセサリ

ラッキースタンプ加盟店

めがねの 松本

平市3丁目 電話3951

新築南店

支店

田町 ひかり座前

伊東食堂

本店 平路町 電話3022 店主 伊東 典

お正月の家庭用品には

楽しく遊べる

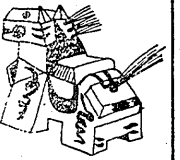
大黒風呂釜 (10年保証付)

■年中通し上り時間

- 大型 18分-20分 25分-30分
- 中型 25分-30分 30分-40分
- 小型 35分-40分

■本館 大黒釜 渡辺工業所 正月町19 電話4583

芸 文



「アンデルセン」を読んで

平四小六年 福田 美さ子

アンデルセンの童話「人魚姫」は、美しい人魚姫が王子と恋をし、王子と結婚するために、母の命を犠牲にして泡沫の泡になってしまった話です。

私はこの話を初めて読んだとき、人魚姫の美しい姿と王子との恋に感動しました。でも、よく読んでみると、人魚姫は王子を愛するだけでなく、自分の命を犠牲にする覚悟も持っていました。

私は人魚姫のように、自分の夢を叶えるために努力し、時には犠牲を払ってでも目標を達成したいです。

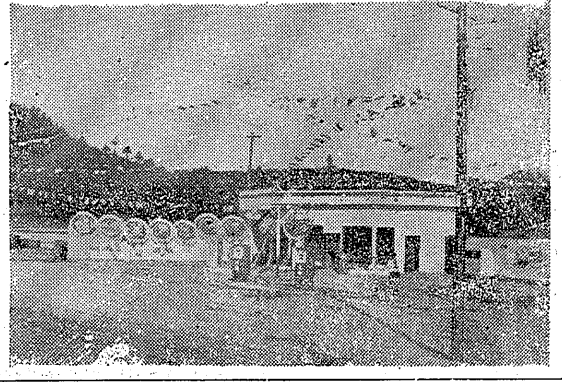
浮かび上る逢瀬滝

林道開発明年着手

逢瀬滝は、平野町と山形県との境界に位置する美しい自然景観です。この滝を観光地として開発するため、平野町は来年、逢瀬滝林道を開発する予定です。

この林道は、逢瀬滝の周辺を結ぶ長さ約1.5キロメートルの道です。道幅は約4メートルで、舗装はしません。また、道の両側に柵を設置し、安全を確保します。

開発は、今年12月に着工し、来年3月に完了予定です。完成後は、観光客のアクセスが容易になり、逢瀬滝の観光価値がさらに高まる見込みです。



逢瀬滝の雄姿。左は山形県、右は平野町にまたがる。写真は平野町側から撮影された。

一棟を全焼

原因はシャフトの過熱

平野町平野一丁目、平野町立第一小学校の校舎が、22日午後11時30分頃、原因不明の火災で全焼した。火災は、校舎のシャフトが過熱したことが原因と見られる。

火災発生時、校舎内には児童がいない状態であった。火災発生後、消防隊が駆けつけ、火を消した。焼けた校舎は、現在、瓦礫の山と化している。

消防署は、火災の原因を調査中である。シャフトの過熱が原因と見られるが、具体的な原因はまだ不明である。

進学父兄と懇談会

四倉中学校で

四倉中学校で、進学父兄と懇談会が開かれた。懇談会は、22日午後7時から9時30分まで、四倉中学校の体育館で行われた。

懇談会には、保護者約100名、教職員約30名が参加した。懇談会の内容は、進学に関する相談、学校の様子、進路指導などについて行われた。

校長は、保護者の協力をお願いし、学校が最善の対応をすることを約束した。また、保護者からも、学校への要望や意見が述べられた。

百日セキ断然多い

警城市伝染病発生調へ

警城市で、百日咳の発生が断然多いとされている。警城市保健所は、この状況を調査し、発生原因を明らかにしようとしている。

百日咳は、咳が続く病気である。特に乳幼児に多い病気である。警城市では、今年10月から12月にかけて、百日咳の発生が急増している。

保健所は、発生原因を調査するために、発生した家庭を訪問し、状況を調査している。また、発生防止のための対策も検討している。

満場一致で採択

勿来市 立体交差の新設案

勿来市で、立体交差の新設案が、市議会によって満場一致で採択された。この新設案は、交通安全の向上と交通渋滞の解消を目的としている。

新設案は、勿来市役所前交差点に設置される。新設案の内容は、交差点の幅員を拡張し、立体交差を設置することである。

市議会は、この新設案を、今年12月22日の定例会で採択した。採択後、建設費の概算や工事の進捗状況などを調査することになった。

完全給食へ

市内七校に実施計画 内郷市教委で

内郷市教育委員会では、市内七校に完全給食を実施する計画を立てている。完全給食とは、朝から晩まで学校で食事を摂る制度である。

完全給食を実施する学校は、市内七校である。完全給食の実施は、今年12月23日から開始される。

完全給食の実施により、児童の栄養状態が向上し、健康増進が期待される。また、保護者の負担も軽減される見込みである。

江名コタツの不始末で

江名コタツの不始末で、市内で騒動が起きている。江名コタツは、市内で複数の店舗を営んでいるが、最近、不始末が相次いでいる。

江名コタツの不始末とは、従業員への不当な扱いや、顧客への迷惑行為などである。この不始末により、市内で騒動が起きている。

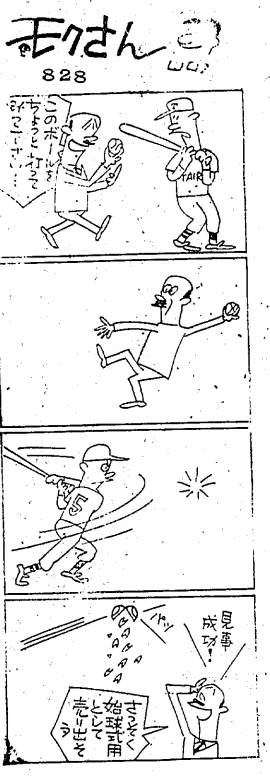
市内の住民は、江名コタツの不始末を強く非難している。また、江名コタツの不始末を調査し、適切な対応を求められている。

ラジオ 娯楽室

ラジオの娯楽室では、最新の音楽や番組を紹介しています。ラジオの娯楽室は、毎週土曜日放送されています。

ラジオの娯楽室では、最新の音楽や番組を紹介しています。また、リスナーからの質問にも答えています。

ラジオの娯楽室は、毎週土曜日放送されています。放送時間は、午後7時から9時です。



NHK第1

6.30	カミヤマンたいだい
7.15	名局ローカル
7.30	ニュースハイライト
8.00	土曜の夜のめぐり
8.30	とんち
9.00	演芸劇場
9.30	大冒険
10.00	放送局の裏
10.30	選挙情報
11.00	選挙情報
11.30	選挙情報

NHK

6.10	ホームラン教室
6.30	スポーツクラブ
7.15	バス
7.30	あなたが選ぶ
8.00	講談
8.30	ドラマ
9.00	テレビ
9.30	あまのこ

41,470人 平市の有権者総数

平市の有権者総数が41,470人と発表された。この数字は、今年12月1日現在の数字である。

有権者総数は、年齢や性別によって異なる。有権者総数の増加は、平市の人口増加を示している。

平市では、有権者総数の増加に伴って、選挙区の変更も検討されている。また、選挙の公正さを確保するための対策も検討されている。

ふとんのお手入れは

◇モシモン2422番へ...◇お問い合わせは

◇緊急対応してお届けいたします

ふとんのスズキ 平市新川町 電話2422

松村病院

内科、外科、小児科、産科、皮膚科、泌尿科、眼科、耳鼻科、歯科、放射線科、検査科、薬剤科、理学療法科、作業療法科、看護科、診療科

院長 松村 隆

副院長 松村 隆

〒980-0111 平野町新川町二丁目

B.S.チャンピオン

ホンダベンリー、スーパーカブ

平野町新川町二丁目

ワタナベ

あなたの人がらが

平野町六丁目 電話4732

平ヶ原 後節

12月 23.24.25日

発走 12時

豪華 大橋 若松 能松 社

第三部の豪華は湯本商店会の連合売出しの招待興業のため一般の方の入場は出来ません

会場整理のため各地での前売券は発売してありません 当日会場入口で当日券を発行いたします

第一(部)は午後7時(開演)の指図は平野町新川町の湯本商店会にて発行していただきます

第二(部)は午後9時(開演)の指図は平野町新川町の湯本商店会にて発行していただきます

平野町新川町二丁目 TEL. 3547

松村病院

内科、外科、小児科、産科、皮膚科、泌尿科、眼科、耳鼻科、歯科、放射線科、検査科、薬剤科、理学療法科、作業療法科、看護科、診療科

院長 松村 隆

副院長 松村 隆

〒980-0111 平野町新川町二丁目

婚礼家具

伊東家具店

平野町新川町二丁目

草野質店

平野町新川町二丁目

風呂敷

タイル

馬目染工場

平野町新川町二丁目

強化食パン

平野町五丁目 電話3342

草野質店

平野町新川町二丁目

ワタナベ

あなたの人がらが

平野町六丁目 電話4732

タクシーの二用命は

平野町五丁目 電話3342

草野質店

平野町新川町二丁目

海を渡る

清水屋

あはたの清酒

平野町新川町二丁目