

常磐毎日

発行所 平市中田町76番地
電話 2104-2106

叶産婦人科

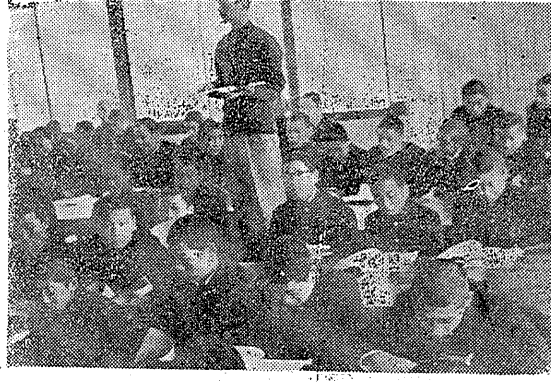
「叶」は、母の健康と、子の健康を第一とする。母の健康を第一とする。母の健康を第一とする。

三年生職業指導

中野教諭に父兄感謝

四倉中校 職業指導科 中野教諭の指導により、三年生が職業指導の成果を発表した。父兄から感謝状が送られた。

職業指導科の中野教諭は、三年生の職業指導に努め、その成果を発表した。父兄から感謝状が送られた。感謝状には、中野教諭の指導による職業指導の成果が記されている。



戸締り不完全400戸

常磐署 防犯診断の結果

常磐署が防犯診断の結果、戸締り不完全な家屋が400戸あることが判明した。防犯対策の徹底が求められる。

常磐署が防犯診断の結果、戸締り不完全な家屋が400戸あることが判明した。防犯対策の徹底が求められる。

川前消防団に局長賞

草野一夫氏にあす前橋営林局で表彰式

川前消防団の草野一夫氏が、あす前橋営林局で局長賞を受賞する。草野氏は消防活動に多大の貢献をした。

川前消防団の草野一夫氏が、あす前橋営林局で局長賞を受賞する。草野氏は消防活動に多大の貢献をした。

あすから就職斡旋

職安四十四中学生を

あすから就職斡旋の活動が始まる。職安が四十四名の中学生を斡旋する。

あすから就職斡旋の活動が始まる。職安が四十四名の中学生を斡旋する。

大谷石

大谷石の産地。大谷石は建築材料として広く利用されている。

大谷石の産地。大谷石は建築材料として広く利用されている。

急行バスを實現

常磐 増強へ一歩踏み出す

急行バスを實現するための準備が進んでいる。常磐線に増強の一歩が踏み出された。

急行バスを實現するための準備が進んでいる。常磐線に増強の一歩が踏み出された。

道は譲り合ひべし

工事場の旗振り一言

工事現場での交通規制について、道は譲り合ひべしというメッセージが旗振りに込められている。

工事現場での交通規制について、道は譲り合ひべしというメッセージが旗振りに込められている。

道路下に転落重傷

道路下を歩いていた歩行者が重傷を負った

道路下を歩いていた歩行者が、道路に転落し重傷を負った。道路の安全対策が求められる。

道路下を歩いていた歩行者が、道路に転落し重傷を負った。道路の安全対策が求められる。

芸妓さんが民謡を勉強

平芸技組合で民謡を勉強している

芸妓さんが民謡を勉強している。平芸技組合で民謡の勉強会が行われている。

芸妓さんが民謡を勉強している。平芸技組合で民謡の勉強会が行われている。

湯本の殺人に判決

湯本の殺人事件に判決が出た

湯本の殺人事件に判決が出た。被告人は有罪と認められた。

湯本の殺人事件に判決が出た。被告人は有罪と認められた。

カマは田中

田中氏の事件に関する情報

田中氏の事件に関する情報が公開された。事件の詳細が明らかになった。

田中氏の事件に関する情報が公開された。事件の詳細が明らかになった。

千葉英一氏

千葉英一氏の経歴や活動に関する情報

千葉英一氏の経歴や活動に関する情報が公開された。千葉氏は多くの功績を残している。

千葉英一氏の経歴や活動に関する情報が公開された。千葉氏は多くの功績を残している。

大黒屋

休日のお知らせ
明日(1月31日)は売出し準備のため休業させていただきます。

珍珠とバーで出すオツマミ

大黒屋のオツマミは、珍珠とバーで出す。新鮮な食材を使用したオツマミが人気です。

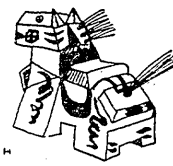
祝三和村役場庁舎新築落成 11月30日

設計監理 大井 勇 (一級建築士) 平市中田町 電2994

施工者 山木工業株式会社
取締役社長 志賀 久太郎
本社 平市中田町48-1 電6720
営業所 平市中高久字八幡86 電(高久)3 (自宅製材工場)

三和村役場
副市長 阿部 卓
議長 阿部 卓
副議長 阿部 卓
議員 阿部 卓

文芸



「ヴィネガーさん」を読んで

小名浜東小六年 大和田 知久

「ヴィネガーさん」は、作者の生活の断片を集めて描かれた、生々しい小説である。作者の筆は、鋭く、そして、温かい。読者は、作者の心の奥まで、覗きこむことができる。この小説は、現代の小説の傑作の一つである。作者の描く人物は、それぞれに個性があり、生き生きと動いている。読者は、この小説を通じて、人間の心の奥底まで、覗きこむことができる。作者の筆は、鋭く、そして、温かい。読者は、作者の心の奥まで、覗きこむことができる。この小説は、現代の小説の傑作の一つである。

愛のモチ代募る

助け合い同僚袋配つて

「モチ代」は、同僚や友人の助け合いを募るための活動である。これは、現代社会において、互いに助け合うことの重要性を示している。モチ代は、同僚や友人の助け合いを募るための活動である。これは、現代社会において、互いに助け合うことの重要性を示している。

貯蓄増強の作文

推進委一般から募集

貯蓄増強の作文コンクールは、一般から募集されている。これは、貯蓄の重要性を広く知らしめるための活動である。作文コンクールは、一般から募集されている。これは、貯蓄の重要性を広く知らしめるための活動である。

湯の岳に牧場開設

乳、役肉牛二百頭を導入

湯の岳に新しい牧場が開設された。この牧場には、乳牛と肉牛の合計二百頭が導入された。これは、地域の畜産振興に大きく貢献するであろう。新しい牧場が開設された。この牧場には、乳牛と肉牛の合計二百頭が導入された。これは、地域の畜産振興に大きく貢献するであろう。

ヘルスセンター

常磐市でも計画

温泉利用で客寄せ策

常磐市でもヘルスセンターの計画が進んでいる。これは、温泉を利用して観光客を呼び寄せるための策である。ヘルスセンターの計画が進んでいる。これは、温泉を利用して観光客を呼び寄せるための策である。

水工工事

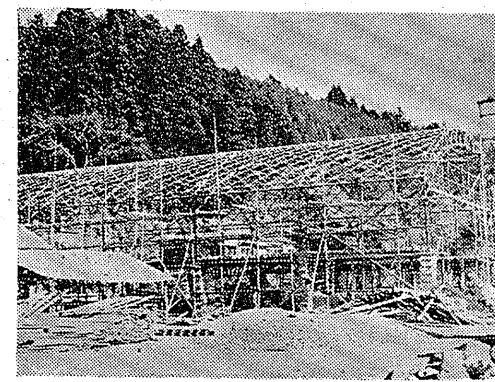
山崎

山崎地区の水工工事の進捗が報告されている。これは、地域の水利設備の整備に大きく貢献するであろう。水工工事の進捗が報告されている。これは、地域の水利設備の整備に大きく貢献するであろう。

完成急ぐ 屋体

沢渡 中津

沢渡地区の屋体建設が急がれている。これは、地域の発展に大きく貢献するであろう。屋体建設が急がれている。これは、地域の発展に大きく貢献するであろう。



沢渡地区の屋体建設の様子。

死の炭の講

演と映画会

「死の炭の講」の演劇と映画会が行われた。これは、地域の文化振興に大きく貢献するであろう。演劇と映画会が行われた。これは、地域の文化振興に大きく貢献するであろう。



読書の楽しさを伝えるイラスト。

ラジオ 娯楽室

「ラジオ」

ラジオ娯楽室の番組表が発表された。これは、リスナーの楽しみを大きく広げるであろう。ラジオ娯楽室の番組表が発表された。これは、リスナーの楽しみを大きく広げるであろう。

NHK第1

- 6.05 そのイブにすわれ
- 7.15 ニュースハイライト
- 8.00 放送済録音
- 9.10 ニュース
- 10.10 池田総理東洋演説
- 11.10 くらしと香地

ラジオ 福島

- 6.00 ジャパン風
- 7.15 アイ・ジュー
- 8.00 犯人を捕ま
- 9.00 平凡アワー
- 10.05 連続演劇
- 11.05 宮本武蔵

朝

- 5.05 新聞に答えて
- 6.15 朝の音楽
- 7.15 朝の新聞
- 8.05 朝の音楽
- 9.05 今日のパラ

NHK

- 6.00 あすをつける
- 7.20 パス通り
- 9.30 世界カメラ訪問

家具はあるが

御婚礼に贈りものに **あるが**

本庄市 電話 22333

マルシチ醤油

お食事がおいしくなる... マルシチ!!

丸山 電話 2422

菅野碁盤店

碁盤・碁石 将棋盤・将棋駒

丸山 電話 2422

四倉町産業文化祭

農林水産館、商業館、厚生館

丸山 電話 2422

急募

男女事務員 若干名

丸山 電話 2422

大河内病院

診療科目: 小児科、外科、内科、整形外科、理学療法科

丸山 電話 2422

毛糸の宝石

東洋紡のダイヤモンド毛糸

丸山 電話 2422

ふとんのお手入れは

ふとんのスズキ

丸山 電話 2422

さくらマイル

日東商会

丸山 電話 2422

時計

常盤屋時計店

丸山 電話 2422

時計

常盤屋時計店

丸山 電話 2422

バス時間の改正についてお知らせ

長年改正を要望せられて居りましたバス時刻も、色々の事情で延び延びとなつて居りましたが今回バス協議会の発足を機会として、来る十二月五日より一部改正を致す事になりましたので御案内申し上げます。

改正の主なる路線

- 一、勿来ー平一四倉線（直通バス運転）（六舟園道運転）
- 一、四倉発午前時五分 午後三時五分 勿来発 五時五分 二〇分置発車
- 一、湯本上ー遠野ー植田線（直通バス運転）
- 一、平一赤井廻り小川ー平窪廻りー平
- 一、平一夏井支所一五反一四倉線（延長）
- 一、富岡一浪江一小高ー原町（直通バス運転）

急行バスの運転開始

通勤通学者の御便利の為左記の通り急行便を新設致しました

（料金は変わりありません）

- 急行バス停留所
- 一、勿来ー平間 所要時間（五十分）
- 一、平間前ー三丁目税務署前ー労災病院 共立病院ー内郷駅前
- 一、八仙橋ー石畑踏切
- 一、園道交又点（金山、植田農協前、上中田（呉沢）、勿来市役所前、勿来駅前
- 一、平一小名浜間所要時間（四十分）
- 一、小名浜線 住吉、水素前、市役所入口、小名浜待合所

一、多少の改正をした路線

- 一、片浜循環線（二十分置八仙廻り）（平小名浜線（二十分置）好間線、平一四倉（旧園道廻り）新町線、宮、高野線
- 一、その他各ローカル線に多少変更があります

平市 菱川町三
常磐交通自動車株式会社