



常盤毎日 発行所 平田町75番地 電話 2188番

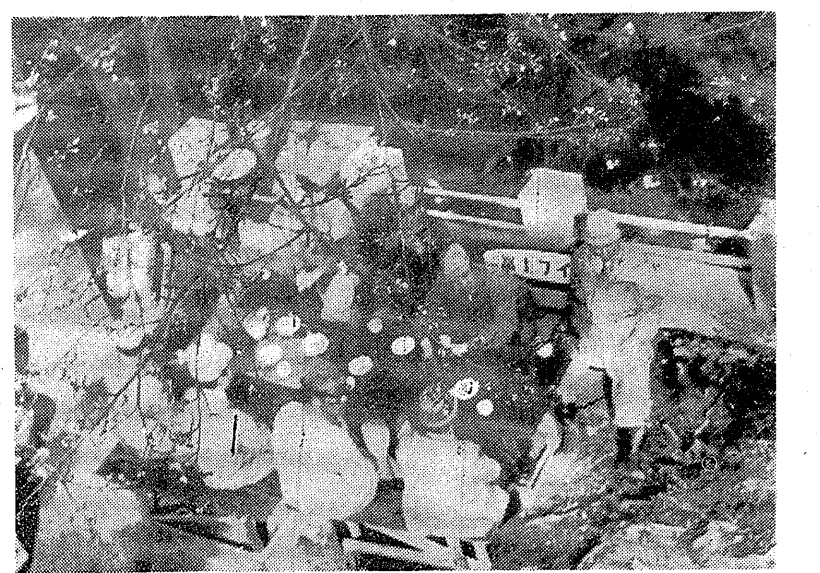
「明日」北の風吹きたる 平田町 今晩の夜は静か 明日の朝は静か

「明日」北の風吹きたる 平田町 今晩の夜は静か 明日の朝は静か

「明日」北の風吹きたる 平田町 今晩の夜は静か 明日の朝は静か

「明日」北の風吹きたる 平田町 今晩の夜は静か 明日の朝は静か

さくらにわかに咲き出す 松が岡はあすから不夜城



「平さくらまつり」は一日から始まり、二日の第一日はまだ咲きはじめ、松が岡公園など周辺の桜が約千人が押しかけ「さくら花」の咲くのを待ちわびていた。

「さくらまつり」は一日から始まり、二日の第一日はまだ咲きはじめ、松が岡公園など周辺の桜が約千人が押しかけ「さくら花」の咲くのを待ちわびていた。

「さくらまつり」は一日から始まり、二日の第一日はまだ咲きはじめ、松が岡公園など周辺の桜が約千人が押しかけ「さくら花」の咲くのを待ちわびていた。

「さくらまつり」は一日から始まり、二日の第一日はまだ咲きはじめ、松が岡公園など周辺の桜が約千人が押しかけ「さくら花」の咲くのを待ちわびていた。

「さくらまつり」は一日から始まり、二日の第一日はまだ咲きはじめ、松が岡公園など周辺の桜が約千人が押しかけ「さくら花」の咲くのを待ちわびていた。

三ツ巴の選挙戦 市長選 ヤマの動きがカギ

三ツ巴の選挙戦 市長選 ヤマの動きがカギ

三ツ巴の選挙戦 市長選 ヤマの動きがカギ

三ツ巴の選挙戦 市長選 ヤマの動きがカギ

三ツ巴の選挙戦 市長選 ヤマの動きがカギ

三ツ巴の選挙戦 市長選 ヤマの動きがカギ

飯野文書など調査 東北大学教授ら一行が

飯野文書など調査 東北大学教授ら一行が

飯野文書など調査 東北大学教授ら一行が

飯野文書など調査 東北大学教授ら一行が

飯野文書など調査 東北大学教授ら一行が

飯野文書など調査 東北大学教授ら一行が

参加30を越すか 平の広告カーニバル

奥地林の開発に主力 平営林署 造林計画など決る



橋幸夫君の巻

橋幸夫君の巻

橋幸夫君の巻

求人希望の三倍 中卒今年就職白書

求人希望の三倍 中卒今年就職白書

求人希望の三倍 中卒今年就職白書

求人希望の三倍 中卒今年就職白書

バイクなど盗む 放浪癖の中学生が

バイクなど盗む 放浪癖の中学生が

バイクなど盗む 放浪癖の中学生が

バイクなど盗む 放浪癖の中学生が

別れ話から逆上 老人、女に重傷負わす

別れ話から逆上 老人、女に重傷負わす

別れ話から逆上 老人、女に重傷負わす

別れ話から逆上 老人、女に重傷負わす

平の奨学生決る

平の奨学生決る

平の奨学生決る

平の奨学生決る

警戒 入警

警戒 入警

警戒 入警

警戒 入警

夜間専用の窓口を設置 平郵便局正面入口に

夜間専用の窓口を設置 平郵便局正面入口に

第六段最中

吾酒屋まるさ

前田医院

平宅地建物取引所

大かつ

金成医院

伊東家具店

御婚礼家具一式

藤越

平郵便局

### 平公民館の充実

#### 各種学級の充実

#### 平公民館の事業計画

平公民館の二十六年度事業計画が、四月三日の理事会で、承認された。本年度は、公民館の施設の充実と、社会教育の推進を主要目的とし、各種学級の充実と、市民生活の向上を主要目的とする。また、市民生活の向上を促進するため、各種市民生活講座、市民生活クラブ、市民生活グループ等の設置を計画している。

公民館の施設は、市民生活センターとして、市民生活の中心となる。本年度は、市民生活センターの施設を、市民生活センター、市民生活クラブ、市民生活グループ等の設置を計画している。

市民生活センターの施設は、市民生活センター、市民生活クラブ、市民生活グループ等の設置を計画している。

#### NHK第1 [今] ラジオ福島

6.05	アルタイをこえて	6.00	あはれ剣法
7.15	今日の国会から	7.30	フクチヤン
8.00	今日の国会から	8.00	フクチヤン
8.15	今日の国会から	8.30	フクチヤン
8.30	今日の国会から	9.00	フクチヤン
8.45	今日の国会から	9.15	フクチヤン
9.00	今日の国会から	9.30	フクチヤン
9.15	今日の国会から	9.45	フクチヤン
9.30	今日の国会から	10.00	フクチヤン
9.45	今日の国会から	10.15	フクチヤン
10.00	今日の国会から	10.30	フクチヤン
10.15	今日の国会から	10.45	フクチヤン
10.30	今日の国会から	11.00	フクチヤン
10.45	今日の国会から	11.15	フクチヤン
11.00	今日の国会から	11.30	フクチヤン

【明】朝

5.05	早起き鳥	5.00	今日も元気
5.15	早起き鳥	5.30	今日も元気
5.30	早起き鳥	5.45	今日も元気
5.45	早起き鳥	6.00	今日も元気
6.00	早起き鳥	6.15	今日も元気
6.15	早起き鳥	6.30	今日も元気
6.30	早起き鳥	6.45	今日も元気
6.45	早起き鳥	7.00	今日も元気
7.00	早起き鳥	7.15	今日も元気
7.15	早起き鳥	7.30	今日も元気
7.30	早起き鳥	7.45	今日も元気
7.45	早起き鳥	8.00	今日も元気
8.00	早起き鳥	8.15	今日も元気
8.15	早起き鳥	8.30	今日も元気
8.30	早起き鳥	8.45	今日も元気
8.45	早起き鳥	9.00	今日も元気

#### NHK [今] テレビ

6.00	あすをこける鐘	8.00	歌謡ライブ中継
6.15	あすをこける鐘	8.15	歌謡ライブ中継
6.30	あすをこける鐘	8.30	歌謡ライブ中継
6.45	あすをこける鐘	8.45	歌謡ライブ中継
7.00	あすをこける鐘	9.00	歌謡ライブ中継
7.15	あすをこける鐘	9.15	歌謡ライブ中継
7.30	あすをこける鐘	9.30	歌謡ライブ中継

### 佛具 市川本橋

平市舞子の海の家など、使用料一割値上

採血予定

三十二年の

平市舞子の海の家など、使用料一割値上

採血予定

三十二年の

### 佛具 市川本橋

平市舞子の海の家など、使用料一割値上

採血予定

三十二年の

平市舞子の海の家など、使用料一割値上

採血予定

三十二年の

### 各種学級の充実

### 平公民館の事業計画

平公民館の二十六年度事業計画が、四月三日の理事会で、承認された。本年度は、公民館の施設の充実と、社会教育の推進を主要目的とし、各種学級の充実と、市民生活の向上を主要目的とする。また、市民生活の向上を促進するため、各種市民生活講座、市民生活クラブ、市民生活グループ等の設置を計画している。

公民館の施設は、市民生活センターとして、市民生活の中心となる。本年度は、市民生活センターの施設を、市民生活センター、市民生活クラブ、市民生活グループ等の設置を計画している。

市民生活センターの施設は、市民生活センター、市民生活クラブ、市民生活グループ等の設置を計画している。

### 平市舞子の海の家など、使用料一割値上

### 採血予定

### 三十二年の

平市舞子の海の家など、使用料一割値上

採血予定

三十二年の

### 「車輪の下」を読んで

### 小名一三 柳沼節子

「車輪の下」は、作者の自伝的要素が強く、読者にとって身近な存在である。作者の生活体験が、物語の骨幹を支えている。この作品は、作者の人間性や社会観を、鮮やかに描き出している。

作者は、主人公の苦悩や葛藤を、淡くながらも力強く描き出している。読者は、主人公の運命に共感し、作者の人間性に感動するだろう。

### みだれ髪

### 死して貰く女のまこと

みだれ髪

死して貰く女のまこと

### みだれ髪

### 死して貰く女のまこと

みだれ髪

死して貰く女のまこと

### 平山

### 後節4月8.9.10日

平山

後節4月8.9.10日

### 平山

### 後節4月8.9.10日

平山

後節4月8.9.10日

### 赤穂浪士

赤穂浪士

### 赤穂浪士

赤穂浪士

### 赤穂浪士

赤穂浪士

### 赤穂浪士

赤穂浪士