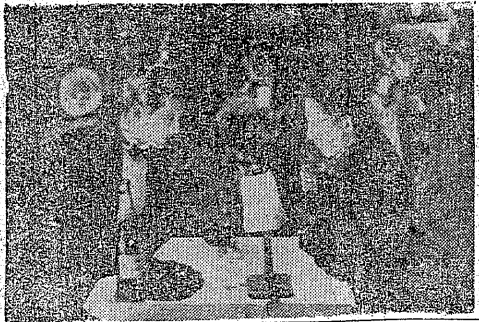


林 説
色 洞 講 (二)
炊 骨 庵

戀よ戀われ中空になすなる、清元に於ける二三を舉
戀・戀風の來ては袂にかけて見るとお半長右工門の
いもつれ思ふ中をば吹き道行思案餘、お三茂兵衛の
分くる花に嵐の狂いてし由絲の唇歌、お俊傳兵衛の
心そぞろに何處とも道行其噂櫻色時、小菊傳兵衛の
く人に事問へど、岩せく糸の五月雨、小紫權八の其
水と我が胸と、碎けて落小唄夢廓、浦里時次郎の明
る涙には片敷く袖の片思鳥花濡衣、お染久松の道行
ひ姿も何時か亂れ髪、誰浮時鷗等々々、此の外近松
が取り上げてゆこうとも門左工門の淨瑠璃にしても
葉種の畑に狂ふ蝶、翅交長唄にしても小歌、歌澤
して羨まし野邊の陽炎春 端歌の類に至る迄、更らに
草を……
之れは清元にある保名狂亂一つとして戀愛的情趣を内
の一節であるが昔しから戀容に持たないものがない程で
愛を主題として唄つた歌詞 戀愛は歌であり詩である事
が非常に多く其の殆んどを一面的解釋から見ても間違
部が戀愛の姿を取り入れて つては居ないと思ふ
ゐると言つても良い程であ

…日活作品…
激 流
原作……三上於菟吉
監督……村田 實



主演 高木永二、小杉 勇
岡田時彦、入江 隆子
中野英治、夏川 静江

同じ父の子でありながら風貌、性格、教育、人生觀それ等が根底から違つてゐる兄弟がある
兄……恭 太郎
弟……專 助
此の二人の間に蝶子と云ふ美ばうと均整のそれた肉體の所有者がある彼女の周圍には金と誘惑と愛情が渦巻いてゐる、專助は彼女に囁いた、彼女は專助の唇から兄恭太郎の手に抱かれた弟は失戀の強酒をあほるとして玉井の魔窟からお初と云ふ娘を救つた彼が安宿の一室に寝む時專助の枕邊に尋ねたのはお初であつた外には白い雪が降る
—(近日平鋪上映)—

祝創刊

石城銀行組合

椅子とテーブル

家具一式製造

丸ほん

三丁目 電三五九番
月見町工場 電七二三番

祝創刊

大谷時計店

平・三丁目
電話一九番

祝創刊

平看護婦會

清野キヨ

平南町
電話二〇七番

祝創刊

大和田與平

祝創刊

堀江工業株式會社

江口忠一