

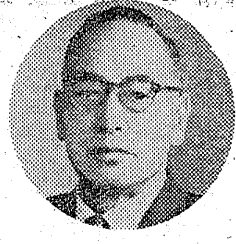


発行所 平市田町75番地 常磐毎日新聞社 代電 2104・2105番

婦人洋品 ひまわり 平市並木通り 電5503

# 事業予算など承認

## 会長に大和田氏再選



常磐地方市町村合併促進協議会(会長大和田平市長)の総会は、二日午後一時半から平市公会堂に開かれ、十四市町村代表九十八人が集って開いた。会議は先づ大和田会長があいさつ、知事代理の小林農務所長が「新年度市建設促進のため円満な早期合併を希望する」と要請したあと、各部委員会がこれまでの経過を報告、新年度の予算六百八十九万七千円などを原案通り決めた。また副会長の増員なら規約の一部を改正、大和田会長を再選、副会長に赤津米市長、三代磐城市長、磯野常磐市長、沼田内郷市長、大滝好尚議長、坂本初米議長、坂本七氏を選任した。

### フランキー 堺招く

平青年会所

平青年会所の三月例会は創立三周年を記念五日午後五時半から平市二目的クラブで開く。当日はゲストスピーカーとしてフランキー堺が特別参加する予定になっている。

### 平婦人部の 結成会

自民石城支部

自民石城支部の平婦人部結成大会は七日午後一時から平市田町いわき民報ホールで開く。四日は婦人党員百人のほか、斉藤邦吉、山下春江両代議士、平婦人部長栗山ひで代議士が出席する。

### 被災者へ 舞品贈る

内郷市は一日未明にけ出された白水町入山四三、炭鉱員加藤誠一さん(四十六)世帯に各五千円、市社協で各千円、日赤内郷市地区で各毛布一枚を贈った。



# スポーツ殿堂建設

## 新年度に予算を計上

警城市は市民の体育向上をはかるため「スポーツの殿堂」を建設することになり、新年度予算に建設費二千三百万円を計上する。

### 建設びよう打ちの講習会

警城市は市民の体育向上をはかるため「スポーツの殿堂」を建設することになり、新年度予算に建設費二千三百万円を計上する。講習会には▽空包の取り扱い▽消費▽銃の所得▽安全操作▽空射など講習は警石城事務所や黒石城事務所九日午後一時から平市いわき民報ホールで建設びよう打ち講習会を開く。

### 新川の柳も 芽をふく

新川の柳がいつの間にか芽をふく。まだ冷たい川風にゆらゆらと揺れる柳が、春の訪れを告げている。新川の上と平小川の昔からさくらの名所として市民に親しまれ、浮名をながした新川も、春の年波には勝てず、芽をふく。

### 開発青年25人が修了

平市朝陽町の福島産業開発青年隊平キャンの第十一回修了式は一日午前十一時から行われ、一年間の訓練を終えた二十五人が修了した。大半が県内の土木会社に中堅幹部候補として就職したほか三人が地方公務員試験にパスして技術公務員となった。四十年度の入隊式は四月十日の予定で二十五人を採用する。

### 常磐のスポーツテスト員

常磐市の公認スポーツテスト員が次のとおり決まった。▽湯本一中小野保▽湯本二中佐藤佐太郎▽湯本三中安藤寛▽警崎小崎崎信男▽湯本二小佐藤敬一

### 市営市場

警城市市場対策部は市営市場を四日前十時から臨時市場で開く。

### 市内の注文

【写真】すつかりの注文を増し大さく芽をふく。新川のやなぎ

### 市内の注文

【今晩】大休明け 【あす】北西の風はれ 【海上】多少風波ある

### 内郷援産場に舞い込む

二内郷市援産場に一日、東京銀座の銀座屋からクリスマス用品のメイルバック(郵便入れ)六千個の注文が舞い込んだ。昨年は一万二千個をアメリカに輸出したが、評判がよいので六月までさらに六千個の注文がくる予定になっている。

### 貯金保護者 制度に加入

田入農協 田入農協は農協一帯貯蓄運動に協力、貯蓄保護制度に加入した。また組合員、貯蓄者のしあわせと農協の発展、農協、信連、農村中金の協力と団結をあらわした太陽とクローバーのマークが掲いだので入り口に表した。同農協は昨年十二月末、二億二千万円を越す預金高を示したが、このほど一億八千万円に減ったので三月末に二億円を目標に貯蓄運動を推進する。

カラー写真撮影 御入学御卒業の記念写真は 大野写真 平田町七二 電 三三七三

マルシチ醤油 お食事がおいしくなる... マルシチ!! 買求めは有名店で

日本理研ゴム工業株式会社福島県代理店 オーツアイ工業株式会社福島県代理店 株式会社 日新ゴム商会 平市五丁目Eビル(三)三九七八

楽しいお食事は レストラン・パール レストラン パール 平市田小路 電三三八八

叶多医院 産科 婦人科 小児科 葉多信之 松本勝衛 平市三丁目 電話三三五



# 磐高の高卒受賞者

一磐城高校は一日の卒業式の席上、各賞を次のとおり贈った。

◇優等賞 吉村徹 安孫子玲一郎 若松秀俊 鈴木光弘 大内義幸 池田孟 草野 健 矢内広し 紺野満樹 七海和男

◇平一タリ賞 橋本裕真 眞壁正一

◇教科賞 吉村徹(国・数) 七海和男(日本史) 紺野満樹(世界史) 矢内広し(世界) 遠藤和男(文) 安孫子玲一郎(数・化) 若松秀俊(理) 松本澄夫(理)

江原よう三郎(物理) 大和田清吉(生物) 眞壁正一(地学) 立花博(保健) いけがき孟(理) 佐々木健(国語)

◇H.R.委員助成賞 大内義幸 勝山崎 海川健一 御代孝一 林正雄 安孫子玲一郎 眞壁正一 三石和男 草野健 長谷川光明 稲田好一 片香照雄 寺田千秋 永久保澄雄 吉村徹 小川剛 鈴木 長谷川光一 舟生俊夫 小野久 七海和男 渡辺泰弘 小野常夫 松本澄夫 比佐成実 岡孝雄

◇精勤賞 折笠祐一 片香孝洋 金賀富彦 北林修三 佐々木安義 志賀健一 鈴木明 渡辺金米 岡部守男 勝山崎 紺野満樹 鈴木みゆの 森合直雅 谷田部裕之 山本一雄 いけがき孟 遠藤博之 菊地茂 酒井茂 佐川平喜 佐藤昌志 柴崎茂 新家敏弘 新妻和行 岩井敏正 長久保仁一 大槻正 岸恵純 小林裕満 紫田憲作 鈴木正義 中根道義 吉田要 由田展也 赤川三男 掛札節 草野健 椎根長治 鈴木茂樹 苗川栄一 吉田通 稲田好一 内田直孝 大井川勝雄

落合 晋 草野徳次 郡司 昌平 高木孝光 富田高博 新妻 良 秋葉順一 江尻周二 大矢 裕じ 加藤一夫 志賀完之 田中敏あき 中山盛泰 益子進生 馬目 太一 水野敏行 三輪正のり 伊藤泰弘 石沢宗三 大村眞彦 加藤 澄夫 佐々木宏 鈴木幸幸 鈴木 林 上 栄 や内(う) 猪狩政光 鈴木勇男

◇生徒会功労賞 眞壁正一 橋本みのる 渡辺景弘 山口 和徳 安藤岩三郎 鈴木美雄

◇生徒会執行部功労賞 山口徳 田久 晃 水野とし行 草野憲治 いけ内蔵光 掛札 節 片香善和 橋本みのる 草野憲治 岸 恵純 金成好章 木村 快 竹之内一芳 猪狩國たか 木村啓二 千葉仁 海和男(日本史) 紺野満樹(世界史) や内広し(世界) 遠藤和男(文) 安孫子玲一郎(数・化) 若松秀俊(理) 松本澄夫(理) 江原よう三郎(物理) 大和田清吉(生物) 眞壁正一(地学) 立花博(保健) いけがき孟(理) 佐々木健(国語)

◇シラ功労賞 佐藤憲次 船永欣一 照沼武雄 宮川 正樹 吉田一男 川島弘直 柴田 憲作 前川栄一 森 正 山森 正孝 石塚 峻 水野利長 寺田 千友 大谷裕じ 北林修三 齊田 良昭 小林寛明 志賀健一 舟生 秋 鈴木俊夫 猪狩三三 若松 友広 藤井孝則 佐川平喜 猪狩 政光 橋本みのる 山口和徳 胡口仁之助 味田俊夫 阿部 謙 永山たか義 加治雄じ 岸 恵純 宮沢順一郎 木上宗一 佐々木健 竹之内一芳 小泉澄夫 小泉敏敏 佐藤 隆一 杉山みのる 瀬尾健一 立谷 博 木村友三 後藤たか康 佐藤仁一 田中敏あき 福田政秀 岩本治雄 佐藤信一 田部吉光 高橋 草 菊地茂 金成好章 長尾保仁一 森田慎郎 薄葉 薫 松崎 守利 落合 晋 渡辺金米 大槻 正 遠藤和男 鈴木みのる 太和田道彦 猪狩光正 村上 栄 手代木正弘 豊田和夫 鈴木正義 上選野四友 福田幸生 生田昌厚 佐藤 信治 大和田章 白土和之 高宮 満 遠藤英富 鈴木雄二郎

◇復興期成同盟記念賞 安孫子玲一郎 若松秀俊 鈴木光弘 大内義幸(以上教科) 後藤隆康 佐藤信一 杉山 稔 立谷 博 瀬尾健一 豊田 利夫 村上 栄 (以上体育) 須賀俊明 大槻正 眞木光雄(以上防火) 矢内広し 紺野満樹 七海和男 鈴木勇男

◇常務委員賞 吉村 徹 猪狩 政光

◇県高体連賞(個人) 川代木 正弘(水泳) 佐藤信治(剣道) 小泉雄敏(野球) 猪狩光正(重量) 後藤隆康(軟球) 佐藤仁一(同泉)

◇地区高体連賞(団体) 川代木 雄敏 佐藤信一 杉山みのる 瀬尾健一 立谷 博 木村友三(以上野球) 鈴木みのる 手代木正弘 上選野四友(以上水泳) 村上 栄 (重量) 豊田和夫 鈴木正義 福田幸生 生田昌厚(柔道) 信藤信治 大和田章 白土和之 高宮満 茂木雄二郎 遠藤英富 渡辺一雄(剣道)

◇地区高体連賞(個人) 菊地 田(ラケット) 田中敏あき(バレー) 猪地英行(陸上)

内郷で優良 署員を表彰

内郷署はこと成績優秀署員を次のとおり表彰した。

▽赤塚宏司(防犯) 佐藤信三(警備) 以上巡査部長▽滝田 牧(警備) 以上巡査部長▽滝田 忠夫(防犯) 木村善知(交通) 市川広明(外勤) 以上巡査。

グリーンクラブを結成

常務市議のいわきゴルフ場のキャディー七十三人がグリーンクラブを結成した。会則などは次のとおり。

▽会社業務以外の業務を行なう▽キャディーとしての誇りと自信を持ち、キャディー委員会をたよりに社ならびに社員相互の親睦を醸成し、キャディーの向上を図る▽前記目的のため女性一般教養、技術の研修とゴルフに関する普及と知識の高揚、技術の研修、レクリエーション、キャディー委員との親睦を懇談会の開催▽会費一月三十円

▽会長 上選野泰子▽副会長 松川秋江、関口正子。

## 15日から 城市議会

磐城市三月定例会は十五日午前十時から開き当初予算案などを討議する。日程は十二日午前十時から開く議会運営委員会に決める。

総合建設業

# 大同建設株式会社

内郷市水の出 電話五四九六

各種 婚礼家具 勉強で評判の店

## 丸萬家具店

店舖 平市四丁目 電話 66333  
工場 平市白銀町 電話 66334

灘の銘酒

## 菊正

平市田町紅小路 電話 六八九六

一級濃度

## 澤春

末広酒店 平市南町電話 2950番

平城

御婚礼、各記念写真

## マツモト

PORTDPE/MATSMOTO 平市・築業館通 電話 6368

造花 山光堂

平市四丁目電話 二五五〇

# 学窓を巣立つ若人に贈る私の信条

協調と誠意

福島県炭礦売連合会 理事 伊藤親雄

竹拍勁心

株式会社 加地和組 取締役社長 川和徳一

思いは高く 暮しは低く

平市教育長 鈴木光郎

励むるな努力 上精一心

(合)三浦電機製作所・三浦電機工業株式会社 取締役社長 三浦博忠

独立独歩

山登機械工業株式会社 取締役社長 山野辺登一

敬愛の人

伊藤親雄 秘書 伊藤あきこ



# 寄付や供応に警告

## 参院選 さよから禁止期間に

六月は参議院議員の選挙。また衆議院も選挙法改正してこの地方でも自民党他党が争いあつて早くも黒いウツサを生んでいる。

が、自治省は「三月三日からは院選の候補者にならうとする者の後援団体は、いつさいの寄付や供応ができない。一般の人も候補者にならうとする者の後援団体から寄付や供応を受けない様注意して欲しい」と警告。選挙協力の協力を呼びかけている。公職選挙法第九十九条の五の規定で、参議院通常選挙の場合には任期満了の日(六月一日)の前九十日に当る日からは後援団体に関する寄付行為などが禁止される(伴つて警告を、協力者を要した)。注意事項の要領は次の通り。

①後援団体は三月三日から投票日まで、選挙区間内にある者に対していかなる名義をもつてするものも寄付が禁止される。ただし政党その他政治団体、参議院の候補にならうとする者に対する寄付はさしつかえない。

②何人も後援団体の総会、見学旅行などの行事の際に、この期間中選挙区内の者に対し供応接待を、金銭、記念品その他の物品を与えることは禁止される。

③参議院の候補者にならうとする者(公職にある者を含む)はこの期間中、自分の後援団体に対して寄付をする事が禁止される。

この地方でも四月中旬には選挙管理委員会の東北支部が平市で予定されており、公職選挙法推進団体などで活発な動きをみせるものと予想されるが、これらの呼びかけが空気に終らないために有権者個々の自覚が強く望まれる。

## サクラが満開

### 内郷ヘルスの道路に

〇春といつてもまだ寒さが身に沁みるがこの内郷市ヘルスセンター通りには桜が満開に咲き誇っている。

この花は同市、島砂広野がと

【写真】ヘルスセンター通りにつけられたサクラの道花

遠野高校にテニスコート

遠野高校(吉川弥彦校長)はPTAの協力で四十坪のテニスコートを建設中である。

## 警城で消火

### 協力者表彰

去る二月二十六日午前四時四十分、警城市下川、豊鈴木重吉さん方から出火の際、消火に協力した次の六氏が近く警署消防署から表彰された。

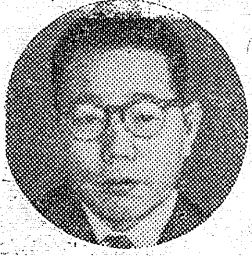
滝内元治(一) 猪狩一男(二) 滝内元治(三) 猪狩一男(四) 滝内元治(五) 猪狩一男(六)



# 4月28日投票 常磐市長選

## 磯野氏独走の声高まる

常磐市選挙管理委員会は五月十二日任期満了となる市長選挙を四月二十八日投票と決めた。また市会議員の補欠選挙も同時に行なわれる。市長選挙については磯野市長の対抗馬は三選が確実視されている。



三選が確実視されている磯野市長は選挙に大きな役割をあたえる。市長は常磐地区の大同合併を来年にひかえていたため、重要施策方針は打ち出さず、合併のための条件を整備するのを打ち出した。市民からの批判もあつた。市民は大きな期待がかけられていたが、選挙に敗れた。選挙に敗れた。選挙に敗れた。

無免許で重傷を負う

五日午後八時ごろ警署市橋尻字坂下の工員A少年は無免許でバイクを運転、同市林ノ上地内の県道を進行中、同市西旭ダクシーのバイクを越えるスピードを出していたためとみられる。

振銀平支店が開店

振興相互銀行(仙台市青葉区)は、資本金二億、古谷敬二社長)は平市大町の消防署向かい側に平支店を建設していたが、完成、三月三日から開店した。

藤越

つと小さくても大きな魅力

藤越のつと小さくても大きな魅力。つと小さくても大きな魅力。つと小さくても大きな魅力。

福寿いちご	一はち	二〇円から二五〇円
レモン	一コ	四〇円
夏みかん	三コ	七〇円
金柑	一袋	六〇円
七色豆	一袋	七〇円
レタス	一コ	八〇円
特選奈良漬	一袋	一〇〇円
栃の玉栗大袋		六五〇円

町田幼稚園の赤痢禍

内郷市町田の内、常磐線誕生協同幼稚園の赤痢は、三日までこの幼稚園の家族三人が保菌者となつた。

さらにはねられ負傷

二百午後八時二十分ごろ、平市下大越字中町五〇の奥通で停車中のバスが、この奥通を横断する際、バスが横断する際、三和村方面から走ってきた平市重子町四一五、運転手菅野亮(坂本八百子さん(二)は江名方面から走ってきた警署市江名字向、頭部打撲で二週間のケガ。越、運転手坂本伸男さん(一九)を負った。

ダンプに追突ケガ

三月前七時五十分ごろ常磐市湯本字向田地内の奥通で小川町下小川字前原(一〇六、配管工石井延一さん(四)は坂本から勿来方面に向け進行中、前走っていた内郷市宮町平太郎、運転手三富康行さん(二八)運転のダンプカーに追突、頭などに三週間のケガ。原因は石井さんの車間距離不相当雇用。平太郎は管内に就職が決り、またた学卒の受け入れに万全を期すため、次の日程で雇用主懇談会を開く。

佐藤自動車工業

素人が安心して買える中古自動車の店

三ヶ月の修理保証と工賃の割引車については絶望の責任をもつ当社に是非ご相談下さい。二種下れば早速上いた各種自動車修理部品板金塗装

佐藤自動車工業  
平市紺屋町一電四五四三

父千治健かねて病弱療養中

父千治健かねて病弱療養中。父千治健かねて病弱療養中。父千治健かねて病弱療養中。

三和衣料株式会社

取締社長 小野栄一  
専務取締役 志賀操

小野栄一

小野栄一

小野栄一

小野栄一

小野栄一

小野栄一

小野栄一

小野栄一

小野栄一

小野栄一

小野栄一

小野栄一

**NHK 第一**

6・00	こどもニュース
05	百万の太よう
15	ぼくらのうた
30	にじの物語
7・00	ニュース解説
・30	お笑い演芸館
8・00	花のパレード
9	時の動き
30	芸能ステージ 落語
10・00	邦楽百選 清元
40	科学千一夜
11・05	きょうの問題
20	海外だより
30	趣味の手帳

**NHK 第二**

6・00	そろばん教室
20	基礎英語 再
40	英語会話 再
50	英語ニュース
7・00	ラジオ農業学校 再
15	中学生の勉強室 社会
40	通信高校講座 数学 I 入門
8・00	通信高校講座 数学 I
20	古典
40	乙1生物
9・00	音楽のおくりもの
10・00	気象通報
15	教養特集
11・00	ドイツ語入門
15	フランス語入門
30	音楽鑑賞

**ラジオ福島**

6・00	思い出のメロデー
15	教師の記録シリーズ
30	音楽の小箱
35	スポーツニュース
7・00	水よう電話リクエスト
8・30	寄席中継
9・00	ピクチャー歌のパレード
30	中学生力だめし
45	ポルチニアの贈り物
10・00	ヤングヤングヤング
20	ガイドタイム
30	日立ミュージックイン
11・10	ミッドナイトコンサート

**NHKテレビ**

6・00	こちらわんぱくテレビ局
	メリーゴウランド
30	今晚の番組
35	幸福試験
7・00	きょうのニュース
30	生活の知恵
	おもちゃ診療
8・00	それは私です
30	紀ノ川
9・00	ニュース
25	ニュースの焦点
40	NHKコンサートホール
10・30	時の表情
11・10	経済展望
40	夜のアルバム

**福島テレビ**

6・00	民報ニュース
10	マイターハーキュリー
15	鉄人28号
45	国際ニュース
7・00	歌のパスデーション
30	トムとジェリー
8・00	王将物語 乱れ角行
9・00	がんこ太平記
	たん生日のプレゼント
30	スター千一夜
45	コンパット
10・41	花のサラリーマン
11・11	ライシャワー米大使
	を迎えて
46	県内のスキー場だより

**NHK教育**

6・00	英語会話
	わさしいドイツ語
30	再
7・00	そろばん教室
30	ピアノのおけいこ
8・00	教養特集
	リズムと子どもたち
9・00	通信高校講座
	現代国語1
30	通信高校講座
	数学 I A
10・00	安全の科学
30	英語会話
11・00	高校実力養成シ
	ーズ

洋版の104月私  
**サンキョウ**

**生活の知恵**  
(後七・三〇)

「おもちゃ診断」  
子どもの夢をくぐりおもちゃ  
今回は六歳までの幼児たち  
にどんなおもちゃを与えたらよ  
いか、調査やテスト、すぐれた  
おもちゃの紹介などをあつめて  
考へる。

日本はアメリカや西ドイツと並  
んで、世界でも代表的なおもち  
やの生産国である。おもちゃ  
の生産は、その国の文化の展  
いを表わすといわれるが、そ  
の点では日本は代表的な文化  
といえる。

しかし、果して子どものための  
おもちゃが多いといえるのであ  
るか。

そこで番組では、まず「おも  
ち」の二つのテストを紹介する。

**NHKテレビ**………3日

**おもちゃの与え方考察**  
子どもの夢を育てるために

番組の親子をまねき、はじめて  
手ごたえのよいおもちゃをおも  
ち

「おもちゃ診断」  
子どもの夢をくぐりおもちゃ  
今回は六歳までの幼児たち  
にどんなおもちゃを与えたらよ  
いか、調査やテスト、すぐれた  
おもちゃの紹介などをあつめて  
考へる。

日本はアメリカや西ドイツと並  
んで、世界でも代表的なおもち  
やの生産国である。おもちゃ  
の生産は、その国の文化の展  
いを表わすといわれるが、そ  
の点では日本は代表的な文化  
といえる。

しかし、果して子どものための  
おもちゃが多いといえるのであ  
るか。

そこで番組では、まず「おも  
ち」の二つのテストを紹介する。

**弱気をみせる  
花の印象**  
(後八・三〇)

原作・有吉佐和子、脚本・依田  
義賢、演出・堀田雄郎。  
出演・南田洋子(花)、西山辰  
夫(敬策)、加藤野津子(和美)  
(真山知子)(歌)、板津伸和  
(友二)、垂水信郎(浩策)ほ  
か。

今回は、花の内助の功を得て順  
調に政治家の道を進んで来た敬  
策、それに敬策の代議士当選と  
前後して起こった娘とまごの死  
去という思いがけぬ不幸に、い  
ままでみせたことのない弱気を  
みせる花を印象深くえがいてゆ  
く。

**福島テレビ**  
誕生祝いの品  
をめぐって  
(後九・〇〇)

ドラマ  
「たん生日のプレゼント」  
日曜の朝、太郎が突然でかけ  
ることをいはず。太郎を留守番  
にしてでかけようとしていた冬  
子と花子はフツフツ不平をい  
うが、太郎が秋子のたん生日祝  
いにいこうとあつては仕方ない。

【写真】今夜NHKテレビ、生活  
の知恵、おもちゃ診断

**今週の映画**

**マルウ**  
内線 電話 3889

●世界地図 九日迄 電話三三  
六、五三 裏階段  
八、三三 眠狂四郎炎情剣  
●ひかり座 八日迄 電話三三  
六、五五 FBIモスクワに潜入  
せよ  
●民劇 八、三〇 〇〇七は殺しの番  
八、三〇 肉体の学校 十三日電話三三  
八、三〇 暗黒街全作戦

●平日活動場 五日迄電話三三  
六、二五 喧嘩車  
八、〇九 現代悪党仁義

●東映三夜 七日迄 電話三三  
六、三六 洋装  
七、四六 牝  
九、一二 肉体の感傷  
●名画座 二日迄 電話三三  
七、三〇 いも待嫁石衛門  
八、三〇 座頭市物語  
●平日劇 四日迄 電話三三  
四、三〇 潜水艦浮上せよ  
六、一二 許されざる者  
八、二九 〇〇七は殺しの番  
●民劇 八、三〇 肉体の学校 十三日電話三三  
八、三〇 暗黒街全作戦

●平日活動場 五日迄電話三三  
六、二五 喧嘩車  
八、〇九 現代悪党仁義

世界の万年筆  
**スラチナポケット**

・ポケット サイズのペン・新発売

1000円・2000円

**岡萬年筆店**  
平市三丁目 電話4333

刺し  
おた

平市世界館前通り 電話四六五二・二四三七

まの  
とんかつ  
大寶

平市三丁目 電話二九六八

■カツライスの部  
松ライス 二二〇円  
竹ライス 二七〇円  
梅ライス 三六〇円

■かつ井の部  
かつ井 二四〇円  
亀かつ井 二九〇円

**万代風呂**  
石炭風呂として最高能率の  
常磐炭礦推奨の

タイル風呂釜付二万円  
常磐炭礦販売会社  
平市田町二丁目電話六二四一

純喫茶  
**開花**  
レ스토랑  
田町電話三三九・五四六八  
五五九・二二五〇

**カイカ**  
田町電話五五九・二二五〇

**看護婦募集**  
住込 委細面談  
産婦人科  
市南町五六 電話三九〇三

**看藤医院**

タクシーの  
ご用命は  
(平) 2640  
2175  
(好間) 5372  
(草野) 5647

**尼子タクシー**

御安心下さい  
自転車とオートバイなら  
技術と信用を誇る

佐藤 輪業 へ  
平市仲町公会堂前 電話六四五三

精神科  
神経科  
財団法人  
石城精神医学研究所

**新田目病院**  
院長 新田 目五郎  
平市才地小路 電話三二七八  
平市上荒川安草 電話四三三九

上荒川分院

酒は

郷土の銘酒

**鶴仙**

居酒屋 庄 助  
平市田町 電話5749