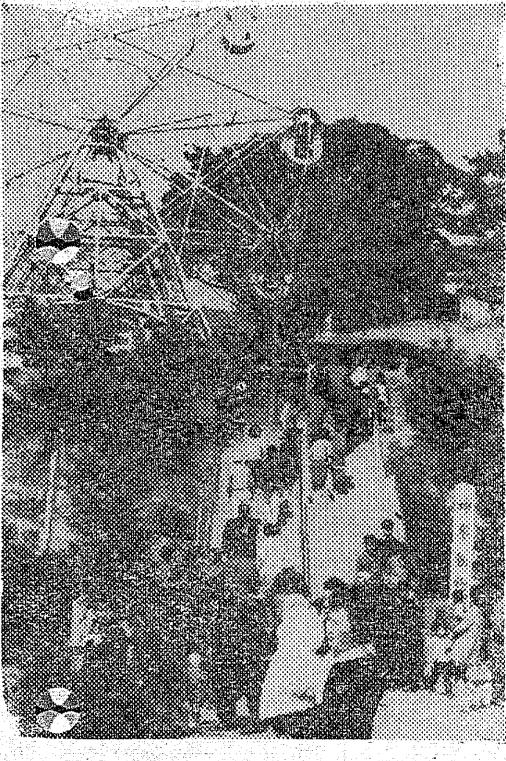


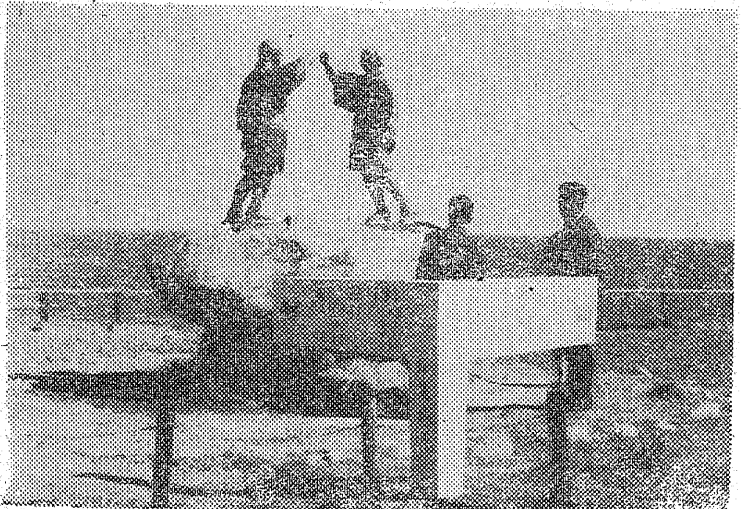
風光明びな海岸線

常交、日立 工業圏の重要幹線



平と日立を結ぶ急行バスの相互乗り入れは平市の常磐交通と日立市の日立電鉄の両で実現の運びとなり来月一日から運行されるが、常磐交通では二十八日H市の代表と報道関係者を招き試乗会を行なった。

この相互乗り入れは両社が二十八年、六号国道の沿線からの強い要望で計画され進捗の遅いこと



たものだが、新居都市の常磐地区から先は日立電鉄の路線だ。北と工業都市の日立市を結ぶ重要幹線として各方面からの期待が大きい。

この路線には暖房つきオーロロマン六十五式新型車を六台配備し、平駅前と多賀営業所の両停留所から一日八往復運行される。所要時間は全線約二時間、料金は二百三十円となっている。この日は約三十人が参加、平駅前を十時出発日立電鉄多賀営業所までの六十九キロを試乗した。六号国道を走り、午後三時平駅前に到着した。この常磐交通では四月一日から平から平湯まで三〇キロ、これ

【写真】(左下)日立市神楽公園(右上)両情の重なりと「りやんせ」の像(右中)家族づれでにぎわう神楽公園遊園施設(右下)平日立線のターミナル多賀営業所

から先は日立電鉄の路線だ。北と工業都市の日立市を結ぶ重要幹線として各方面からの期待が大きい。

【写真】(左下)日立市神楽公園(右上)両情の重なりと「りやんせ」の像(右中)家族づれでにぎわう神楽公園遊園施設(右下)平日立線のターミナル多賀営業所

から先は日立電鉄の路線だ。北と工業都市の日立市を結ぶ重要幹線として各方面からの期待が大きい。

志賀 整形外科 (入院随時)

院長 志賀 柳 一
院址 治町27 元平第二製パン跡 電話 7846

ご婚礼家具 各種
勉強で評判の店
丸萬家具店

店舖 平市四丁目 電話 6633
工場 平市白銀町 電話 6634

常交タクシー

T2343・8733・5551
フミヨサン ハナミサン ゴゴコイ

ハイヤーの御用命は
常交タクシー

准看・見習看護婦 各2名

旭豊材工業株式会社

旭豊材工業株式会社
埼玉県大宮市土手町1-92 TEL(41)1955 社長 寺越繁雄
支店 埼玉県行田市荒木

旭豊材工業株式会社

埼玉県大宮市土手町1-92 TEL(41)1955 社長 寺越繁雄
支店 埼玉県行田市荒木

准看・見習看護婦 各2名

旭豊材工業株式会社

准看・見習看護婦 各2名

旭豊材工業株式会社

准看・見習看護婦 各2名

旭豊材工業株式会社

東京オリンピック

2 鈴木辰夫



東京オリンピック

2 鈴木辰夫

東京オリンピック

2 鈴木辰夫

東京オリンピック

2 鈴木辰夫

東京オリンピック

2 鈴木辰夫

東京オリンピック

2 鈴木辰夫

東京オリンピック

2 鈴木辰夫

東京オリンピック

2 鈴木辰夫

東京オリンピック

2 鈴木辰夫

東京オリンピック

2 鈴木辰夫

東京オリンピック

2 鈴木辰夫

東京オリンピック

2 鈴木辰夫

東京オリンピック

2 鈴木辰夫

東京オリンピック

2 鈴木辰夫

東京オリンピック

2 鈴木辰夫

東京オリンピック

2 鈴木辰夫

東京オリンピック

2 鈴木辰夫

東京オリンピック

2 鈴木辰夫

東京オリンピック

2 鈴木辰夫

東京オリンピック

2 鈴木辰夫

東京オリンピック

2 鈴木辰夫

東京オリンピック

2 鈴木辰夫

東京オリンピック

2 鈴木辰夫

東京オリンピック

2 鈴木辰夫

東京オリンピック

2 鈴木辰夫

東京オリンピック

2 鈴木辰夫

東京オリンピック

2 鈴木辰夫

東京オリンピック

2 鈴木辰夫

東京オリンピック

2 鈴木辰夫

東京オリンピック

2 鈴木辰夫

東京オリンピック

2 鈴木辰夫

東京オリンピック

2 鈴木辰夫

東京オリンピック

2 鈴木辰夫

東京オリンピック

2 鈴木辰夫

東京オリンピック

2 鈴木辰夫

東京オリンピック

2 鈴木辰夫

東京オリンピック

2 鈴木辰夫

東京オリンピック

2 鈴木辰夫

東京オリンピック

2 鈴木辰夫

東京オリンピック

2 鈴木辰夫

東京オリンピック

2 鈴木辰夫

東京オリンピック

2 鈴木辰夫

東京オリンピック

2 鈴木辰夫

東京オリンピック

2 鈴木辰夫

東京オリンピック

2 鈴木辰夫

東京オリンピック

2 鈴木辰夫

東京オリンピック

2 鈴木辰夫

東京オリンピック

2 鈴木辰夫

東京オリンピック

2 鈴木辰夫

東京オリンピック

2 鈴木辰夫

東京オリンピック

2 鈴木辰夫

東京オリンピック

2 鈴木辰夫

東京オリンピック

2 鈴木辰夫

東京オリンピック

2 鈴木辰夫

東京オリンピック

2 鈴木辰夫

東京オリンピック

2 鈴木辰夫

東京オリンピック

2 鈴木辰夫

東京オリンピック

2 鈴木辰夫

東京オリンピック

2 鈴木辰夫

東京オリンピック

2 鈴木辰夫

東京オリンピック

2 鈴木辰夫

東京オリンピック

2 鈴木辰夫

東京オリンピック

2 鈴木辰夫

東京オリンピック

2 鈴木辰夫

東京オリンピック

2 鈴木辰夫

東京オリンピック

2 鈴木辰夫

東京オリンピック

2 鈴木辰夫

東京オリンピック

2 鈴木辰夫

東京オリンピック

2 鈴木辰夫

東京オリンピック

2 鈴木辰夫

東京オリンピック

2 鈴木辰夫

東京オリンピック

2 鈴木辰夫

東京オリンピック

2 鈴木辰夫

東京オリンピック

2 鈴木辰夫

東京オリンピック

2 鈴木辰夫

東京オリンピック

2 鈴木辰夫

東京オリンピック

2 鈴木辰夫

東京オリンピック

2 鈴木辰夫

東京オリンピック

2 鈴木辰夫

東京オリンピック

2 鈴木辰夫

東京オリンピック

2 鈴木辰夫

東京オリンピック

2 鈴木辰夫

東京オリンピック

2 鈴木辰夫

東京オリンピック

2 鈴木辰夫

東京オリンピック

2 鈴木辰夫

東京オリンピック

2 鈴木辰夫

東京オリンピック

2 鈴木辰夫

東京オリンピック

2 鈴木辰夫

東京オリンピック

2 鈴木辰夫

東京オリンピック

2 鈴木辰夫

東京オリンピック

2 鈴木辰夫

東京オリンピック

2 鈴木辰夫

東京オリンピック

2 鈴木辰夫

東京オリンピック

2 鈴木辰夫

東京オリンピック

2 鈴木辰夫

東京オリンピック

2 鈴木辰夫

東京オリンピック

2 鈴木辰夫

東京オリンピック

2 鈴木辰夫

東京オリンピック

2 鈴木辰夫

東京オリンピック

2 鈴木辰夫

東京オリンピック

2 鈴木辰夫

東京オリンピック

2 鈴木辰夫

東京オリンピック

2 鈴木辰夫

東京オリンピック

2 鈴木辰夫

東京オリンピック

2 鈴木辰夫

東京オリンピック

2 鈴木辰夫

東京オリンピック

2 鈴木辰夫

東京オリンピック

2 鈴木辰夫

東京オリンピック

2 鈴木辰夫

東京オリンピック

2 鈴木辰夫

東京オリンピック

2 鈴木辰夫

東京オリンピック

2 鈴木辰夫

東京オリンピック

2 鈴木辰夫

東京オリンピック

2 鈴木辰夫

東京オリンピック

2 鈴木辰夫

東京オリンピック

2 鈴木辰夫

東京オリンピック

2 鈴木辰夫

東京オリンピック

2 鈴木辰夫

東京オリンピック

2 鈴木辰夫

東京オリンピック

2 鈴木辰夫

東京オリンピック

2 鈴木辰夫

東京オリンピック

2 鈴木辰夫

東京オリンピック

2 鈴木辰夫

東京オリンピック

2 鈴木辰夫

東京オリンピック

2 鈴木辰夫

東京オリンピック

2 鈴木辰夫

東京オリンピック

2 鈴木辰夫

東京オリンピック

2 鈴木辰夫

東京オリンピック

2 鈴木辰夫

東京オリンピック

2 鈴木辰夫

東京オリンピック

2 鈴木辰夫

東京オリンピック

2 鈴木辰夫

東京オリンピック

2 鈴木辰夫

東京オリンピック

2 鈴木辰夫

東京オリンピック

2 鈴木辰夫

東京オリンピック

2 鈴木辰夫

東京オリンピック

2 鈴木辰夫

東京オリンピック

2 鈴木辰夫

東京オリンピック

2 鈴木辰夫

東京オリンピック

2 鈴木辰夫

東京オリンピック

2 鈴木辰夫

東京オリンピック

2 鈴木辰夫

東京オリンピック

2 鈴木辰夫

東京オリンピック

2 鈴木辰夫

東京オリンピック

2 鈴木辰夫

東京オリンピック

2 鈴木辰夫

東京オリンピック

2 鈴木辰夫

東京オリンピック

2 鈴木辰夫

東京オリンピック

2 鈴木辰夫

東京オリンピック

2 鈴木辰夫

東京オリンピック

2 鈴木辰夫

東京オリンピック

2 鈴木辰夫

東京オリンピック

2 鈴木辰夫

東京オリンピック

2 鈴木辰夫

東京オリンピック

2 鈴木辰夫

東京オリンピック

2 鈴木辰夫

東京オリンピック

2 鈴木辰夫

東京オリンピック

2 鈴木辰夫

東京オリンピック

2 鈴木辰夫

東京オリンピック

2 鈴木辰夫

東京オリンピック

2 鈴木辰夫

東京オリンピック

2 鈴木辰夫

東京オリンピック

2 鈴木辰夫

東京オリンピック

2 鈴木辰夫

東京オリンピック

2 鈴木辰夫

東京オリンピック

2 鈴木辰夫

東京オリンピック

2 鈴木辰夫

東京オリンピック

2 鈴木辰夫

東京オリンピック

2 鈴木辰夫

東京オリンピック

2 鈴木辰夫

東京オリンピック

2 鈴木辰夫

東京オリンピック

2 鈴木辰夫

東京オリンピック

2 鈴木辰夫

東京オリンピック

2 鈴木辰夫

東京オリンピック

2 鈴木辰夫

東京オリンピック

2 鈴木辰夫

東京オリンピック

2 鈴木辰夫

東京オリンピック

2 鈴木辰夫

東京オリンピック

2 鈴木辰夫

東京オリンピック

2 鈴木辰夫

東京オリンピック

2 鈴木辰夫

東京オリンピック

2 鈴木辰夫

東京オリンピック

2 鈴木辰夫

東京オリンピック

2 鈴木辰夫

東京オリンピック

2 鈴木辰夫

東京オリンピック

2 鈴木辰夫

東京オリンピック

2 鈴木辰夫

東京オリンピック

2 鈴木辰夫

東京オリンピック

2 鈴木辰夫

東京オリンピック

2 鈴木辰夫

東京オリンピック

2 鈴木辰夫

東京オリンピック

2 鈴木辰夫

東京オリンピック

2 鈴木辰夫

東京オリンピック

2 鈴木辰夫

東京オリンピック

2 鈴木辰夫

東京オリンピック

2 鈴木辰夫

東京オリンピック

2 鈴木辰夫

東京オリンピック

2 鈴木辰夫

東京オリンピック

2 鈴木辰夫

東京オリンピック

2 鈴木辰夫

東京オリンピック

2 鈴木辰夫

東京オリンピック

2 鈴木辰夫

東京オリンピック

2 鈴木辰夫

東京オリンピック

2 鈴木辰夫

東京オリンピック

2 鈴木辰夫

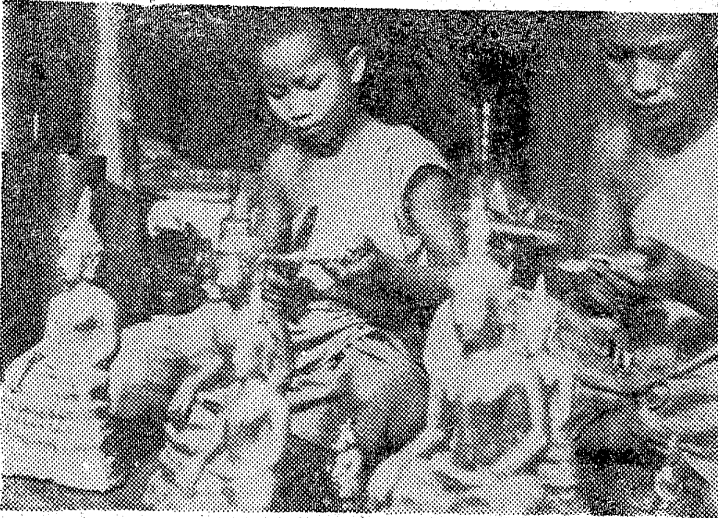
東京オリンピック

2 鈴木辰夫

東京オリンピック

2 鈴木辰夫</

<p>NHK 第一</p> <p>6:00 ことばニュース 百万の太陽 ぼくらのうた 虹の物語</p> <p>7:00 ニュース解説 三つの歌</p> <p>8:00 今はんは大阪です 時の動き</p> <p>9:00 放送劇 おえんさん スポーツニュース 歌は結ぶ インドシナの底流</p> <p>10:05 きょうの問題 20 海外だより 30 趣味の手帳</p>	<p>NHK 第二</p> <p>6:00 そろばん教室 20 基礎英語 再 英語会話 再 英語ニュース 7:00 フジオ職業学校 15 中学生の勉強室 英語 40 通信高校講座 数学I</p> <p>8:00 英語A1 20 数学2A 40 地理B 9:00 ラジオリサイタル</p> <p>10:00 気象通報 15 教養特集</p> <p>11:00 ドイツ語入門 15 フランス語入門 30 音楽鑑賞</p>	<p>ラジオ福島!</p> <p>6:00 奨学金クイズ 15 教師の記録シリーズ 詩のハル スポーツニュース 7:00 ロッテ歌のリクエスト 8:00 基兵衛アワー 30 全国歌謡ベストテン 9:00 シャンソネットフォー 45 商工業者のみなさんへ</p> <p>11:00 ミッドナイトコンサート</p> <p>サンキョウ</p>	<p>NHKテレビ</p> <p>6:00 まんが学校 25 みんなのうた 30 今はんの番組から 35 幸福試験 7:00 きょうのニュース 30 新日本紀行 河内</p> <p>8:00 私の秘密 31 新番組から</p> <p>9:00 ニュース ニュースの集 にじの設計 渦 40 時の表情 11:10 あすへの歩み 40 夜のアルバム</p>	<p>福島テレビ</p> <p>6:00 福島民報ニュース 10 マイターハーキュリー 5 スーパー・ジュエター</p> <p>7:00 ビックX 30 水戸黄門</p> <p>8:00 セイント</p> <p>56 ニューススポット 9:00 それからの武蔵</p> <p>30 おれの番だ 大穴 チコといつしよに 30 おやし操縦法 11:00 福島民報ニュース 05 県内のスキー場だより 11 夢のしらべ</p>	<p>NHK教育</p> <p>6:00 英語会話 30 やさしいドイツ語</p> <p>7:00 テレビ自動車学校 30 ピアノのおけいこ</p> <p>8:00 教養特集</p> <p>9:00 通信高校講座 数学I 30 通信高校講座 数学IIA 10:00 科学の歴史 土木と建築 30 英語会話</p> <p>11:00 高校実力養成 シリーズ数学演習</p>
---	---	--	---	---	--



NHKテレビ...
人間味あふれる河内、気質
と根生かふるさとを訪ねる

みもの
ききもの

提供 三田 803

◇新日本紀行 (後七・三〇)
「河内」
大阪市の東部に淀川、生駒山、大和川に囲まれた広い平野がある。これが河内である。
河内は大阪のど根性のあるさと、だといわれる。それは大岡秀吉が大阪城を築きあげたとき大阪の町造りにない手となつたのが河内男であり、河内女であったからだ。
大阪人にいまも脈うつ官理主義は、その源を河内に発する。
カヌラは、大阪の工業地帯、住宅地帯として日々その姿をかえようとしている河内をたずね、土明成金になつても泥にまみれてレンコン掘りをする河内のお百姓さん、お染久松の名な野崎観音で河内首領に興する婦人

たが、米づくりからパート経営にのりかえたお百姓さんなど

映画
今週の
マルワ
内郷 電話 3889

●東映三時 四月三日迄 三三三〇
六、四六 黒い猫
八、二二 パラケツ勝負
●名画座 三十日迄 三三三〇
七、〇七 明日のかがあられる
八、三四 涙にさよなら
●平日迄 四月二日迄 三三三〇
五、五三 あはれ騎士道
七、三九 城取り
●民劇 四月十日迄 三三三〇
六、一五 皇太子御夫婦タイ
●国旅
六、五五 怪談
●日新
四、五二 地上より永遠に
六、五九 アラビアのロレンス

を追いながら、河内に息づく根性を描く。
構成・本田雅之、撮影・若井毅

福島テレビ
チコの計画が誤解される

◇チコ(後八・〇〇)
「あまぐさ舞が」
チコは担任の岡先生の出席祝にスイートホームを訪ねた。突然に幸せそうであるが、岡先生は前に両親、小姑と同居精神的に疲れてしまったので別居したのだといふ。
チコは自分の家の洋子ねえさんの立場を考えた。大家族で夫の世話を満足に出来ず、自分の生活もない家族生活だけの毎日が続いている。

神出鬼没の活動
動と名

◇セイント (後八・〇〇)
「アラビヤのセイント」
セイントのゲルフレンド・ライラの父マツアンドルーが中東の小国サイエで大規模な油田を発見したところ、突如クーデターが起こった。

【写真】NHK-TV、四月八からほじまる海外取材番組「インドシナの底流」シリーズの一場面

日新コム商会
日本理研コム工業株式会社福島興代理店
オーツタイヤ工業株式会社福島興代理店
平市五丁目TEL(平)二九七八

おのころから
平市三丁目 電話 二九六八

■カツライマツ
松ライス 二二〇円
竹ライス 二七〇円
梅ライス 三六〇円

■かつ井の部
鶴かつ井 二四〇円
亀かつ井 二九〇円

素人が安心して買える
中古自動車の店

三ヶ月の修理保証と工賃の割引車については絶対の責任をもつ当社は是非ご相談下さい。一報下されば早速参上いたします。

各種自動車修理
部品板金塗装

佐藤自動車工業
平市相屋町一電四五四三

新築のお住居と
大黒保温風呂釜
快適ズバリ

風呂の店
大黒釜屋
平市正月町19ノ3電4583
平第三小学校 北側

第二次募集締め切り迫る

①看聴科60名②修業年限2年③授業料月額一〇〇〇円④募集締め切り3月31日⑤検査日4月2日午前九時午後三時⑥検査科目国語・数学⑦検査場所平市田町本校内⑧合格発表4月3日⑨奨学金貸付制度あり(学費・生活費一切を給付)⑩国鉄・常交バスの学割等あります。詳細は本校へお尋ね下さい。⑪入学願書用紙は当校にあります。⑫学費三〇〇〇円を添えて申し込みのこと

福島県立平准看護婦学校
社団法人平医師会付属
平市田町一四 電話二〇五

平城
平城川

春
末広酒店
平市南町電2950番

進学に就職に時計を!

時計なら
SEIKO・CITIZEN
山崎時計店
平5 TEL2991

旅は安心して
泊まれる宿

旅館賠償責任保険加入

※募集 炊事係二名
年令問いません
住込みの出来る方
日本交通公社協定旅館
日本観光旅館連盟会員

旅館 甲陽館
平市駅前 電(代)8181

叶多医院
産人科 叶多信之
婦人科 叶多信之
小児科 松本勝衛
平市三丁目 電話三五五

平宅地建物取引所
不動産売買、仲介評価貸家斡旋
平市三丁目小島路(原田川)本店内 電話二二六二