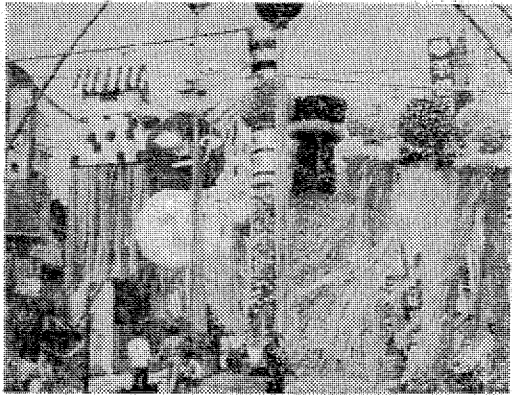


いわきまつり・平七タココンクール入賞



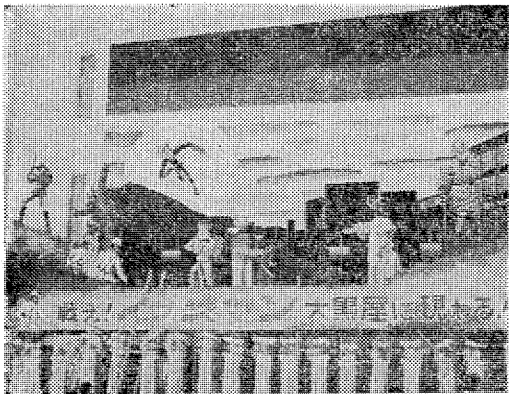
造形 鈴 藤 特賞 平・三町目 電23166代



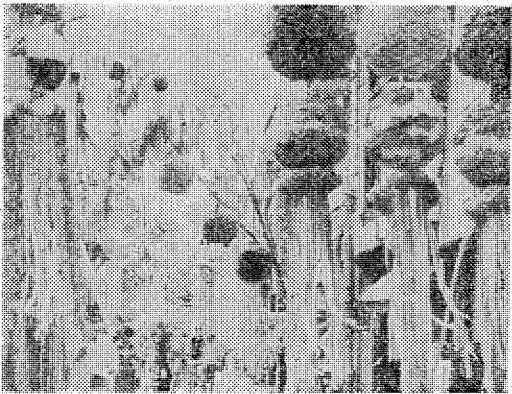
団体 二町目商店街 振興組合 特賞



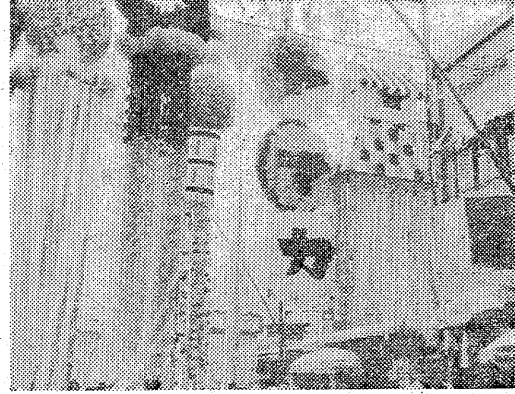
笹飾り シェリブランの松月堂 特賞 平・銀座 電1551代



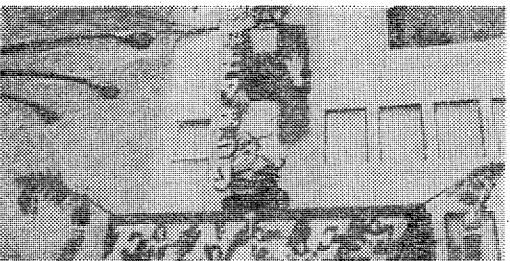
造形 大黒屋デパート 1等 平・中町 電1191



団体 銀座街商店会 1等



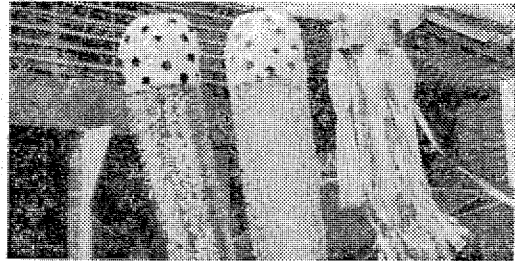
笹飾り 洋品のヤマカ 1等 平・二町目 電2605



造形 ヨークショッピングスクエア イトーヨーカドー平店 2等 平・赤直町 電3636代



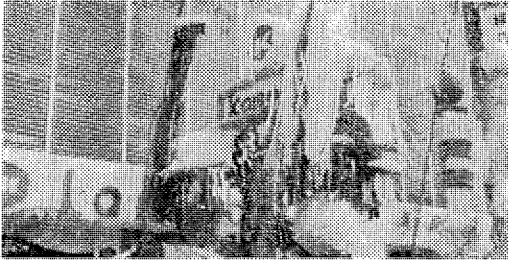
団体 一町目商店会 2等



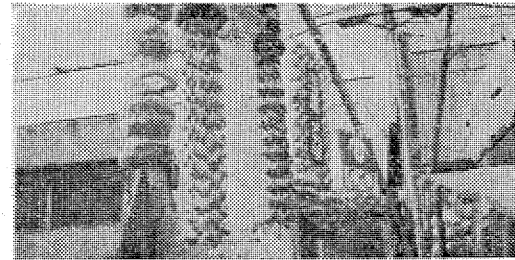
笹飾り 呉服のかみや 2等 平・二町目 電2011



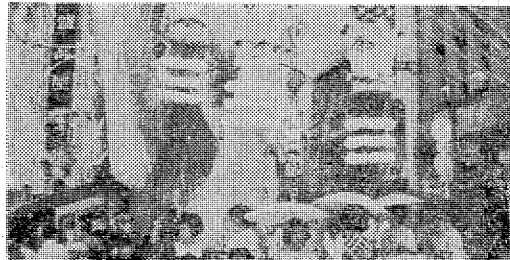
造形 フジコシ 2等 平・田町 電1234



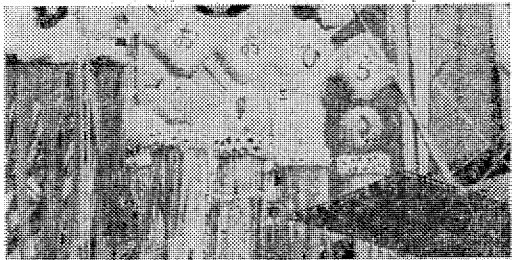
笹飾り ファッションをリードする 平銀座竜宗 3等 平・銀座 松月堂ビル 電1355



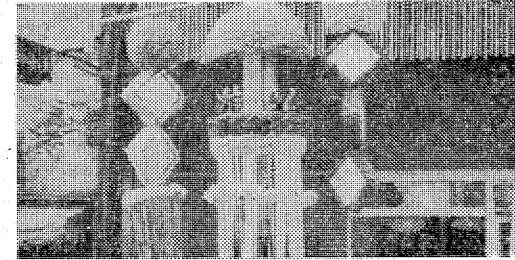
笹飾り 各眼科医指定 玉屋メガネ 2等 平・二町目 電2910



笹飾り テーラーサガワ 3等 平・三町目 電2418



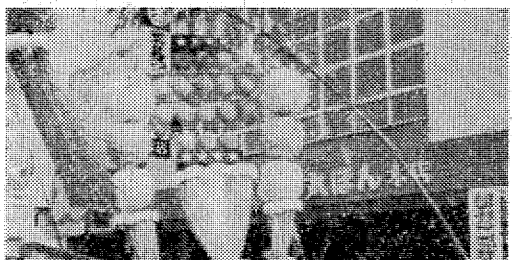
笹飾り おおひら化粧品店 3等 平・二町目 電4503



笹飾り じんがら総本舗 みよし本店 3等 平・並木通り 電7111



笹飾り 耐火金庫・画材特売中 紙本店 3等 平・一町目 電6131代



笹飾り 家具の丸ほん本店 佳作 平・三町目 電2251代



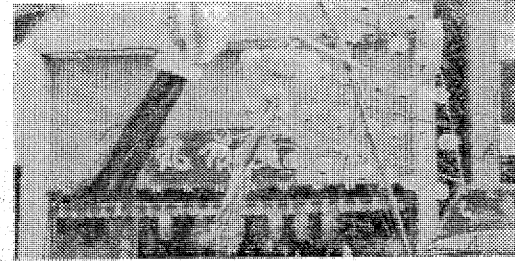
笹飾り 玩具と人形 モリシタ 3等 平・一町目 電2602



笹飾り 平家具センターあるが 佳作 本店 平・銀座通り 新館 平・赤直町ヨーカドー隣



笹飾り 一足ごとにまんぞくを奉仕する 靴のまんぞくや 佳作 平・銀座 電3073



笹飾り 丸市屋 佳作 平・四町目

昭和49年8月6日〜8月8日

暑中お見舞い申し上げます

1974年 盛夏



安全を守る 皆様の足——

常磐交通

いわき市平字菱川町3の1 ☎23-1151(代)

取締役社長 野崎 理夫

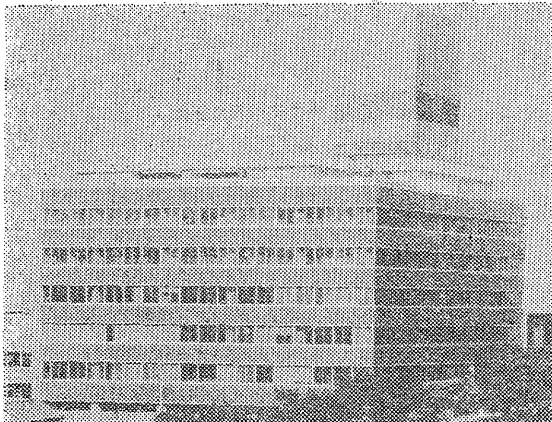
常務取締役 野崎 文彦

取締役 木田 喜一郎

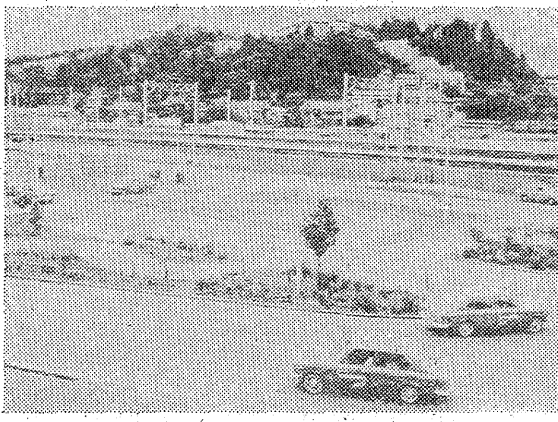
●躍進する…常交グループ!

常交観光株式会社

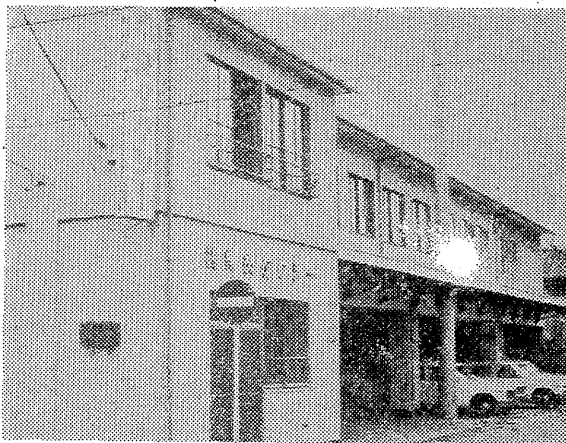
いわき市平字菱川町3の1 ☎23-1151



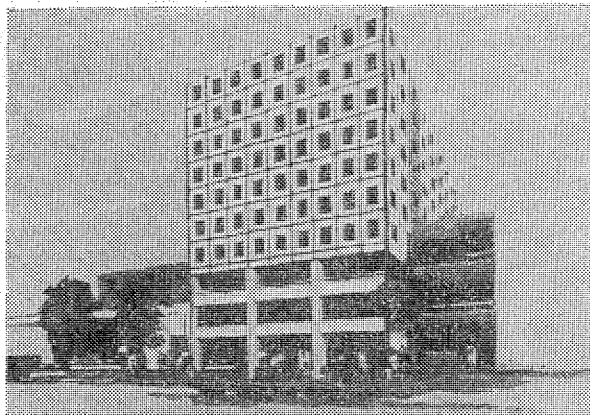
仙台シティーホテル 仙台市中央2丁目 ☎仙台23-5131



有限会社 福島県平自動車学校 いわき市内郷御麻町 ☎26-3723



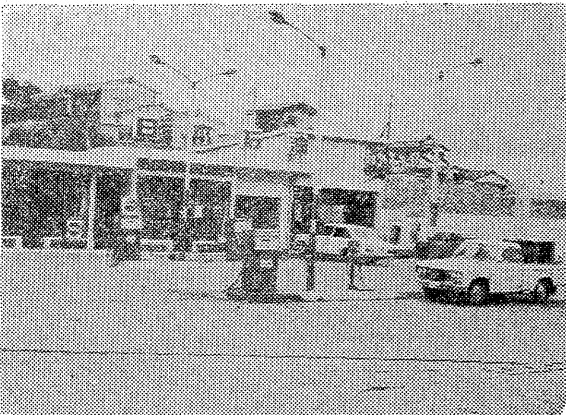
株式会社 常交タクシー いわき市平字南町26の2 ☎23-2343(代)



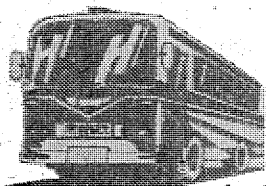
ニューシティーホテル 仙台市国分町2丁目 ☎仙台63-4191
ドライブイン いなばや 松島海岸瑞雲寺入り口 ☎松島4-3131
レストラン 志田浜 猪苗代町志田浜 ☎猪苗代6-221



常交整備株式会社 いわき市平字五色町56 ☎23-1622(代)



常交商事株式会社 いわき市平上荒川字砂屋戸 ☎74-4912



旅のお供は白い雲 一風もさわやか夏の旅



BIG TOUR

- 京の紅葉と奈良の美しさを心ゆくまで
高野山と奈良・京都の旅 ●出発日 11月16日(3泊) ●会費 25,500円
- 京の旅情と南紀の魅力をくまなく巡る
南紀と奈良 ●出発日 11月12日(5泊) ●会費 39,500円
- さいはての美しい自然と素朴な人情
北陸と能登半島めぐり ●出発日 11月4日(4泊) ●会費 31,000円

- 〈日帰りコース〉
- あぶくま洞探険バス ●会費 大人1,650円・子供1,400円 ●出発日 8月11日(日)・18日(日)
 - 〈1泊コース〉
 - 富士スバルと山中湖 (1泊2日) ●会費 11,000円 ●出発日 8月21日(水)
 - 奥会津田子倉ダムと柳津虚空蔵尊 ●会費 9,800円 ●出発日 8月28日(水) (1泊2日)
 - 西吾妻スカイバレーラインと山寺立石寺 ●会費 9,500円 ●出発日 8月21日(水) (1泊2日)

- 最上川芭蕉ライン舟下り ●会費 10,800円 ●出発日 8月26日(月) (1泊2日)
- 亀岡文珠と赤湯ぶどう狩り ●会費 10,000円 ●出発日 8月29日(木) (1泊2日)
- 〈夜行と1泊コース〉
- 海上アルプス陸中海岸と竜泉洞 ●会費 16,000円 ●出発日 8月18日(日) (夜行と1泊)
- 奥三河天竜舟下りと鳳来寺 ●会費 17,900円 ●出発日 8月29日(木) (夜行と1泊)

- 夏の風物詩長良川鯉飼と日本ライン下り ●会費 22,400円 ●出発日 8月25日(日) (夜行と1泊)
- 西伊豆マーガレットラインと熱川ワニ園 ●会費 14,900円 ●出発日 8月23日(金) (夜行と1泊)
- 〈2泊・2泊以上コース〉
- 出羽三山霊場めぐり ●会費 15,700円 ●出発日 8月21日(水) (2泊3日)
- 北陸路金沢兼六園と永平寺 ●会費 24,000円 ●出発日 9月17日(火) (夜行と2泊)

〈お申し込み〉は次の営業所へどうぞ...

本社 ☎23-0221・平駅前ジャルバックセンター ☎23-2596・湯本営業所 ☎42-3179・上遠野営業所 ☎上遠野11・小名浜営業所 ☎53-3211・泉営業所 ☎56-6249
猪苗代営業所 ☎猪苗代3-3206・四倉営業所 ☎32-3611・富岡営業所 ☎富岡2-2023・浪江営業所 ☎浪江5-3238・原町営業所 ☎原町2-5171



常磐交通観光

いわき市平字菱川町3の2 ☎23-0221

NHKテレビ

- 6・00 ミクロ決死隊「悪魔の水晶玉」
25 シャンボ動物くん
7・00 ニュース
30 民族と音楽 地中海編「土の輝き」モロッコ

NHK教育

- 6・00 ☆中国語講座▷ホテルで30☆ピアノのおけいこ
7・00 ☆英語会話「搭乗」
30 技能講座=テレビジョン技術「マスターが出ない」

福島テレビ

- 6・00 FTVレポート
7・00 日本一のおかあさん
30 ナイター「中日一巨人」

福島中央テレビ

- 6・00 新・野生の鷲鷹
30 ニュース
7・00 空手バカ一代
30 特ダネ登場!?

今夜の番組

NHK第1

- 6・30 じゃうずな話し方くらとばさまさま
40 高校総体だより
7・00 ニュース
15 録音夏だより
20 ニュース解説マニース特集

NHK第2

- 6・00 そろばん教室
40 みんなのうた
45 英語会話
7・00 カレントトピックスN
30 中学生の勉強室

ラジオ福島

- 6・00 ニュースハイライト
25 ナイター「中日一巨人」
25 ヒットヒットで歌謡曲7:00人気一番歌謡スターワイド

F M 放送

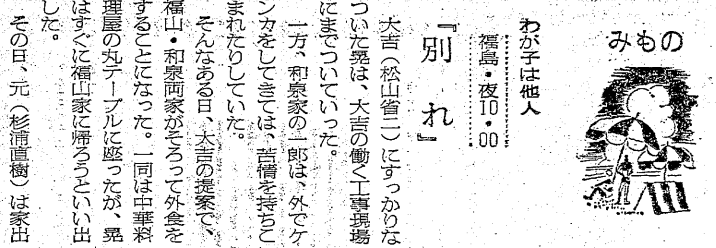
- 6・00 ぐらしの話題<ディスクジョッキー>
7・00 ニュース
15 ☆サウンド・オブ・ポップス「朝やけの少女」



民族と音楽～地中海編

NHK 夜7・30

地中海の西の果て、シラクルス海峡の南の国、それは神秘に満ちた、イタリヤの島嶼や、土の輝きの国、モロッコである。大西洋に面する島嶼、バタビアは、回教寺院や近代の建築が目まぐるしく、大地の国でも、回教寺院や近代の建築が...



「別れ」

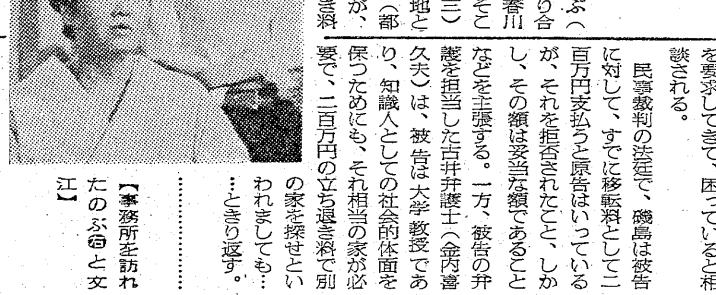
大昔(松山信一)にすつかりなつた別れ、大昔(松山信一)にすつかりなつた別れ、大昔(松山信一)にすつかりなつた別れ...

人間の時代

歴史を動かして自然科学の発見のあそびで、先史時代から現代までの人間の歩みを描き入る。その日、元(彩園園)は家出...

「土の輝き」モロッコ

土の中から生えてくる土の輝き。そして大地には、昔、ローマ人がたどり着いた、ベルベル人たちが、静かに生活している。



貫太郎が水を恐れるワケ

貫太郎(小林正樹)は毎年、夏と、貫太郎はまっさおになり、つるの盛りになると、水に神懸りになる。それもかなり異常だ。おたけの季節もあって、きん、悠木千代子(おたけ)は、おたけのミヨ子(悠木千代子)を相手に、怪談はなしをしてきたが、水に、つるの盛りになると、貫太郎はまっさおになり、つるの盛りになると、水に神懸りになる...



玉碎・甦らぬ英霊200万

昭和19年5月12日、アメリカ軍は、沖縄に上陸した。日本軍守備隊の抵抗は頑強だった。大本営は一切の補給を断り、守備隊を見殺しにした。5月29日、山崎大佐を先頭に残存兵力約百五十名、最後の突撃を行った。野戦病院の患者は、貫太郎(小林正樹)の筆を借り、戦場の惨状を伝えることになった。大本営はこの悲惨な全滅を玉碎とされた。

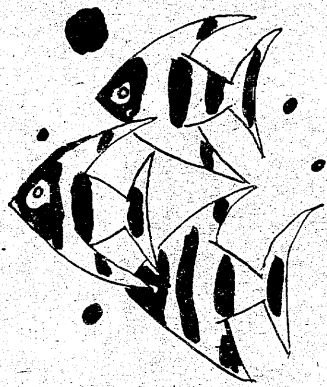
ご婚礼家具 各種 いわき信販・福島信販チケットをご利用ください
丸萬家具店
店舗/平・四町目電74-6633
工場/平・白銀町電74-6634
ショールーム/平・白銀町電23-1672

ラテン音楽をたのしみながら...
営業時間 AM8:30~PM8:00
ティールーム ローザ
平・田町(ファッションハウスツタ南上)
富士銀行平支店ウラ 電23-4129

川魚料理 太平洋の魚
うなぎ 柳川 鯉料理
田舎料理 出前!! 早い早い
常盤湯本駅前(商業団地) TEL.(43)5676

輝かしい人生の門出!!
としえの愛を誓うにふさわしい豪華な式場でどうぞ
総合結婚式場 とぶさ会館
いわき市平字田町・並木通り いわき民報ビル3・4・5F 電23-3500

暑中お伺い 申し上げます



昭和49年盛夏

鮫川堰土地改良区
理事長 高木 一保
外 役 職 員

吉河バッテリー特約店
自動車電装品・アクセサリ専門店
自動車用品・電装部品・スプレーとバックの店
代表取締役 館 勇三
店舗・工場 いわき市佐藤町八反田二〇 電話三四八六・三二四九

大和屋衣料店
植 頭 ヒデノ
いわき市植田町台町二六 電話三二二六

近代的家具 豊富に取りそろえました
お気遣いご願下さい
株式会社 松越家具店
代表取締役 小松 敏雄
いわき市植田町太町 電話二七七七

勿来漁業協同組合
組合長 正木 勤
いわき市勿来町九面九浦 電話七三二一

小浜漁業協同組合
組合長 渡辺 兵左衛門
いわき市小浜町清 電話三五五一

勿来自動車学校
校舎内に喫茶部スクールも開設いたしました
(ご利用下さい)(駐車場あり)
校長 北郷 徳助
管理 北郷 徳助
校 長 北郷 徳助
いわき市金山町 電話二二〇〇・五三三六・校長宅の四一〇一

呉羽運輸株式会社
取締役社長 藤原 重正
いわき市錦町落合 電話三三二一

村越のネジ
鐵村越精螺製作勿来工場
取締役 山崎 二郎
いわき市勿来町酒井原二一〇 電話七二七七

電気工事請負 各種燃料
ときわ
常盤電設産業株式会社
代表取締役 坂本 博太郎
いわき市佐藤町八反田七七 電話四一五二
石川建設所・平出建設所

林興業株式会社
代表取締役 林 庄松
いわき市植田町桜台三九 電話六五五六
錦フアミリーポウル
いわき市錦町・錦中前 電話三三三二

仕事は早く美しく
高木組
代表取締役 高木 昌夫
いわき市錦町上中田一四五 電話三五三四

勿来自家用自動車協会
会長 佐久間 寧一
外 役 職 員 一 同
事務局 いわき市植田町太町一丁目五ノ一 電話四四〇七

映画常設
東松 宝うえだ館
OPミリオ
映 中 央 館
いわき市植田町台町通り 電話三三三七

勿来たばこ販売協同組合
理事長 新妻 長蔵
専 務 赤津 文男
いわき市植田町台町一丁目 電話三三三八
いわき市植田町台町支店 電話三三三八

LPガスを大切に使いましょう
緑屋酸素
代表取締役 長瀬 視郎
いわき市植田町太町三台七の八 電話三三六七・三三八二

東和民藝
代表取締役 古川 通
営業所 いわき市植田町台町二〇 電話三三三七

鉄骨建築工事 製缶工事 設計監理
新日本製鉄指定工場 各種コンクリート製作
錦機械工業株式会社
取締役社長 川上 忠
本社 工場 いわき市勿来町四沢江代田二 電話二二三八
呉羽出張所 いわき市錦町落合一六 電話二五三二

植田金融団
東邦銀行 植田支店
常陽銀行 植田支店
大東相互銀行 植田支店
福島相互銀行 植田支店
植田信用組合 植田支店
いわき信用組合 植田支店

勿来青年会議所
理事長 三森 豊治
副理事長 三浦久雄 清水健弘
北郷 昭南
専務理事 福島 昭南
会 計 理事 森 博
理 事 小沢一之 金成 勉
監 事 矢代 隆雄 安島 栄
いわき市植田町太町二丁目 電話三三八二

本間機械工作所
社長 本間 和夫
いわき市植田町渡川 電話五二八二
いわき市岩間町家原 電話三〇一六・三四〇四
呉羽作業所 電話三四四二

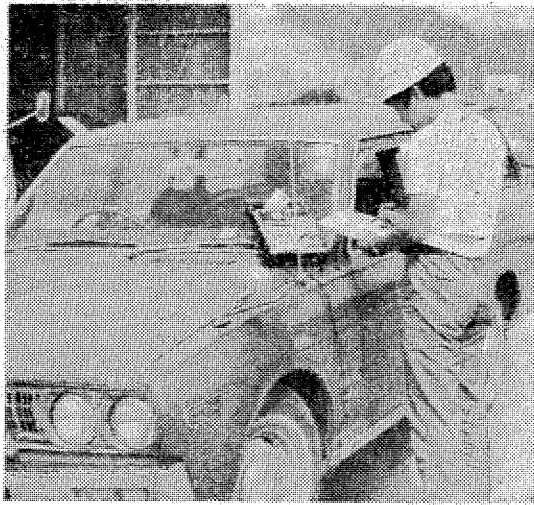
菊多建材工業株式会社
いわき市佐藤町碓田四九 電話三〇四〇

なぜ島地区に逆転層が多い

因果関係を移動測定

公害センター 海風と高温の藤原川

県・公害対策センターは、三十一、三十二、三十三の三日間、いわきの小名浜・勿来臨海工業地帯上空の大気、工場群の排煙層をレーザーレーダーやヘリコプター、気球を使って調査したが、これに引き続き、今度六、七、八の三日間にわたって同工業地帯の地上の温度と海風の動きは、公害センターの移動測定し、大気汚染の関係を追究して行く。



【公害センター職員による地上測定】

この測定を始めたのは、小名浜地区の海風の動きが、既に説明されたように、地上の温度の分布を調査するに、海風の「逆転」現象が、大気中の汚染物質を、河川・同地区の海風の逆転層に、川が海風で吹寄せられることである。

特に、藤原川は、夏季の高温水も流れているため、冬場でも二十、二十四度の地上の温度が、非逆転層を形成している。この逆転層は、高度が、約一〇、一五メートルに達する。この逆転層は、大気中の汚染物質を、河川・同地区の海風の逆転層に、川が海風で吹寄せられることである。

【公害センター職員による地上測定】

この地上の測定は、二台の気球を使い、小名浜地区を中心として各地点を三時間ごとに一層夜にわたって移動測定している。

漁船が貨物船と衝突 行方をくらし大搜索

六日午後三時ごろ、宮城県塩釜第二漁港海上保安部から小名浜海上保安部に入った連絡によると、同日午前九時四十分ごろ、小名浜沖南東二七度、航行中のパナマ国籍貨物船「サンフーリ」(船名「サンフーリ」)と日本の漁船「丸丸丸」(船名「丸丸丸」)が衝突し、サンフーリは左舷に損傷を受けた。日本の漁船も右舷に損傷を受けた。行方不明となった。

小アワビの密漁発覚 小名浜 組合員20人取り調べ

小名浜海上保安部は、八日午後五時、小名浜の三浦沖で、小名浜アワビ漁組合員が密漁していたと発覚し、組合員20人を取り調べた。密漁は、アワビの稚貝を採取し、それを市場で販売していた。密漁は、アワビの稚貝を採取し、それを市場で販売していた。

あすキワダ大量に 魚市場

小名浜魚市場への運送によると、八日朝、近海キワダが大量に上陸する。入港するキワダは、約一〇〇トンに達する。魚市場では、あすキワダが大量に上陸する。入港するキワダは、約一〇〇トンに達する。

【小名浜魚市場への運送によると】

【小名浜魚市場への運送によると】

【小名浜魚市場への運送によると】

【小名浜魚市場への運送によると】

【小名浜魚市場への運送によると】

【小名浜魚市場への運送によると】

【小名浜魚市場への運送によると】

【小名浜魚市場への運送によると】

【小名浜魚市場への運送によると】

【小名浜魚市場への運送によると】

【小名浜魚市場への運送によると】

【小名浜魚市場への運送によると】

【小名浜魚市場への運送によると】

【小名浜魚市場への運送によると】

【小名浜魚市場への運送によると】

【小名浜魚市場への運送によると】

【小名浜魚市場への運送によると】

【小名浜魚市場への運送によると】

【小名浜魚市場への運送によると】

【小名浜魚市場への運送によると】

【小名浜魚市場への運送によると】

【小名浜魚市場への運送によると】

【小名浜魚市場への運送によると】

【小名浜魚市場への運送によると】

【小名浜魚市場への運送によると】

【小名浜魚市場への運送によると】

【小名浜魚市場への運送によると】

【小名浜魚市場への運送によると】

【小名浜魚市場への運送によると】

【小名浜魚市場への運送によると】

【小名浜魚市場への運送によると】

【小名浜魚市場への運送によると】

【小名浜魚市場への運送によると】

【小名浜魚市場への運送によると】

【小名浜魚市場への運送によると】

【小名浜魚市場への運送によると】

【小名浜魚市場への運送によると】

【小名浜魚市場への運送によると】

【小名浜魚市場への運送によると】

【小名浜魚市場への運送によると】

【小名浜魚市場への運送によると】

【小名浜魚市場への運送によると】

【小名浜魚市場への運送によると】

【小名浜魚市場への運送によると】

【小名浜魚市場への運送によると】

【小名浜魚市場への運送によると】

【小名浜魚市場への運送によると】

【小名浜魚市場への運送によると】

【小名浜魚市場への運送によると】

【小名浜魚市場への運送によると】

読者の声
主人は、みだりに書きし、
僕も、それに倣し、
自分のシボに命をさす
(ハルノハシ)

新川の中州除
去で水害防止
平 大崎 清一
取られ、散髪したようなまわりの
な髪に髪をさして

会と催し
【平市民会館】東映さんまつり
【平市民会館】東映さんまつり

あすの運勢
八月八日(木)友引
【一月生】運気は低調(高気圧)

あすの市況
魚類
【江名港】小舟二隻、ワラビ

あすの映画
【平】(六)五、地獄から来た女(七、三〇)キ

新川の中州除
去で水害防止
平 大崎 清一
取られ、散髪したようなまわりの
な髪に髪をさして

あすの市況
魚類
【江名港】小舟二隻、ワラビ

あすの映画
【平】(六)五、地獄から来た女(七、三〇)キ

あすの運勢
八月八日(木)友引
【一月生】運気は低調(高気圧)

あすの市況
魚類
【江名港】小舟二隻、ワラビ

いわき民報
案内広告
一たん四行、二〇〇円
同一広告五回以上掲載は
一割引き

急募
チリ 交通職者
▽日給六千円以上
▽初任者も歓迎いたします

急募
女子 従業員二名
▽年齢不問、高給優遇
▽通勤手当、内給優厚

急募
男子 学生アルバイト
平字十五丁目三、酒問株式会社
永山商店電話八二七〇七九

急募
女子 従業員二名
▽年齢不問、高給優遇
▽通勤手当、内給優厚

急募
家庭内職者 20名
ぬいぐるみ人形の組み立て
年齢不問どなたにも出来ます

急募
技術見習員 数名
高給優遇、各種保険あり、委細面談

急募
男女社員募集
職種人員一・製造要員(男女)若干名

急募
女子 従業員二名
▽年齢不問、高給優遇
▽通勤手当、内給優厚

急募
男子 学生アルバイト
平字十五丁目三、酒問株式会社
永山商店電話八二七〇七九

三越商事株式会社
信用第一
中小企業・商店
手形割り引き
その他
ご相談に応じます

三越建物
新しい住まいの相談所
平・佃町 電22-2417
快適なお住まいを
お届けするのが
当社の
モットーです

三越不動産ガイド
平・佃町 電23-7184
売地 中神谷
276平方(83坪) 住宅地適長
3・3平方 5万

飯野不動産株式会社
土地・建物・電話・分譲仲介
平・佃町 電話三〇一〇代・六五五八