

# 夕刊 いわき民報

いわき市平字田町63ノ7  
いわき民報社  
振替口座(郡山)4028  
◎ 振替口座(郡山)4028  
社 0246 21666  
木小 0246 23560  
常 0246 23880  
勿 0246 29303

御婚礼用  
家具は…  
漆器類 御贈答品  
の御用命はぜひ…  
平家具センター  
**あるが**  
いわき市平字田町  
銀座通り電2223



### 市民盆踊り

昨夜から市内各地でにぎやかに  
盆大鼓の音はあつらひから流れてきた。踊り手も見物人も、心奪うような盆踊りが十四日から始まり十五、十六日とクライマックスに達する。

十四日の盆踊りは、午後七時から、平沼田の東やぐらで、新仏供養迎火祭がはじまり、盆踊り、盆火の火の字が舞う中、本年優勝の上荒川青年会じやんが盆踊り供養、大和田市長のあいさつがあつて六百柱を、盆踊り、盆火を祝った。

一方、平沼田の東やぐらでも、盆踊り、盆火の火の字が舞う中、本年優勝の上荒川青年会じやんが盆踊り供養、大和田市長のあいさつがあつて六百柱を、盆踊り、盆火を祝った。



このほか他の三地区でも、それぞれ盆踊りをして納涼を楽しんだが、酒やケンカがきつものだった。この盆踊りは、盆火の音もあつた。盆踊り、盆火の音もあつた。

盆踊り前、新仏や祖先の供養に、けんが念仏を披露。平沼田の東やぐらで、盆踊り、盆火の音もあつた。

信頼できる  
メガネの専門店

福島県眼科医会  
推奨店

大坂幸の松本

いわき市平字二丁目 電33851

いその香りがはこぶ  
いわきの海の詩情

●お菓子の専門店  
**みよし**  
23-7111 (代)

## ふるさとの味をどうぞ!! (おみやげ用品特集)

18日(日)まで

**いわき名産**

- さんまみりん干し (ゆご入れ) 450円
- いわしみりん干し (ゆご入れ) 500円
- フジコシわかめ (ゆご入れ) 350円
- 珍味かまぼこ (5本かご入れ) 450円
- むしうに缶詰めセット (2缶詰) 1,334円 (3缶詰) 2,000円 (5缶詰) 3,335円
- しそ巻き大根 600円
- 甘露梅干し 500円
- 山家漬 700円
- からし漬 700円
- 雷漬 700円
- すじこ(箱入れ) 500円~700円
- サンのり・味付のり (100束) 980円
- 干しのり (5帖) 1,000円

越前フジコ  
いわき市平字田町9  
TEL 23 2241



# 終戦秘話 『嵐部隊物語』

小笠原の嵐部隊に特攻兵器が  
 どの位の威力か、確かな数字は  
 つかぬが、しかし特攻兵器は  
 十中八九、「青ガエル」で  
 十中八九、母艦も同様に  
 と同様に撃たれている。

終戦前も小笠原近海に日  
 本軍の砲艦が相当の量、米  
 軍の砲艦と対峙した。そして  
 海軍の砲艦が砲艦を撃つた  
 り、米軍の砲艦が砲艦を撃  
 つた。この砲艦戦は、その時  
 嵐部隊が自らの特殊兵器一  
 隻も引揚げて、ハマの砲艦に  
 上ったのである。赤く下った  
 この砲艦は、二人がやると  
 乗れるほどの三層水艇で、す  
 らへりした嵐部隊の中央に司令塔  
 が置かれていた。

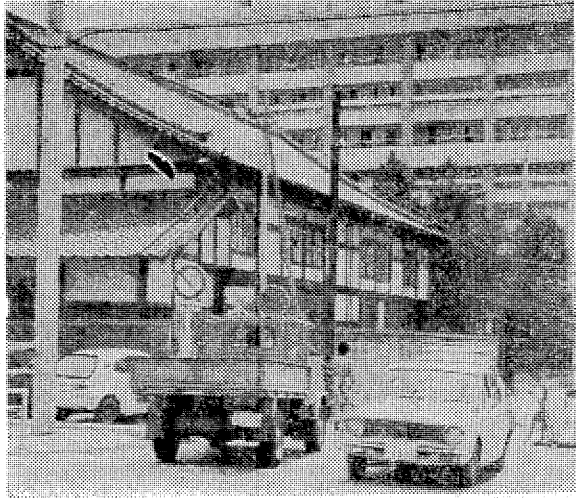
## 出撃のチャンス逸す

日立市  
 艦砲射撃した敵艦隊

「日立市」の艦砲射撃を受  
 けた敵艦隊は、この時、日立市  
 が、今、日立市を襲撃する必  
 要がある。昭和二十七年七月  
 深夜のこと、巡洋艦隊から  
 なる米英連合艦隊が日立市に  
 近づいてきた。北から

## 大型車通り抜けに断

いわき  
 中央署 病院、幼稚園の苦情で



砂利や破石を撒きながら大型トラックが幹線道路の混雑を避けて、病院や幼稚園のある通りを突進する様子。病院の計器類が狂ったり、通院者が危険な状態に陥っていた。いわき市平字直根町内市道が十三日、大型・大型特殊自動車とも終日通行止めとなった。

同市内には松村、竹林両病院のほかお告げの聖母幼稚園があるが、最近混雑する消防署前の交差点を避けて、6号国道を右折、同市内の市道を通って鹿島街道に抜ける大型トラックが、またたき、静かな環境が一変、地内全体が騒音や振動、ホコリなどに悩まされていた。

動計署は、この精密機械類が振動、騒音、ほこりなどのため、故障や測定不能の状態となり、患者に与える影響は大であった。また竹林病院でも同様で、通院する患者は道幅の狭いために、大型トラックにおおえながら、通院しなければならなかった。

園児達の交通事故が心配されて、お告げの聖母幼稚園では父兄の引率で通園していたものの、

## 歩行者天国にぎわう

小名浜  
 歩行者天国にぎわう



小名浜地区初の歩行者天国は十四日午後一時から同九時まで、行の賑わい、花火の合図と共に小名浜小の敷地内パレードで、歩行者天国の賑わいをみせてきた。

この日は開放と同時に、歩行者天国にぎわう。歩行者天国にぎわう。歩行者天国にぎわう。

歩行者天国にぎわう。歩行者天国にぎわう。歩行者天国にぎわう。

大型トラックが時々は、一時間に十台のペースで通過する。嵐部隊は、この時、日立市を襲撃する必要がある。昭和二十七年七月深夜のこと、巡洋艦隊からなる米英連合艦隊が日立市に近づいてきた。北から

**磯料理 七浜料理**

■うな重 ■かばやき

**すしの江戸川紅小路店**

いわき市平字二町目紅小路 電話二七二七

●小座敷もございませう  
 ●ご宴会・ご商談にご利用下さい  
 ※ご予算に応じます

**割烹 谷口**

平・二町目 電話23-0208・0209

**お礼**

過般の七夕祭りにおける当店恒例の懸賞クイズは豪雨のため看板が汚損し不手際の点があったことをおわび申し上げます

**正解**

- 一 祐天上人
- 二 原 垣山・天田 慶庵
- 三 榎田 民蔵

以上の次第にて今回の懸賞品抽選を完了し、正解者四十五名(左記)(敬称を除く)

一文宇軍人 渡辺雅宏 鈴木正人 中村同雄 橋原星司 鈴木哲郎 松野信雄 大木又五郎 鈴木真五郎 鈴木鉄三郎 木村豊吉 吉田通泰明 松村道徳 小林文三郎 荒木一郎 山岡三吉 伊藤明光 山村平吉 松本道彦 菅本英克 大沼清一 伊藤竹男 あへあきさ 村上秀夫 渡辺勝己 大村伸一 清野法義 阿部彰久 鈴木正由 吉田美江子 森下三平 風見四郎 伊藤博和 袖山修一 鈴木行 伊坂美江 新妻隆 坂山信男 中村道長 中村強司 白土じえ 徳原計一郎 佐藤真司 諸橋りえ 塩田二

ただし賞品は用意いたしました数一〇〇人様分。その他の方はも贈呈いたします

昭和四十九年八月

**株式会社 マルトモ書店文具部**

いわき市平字四町目 電話六六一

揚げたての天ぷらひとつずつ供する……

- ・天ぷら御定金
- ・天ぷら
- ・お好み天ぷら
- ・天どん

≪午前11時～午後10時≫  
 本格派の舌ざわり

**天ぷら 丸山**

≪マルサビル1階≫  
 平塚前 TEL・3820

秋の新作ご婚札  
 家具予約会

**家具のマルミヤ**

国道で駐車のできるお買い物  
 いわき市内部 電話3544代

古本・書画・骨とう  
 古いものなんでも買入れ

**白銀書房**

平塚前 白銀通り 電話八四〇

タカオは  
 コーヒーが  
 自慢です

**タカオ**

平塚前二丁目ビル電話23-7727

いわきの味を  
 知ってもらおうと

**越前**

越前特産のむぎもちの餅詰合せを  
 売出す。都立会へのお土産にぜひ  
 しての餅詰合せをどうぞ。

この味を香りがいっしょに味わおう

(三折) 当店通常価格二、四〇〇円  
 (五折) 二、〇〇〇円  
 (七折) 一、六八〇円

(三折) 当店通常価格二、四〇〇円  
 (五折) 二、〇〇〇円  
 (七折) 一、六八〇円

このお値段で十七日限定特売







NHKテレビ

- 6・00 ミクロ決死隊「反乱軍の大演習」
- 7・00 ニュース
- 8・00 スポットライト「タイムカプセル2600」

NHK教育

- 6・00 スペイン語講座「何か伝説があるの？」
- 7・00 英語会話「オモチャ工場」
- 8・00 市民大学講座「現代の科学「サルと人間」へ」

福島テレビ

- 6・00 FTVレポート
- 7・00 板面ライオン「ゴッラダムスの大予言」
- 8・00 「あしがとろ」京家直子

福島中央テレビ

- 6・00 Oテスター「レーザーカーを走れ」
- 7・00 クイズタイムショック
- 8・00 ナイター「巨人一大洋」

今夜の番組

NHK第1

- 6・40 じゃうずな話「方ごととばさまさま」
- 7・00 ニュース
- 8・05 人生読本

NHK第2

- 6・00 そろばん教室「4級のわり算」
- 7・00 カレントトピックスN
- 8・00 通信高校講座

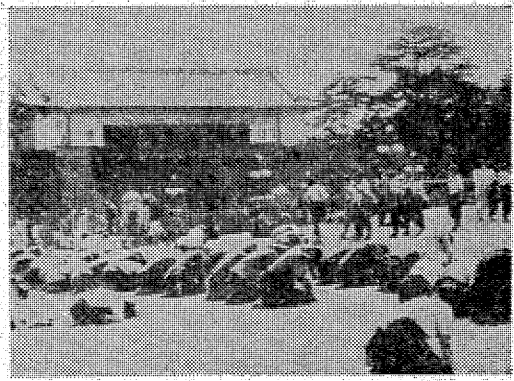
ラジオ福島

- 6・00 ニュースハイライト
- 7・00 ナイター「巨人一大洋」
- 9・10 MUランデブー

F M放送

- 6・00 ぐらしの話題<ディスクジョッキー>
- 7・00 ニュース
- 8・05 FMコンサート

終戦の日を回顧して



歴史ドキュメント「8・15」

私の終戦体験から

昭和二十年八月十五日、日本人はきまぬままに...

ボクらの探偵物語... 寺内久乃(小幡千代子)は、町...

風の町... 秋の前で海防、写真をもめて...

お国自慢夏まつり... 今夜は、東京のNHKホール...



「ありがとう」... 福島の「ありがとう」...

「サルと人間」... ホルモンからみる...

きまもの... MUハイフニック...

前線の七人の天使... 昭和十八年、日本赤十字社第...

「ありがとう」... 福島の「ありがとう」...

「サルと人間」... ホルモンからみる...

Advertisement for IWAKI TAILORS CLUB and clothing stores like 大貝洋服店 and 高野洋服店.

Advertisement for RESTAURANT BRASIL, featuring a dining room illustration and menu information.











# さわやかな秋の味覚 いわきナシ豊作

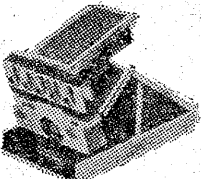
盆踊りのたいの音、新蕎麦のじゃんがら季風のおぼろし  
が遠く流れて来る上平野地区の  
ナシ畑では、いわきナシの「マ  
フッター」八雲などの出荷  
が始まり、お盆休みもあつて  
ネコの事も書きたいという。  
このナシの豊作は、  
が運れたが、天候の回復でも

直し、豊作だ。小粒ながらお  
盆踊りに田舎の「八雲」は  
甘味も多し市場での評判も上々  
と、生産者の表情も明る。こ  
れから「二十世紀」長十郎、  
などいわきナシの本産が豊作  
し、いわきナシの味覚に豊作を  
増してやる。

カメラ  
アイ

もう「改革」ではありません。  
ポラロイドの「発明」です。

電子シャッターを押すと、1.5秒後に写真が飛び出し、  
目の前で映像が現われてきます。  
そして数分後には、ひとりてにカラー写真が完成します。



## Polaroid's new SX-70.

いま話題の全く新しい写真システム。ただ今、当店で実演販売中。  
さっそくご来店のうえ、SX-70の驚異をじかに確かめください。

Polaroid SX-70 79,800円

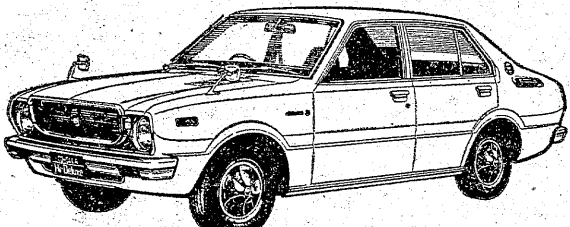
美しい  
カラープリント部

株式会社  
川口屋写真機店  
平店  
平字十五町目14 電0811

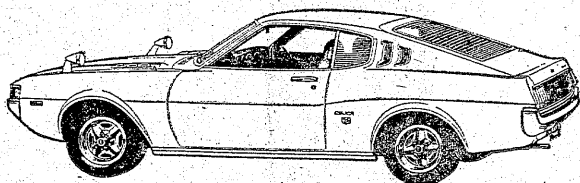
## 人気絶頂の カローラ30

〈ぐんと大きくなった中型車なみの大衆車〉

あなたを魅了するセリカ・リフトバック



カローラ30 1400ハイデラックス



セリカLB 2000GT

### やる気ある人材を求む!

トヨタはあなたの未来を開く  
業界をリードするトヨタのにないて

業務拡張のため **社員募集** 今がチャンス

職種○営業部員 経験未経験は問  
ただし幹部は経験10年以上

○整備士 2級・3級資格

○男女事務員

年齢 学歴 高卒以上25歳まで

(ただし幹部は40歳まで)

応募方法 履歴書(写真添付) 本人事業課までご持参  
ください。(応募秘密厳守)

来春大学 短大卒者受け付け中

(ご希望者に入社案内を送付します)

### 車検ローン開始

ご家計の出費高に車検度の費用負担は誰もの悩みです。ご安心ください。車検費用  
(部修代 諸税 諸保検) 一切10万円以上なら1年以内の月賦OK。弊社独自のシ  
ステムです。車種はあなたの乗っている車でメーカーは問いません

●詳しくは本社または神谷カローラセンター 小名浜 勿来各営業所フロントにお問い合わせください



愛される車をめざして  
TOYOTA

トヨタカローラいわき 株式会社

本社・いわき市平字堂ノ前5 電06166  
神谷カローラマイカーセンター 電05220  
小名浜営業所・勿来営業所・富岡営業所・原町営業所  
相馬営業所











