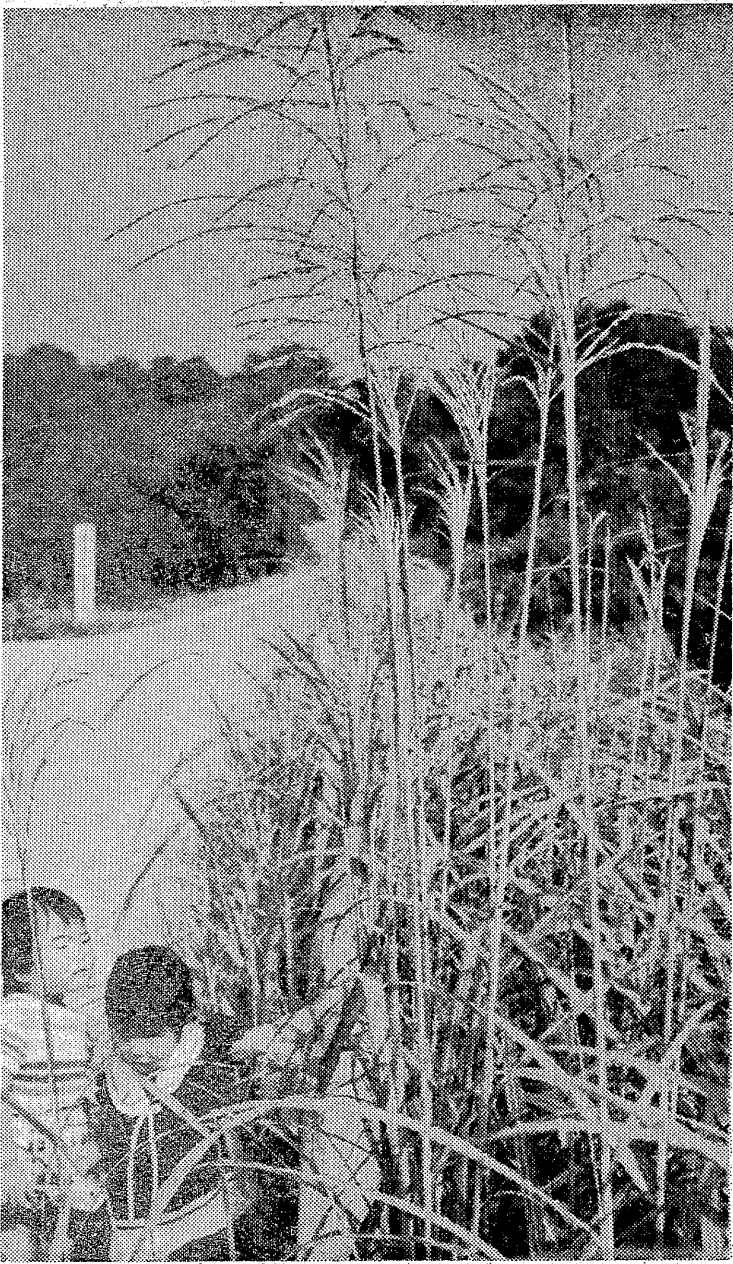


# 海水浴場

## 短い夏終わる



### 受け入れ態勢は限界?

海水浴場は七月二十日から実施してきた市内各海水浴場の警備体制を十八日まで打ち切った。昨年のカウンスルは打ち切った。今年も長シエの影響で短い夏に終わったが、シメシメした客を吹き飛ばすかのように八月に入ると市内はもう関東方面のドットと浴客が降り出し、この海水浴場も人の波がこたえた。市警備の調べによると期間内の入り込み客は昨年並みの二百八十万人。雨や高波で泳げない日や、週間近くもあつたことを考慮すると、短期間にしては記録破りの数字だった。半面、水死者(行方不明を含む)も昨年一人から十六人に激増、誘客を受け入れ態勢に限界がきたことが指摘された。

### 多かつた水死事故 18日で警備を打ち切る

### 昨年並み2百万人も

警備は七月二十日から実施してきた市内各海水浴場の警備体制を十八日まで打ち切った。昨年のカウンスルは打ち切った。今年も長シエの影響で短い夏に終わったが、シメシメした客を吹き飛ばすかのように八月に入ると市内はもう関東方面のドットと浴客が降り出し、この海水浴場も人の波がこたえた。市警備の調べによると期間内の入り込み客は昨年並みの二百八十万人。雨や高波で泳げない日や、週間近くもあつたことを考慮すると、短期間にしては記録破りの数字だった。半面、水死者(行方不明を含む)も昨年一人から十六人に激増、誘客を受け入れ態勢に限界がきたことが指摘された。

今年十七年ぶりの長シエにたたられ、七月二十日の海開きをすませても種数がすくなく、冷水塊の影響もあって冷たい夏に終

### トップは勿来海岸 薄磯、永崎、波立、四倉の順

各海水浴場の一カ月間の入り込み客をみると、目標客を加えた勿来が九十七万八千五百人と全体の半数を記録して今年もトップを堅持した。次いで薄磯五十五万八千五百人、永崎十六万七千八百八十人、四倉十六万七千七百七十七人、波立五万九千八百八十八人、薄磯五万六千七百八十八人、岩間二万二千八百八十八人、久々浜一万二千五百七十七人、釜ノ前六千五百人の順。合計百九十八万三千五百人とほぼ予想通りの数字が出た。昨年は百九十六万九千九百五十八人だったから順調な伸びといえる。

### 水石山に秋のしびる

涼々を待たず秋はいたかのうららかに、ロロキがきた。

○山頂のキャンプ場にはテントが点在しているが、ひんやりとした涼気、夏休みの最後を満喫している。入道雲も秋雲に姿形し、日どりの涼気は涼味しい。

### 事故のほとんどは危険区域

今年最大の「海原」は水死者が、幸に十人も出たこと。特に、空の浴客が集中した七月二十八日(二十四万四千五百人)と八月四日(二十五万八千人)の日曜日それぞれ五人ずつ死亡した。遊泳区域で死んだのは一人

### 慎重になるか 来年の誘客

同課では、「短い夏をいであつてもうひとつの、湘南や千葉などの海水浴のメッカが由分で汚れたため、代わってクロウズ・アップされたのがドット入り込んだ原因とみて、信託施設や遊泳区域はこの現状から判断して、これ以上の入り込みには危険がある」と指摘している。このため、来年からは大々的な誘客キャンペーンを控えることとされている。

### 才言

▼公論といえども同じ人間、涙もあれば血もある。しかし公衆という立場にあるため世間から目で見られることもある。日赤がんと市役所と県合同庁舎献血の協力を求めたところ、約二千四百人もいる職員中、献血を申し出たのはわずか五十人足らず。各地区では献血バスの前に列が出来ることも珍しくないといふのに、日赤の標もない応募者にガッカリ。採血前に関係部署で庁内の事前PRをしなかつたのではないかと起える。だからお役人は有責任な人と皮肉られる。

夕刊 いわき民報

いわき市平字田町63ノ7  
いわき民報社  
〒970-0246  
電話 0246-23560  
0246-23390  
02466-2903

新味の魚清  
平二 電七四一三三

小名浜に老人憩いの家  
来春完成 九月開工  
市内初めての施設  
いわき市福祉事務所は、おとろ同小名浜花畑町三四ノ二に年寄りの憩いの場を提供する「老人憩いの家」を建設する。

カリブタイヤの保証書は  
ニューヨークカリブ本社  
から直接お手もとにお送  
りいたします  
NTCグループ平店  
モトモト  
平二町目TEL・23-2607

## 手軽に設置できる空冷式

お部屋に1台 節電型 ビーバエアコン

水が十分使えない クーリングタワーの設置がむずかしい 水配管工事がしにくい 大気汚染の影響で冷却水の汚れがひどい……こんなところには空冷式の三菱ダイアパッケージがぴったりです。クーリングタワーや循環ポンプが不要。冷媒配管だけです。工費は比較的安くつき経済的です。室外ユニットには、特殊設計の低騒音送風機を採用。運転音はやわらかで静かです。ご近所への「騒音公害」も防げます。

標準価格 146,000円  
冷房専用機 28機種  
冷暖房専用機 29機種  
お問い合わせは手軽で便利なローンを御利用下さい

三菱重工の業務用エアコン  
三菱ダイアパッケージ

北関東空調工業株式会社  
本社 いわき市平字柳町3 TEL・23-3471 (代) 郡山営業所(0249)33-7171 (代) 仙台営業所(0222)73-0013





NHKテレビ

- 6・05 自然のアルバム
20 レンズはさぐるく渡のり
7・00 ニュース
30 アジアの自然「マレーシアの密林」

NHK教育

- 6・00 ☆スペイン語講座
30 ☆バイオリンのおけいこ「ロマンス」スラーの練習、ほか

福島テレビ

- 6・00 FTVレポート
7・00 ニュース
30 55号決戦版「ゲスト」夏木マリ

福島中央テレビ

- 6・00 スーパーロボット・レ
30 ニュース
7・00 スターアクション「大
接戦」藤圭子、大和田ハッスル

今夜の番組

- NHK第1 1340KC
6・40 じょうずな話し方「こ
とばさまさま」

- NHK第2 1540KC
6・00 そろばん教室「4級の
わり算」

ラジオ福島

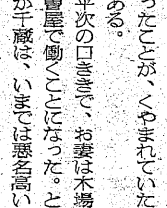
- 6・00 ニュースハイライト
25 ナイター「広島巨人」
7・00 ポピュラー大
集「ポピュラー音楽・邦
題名のいろいろ」

F M 放送

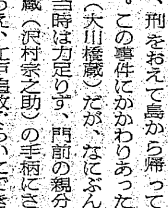
- 6・00 暮らしの話題くディス
クジョッキー
7・00 ニュース
15 ☆サウンド・オブ・ポ
ップス「二人だけの世
界」



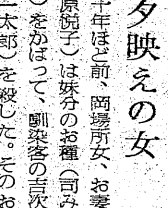
夕映えの女
十年ほど前、岡崎屋女、おま(市原悦子)は...



波のり
平次の口をきいて、おまは木場の...



日本の隠れたヒット曲
動物の入れものと呼ばれるほど、多種多様な生物が...



シノアの密林
シノアは、その動きが、人間のそれを思わせる...



男の涙
大工屋の番頭長平が何年か前に首を切られた...



おんな家族
かおり(市原悦子)が新潟の工場裏に、夫の故(岡七郎)を訪ねて...



秘密をさぐるひとみたち
「す(原)にその会の招待を受けたひび(岡崎屋)は...

格安 豊富な中からマイカーを!!
WESTERN MOTORS
コルトギャラン4ドアGS 48年 ￥520,000
サニーエクセレント4ドアDX 47年 ￥460,000

ペット アクセサリー
カラ アクセサリー
(ラフリー)10K・特売2,000円!
小鳥・金魚・犬・小動物・器具・薬品・フード

住宅プランのご相談は当社へ
一般建築材・新建材・住宅機器
銘木センター
いわき 木材住宅ローン特約店
株式会社 山三材木店

土井 勝 料理学校認証校
平ドレメクッキングスクール
日本・西洋・中華料理、お菓子等
★毎月入学★

カツオ節つくって100年
結婚・快気祝い
おみやげなどにぜひご利用下さい
海産加工品
商店 佐藤字三郎建築
いわき市平字童子町5-43
電話 32-2007

質
平・長崎町43
電 22-2016
草野質店



# 大学よりも恋人が欲しい

## NHK 高校三年男子の意識調査より

(上)

受験、受験と勉強に追われている高校三年のヤングは、いま何を考え、どんな生活を望んでいるのだろうか。NHKが、東京都内二校、富山県一校、京都府二校、広島県一校の高校三年男子生徒約一千人を対象に、この秋、将来の進路、趣味、身だしなみなどについてアンケート調査を行った結果、大学進志望者は九割あったが、「一流大学を志望している者は、わずか三割であることがわかった。

### 一流大学志望は3割

#### 勉強 2時間以下が36%

この意識調査は、四月十一日から十六日にかけて行ったもので、それによるこの秋は、千円から四千円を食費に約半数、進路希望は九割以上もっているが、「一流大学志望は三割程度だった。また、一番ほしいものは、恋人、愛人、愛妾、愛妾の一番多く、次いで「旅行」となっている。

調査内容は次の通り。

1 あなたの二ヶ月のつづか	1 大学へ進学	九二%
2 二〇〇〇円未満	2 短大へ進学	〇%
3 二〇〇〇円～三〇〇〇円	3 各種学校へ進学	一%
4 三〇〇〇円～四〇〇〇円	4 就職	一%
5 四〇〇〇円～五〇〇〇円	5 未定	二%
6 五〇〇〇円以上	6 自毛での毎日の勉強時間	二%
7 〇円未満	7 (1)の1週間の平均	八%
8 〇～一〇〇分	8 趣味	二%
9 一〇〇～二〇〇分	9 音楽、レコード、演奏会	一%
10 二〇〇～三〇〇分	10 読書	九%
11 三〇〇～四〇〇分	11 スポーツ、サッカー、バレー	一%
12 四〇〇～五〇〇分	12 読書	九%
13 五〇〇分以上	13 あなたの尊敬する人	一%
14 〇円未満	14 父	九%
15 〇～一〇〇分	15 母	三%
16 一〇〇～二〇〇分	16 先生、ケネディ(各)	二%
17 二〇〇～三〇〇分	17 シュバイツァー、勝海舟	一%
18 三〇〇～四〇〇分	18 自分自身(各)	一%
19 四〇〇～五〇〇分	19 小野田寛郎	一%
20 五〇〇分以上	20 レーニン、勝浦捨造	一%
21 〇分未満	21 あなたの選ぶ英雄は	一%
22 〇～一〇分	22 山、ボウリング	五%
23 一〇～二〇分	23 カメラ、星の観測	一%
24 二〇～三〇分	24 釣り(各)	二%
25 三〇～四〇分	25 あなたの好きなマンガ	一%
26 四〇～五〇分	26 ベスト5	一%
27 五〇～一〇分	27 天オバカボン	一%
28 一〇分～二〇分	28 火の鳥、鉄腕アトム	一%
29 二〇分～三〇分	29 トイレット博士	一%
30 三〇分～四〇分	30 男とあほう甲子團	一%
31 四〇分～五〇分	31 おれは鉄兵	一%
32 五〇分以上	32 あなたの尊敬する人	一%
33 〇分未満	33 あなたの選ぶ英雄は	一%
34 〇～一〇分	34 ナホレオン	五%
35 一〇～二〇分	35 ブルース・リー	三%
36 二〇～三〇分	36 小野田寛郎	三%
37 三〇～四〇分	37 シーザー	一%
38 四〇～五〇分	38 手沢東、レーニン	一%
39 五〇分以上	39 あなたは毎朝髪の手入れをしますか	一%
40 〇分未満	40 もちろんしている三四%	一%
41 〇～一〇分	41 時間があればする	四六%
42 一〇～二〇分	42 全然しない	一七%
43 二〇～三〇分	43 あなたのヘアスタイルは	一七%
44 三〇～四〇分	44 次のどれですか	一七%
45 四〇～五〇分	45 イカグリ	四%
46 五〇分以上	46 角刈り	五%
47 〇分未満	47 アイビートゥ	一五%
48 〇～一〇分	48 エリにかかるといひの長髪	一五%
49 一〇～二〇分	49 肩にかかるといひの長髪	五八%
50 二〇～三〇分	50 あなたは学校に出かける前、スポンの折り目や洋服のよれを調べますか	七%
51 三〇～四〇分	51 かならず調べる一八%	一八%
52 四〇～五〇分	52 時間があれば調べる	一八%
53 五〇分以上	53 全然気にしない三九%	三九%

## 文芸



カット・藤沼 鑑

### 駒谷俳句会月例会

(紫陽花) 鈴木 純一  
いのも長し四八の愁ひ深き草花  
日暮陽花 國にあり車馬か  
朝露の出合ひ紫陽花にはすむ恋心  
紫陽花の白の白の白の白  
紫陽花も野れて母の病癒の  
紫陽花の白の白の白の白  
雲のかけ移したひの顔の花  
(紫陽花) 中野 宇塵  
村祭り大輪より青田展

赤城いさを  
若葉に副え竹結の短かな  
五月雨頻死の雉に啼いて  
若葉の梅雨の顔のなかけのぼる  
呼びかはず雲雀つがひや雲の降  
道端の麦数本に陽は高し

赤城いさを  
鈴木 純一  
小豆畑 洋

### 山鳩短歌会 七月歌草

伊藤寒山子  
つげきや 筆走らずも彼の人の声響動めき  
つげきよ  
飛岡柚花女  
情も土地地りにも馴れしか他郷の風は  
時に身に染む  
松崎 春草  
抜擢せし山に古をそと寄せて塵埃と兵に  
つかがふ感傷  
吉田 湖舟  
半世紀の昔語りて花咲かす美姿と金尊  
がつこひ  
吉田 節子  
乳母車の箱の小花はゆれながら言葉少な  
に語りけり  
西田 正爾  
青々と深みは深し海峽の秘境訪ねて我は来  
にけり

【評】(1)投票しながら支持候補者の顔面が浮かんで来る。(2)他郷の別は早くなくした。(3)抜擢後の心境が良く表現された。(4)文字上のあやだに終わった。(5)哀調が出ていて佳作だ。(6)もう一歩突っ込んでほしい。

(文武記)

あのひとが教えてくれたく愛のたかまり  
恋とは こんにちにも すばらしいもの...

前売券発売中!!

大人700円<当日800円>  
学生600円<当日700円>

＜カラー作品＞ 監督 ジャック・バラティエ  
**新個人教授**  
ナタリー・ドロン / ティエ・オードバン

＜カラー作品＞ 監督 フランクリン・J シャフナー  
ステイプ・マクギー主演  
製作費40億円 / 世界1,300万部の超ベストセラー  
空前のスケールで放つ今世紀最大のアドベンチャー・ロマンス

27日封切り ◀ ひかり座

残暑お見舞い申し上げます 昭和49年

お元気ですか  
残暑お見舞い  
申し上げます

酒 館  
**酔族館**

たいら・新田町(志賀ビル2F)  
TEL・23-3645

協和家具木工

桶口公一

いわき市平字五色町二四 電話七〇六三

高級鮮魚  
貝焼き  
うにかん

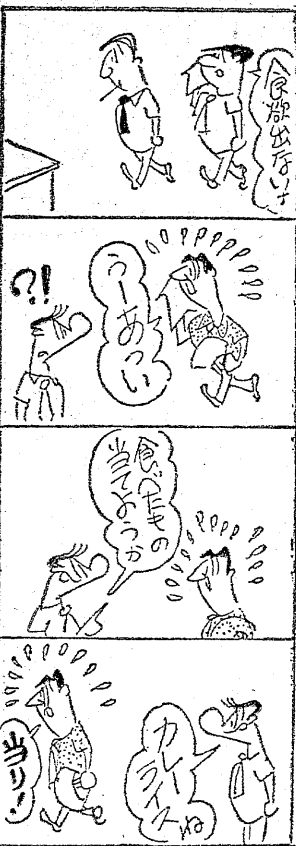
株式会社  
**魚 文**

いわき市平駅前通り 電話9393代



# 入さん

8208 中島安男



## 冷蔵庫を過信するな

### 食中毒に保健所が警告

十四日朝、いわき市常盤の会社一事件は、たいてい市民が食中毒にかかった原因が、冷蔵庫の過信によるものではないかと、保健所が警告している。冷蔵庫に保管された食品が、長時間冷蔵されたままに保管されて、冷蔵庫の故障や、電源の断絶などによって、冷蔵機能が低下し、食中毒の原因となっている。

保健所は、冷蔵庫に保管された食品は、必ずしも新鮮な状態を維持しているとは限らないと警告している。特に、冷蔵庫の温度計が壊れている場合や、冷蔵庫の扉が開けっぱなしになっている場合は、食品の品質が低下している可能性がある。

## 日赤、非協力さにあ然

### 二千四百 献血者は51人だけ

日赤福島支部は保存血液の夏枯れを解消対策の一環として献血バスを巡回、市民を対象に献血を呼び、大きな成果をあげた。この日は県合同庁舎(四百人)、市庁舎(二百人)でも職員を対象に献血の呼びかけがあった。二千四百人もいる職員中、献血を申し出たのは、たいてい二十一人という低調な結果を返した。

結果、地区民の協力度は低いと見られる。献血バスは巡回したが、市民からの献血はほとんどなかった。これは、市民の非協力的な態度を示している。日赤福島支部は、この結果に「あ然」としている。

## 指定席キャンセル待ちに列

### 効果なかった時差帰省

平 指定席キャンセル待ちの行列は、指定席の確保が難しくなっている。特に、時差帰省の効果は思ったほどなかった。キャンセル待ちの行列は、指定席の確保が難しくなっている。

指定席の確保が難しくなっている。特に、時差帰省の効果は思ったほどなかった。キャンセル待ちの行列は、指定席の確保が難しくなっている。



【平駅で指定席のキャンセル待ちの行列】

指定席の確保が難しくなっている。特に、時差帰省の効果は思ったほどなかった。キャンセル待ちの行列は、指定席の確保が難しくなっている。

## 金魚すくいコ

### ンクールなど

24日、大日本不動態音楽協会主催の「金魚すくいコンクール」が、いわき市常盤の公園で開催された。当日は多くの市民が参加し、金魚すくいの大会が行われた。

金魚すくいの大会は、市民の憩いの場となっている。毎年開催されているこの大会は、多くの市民が参加し、金魚すくいの大会が行われる。

## 今夜、鎌田で灯籠流し

平 鎌田の夏井川で、今夜は灯籠流しのイベントが行われる。市民は、灯籠を流して、夏の終わりを告げる。イベントは、鎌田の夏井川で行われる。

## 美人に反応しめすモンキー

### ジャカルタ生まれ

○美人は男性に比べて、動物に比べても、ジャカルタ生まれのモンキーに反応する。ジャカルタ生まれのモンキーは、美人の姿に反応する。

ジャカルタ生まれのモンキーは、美人の姿に反応する。ジャカルタ生まれのモンキーは、美人の姿に反応する。



【美人に興奮するジャカルタ生まれのモンキー】

## くらし

随筆

高野聖の「くらし」は、随筆の傑作。高野聖の「くらし」は、随筆の傑作。高野聖の「くらし」は、随筆の傑作。

高野聖の「くらし」は、随筆の傑作。高野聖の「くらし」は、随筆の傑作。高野聖の「くらし」は、随筆の傑作。

高野聖の「くらし」は、随筆の傑作。高野聖の「くらし」は、随筆の傑作。高野聖の「くらし」は、随筆の傑作。

高野聖の「くらし」は、随筆の傑作。高野聖の「くらし」は、随筆の傑作。高野聖の「くらし」は、随筆の傑作。

高野聖の「くらし」は、随筆の傑作。高野聖の「くらし」は、随筆の傑作。高野聖の「くらし」は、随筆の傑作。

高野聖の「くらし」は、随筆の傑作。高野聖の「くらし」は、随筆の傑作。高野聖の「くらし」は、随筆の傑作。

**織内 内科小児科**  
医師 織内 素生  
いわき市常盤関町二丁目六番地三三三番  
電話 三三三五

**古本・書画・骨とう**  
でも面白い入れ  
**白銀書房**  
平駅前 白銀通り 電話 八四〇

**千成**  
寿し処  
せん なり  
平(平和通り)電話 七五五

**庶民金融**  
低利・敏速  
杉山商事  
平・十四丁目六(佐藤事務所隣)電話 四四二四

**小料理 いま田**  
スナックバー はる  
いわき市平田町(紅小路) 電話 三六五

**ヘアサロン**  
今開く男の世界  
平・四丁目 電話 23-0644

**老人と子供を交通事故から守りましょう**  
電話 3071 8434  
株 平タクシー



# 全国陸上界の星へ飛躍

## 静江さん全中新・2位

### 八百メートルに2分18秒6

十八日東京・国立競技場で開かれた全国中学校陸上競技選手権大会の女子八百メートル(二・三年生の部)で、阿部選手と水村中三年生が五分三秒六の中間新記録で全国二位になった。これは市中体連での新記録五分三秒三を五分一秒七も短縮する驚異的記録で、いわき陸上界の星の星の星に輝き出した。地元三和では町をあげて祝賀ムードに包まれている。

### 特殊トラック知らずハンディ

#### ドシャ降りの国立競技場

阿部選手は県大会予選を勝ち、八百メートルの新記録で市中体連競技で全国記録更新をゴールした。阿部選手は八百メートルの予選記録を二分三秒六の中間新記録で更新した。この中間新記録は、阿部選手が八百メートルの予選記録を二分三秒六の中間新記録で更新した。この中間新記録は、阿部選手が八百メートルの予選記録を二分三秒六の中間新記録で更新した。



【カシノカ静江ちゃん】

大会日はグラウンドをたたき、ドシャ降りの雨。阿部選手は八百メートルの予選記録を二分三秒六の中間新記録で更新した。この中間新記録は、阿部選手が八百メートルの予選記録を二分三秒六の中間新記録で更新した。

## 小川で親子が食中毒

### 夕食のイカが原因か

いわき市小川町高松山一八八では、いかに原因か。五、六歳の子供と、母と二人で、いかに原因か。五、六歳の子供と、母と二人で、いかに原因か。

## 小学生がおぼれ死ぬ

十九日午後五時、いわき市須賀海岸で、小学生がおぼれ死ぬ。須賀海岸で、小学生がおぼれ死ぬ。

## 不明の青年が水死体で発見

二十日午前五時、須賀海岸で、不明の青年が水死体で発見。須賀海岸で、不明の青年が水死体で発見。

## 13時間ぶりに救出

### 車が横転、ドアに足はさむ

十九日午後五時四十分、いわき市平山山手大田町の住宅で、車が横転、ドアに足はさむ。車が横転、ドアに足はさむ。

## 社員募集

写植オペレーター 男子 一名  
写植オペレーター 女子 一名  
編集局校正係 女子 一名  
経理係 男子 一名  
経理係 女子 一名  
経理係 男子 一名  
経理係 女子 一名

## 交通事故

発生	死者	傷者
4件	0人	6人
1件	0人	2人
0件	0人	0人
0件	0人	0人

## 酒飲み無免許に判決

福島地裁いわき支部は、無免許で酒を飲んだ。判決は、無免許で酒を飲んだ。

## 臨時市議会の請求は不発

いわき市議会の臨時市議会。請求は不発。いわき市議会の臨時市議会。

## 暴力運転手に懲役一年六月

福島地裁いわき支部は、暴力運転手。懲役一年六月。福島地裁いわき支部は、暴力運転手。



【平野ビル店】

お礼とおわび  
は省なしたいた  
は申した失礼  
は申した失礼  
は申した失礼

21日・22日はお休みします  
誠に勝手ですが21日と22日はお休みします  
両日は平野鉄道弘済会商店をご利用下さいませ

平野ビル  
みよ  
平野ビル  
平野ビル

読者の声

きょうのことば
聞かすは理解のはじまり
聞き手は自分と理解させる努力
聞き手は相手と理解する努力
聞き手は相手と理解する前に聞き手
を準備してあげよう
(風潮提供)

鮫川河川敷に
駐車を造れ

植田 村山 欣也

いわき市郊外の鮫川河川敷に
駐車場を造れ。これがまちの発展
を促すことである。

そのいの浴衣
で供養盆踊り

徳風園のおとしり

徳風園(河内郡)徳風園、九十九歳
は、同園で、ついでに仲間九十七
人の盆を飾り供養盆踊り大会を
十九日午後六時半から行った。



また、高次員会、千人も仕事
【老人ホーム徳風園での盆踊り】

こんなには
らしい女店員

平 晋波 武

日陰の一角、明日の十九日、
場所は、大黒屋、四時四十分
受けて、その態度が丁寧
で、しかも笑顔を絶やさない。

あすの運勢

小川 石洲

八月二十日(水・仏滅)
【1】月生(早合流)に判断をあや
まの、検査に合格する。

【2】月生(早合流)に判断をあや
まの、検査に合格する。

【3】月生(早合流)に判断をあや
まの、検査に合格する。

【4】月生(早合流)に判断をあや
まの、検査に合格する。

【5】月生(早合流)に判断をあや
まの、検査に合格する。

【6】月生(早合流)に判断をあや
まの、検査に合格する。

【7】月生(早合流)に判断をあや
まの、検査に合格する。

映画案内

みんなの

☆小名浜(五) 追憶(七)
☆小名浜(六) 追憶(七)

☆小名浜(七) 追憶(七)

☆小名浜(八) 追憶(七)

☆小名浜(九) 追憶(七)

☆小名浜(十) 追憶(七)

☆小名浜(十一) 追憶(七)

【12】月生(早合流)に判断をあや
まの、検査に合格する。

市況

魚類

二十日朝の小名浜は
定置網の数が減少し

【小名浜】 定置網(第一)
百、小舟四十隻

【中津川】 水揚げなし

【野菜】 白菜九〇一

【果物】 ナンゴクワン

【果物】 ナンゴクワン

【果物】 ナンゴクワン

急募

ウエイトレス 2名

午後10時～午前2時まで
18～45歳 4時間 月45,000円

【女子店員】 若干名

午後9時30分～午後6時30分まで
18～25歳 委細面談

【急募】 女子事務員 若干名

【急募】 女子従業員 若干名

【急募】 女子事務員 若干名

【急募】 女子事務員 若干名

急募

女子事務員 若干名

女子従業員 若干名

女子事務員 若干名

女子従業員 若干名

女子事務員 若干名

女子従業員 若干名

女子事務員 若干名

【急募】 女子事務員 若干名

急募

女子事務員 若干名

女子従業員 若干名

女子事務員 若干名

女子従業員 若干名

女子事務員 若干名

女子従業員 若干名

女子事務員 若干名

【急募】 女子事務員 若干名

急募

女子事務員 若干名

女子従業員 若干名

女子事務員 若干名

女子従業員 若干名

女子事務員 若干名

女子従業員 若干名

女子事務員 若干名