

夕刊 いわき民報

郵便番号 970
いわき市平字山町63 7
いわき民報社
〒970-0246
社 0246 1666
本 0246 3560
小 0246 2380
名 0246 2903
支 0246 2903

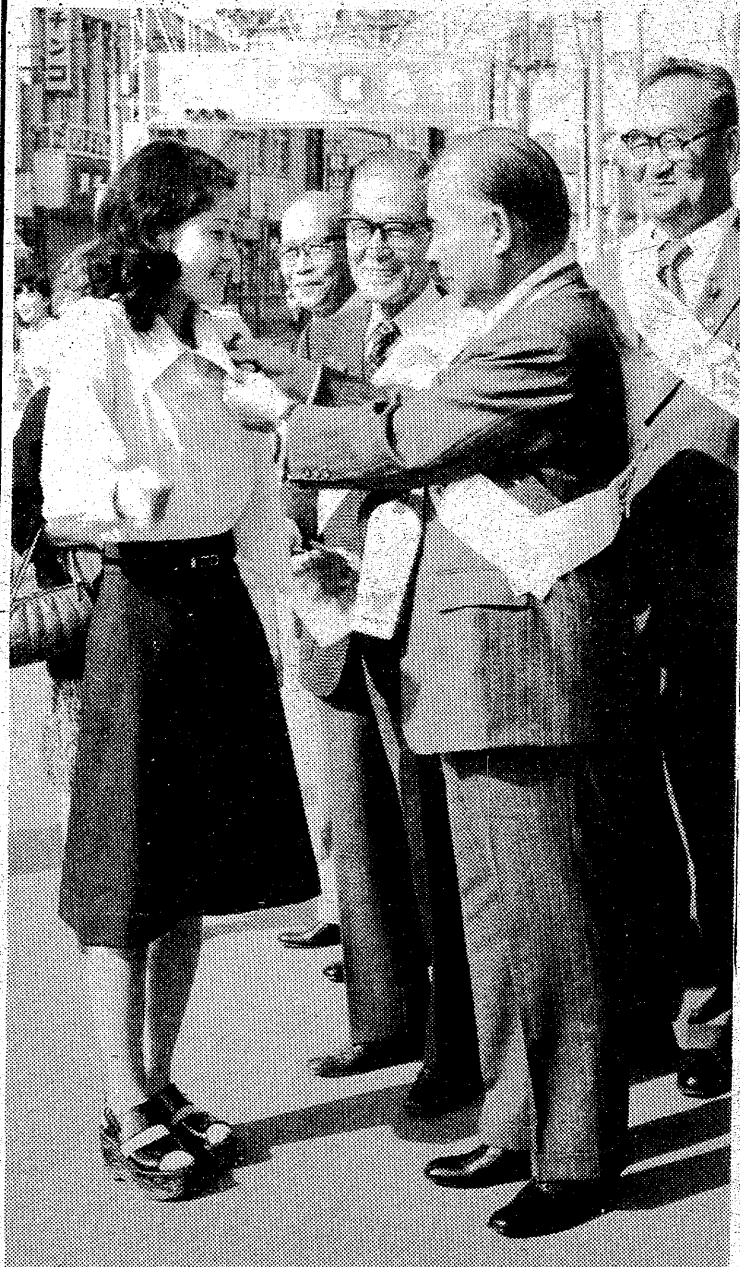
木材の百貨店
内外採用新建材
なんでもそろそろ
株式会社
丸一材木店

きびしいテストで 選り好みできない求職者

一日の入社試験解禁日には、市内外五事業所(平野安管内)で、トツ手定数に対し、二十五人も多い四ツを切って選考試験を実施する事、十五人の応募者があつて、二倍以

来春卒の高校生

きょう就職解禁



進学以上の競争率に 不況の中で苦しい求人

八月末現在で地元では求人不足三百五十四人という厳しい就職難の中できょう一日、来春卒の高校生就職解禁を迎えた。知事、雇用調整、職安の求人開拓によって求人は八百八人増えたものの、依然として二百四十八人足りない。この間まで求人難でみよげだった形式的な入社試験も、求職者に対して「学力検査」のテストを開始した業者が増えて進学以上の競争率、不況の中の苦しい求人とあつて、企業の「厳選主義」がめだつた。

地元だけでは消化困難

これを県内、外別にみると、県内の地元求人は千八百八人で、就職希望者千四百三十八より二百四十八人不足。特に男は就職希望者六百八十七人に対し、求人が四百五十八で二百二十八少ない。総不足数は八十九人増加している。

企業の厳選主義めだつ

進学以上の競争率に

不況の中で苦しい求人

県外の求人も減る

地元は女、外部は男が多い

いわき抄

八月末現在で地元では求人不足三百五十四人という厳しい就職難の中できょう一日、来春卒の高校生就職解禁を迎えた。知事、雇用調整、職安の求人開拓によって求人は八百八人増えたものの、依然として二百四十八人足りない。この間まで求人難でみよげだった形式的な入社試験も、求職者に対して「学力検査」のテストを開始した業者が増えて進学以上の競争率、不況の中の苦しい求人とあつて、企業の「厳選主義」がめだつた。

街頭募金

きょうから始まる

金庫員、お手伝いの千草和洋裁学院生、立正佼成会員らが共同募金のタスキをかけ、カラフルな募金箱を抱えて自坂き通りの五方

モーニングサービス

サンドイッチ
マミー
野菜サラダ
定休日 第2・4木曜日
純喫茶
白十字
平字南町平和通り
TEL. 3131代

メガネの山

小名浜店・植田店

名門に向かって驀進!

——ワイドな林間コース——11ホール造成完了・工事順調

常磐湯本カントリー倶楽部

日本橋三越
クラブハウス設計・管理

株主正会員

第1次募集開始 150万円
定員300名 (定員になり次第締め切ります)

割賦制度ご案内

●頭金50万円以上、20回(以内)支払 ●利率アドオン年5%(日歩約2.5銭) ●ボーナス時支払方式も採用

概要

●所在地=いわき市遠野町滝地区 ●面積=120ヘクタール ●コース=18ホール ●工事会社=大成建設(株) ●常磐開発(株) ●コース設計者=高崎四郎 ●大成建設(株) ●総監修 近藤経一 ●竣工予定=昭和51年春 ●会員総数=1,500名限定 ●クラブハウス・ロッジ企画、設計、管理=株式会社 三越 ●交通=常磐線=湯本下車(上野より特急2時間25分) 湯本←14km15分 →現地 ●東北新幹線 湯本←14km15分 →現地 新白河←40km60分 →現地

新日本縦業株式会社

本社=東京都田無市本町1-7-16(寿ビル8F)
TEL (0424) 65-6565(代)
いわき営業所=いわき市平字南町60(美屋ビル1F)
TEL (0246) 74-8611



版画 坂本 勇

(平下高久字中妻九五
日版会 会 員)

良々堂 (多塩)

Kenji Sakamoto



1975. 10

良々堂 (やや堂)

ふるさとの三十三観音

古山 一郎

いわき平のずーっと離れ十里ばかり山峡に入ると家数も少なく、人もそんなに多くなく穏やかな山並み、それが多塩の郷です。

まっすぐ伸びた杉の木立、うっそうと茂った老木のたたずまい、木の間がくれの空も雲も近からず遠からず解き放たれた様な気持ちと物淋しげな感じをおこさせます。

つま先あがりの木橋道をいくと自然に道は開け、何百年目の松の枝を垂れ程よい距離に小さなお堂……それが良々堂です。爺々堂とも稚児堂とも云われているようです。やや子の名の入った絵馬に奉納旗、

いわきの風物

安産を祈願したのでしょうか。その昔独国和尚の修業した岩室は、半分崩れ落ち、十六体の石仏がみんな東向きに並んでいます。

或る者は首をかき上げ、或る者は笑みを浮かべ、怒り、喜び、思考し、それぞれの顔でそれぞれの影をかくし持っています。

こういう人気のない所に独り居ると景色は一層落ち着いて、孤独の静けさと一種の権威すら感じました。何気なく散ってくる一枚の木の葉も無限の量と軽さを持っています。何とびつたりした景色でしょう。想う事さえ置きたれた密やかな石の跡、良々堂は、私の心にしびるのび寄りながら語る事さえ忘れてしまったようです。

(内郷御台境町五反田二ノ四・
標灯の会・主宰・高久小教諭)

彫刻とコピー！ブルボン

新舞子海岸通り赤と青の屋根・電の二四八九高崎商事

公認
県内唯一の県知事認可校
いわき高等タイピスト学校
和文・英文・カナ部 (入学随時)
夜間部もあり
平・かじ町26
21-1101

住宅地図
特約店 ヤマニ書房
平・二町目 電0348-1101

無線車を
ご利用ください
●電話●
本社 { 23 2175(代)
74 2640
好間営業所 2532
草野営業所 5823 }

尼子タクシー

結婚式から披露宴まで
花汀園
いわき市平字才植小路(小裏) 電0330-1108

温泉がいつでもいっぱいあふれております
湯本温泉 湯本駅から車で3分
日本観光旅館
ホテル みちのく
常盤下湯長谷町 電(0342)21-2244

味鍋(即味)川政 (即ち川政の味)
名代 ふぐちり その他種々
全国味自薦 あんこなべ
福島県の味 揚げ出し天ぷら たれ自調うなぎ
五十名様までの 郷土酒亭
大小宴会承ります 大衆座席 **川政 炉ばた**
植田町台町 電0355-2544

いわき昆布生そば本舗
昆布中華めん・手打ちうどん(昆布入り)
新麵製造店
新扇屋そば店
平・大町大東相互銀行ウエ・電・74-3392
宴会・ご会合に座敷を、利用下さい

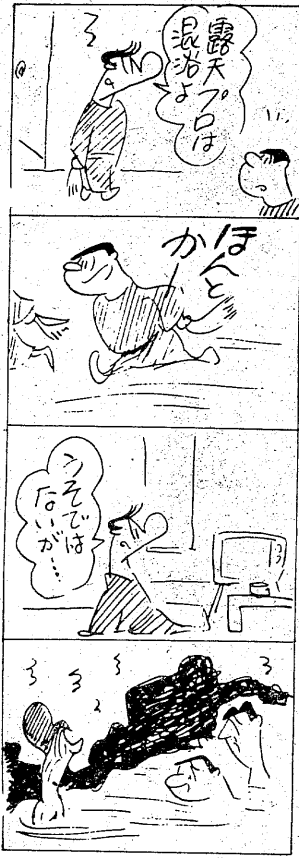
写真
と共に50年
岡山写真館
平・南町71 電74-2923

5 FIVE HORSE
サバークラブ
ファイブホース
ひきがたり演奏
PM9:00-AM2:00
平大通り
TEL・23-7804
ひきがたりと共に
今宵楽しい一夜を
お過ごし下さい

**住宅プランの
ご相談は当社へ**
一般建築材・新建材・住宅機器
銘木センター
いわき木材住宅ローン特約店
株式会社山三材木店
いわき市平字童子町3の2
電747852・20364

へいせん

8506 中島安男



【趣味の切手展】内郷公会堂で
 出展されたのは、国産花鳥などのシリーズ切手、オリーブの切手、そして手紙の切手など、計百数十枚の切手が展示された。会場には、切手集めや手紙集めをする人々が多く集まり、活気あふれる様子が見られた。

農協「三ブロック合併」へ始動

まず南部 勿来・遠野・田人 旗揚げ

中、北部でも年内か 推進協

いわき市内の農協合併一本化が動き出している。まず南部地区の農協合併が先行して進められ、中北部地区の合併も年内に完了する見込みだ。

身障者が安全運転

ベテランら40人が講習会

市身体障害者福祉センターで、身障者の安全運転講習会が開かれた。ベテランドライバーら40人が参加し、安全運転の心得や緊急時の対応などを学んだ。

自転車の購入費寄付が続々

交通公園 善意に使用早まる?

交通公園の自転車専用道が完成し、市民の利便が大幅に向上した。また、市民の善意による自転車の購入費寄付が続々と寄せられている。

九月の企業整備ゼロ

66件千数百人で小康保つ?

今年九月の企業整備はゼロだった。これは、前年同様、企業経営が厳しくなっているためと見られる。市民の生活も小康を保つことが課題となっている。

平五小児童が 競技場を清掃

平五小児童が、市内の競技場を清掃した。児童たちは、清掃活動を通じて社会貢献の意識を高め、地域愛を育んだ。

芳賀美恵子

友人が病気で入院したと聞き、友人の病室を訪ねた。友人は、友人の病室を訪ねた。友人は、友人の病室を訪ねた。友人は、友人の病室を訪ねた。

市民運動会

市民運動会が、市民の健康増進と交流促進を目的として開催された。多くの市民が参加し、盛況のうちに終わった。

九月の企業整備ゼロ

企業整備がゼロだった。これは、前年同様、企業経営が厳しくなっているためと見られる。市民の生活も小康を保つことが課題となっている。

ご宴会・ご婚礼・ご宿泊どうぞ

三葉荘

いわき市平字新川町107 電話2578

快適な住まい・豊かな暮らしを実現する

冷暖房給湯・浄化槽 いわき市公認水道工事店
 いわき市下水道工事指定店

三共住宅設備機器株式会社

いわき市平字新川町39番地55の1 電話372321686

ご宴会 お食事

ご家族連れでご利用下さい

料理 小定

まこも

湯本駅前通り TEL.43-7880 43-4505

■平駅から一番近い モーテル ■宿泊(お二人様)¥3,500

みまや

内郷川向37 電話23-2078

■ご休憩(お二人様2時間)¥2,000 ■サービスタイム=AM10:00~PM5:00(2時間)¥1,800

■ピリヤード* 軽食と喫茶

ピリヤード

●世界館ビル3F ●平駅前会館74-2058

