

夕刊 いわき民報

郵便番号 970
いわき市平字田町63-7
いわき民報社
振替口座(郡山)4028
社 0246-21666
支社 0246-23560
支局 0246-2380
支 0246-2903



百年記念に三百万円
品川白煉瓦が市に贈る
品川白煉瓦新工場(松橋正)に三百万円を贈った。
市長 本村 代田区
の創設百周年を記念し、学校教育
円 湯本一小に三百万円を贈り、
振興に二十二年午後、植樹場
視察資料に利用するとして、
長と渡辺事務局長二人が田畑市長

市庁舎で消防訓練

秋の火災予防運動前に

きのう午後 抜き打ちで

職員百三十六分間で退避

夕ワリエルノの要因も

秋の全国火災予防運動を前に、いわき市は本庁ビルに火災を想定する初めての抜き打ち消防訓練を行った。抜き打ちとは、事前に察知して、千三百職員の避難は整然と速やか(六分)だった。が、水野平消防署長にいわせれば「避難の中なら逃げ切れなかった」の語上には避難命令も伝わっていない消防シッターや各部屋のドアが完全に閉まっていないなど、準備訓練に迫ると、市民のシボルは映画「夕ワリエル」になる要素がまだまだ多いところだった。

灯油をぶちまけ放火 想定

高三十・六五の八階建て、わき市役所本庁舎は、常時千三百人の市民が、階を中心に出入り入れ物として市内最大のビル、五人の職員が執務、一日平均五、七としていた。



訓練火災の想定は、もつとも二階の市民ホール(二日平均四百人が来訪で、何者かが灯油をぶちまけて放火。火はたちまち床一面に燃え上がり、壁を乗せ、むすか上階に広がる

市民の庁舎を守れ

田畑市長が職員を激励

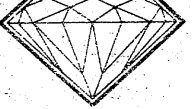
このあと田畑市長から、市民の庁舎をみなで守るよう、今後も訓練を重ねてもらいたいと激励があつた。
「避難には東西の避難タラップ、三本の救助袋、リフトハシ、二階の避難訓練が行われたが、二階の避難訓練は、避難参加者には非難してもいい」と言葉いしながら、この方は脱出結果を認めた。

小春日和に 茶の花咲く

○：晩秋は花の少ない季節だが、早咲きのサンカを見まがう。お茶の花が開花さびしい野山を美しく飾っている。
○：純白の花びらの中から、黄色のオウゴンがのび、清潔な印象。縮みしても、実利用価値のないオウゴン、盛

宝石 格安!

現地買付け直輸入の サファイア・エメラルド タイヤを各種取りそろえました



宝石・時計・メカネ

7777
●銀座店/平・田町●平野ビル店/3階●湯本店/天王崎●湯田店/台町通り●ヨーカドー●湯田店/3階

旅は安心して泊まれるお宿

(旅館賠償責任保険加入)

日本交通公社協定旅館 日本観光旅館連盟会員

旅館 甲陽館
いわき市平駅前 平3181代

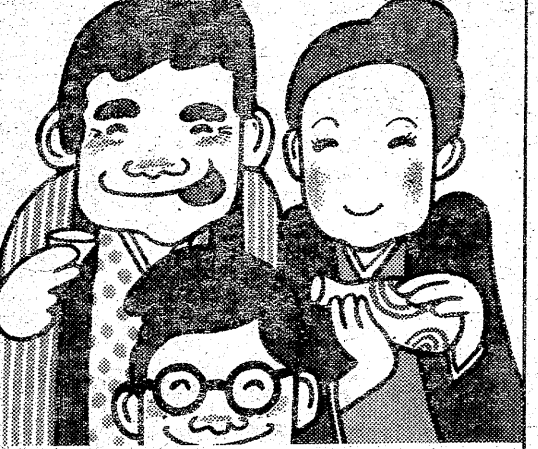
いわき抄

●このころのヘンな泥 橋がつかまっています。
●二、三日の紙面を見ても、兄弟なかく、関東北ままたに七、八年間で、千円を越すのや、会社へ出動するといつて家を出て、空き巣に三、四年で八百万円もかせいでいたヤンナです。

75周年旅行

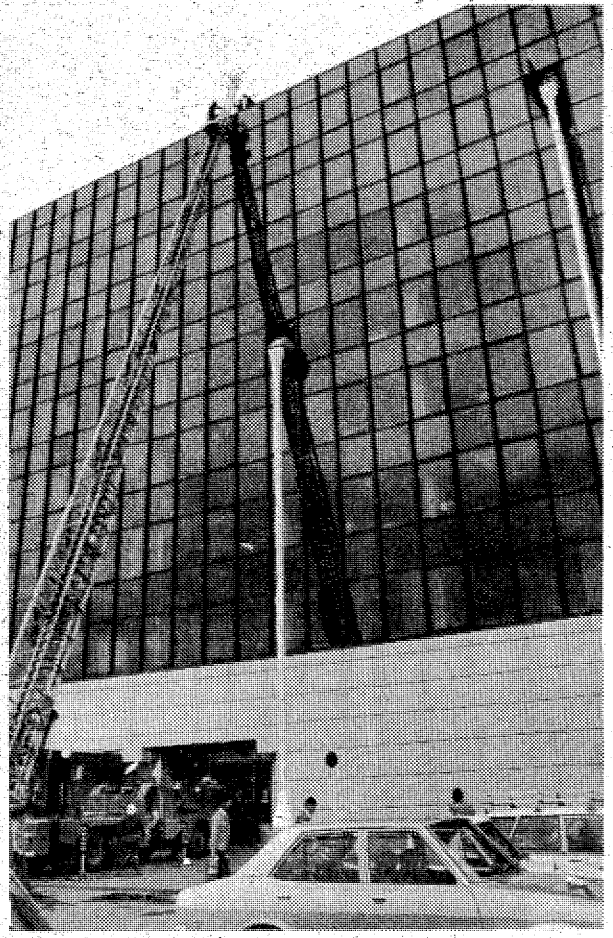
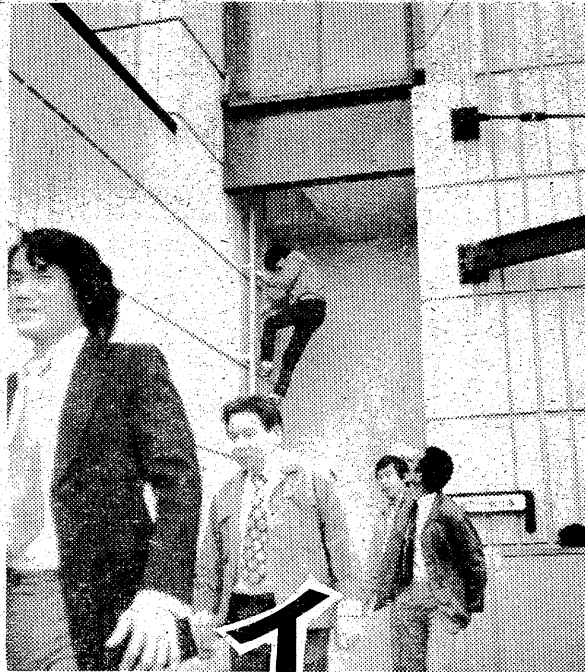
一流ホテルでおいしい料理!!
お酒飲み放題!! 8,000円から

11/16→12/21 ●塩原温泉 ●東山温泉 ●鳴子温泉
毎週水・土・日 出発 ●鬼怒川温泉
全コース1泊2日 ●南房総白浜
常磐交通観光





▲市民課サークル(受付)を捨てあわだしく退避する職員たち



▲長さ41mのハシゴが斜めにしてようやく届くビル屋上 万一を考え一般の下降は中止した

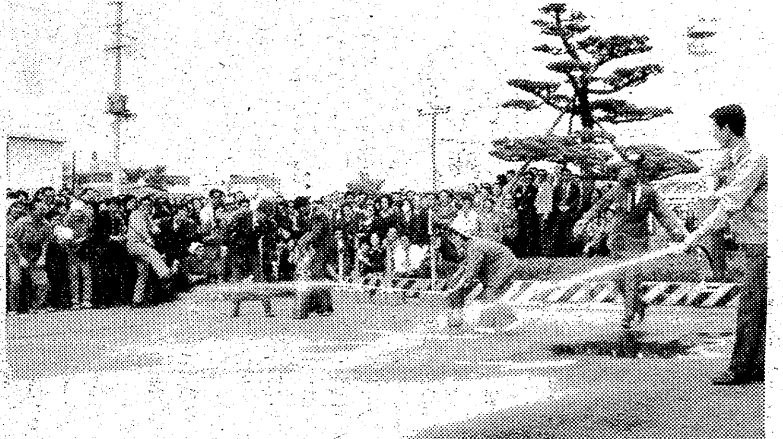


▲救助袋は3階・5階・7階の三カ所 高所恐怖もさりながら スックの摩擦が恐ろしい

イザに備えて

市役所の火災訓練

▲地下を経て駆け上がった来る者 垂直の非常ラップを一步一步踏みしめて降りる者 その安全度は?



▲おっかなびっくり 教わりながらやった消火器操作だが 故障器が出てアワをくい 市長も苦しい

電信級アマ無線
日本アマチュア無線連盟は十一月二十三日、二十四日の二日、市文化センターで電信級アマチュア無線技士養成の講習会を開く。

受講資格は電話級アマチュア無線技士の免許を持つ者で、講習会を先立ち、今日(二十六)、二十九日、十一月六日の三日間、受講申込者全員に選抜テスト(電信で一分間に二十字送信)が行われる。

申し込み締め切りは各選抜テストの前日(二十五)で、定員百人。詳しくは市立児童科学館内市文化センターアマチュア無線クラブ事務局へ。

水族館建設同盟を設立
会長に会川氏 運動始まる

大平洋を利用して三崎公園に水族館の建設を呼びかけるため、小名浜水族館建設期成同盟設立総会が二十五日午後九時から正午まで、同支所で心配ごと相談を受け付ける。

この相談を受け付ける。

母林 夕力は十月二十三日午後十時三十分八十六歳の夭寿を全ういたしました。ここに生前の厚意を深謝し謹んで通知申し上げます。

昭和五十年十月二十四日

いわき市平字八幡小路四四

喪主 母林 正春
親類代表 鈴木 一
友人代表 海 類 同

父北郷七郎の葬儀の際には多忙中にもかかわらず遠路わざわざご会葬下さり誠に厚意を賜り感謝しております。

ご挨拶申し上げます。

昭和五十年十月二十四日

いわき市常盤本町三三三

喪主 北郷 秀敏
親類代表 北郷 川 秀敏
友人代表 海 類 同



水族館建設設立総会

故母会田イノの葬儀の際には多忙中にもかかわらず遠路わざわざご会葬下さり誠に厚意を賜り感謝しております。

ご挨拶申し上げます。

昭和五十年十月二十四日

いわき市平字七軒町七二一

喪主 会田 松男
親類代表 会田 康直
友人代表 矢吹 康直

会田自動車板金工業所 店

父北郷七郎の葬儀の際には多忙中にもかかわらず遠路わざわざご会葬下さり誠に厚意を賜り感謝しております。

ご挨拶申し上げます。

昭和五十年十月二十四日

いわき市常盤本町三三三

喪主 北郷 秀敏
親類代表 北郷 川 秀敏
友人代表 海 類 同

母林 夕力は十月二十三日午後十時三十分八十六歳の夭寿を全ういたしました。ここに生前の厚意を深謝し謹んで通知申し上げます。

昭和五十年十月二十四日

いわき市平字八幡小路四四

喪主 母林 正春
親類代表 鈴木 一
友人代表 海 類 同

父北郷七郎の葬儀の際には多忙中にもかかわらず遠路わざわざご会葬下さり誠に厚意を賜り感謝しております。

ご挨拶申し上げます。

昭和五十年十月二十四日

いわき市常盤本町三三三

喪主 北郷 秀敏
親類代表 北郷 川 秀敏
友人代表 海 類 同

天気予報 玉半提供

(小名浜測候所調べ)

【今夜】北西の風や強く、晴れ時々曇り。山沿いで、にわか雨が降る。

【明日】北西の風はじめやや強く、晴れ時々曇り。

【海上】今夜、波やや高い。明日は、じめ波やや高いが、次第におさまる。

あすの暦

10月25日(土)	日安 52.48	11.17	11.24	08
10月26日(日)	日大 5.16	20.10	7.17	10.12
10月27日(月)	高潮	干潮	干潮	干潮

行楽の秋...

すみきつた青空の下
野山をめぐる手に手の
ウイスキーは
楽しみを倍増...
さわやかに酔える
手軽な飲みものです

△サンダーレーク...KOOE
▽ ダブル...1100E

ワイン・ショップ
大喜多や
平・材木町29 電23-3722

まっ白い御飯にあついで味噌汁

朝晩冷たいお味噌汁が何杯も飲みたい。大豆は量からとれず肉とか日本人ならではの味だ。しかも、新潟産の大豆を、純粋に、新潟産の大豆を、純粋に、新潟産の大豆を、純粋に...

信州産大豆 一キロ 一九九円
信州産大豆 一キロ 二〇〇円
信州産大豆 一キロ 二〇〇円
信州産大豆 一キロ 二〇〇円
北海道産大豆 一キロ 二〇〇円

さかい
平・1 電3336-7

純喫茶 風車

平・中町(大黒屋前)
AM7時~PM9時
☎平・3125

うまい寿司 楽しいふん囲気

寿司 徳

いわき市平字権小路 電話五五八〇四三三九

越前電器

横になつてテレビをみよう

お部屋でよくなってテレビをみるのに最適なテレビジョンを特売中。手まくをしながらも、つくりテレビがみられます。

テレビジョン 一五八〇円
衣類小物入れに 一四五〇円
ベネリボックス 一四五〇円
ホクセイ 電子炊飯ジャー 一四八〇円
テフロン加工・六段九八〇〇円
ホリエ赤外線こたつ 四八〇〇円
この値段で、云々、特売中

NHKテレビ

- 6・05 「すばらしき友人」
30 真田十勇士一人形劇
7・00 23ローカル
30 ドキュメンタリー「交通犯」

NHK教育

- 6・00 中国語講座
30 キターをひこう「練習曲」
7・00 英語会話「アメリカにおける日本研究」

福島テレビ

- 6・00 FTVレポート
30 ニュースコープ
7・00 グムグム「はねろ／＼虹色の大王」

福島中央テレビ

- 6・00 ゲームおなじ
30 ジャスト
7・00 勇者ライディーン

今夜の番組

NHK第1

- 6・40 しょうずん話し方「語源散歩」
7・00 10ローカル
25 特集「人生続本」

NHK第2

- 6・00 そろばん教室
45 英語会話
7・00 カレントトピックスN

ラジオ福島

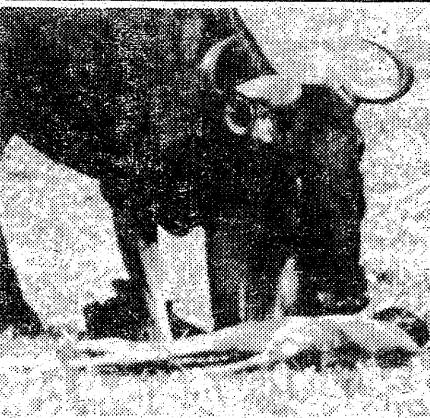
- 6・00 ハイライト
20 日本あの人この人
50 MIJ・おくしまファミリー

F M 放送

- 6・00 ぐらしの話題
7・15 サウンド・オブ・ボウリング
8・05 FMコンサート

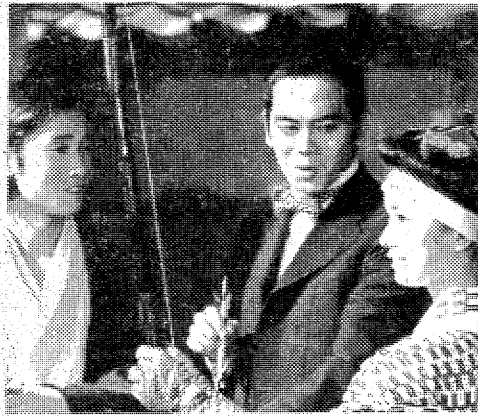


松平伊豆守は紀伊大納言頼宣や駿河大納言忠長の動きを聞くため服部一夢斎の草庵を訪ねた

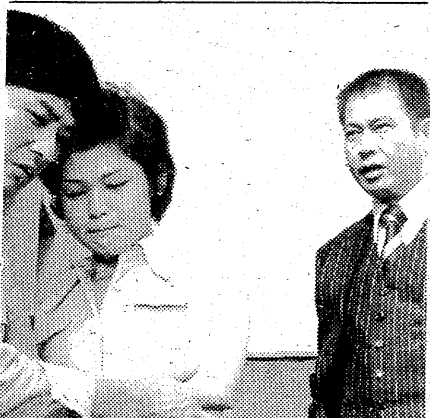


生まれたばかりの赤ちゃんをやさしく見守るウシカモシカの母親

徳川三國志新番組
おさびで、徳川家の若頭服部半蔵の兄・服部 豊高(伊豆守)の草庵に行くと、大納言伊豆守(松平伊豆守)は、途中で紀伊家の根拠地の一帯に襲われる。が、折よく伊豆守を追って来た柳生十兵衛(若林優)に助けられた。



野だいに連れられて遠山家にきた坊っちゃんは今晩のマドンナから東京へ連れてってと頼まれる



正明と奈美のきょうだいを尾行した三船主任刑事だったが……

思い出の名人集
第一夜 夜15
絵本太功記
竹本綱太夫は、明治三十七年一月三日、大阪の新生に生まれた。

ウシカモシカ3200
タンザニアのセレンゲティ高原は、ウシカモシカの故郷である。

母の秘密
数々の学友たちが幸子(山口百恵)の病氣を聞いて大騒ぎになった。

女と祭
殺人犯として手配されたが、三月月間追及をかわして逃げ回っていた元ホステス村田加奈子(田村基子)が立川市にあらわれた。

まきもの
「絵本太功記」(自伝的)の段、「心中天竺鳥」(新版)の段、(野崎村の段)の中から抜粋して、あの日のお話をまきもの三味線が流れる。

交通犯
前編刑務所受刑者の手記から現在、全国の刑務所に服役している交通犯者は、三千八百人である。

熊谷の叔父の家にあつちけい
だが、これと聞いたら熊谷の叔父は大きかった。彼は医学書調べて白濁の症状を知ると、病院に夜(手津健)を訪ねていった。

赤い疑惑
特別機動捜査隊
福島中央・夜10・00
特別機動捜査隊
殺人犯として手配されたが、三月月間追及をかわして逃げ回っていた元ホステス村田加奈子(田村基子)が立川市にあらわれた。

総合修理...増改築
お気軽に相談ください
電話2496
平下荒川

キューダス自動ドア
木製でもアルミサッシでも 引き戸であれば
どんなものでも 安価で簡単に出来上ります
片寄ガラス店
いわき市平字大町31 74-2269

いま自転車市場に
陽は昇る...
*お求めの際は
アフターサービスの効く...
*福島信販チケット加盟店
門馬自転車店
平・六町目 TEL・745285

ヤマハピアノ
エレクトーン
<24カ月払いローン利用>
小山商会
内郷線町本通り 電話3576

女子プロレスいわき大会
10月26日(日)午後6:30 試合開始
場所—いわき県事務所跡特設リング
主催 磐前山劇場 石巻093401888
後援 全日本女子プロレス興業・デイリースポーツ社
前売券
リングサイド 2,500円 当日券 3,000円
A席 2,000円 2,500円
一般席 1,500円 2,000円
小・中学生 800円
●平 遠藤・ヤマカ・大塚・平スポーツ
●湯本 長岡スポーツ
●小名浜 鈴木スポーツ・山崎スポーツ

嘆きのマツタケ狩り?

例年になく不作に

夏の日照り続きたたる

秋の行楽シーズンを迎え、夏井川溪谷、水石山など、市内の行楽地は市民にぎわっているが、この時期にかかせないものとしてマツタケ狩りがある。しかし、今年は夏の日照りの影響でマツタケの発生量が例年になく、不作の年となり、受け入れ側の山元の業者を苦しめた。それでも二十日の開きと同時に、マツタケ狩りを楽しもうという市民が大勢、つめつけ、マツタケ山は結構にぎわっている。



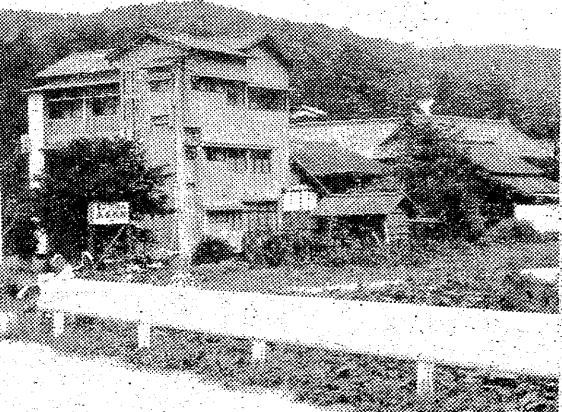
マツタケ狩りを楽しむ市民

マツタケ

秋の味覚求めて...

家族連れなどにぎわう

山元の業者の一人、会田さん(仮名)は共有林「百五五」で、二十日から観光客を受け入れていたが、やはりマツタケの発生量が例年になく、不作の年となり、受け入れ側の山元の業者を苦しめた。それでも二十日の開きと同時に、マツタケ狩りを楽しもうという市民が大勢、つめつけ、マツタケ山は結構にぎわっている。



マツタケ料理をふるまう玉山の鉱泉旅館

海

各所で、黒タイを釣っている。柔めのサオで、足元の深さを要するが、四時前後も釣れ、釣果は三、四匹程度。メバルも釣れ、二、三匹程度。潮の流れに乗ると、エサはそれだけオオシメでよく、合わせて二、三匹。

川

鯉川の火力発電所裏で、多少釣れている。平均三、五匹程度だが、四時前後も釣れ、釣果は三、四匹程度。メバルも釣れ、二、三匹程度。潮の流れに乗ると、エサはそれだけオオシメでよく、合わせて二、三匹。

川

鯉川の火力発電所裏で、多少釣れている。平均三、五匹程度だが、四時前後も釣れ、釣果は三、四匹程度。メバルも釣れ、二、三匹程度。潮の流れに乗ると、エサはそれだけオオシメでよく、合わせて二、三匹。

照島ランド

☆第一部「ソングのショー」
「ソングのショー」
☆第二部「ソングのショー」
「ソングのショー」
☆第三部「ソングのショー」
「ソングのショー」

海

各所で、黒タイを釣っている。柔めのサオで、足元の深さを要するが、四時前後も釣れ、釣果は三、四匹程度。メバルも釣れ、二、三匹程度。潮の流れに乗ると、エサはそれだけオオシメでよく、合わせて二、三匹。

川

鯉川の火力発電所裏で、多少釣れている。平均三、五匹程度だが、四時前後も釣れ、釣果は三、四匹程度。メバルも釣れ、二、三匹程度。潮の流れに乗ると、エサはそれだけオオシメでよく、合わせて二、三匹。

照島ランド

☆第一部「ソングのショー」
「ソングのショー」
☆第二部「ソングのショー」
「ソングのショー」
☆第三部「ソングのショー」
「ソングのショー」

マツタケ

25日(土)大公開!

追いつめる

組織暴力殲滅に命をかける退職刑事!
若き暴力団幹部との対決を描く野心大作!!

話題の名作1本立て ¥300

名画座

平・駅前・世界館ビル 5F ☎23-9465

平けりん

10月25 26 27

発走12時 A7・B3
■テレホンサービス 本場 ☎(0246) 22-1234~8
郡山場外 ☎(0249) 44-3413
平場外売場 郡山場外売場 郡山市方八町
■女子従業員募集中(本場および郡山場外勤務)

東宝

原作 石坂洋次郎



陽のあたる坂道

24日▷31日
新・座頭市物語
折れた杖

11月1日 全国同時封切り!
前売券 大人800円(当1000円) 発売中
学生700円(当900円)
※前売券お求めの方に友和手帳進呈!
はつ恋 (カラー作品)
原作 ツルゲーネフ
井上 純一
仁科 明子

平東宝 ☎74
世界館ビル 2F 6811

江戶前 栄寿

出前迅速・駐車場あり
小宴会・ご商談に二階
お座敷をご利用下さい
(第1・3月曜は定休日)

いわき市平字三倉55 ☎23-3066

旅館 金田

小宴会・ご商談に二階
お座敷をご利用下さい
(第1・3月曜は定休日)
いわき市平字三倉55 ☎23-3066

小口融資
女性サラーマン ●担保貸付
昭永商事
平・幕ノ内 ☎23-6029

指輪・ネックレス・パール・ブローチ
貴金属の店 宝石の松屋
いわき市市田町 ☎23-5101

