

白水の篤実な炭礦人

元常磐炭礦職員・猪狩勝己

採炭坑口保存 渡辺さん

明治・大正時代の道具も

平蔵の命日

福島の採炭の歴史と、内蔵の白水の採炭坑口の保存に尽力している人がいると聞き、白水三郎に近江住宅を訪ねた。その名は渡辺為雄さんという。三郎炭の経営者であった加納五郎氏とのかかりのある人なので、加納活版所の経営者で加納武の母である佐藤三三さんと同行して来た。

渡辺さんの家は三郎下バス停から二百ほど離れたところであり、養鶏業を営んでいる。お父さんの時代から住んでいるという農家造りの家であり、壁紙や額が掛けられてあり、その中に、加納作次郎、作平、五郎の複製写真や、旧神奈川炭礦の坑口付近の写真が取られている。その中には神奈川炭礦の名印を入れた渡辺さんが掛かっている。また、明治末期から大正年代にかけて使用したと思われる数種類のカンテラや、坑内の採用作業に使用したタヤノコギリもある。

この家の主人が「採用作業に出かけるのときは、炭礦の色彩を濃く残している家で、女閣へ出てきた渡辺さんには、私達の顔をみると「まよははは加納平蔵さんの肖像命日だから、いいときにお出でなさい」といって、私達を驚かせた。見れば、玄關に向いている仏壇には、明かともされていた。私達が渡辺さんの家を訪ねたのは八月三日で、片寄平蔵が江戸の牧野藩邸で死した日だから、片寄二十一年目に当たる。汗流うかづにもこのことを念頭に置かれていなかった私は、渡辺さん言葉をおいて胸を衝かれる思いであった。

篤実の人

渡辺さんの父・芳次郎さんは明治末期に白水に移り住み、矢野倉蔵氏が経営した神奈川炭礦で採炭に従事した。渡辺さんは大正十五年七月に生まれ、小学校卒業の後、父と共に採炭に携わった。当然のことながら、渡辺さんは石炭と深くかかわりが深い。平蔵とは全くかわりがない。また、この採炭坑口が保存されている。この坑口も埋めてしまおうというところだったが、私がお願いを残してあげた。

記念碑を守る人々

評判が良かった三星の石炭

不動の奥深い木立の中、作平翁の記念碑が建っている。記念碑に向き合って、作平翁が坑口とたわむれる坑口が保存されている。この坑口も埋めてしまおうというところだったが、私がお願いを残してあげた。

「平蔵さんの記念碑と同じように立派な作平さんの記念碑を建ててあげたい、私を助けてください。」と渡辺さんは平蔵記念碑を見上げながら、そう言っていた。

親子二代の炭坑生活の経験者は数多い。しかし炭坑の先人をこのように敬慕する人がいるだろうか。私自身、常磐炭礦に三十年も生活しながら、炭坑跡地に奉仕する仕事を一つとしていないことを恥じる思いで、渡辺さんに別れを告げた。

神奈川炭礦の石炭は、この信用を裏づけるに十分なものであった。神奈川炭礦は第二次大戦の後まで営業し、はたして

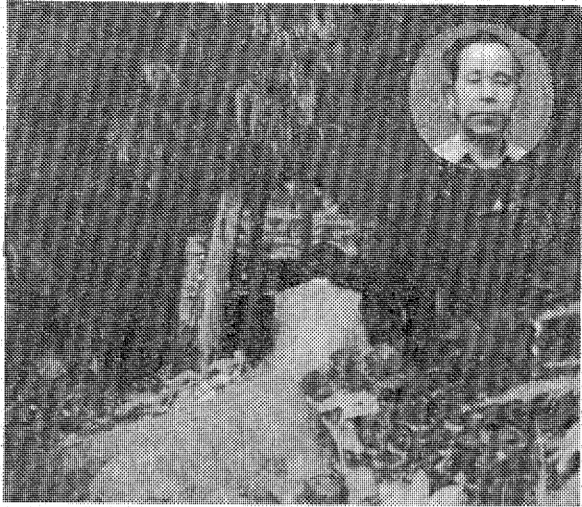
「神奈川炭礦は三星炭の下請けになったことがある。大正から昭和初期にかけて、三星炭の石炭は東京で評判が良かった。三星の名前を使うことが信用があった。そう聞けばなる程、大正時代に編集発行された炭坑関係の雑誌に

「常磐地区の品質が良い石炭は、入山と三星の出炭である」と書いてあった。

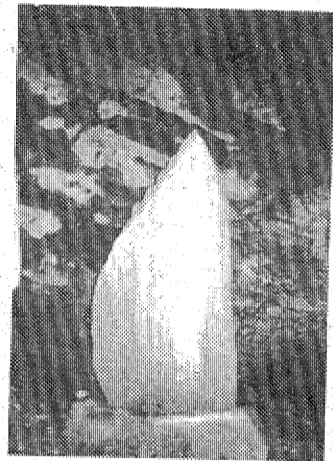
出炭地の銘柄を唯一の信用として取引したことは、有名銘柄を看板として売ることが多かったことである。

神奈川炭礦の石炭は、この信用を裏づけるに十分なものであった。神奈川炭礦は第二次大戦の後まで営業し、はたして

【加納作平が掘ったという坑口 人が入れないよう入り口には鉄のさくが組まれている 内は渡辺為雄さん】



坑口から内部を写したものと、坑口の近くにある作平の記念碑



坑口の近くにある作平の記念碑

記念碑の前で

炭礦の先人を敬う渡辺さんは、加納家の一族に尽くすことでも忘れない。加納五郎氏の存命中か、今日まで、時折加納家を訪問し、敬意を表している。

白水は渡辺さんと同じような炭坑者の篤実な人が住んでいる。この人たちは「三郎下同窓会」を組織して、今も炭坑跡の保存に力を注いでいる。加納平蔵の記念碑などの人たちの手も守られている。

神奈川炭礦の由来

余談になるが、矢野倉蔵氏が経営した「神奈川炭礦」の名称について

「神奈川炭礦は三星炭の下請けになったことがある。大正から昭和初期にかけて、三星炭の石炭は東京で評判が良かった。三星の名前を使うことが信用があった。そう聞けばなる程、大正時代に編集発行された炭坑関係の雑誌に

ふくしまの家 木造モデル住宅展示と建築相談のお知らせ

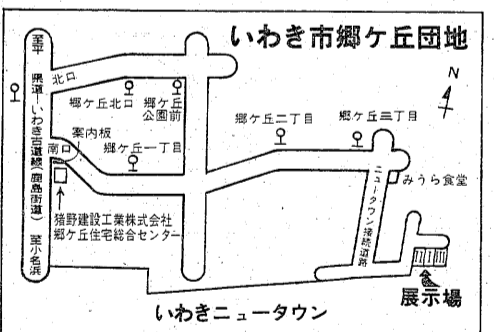
(林野庁、福島県、いわき市補助事業)

実施団体/いわき地区木造住宅建築組合・福島県木材協同組合連合会

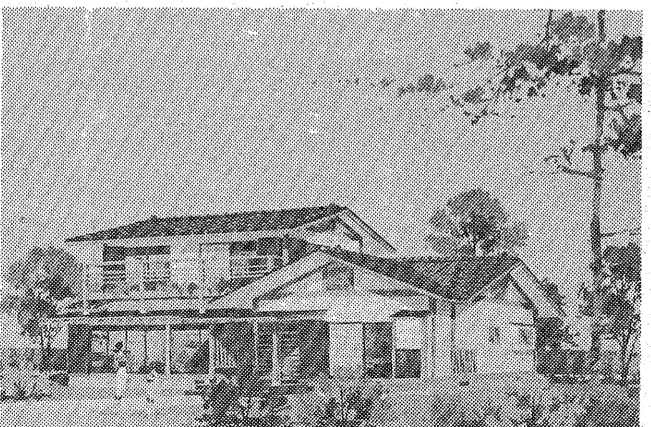
●お問い合わせ ☎0246④2494
ふくしまの家展示場
いわき市郷ヶ丘三丁目41-123

相談担当会社を配置して設計から施工いっさいのご相談に応じます
どなたもお気軽にお出かけ下さい

- 展示場 いわき市郷ヶ丘団地
- 展示時間 9時～17時(月曜日は休日)
- サービス期間(7月19日から10月24日まで)



●モデルプラン 20
南玄関二階建6DK



期 間	担 当 社 名
8月9日～8月22日	有限会社 寿 工 業
8月23日～8月29日	共 力 木 材 株 式 会 社
8月30日～9月5日	三 和 木 材 株 式 会 社
9月6日～9月12日	猪 野 建 設 工 業 株 式 会 社
9月13日～9月19日	磐 城 共 栄 木 材 合 資 会 社
9月20日～9月26日	株 式 会 社 い わ き 木 材 住 宅 セ ン タ ー
9月27日～10月3日	協 栄 木 材 株 式 会 社
10月4日～10月10日	株 式 会 社 マ ル ミ ツ ハ ウ ジ ン グ セ ン タ ー
10月11日～10月17日	株 式 会 社 芹 沢 材 木 店
10月18日～10月24日	高 木 製 材 所
	丸 星 工 業 株 式 会 社
	株 式 会 社 い わ き ホ ー ム
	キ ク チ 建 設 株 式 会 社

住んでよし 心ゆたかな 木の住まい

読者の声

まゆみ(17歳)

幸福には翼がある

△いわき△

みやげ物にうまいコメ

中道にある美家へお中元かたがた備前産、専業農家が...

商店街

中国料理桃園 平字白銀町の中...

株式・相場

本日、市況は資源関連株から物色され、日石を中心とする石油株...

あすの運勢

八月二十一日(木・大安) 小川 石洲...

会と催し

【平市民会館】▽乳児検診(9時)...

市況

二十日朝の小麦相場は、約りガツオが出回った...

映画案内

【20日】 平字東映(八・三九)...

野菜

【大根】八〇〇、【白菜】一〇〇...

果物

【ミカン】八〇〇、【レモン】二四〇...

冷やで、原酒 地酒 たいら正宗

社員募集 大同販売株式会社

家賃 貸家

いわき民報案内広告

志康開発

伸和土地建物

F・K・Cハウス

鹿島町飯田 新築

特選 全吉田屋具服店

日建不動産

報徳土地

春日土地建物株式会社