



# サヨナラ市議会一般質問

26日

いわき市議会八月定例会五日、二十六日は午前七時からの本会議で一般質問を再開、渡辺善正(九日会)、鈴木勝夫(社会党)両議員が登壇し、吉野谷鉱泉、小名浜港整備問題などについて市の見解をたずねた。

## 吉野谷鉱泉の簡裁問題

九日会 渡辺 善正議員



渡辺善正議員(九日会)は選挙・就職による若者の流出、企業進出の鈍化などが原因、人口増を望むことは都市の総合的発展が必要で、観光開発、流通部門の活性化、ニュータウン・美術館建設などを進めて魅力ある都市環境整備を進めたい。

ニュータウンは五十七年三月分の議案で決定しておおむね計画通り進んでいく。吉野谷鉱泉関係は、北村信・東北大学教授を委員長とする同鉱泉調査委員会を立ち上げたが、市長は患者の立場に立って交渉せよと常務自動車道、好箇中核工業団地の進捗状況と今後の見通しを。

市長は四十六年十月一日の三十三万四千七百三十九人を最低に漸増しているが、これは自然増以上のものだ。社会増がないの

## 新しい小名浜港造り

社会党 鈴木 勝夫議員



鈴木勝夫議員(社会党)は物流、観光を含むものにこそいへば、五十二年度までは地区単位の市政建設を実施していたが、五十三年度からは民営単位に切り替え、五十四年度からは港と並行して地盤の整備を行って、今後は港のネットワークをとらざるを得ない。大刺から常務自動車道本線、インターチェンジを通じた環状線の実現など小名浜の市街地を造り、新路線が必要なので、具体的なルートを開発機関と詰めてい

は、雨のため三十一日延期された。わを張った結果火を消す。〇長き五の残り火の七、大導師、山伏、同行会々々に読経しながら火覆、シリシリと照りつける太陽の下、腰巻は残り火と、心頭滅却すれば火もまた涼し、の境地、儀式後の土まは家内安全、地鎮祭に、持ち帰られた。

## 心頭滅却、柴灯護摩

安養院で厳かに祈禱会



〇真言密教のつとめ衆生に功徳を与える儀式・柴灯護摩祈禱会が、二十四日小名浜の安養院(久野照芳住職)いわき市小名浜下明神町五二で厳かに行われた。

〇真言密教のつとめ衆生に功徳を与える儀式・柴灯護摩祈禱会が、二十四日小名浜の安養院(久野照芳住職)いわき市小名浜下明神町五二で厳かに行われた。

## 異常低温 一足跳びに秋雨

まだ4、5日続きそう

二十六日のいわき地方は最高気温一九・六度(小名浜)と平年に比べて七度も低く、一足跳びに十月中旬の気温になった。

## 大相撲小名浜 31日に延期

定されていた大相撲小名浜場所

二十六日小名浜場所(小名浜)定されていた大相撲小名浜場所(小名浜)は、台風の影響で延期された。

## あすの停電

あすの停電 小川地区(9、12時)三島、父中里勝利は病氣療養中とのため八月二十七日午前二時四十分七時五十分まで停電いたします。この事前の厚意を深く感謝しお知らせ申し上げます。

母山野辺シゲノは入院療養中とのため八月二十六日午後五時五十分八十三歳で永眠いたしました。ここに生前の厚意を深く感謝しお知らせ申し上げます。追って葬儀は八月二十九日午後一時自出棺で相営みます。昭和五十五年八月二十七日

父中里勝利は病氣療養中とのため八月二十七日午前二時四十分七時五十分まで停電いたします。この事前の厚意を深く感謝しお知らせ申し上げます。追って葬儀は八月二十九日午後一時自出棺で相営みます。昭和五十五年八月二十七日

父中里勝利は病氣療養中とのため八月二十七日午前二時四十分七時五十分まで停電いたします。この事前の厚意を深く感謝しお知らせ申し上げます。追って葬儀は八月二十九日午後一時自出棺で相営みます。昭和五十五年八月二十七日

**天気予報** 玉半提供  
②九五九一  
(小名浜測候所調べ)  
今夜(明日)北寄りの風、曇り  
でわか雨。  
海上(今夜、明日とも波高)。霧のため見通し悪いので船は注意。  
【気温】△26日最低16.0度(平年20.9度)最高19.6度(同27.3度)  
【異常気象】海上強風、波浪、濃霧(注意警戒発令中)

●谷川瀬鹿島街道沿い  
**新装オープン 記念セール!!**  
9/7~16  
オール家庭用品 **3~6割引**  
ご来場者全員にもれなく記念品プレゼント!!  
**ギフトジョイ**  
TEL. 21-4011  
しあわせひろげる常交グループ

母渡辺イチは入院療養中とのため八月二十六日午前五時七十九歳で死去いたしました。ここに生前の厚意を深く感謝しお知らせ申し上げます。追って葬儀は八月二十八日午後一時自出棺で相営みます。昭和五十五年八月二十七日

いわき市下大越字南橋手二八  
喪主 渡辺 康  
親類 同

故父中崎孝市の葬儀の際はご多忙中のごとく遠路わざわざご会葬下さい。ご重なる香りを賜りご芳儀誠に有難うございました。さすお伺いのしお礼を申し上げます。ご本意ですが略儀ながら紙上でお礼申し上げます。昭和五十五年八月二十七日

いわき市下平字九品町二二二  
喪主 中崎 康博  
親類 同

故妻佐藤友子の葬儀の際はご多忙中のごとく遠路わざわざご会葬下さい。ご重なる香りを賜りご芳儀誠に有難うございました。さすお伺いのしお礼を申し上げます。ご本意ですが略儀ながら紙上でお礼申し上げます。昭和五十五年八月二十七日

いわき市下平字三郎町五  
喪主 佐藤 正二  
親類代表 佐藤 正二、佐藤 好義、佐藤 英和、佐藤 建蔵、佐藤 友長

冷え冷えのマリネソーセージ  
塩をふってしっかり水洗いし、たねの切り、マリネソーセージ、輪切りのトマトをパットに重ね、並べ、みじりの玉ネギとフレッシュトマトの入ったフレッシュで揚げ込み、よく冷やして器に盛り、黄汁をかけ、パセリ、レモンを添えます。  
フレッシュトマトマスタード  
100円

肉の御用は 下坂食肉店  
好問町 電話 333-5524

寿司は 味の味 大衆の味 安いくらくり 安いくらくり  
●定休日 第1・第3日曜日  
江戸前寿司 花扇  
平・南町 電話74-7877

事務機なら 明和商販  
平・新田町 電話 379-1111

スナック 華屋木 平・田町 日曜・祝日も営業しております



☆水曜ロードショー☆  
海底超特急  
マリン・エクスプレス  
福島中央夜9:02



海底を走るマリン・エクスプレス

海底を舞台に、地球の危機にチヤレンジする手塚アニメの決定版。あらすじ、日本共同で海底開発をめぐって建設された太平洋海底横断鉄道の第一号車が、カリフカナダ取材 奇想天外ノ風呂桶レース

※注 番組が変更になる場合があります

**NHKテレビ**  
☆印は白黒

6・00	6・00	こちら情報部「カナダ取材 奇想天外ノ風呂桶レース」
25	ボバイ	
40	きょうの福島	
7・00	27	NHKガイド
30	27	連想ゲーム 清水健太郎 石川さゆり 井上純一 はたあすみ
8・00	風神の門「開戦前夜」	
30	三浦浩一 小野みゆき 渡辺篤史 磯部勉 樋口可南子 小野ヤスシ 峰のぼる 園谷扶美子	
50	50	N・C9 小浜維人 友杉祐子
40	40	「ガラスのうさぎ」高部知子 岸正明 小坂一也
10・00	15	人間は何をつくってきたか—交通博物館の世界—「ロケット」地球からの脱出(前)
11・15	30	スポーツアワー
30	きょうの	

**NHK教育**  
☆印は白黒

6・00	英語会話Ⅱ「憲三の日 曜日」
30	フルートとともに「希望のささやき」
7・00	中国語講座「ちょっと行ってくる」
30	教育テレビスペシャル テレビ評伝「岡倉天心」
8・45	テレビゴラム
9・00	きょうの料理「にじまのワインビネガー蒸し」
25	名曲アルバム
30	通信高校講座 生物Ⅰ「体液のはたらき」
10・00	通信高校講座 化学Ⅰ「変化と熱の出入り」
30	通信高校講座 物理Ⅰ「熱と仕事」
11・00	フランス語講座「もう何もなし」
30	大学講座 物性の科学「物質と光」

**福島テレビ**  
☆印は白黒

6・00	テレポート
30	コニエ
55	あしたのあなた
7・00	ウルトラマン80「悪魔が並ぶ日なにか起こる・怪獣ゴモラⅡ」
30	ナイター「広島—巨人」(広島) = 中止の時 = 7:30愛LOVEナッキー 8:00噂の刑事トミーとマツ「俺はハードボイルドだど」
8・55	橋田ドラマ・見合い結婚「燈台もと暗し」
9・00	「さよなら・お竜さん」
10・00	「さよなら・お竜さん」
55	プロ野球
11・00	おもしろ夫婦「豆腐屋の猫?」
12・00	15

**福島中央テレビ**  
☆印は白黒

6・00	無敵超人ザンボット3「ブッチャー最期の日」
30	ジャスト
7・00	爆笑動物びっくりミュージカル
30	謎のカーテン!?「アニマル特集」
8・00	あさひが丘の大統領「先生、私ってバカですか?」
9・00	海外スポット
02	水曜ロードショー「マリン・エクスプレス 海底超特急」
10・54	素敵な女たち
11・00	きょうの出来事
20	11PM「私たち興奮しました」
12・25	男と女のいない話

今夜の番組

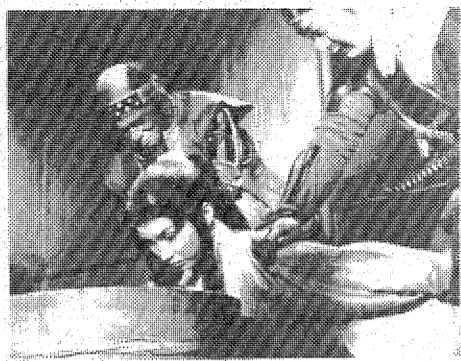
Coffee & Pub 北沢館  
平・田町 大真ビル

**NHK第1**  
1341KC

6・00	05	05	15	40	7・00	15	25	57	8・00	05	40	9・00	05	20	30	10・00	20	30	11・00	05	20	30	
05	15	40	7・00	15	25	57	8・00	05	40	9・00	05	20	30	10・00	20	30	11・00	05	20	30	05	20	30
05	15	40	7・00	15	25	57	8・00	05	40	9・00	05	20	30	10・00	20	30	11・00	05	20	30	05	20	30
05	15	40	7・00	15	25	57	8・00	05	40	9・00	05	20	30	10・00	20	30	11・00	05	20	30	05	20	30
05	15	40	7・00	15	25	57	8・00	05	40	9・00	05	20	30	10・00	20	30	11・00	05	20	30	05	20	30
05	15	40	7・00	15	25	57	8・00	05	40	9・00	05	20	30	10・00	20	30	11・00	05	20	30	05	20	30
05	15	40	7・00	15	25	57	8・00	05	40	9・00	05	20	30	10・00	20	30	11・00	05	20	30	05	20	30
05	15	40	7・00	15	25	57	8・00	05	40	9・00	05	20	30	10・00	20	30	11・00	05	20	30	05	20	30
05	15	40	7・00	15	25	57	8・00	05	40	9・00	05	20	30	10・00	20	30	11・00	05	20	30	05	20	30
05	15	40	7・00	15	25	57	8・00	05	40	9・00	05	20	30	10・00	20	30	11・00	05	20	30	05	20	30
05	15	40	7・00	15	25	57	8・00	05	40	9・00	05	20	30	10・00	20	30	11・00	05	20	30	05	20	30
05	15	40	7・00	15	25	57	8・00	05	40	9・00	05	20	30	10・00	20	30	11・00	05	20	30	05	20	30
05	15	40	7・00	15	25	57	8・00	05	40	9・00	05	20	30	10・00	20	30	11・00	05	20	30	05	20	30
05	15	40	7・00	15	25	57	8・00	05	40	9・00	05	20	30	10・00	20	30	11・00	05	20	30	05	20	30
05	15	40	7・00	15	25	57	8・00	05	40	9・00	05	20	30	10・00	20	30	11・00	05	20	30	05	20	30
05	15	40	7・00	15	25	57	8・00	05	40	9・00	05	20	30	10・00	20	30	11・00	05	20	30	05	20	30
05	15	40	7・00	15	25	57	8・00	05	40	9・00	05	20	30	10・00	20	30	11・00	05	20	30	05	20	30
05	15	40	7・00	15	25	57	8・00	05	40	9・00	05	20	30	10・00	20	30	11・00	05	20	30	05	20	30
05	15	40	7・00	15	25	57	8・00	05	40	9・00	05	20	30	10・00	20	30	11・00	05	20	30	05	20	30
05	15	40	7・00	15	25	57	8・00	05	40	9・00	05	20	30	10・00	20	30	11・00	05	20	30	05	20	30
05	15	40	7・00	15	25	57	8・00	05	40	9・00	05	20	30	10・00	20	30	11・00	05	20	30	05	20	30
05	15	40	7・00	15	25	57	8・00	05	40	9・00	05	20	30	10・00	20	30	11・00	05	20	30	05	20	30
05	15	40	7・00	15	25	57	8・00	05	40	9・00	05	20	30	10・00	20	30	11・00	05	20	30	05	20	30
05	15	40	7・00	15	25	57	8・00	05	40	9・00	05	20	30	10・00	20	30	11・00	05	20	30	05	20	30
05	15	40	7・00	15	25	57	8・00	05	40	9・00	05	20	30	10・00	20	30	11・00	05	20	30	05	20	30
05	15	40	7・00	15	25	57	8・00	05	40	9・00	05	20	30	10・00	20	30	11・00	05	20	30	05	20	30
05	15	40	7・00	15	25	57	8・00	05	40	9・00	05	20	30	10・00	20	30	11・00	05	20	30	05	20	30
05	15	40	7・00	15	25	57	8・00	05	40	9・00	05	20	30	10・00	20	30	11・00	05	20	30	05	20	30
05	15	40	7・00	15	25	57	8・00	05	40	9・00	05	20	30	10・00	20	30	11・00	05	20	30	05	20	30
05	15	40	7・00	15	25	57	8・00	05	40	9・00	05	20	30	10・00	20	30	11・00	05	20	30	05	20	30
05	15	40	7・00	15	25	57	8・00	05	40	9・00	05	20	30	10・00	20	30	11・00	05	20	30	05	20	30
05	15	40	7・00	15	25	57	8・00	05	40	9・00	05	20	30	10・00	20	30	11・00	05	20	30	05	20	30
05	15	40	7・00	15	25	57	8・00	05	40	9・00	05	20	30	10・00	20	30	11・00	05	20	30	05	20	30
05	15	40	7・00	15	25	57	8・00	05	40	9・00	05	20	30	10・00	20	30	11・00	05	20	30	05	20	30
05	15	40	7・00	15	25	57	8・00	05	40	9・00	05	20	30	10・00	20	30	11・00	05	20	30	05	20	30
05	15	40	7・00	15	25	57	8・00	05	40	9・00	05	20	30	10・00	20	30	11・00	05	20	30	05	20	30
05	15	40	7・00	15	25	57	8・00	05	40	9・00	05	20	30	10・00	20	30	11・00	05	20	30	05	20	30
05	15	40	7・00	15	25	57	8・00	05	40	9・00	05	20	30	10・00	20	30	11・00	05	20	30	05	20	30
05	15	40	7・00	15	25	57	8・00	05	40	9・00	05	20	30	10・00	20	30	11・00	05	20	30	05	20	30
05	15	40	7・00	15	25	57	8・00	05	40	9・00	05	20	30	10・00	20	30	11・00	05	20	30	05	20	30
05	15	40	7・00	15	25	57	8・00	05	40	9・00	05	20	30	10・00	20	30	11・00	05	20	30	05	20	30
05	15	40	7・00	15	25	57	8・00	05	40	9・00	05	20	30	10・00	20	30	11・00	05	20	30	05	20	30
05	15	40	7・00	15	25	57	8・00	05	40	9・00	05	20	30	10・00	20	30	11・00	05	20	30	05	20	30
05	15	40	7・00	15	25	57	8・00	05	40	9・00	05	20	30	10・00	20	30	11・00	05	20	30	05	20	30
05	15	40	7・00	15	25	57	8・00	05	40	9・00	05	20	30	10・00	20	30	11・00	05	20	30	05	20	30
05	15	40	7・00	15	25	57	8・00	05	40	9・00	05	20	30	10・00	20	30	11・00	05	20	30	05	20	30
05	15	40	7・00	15	25	57	8・00	05	40	9・00	05	20	30	10・00	20	30	11・00	05	20	30	05	20	30
05	15	40	7・00	15	25	57	8・00	05	40	9・00	05	20	30	10・00	20	30	11・00	05	20	30	05	20	30
05	15	40	7・00	15	25	57	8・00	05	40	9・00	05	20	30	10・00	20	30	11・00	05	20	30	05	20	30
05	15	40	7・00	15	25	57	8・00	05	40	9・00	05	20	30	10・00	20	30	11・00	05	20	30	05	20	30
05	15	40	7・00	15	25	57	8・00	05	40	9・00	05	20	30	10・00	20	30	11・00	05	20	30	05	20	30
05	15	40	7・00	15	25	57	8・00	05	40	9・00	05	20	30	10・00	20	30	11・00	05	20	30	05	20	30
05	15	40	7・00	15	25	57	8・00	05	40	9・00	05	20	30	10・00	20	30	11・00	05	20	30	05	20	30
05	15	40	7・00	15	25	57	8・00	05	40	9・00	05	20	30	10・00	20	30	11・00	05	20	30	05	20	30
05	15	40	7・00	15	25	57	8・00	05	40	9・00	05	20	30	10・00	20	30	11・00	05	20	30	05	20	30
05	15	40	7・00	15	25	57	8・00	05	40	9・00													

### 風神の門 開戦前夜

NHK 夜8:00



獅子王に誘いかされた隠岐殿

才藏(浦浩一)を分銅屋におびきよせた獅子王院(磯部勉)は、人質をたてに才藏をさらし、その足で隠岐殿(多岐川裕美)の隠れ家相州屋をおそった。才藏が相州屋にかけた時は、隠岐殿は獅子王院に連れ去られてしまっていた。隠岐殿が誘いかされたことは真田幸村(竹脇無我)にも知られ、幸村は佐助(渡辺篤史)たちの隠岐殿救出作戦に加勢した。

### ポパイ

NHK 夜6:25

「ポパイと豆の木」 ジャックと豆の木のパイ版。パイは悪い巨人と戦い、とらわれていたオリブと金の卵をうむが、うむつれて無事地上に戻ってくる。



ポパイ

### 岡倉天心

NHK 夜7:30

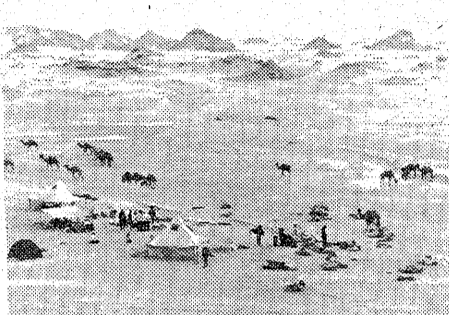
「アジアは「一なり」——岡倉天心の言葉を語る言葉。しかし、この言葉は、戦前の日本の膨張政策に利用され、そのために天心の人間像・思想は、ついに今まで正確に認識されることがなかった。だが、国際化が進むなか、あらためて従前の日本の伝統と何が問われるようになった現在、岡倉天心の生涯は、意味深長な問いを投げかけている。

### ロケット(前編)

NHK 夜10:15

人類が初めて天体へ移動した月旅行が千年、二十世紀文明を象徴する宇宙時代の諸技術は、今やすべて博物館の歴史資料となつていく。今回は、人間の宇宙への夢を現した新しい交通手段「ロケット」を長い歴史のなかからとらえる。

## ちびっ子情報



日本のほぼ4倍の面積を占める新疆(たん)ウイグル自治区。その約3分の1が、タクラマカン砂漠である。タクラマカンとは、ウイグル語で「タッキリ・マカン」それは「生きてはかえれぬ広大な地」の意味である。

### 西域南道を克明に描く

九月(一)放送の「NHK ちびっ子情報」の「西域南道」は、今回の取材は、塔蘭の東南部、七十里のミランから西へ、チヤクマカン砂漠と、チヤクマカン山脈に北と南を区切り、この道は、二千年の歴史を刻んだ秘境であった。十九世紀から今世紀はじめにかけて、イギリスの探検家、古シルクロードの交易路を克明に描く。スタイン、スウェーデンのヘデレン、日本の橋本虎三、世界の探検家がいちいち踏査しているが、それら、一九四四年のタイン隊が最後、今回の取材は、ほぼ七十年ぶりの外国へ入った。この道は、世界でも初め、ラマカン砂漠の南や、河川道紹介としては、世界でも初め、の道だ。

### さよなら・お竜さん

福島 夜10:00



堂本専務(鈴木雅也)と政界のゆきん。驚いた田宮は、堂本を明らかにする。前田(山内明)と策を練る。田宮(梅宮辰夫)のもとへ舞い込め、一方、純子(若下志穂)や小泉(池部良)が密告したのではないかと疑い始める。前田からその話を聞いた純子は、小泉に会いに出かけた。

### 群馬県のサラリアマンのキリン

明された火薬ロケットから起きる。近代日本の知識人のなかでも今にいたるまで比肩するものがない。抜群の英語力をもって、東洋の伝説思想を世界に広めていった人物。東京芸術大学を創設し、日本美術院を創立し、横山大観、菱田春草ら数々の傑出者を育てた。日本画の近代化に尽力した天心の業績は、もとより未公開の旅行日記、手紙など、国際人の原型的な天心を立体的に紹介する。



### 博多名物の屋台街を背に

博多名物の屋台街を背に、隣人同志がおりなす人間模様を情報豊かに描く。ドラマが近づく。三十日に放送される「東芝百曜劇場」をめぐり、(F.T.V. 夜9時)が、新進ライターの折戸伸が脚本を執筆。折戸と同じ昭和二十二年生まれの八坂健が東芝百曜劇場初演出する。

### 名前をつけて!

「私は女の子です。かわいい名前をつけてください」とぬいぐるみのパンダが呼びかける。このパンダは、二十三日「ヤングおーい」(F.T.V. 土・後4時)放送になり、レギュラーでお見えた。名前の応募方法は、官製はがきに、パンダの名前と住所、氏名を記入の上、〒550、大阪吹田千早区内、毎日放送テレビ「ヤングおーい」(F.T.V. 土・後4時)のパンダの名前」係まで。

### 屋台料理では本職顔負けの腕前

和泉 雅子 和泉は「屋台」として東京とすいぶん様子が違います。材料もみんな新鮮だし、家庭的な雰囲気がある。こういって、ふんふんから生まれる博多人情が少くもあわせたい。たまたま、話して

### 燈台もと暗し

節子(坂口良子)は、再度、島山(三木雅也)と見合おうとした。島山は、繊維会社に勤めるサラリーマン。仕事熱心で将来は会社の幹部にもなろうと意気込んでいた。島山は、たまたま酒もやらず、自分のマンションを持ち、小さいながらも両親を養っている。昔は、一カノでレストランを開店するほどだった。島山は、死火山とされていた中部山岳地帯の最高峰富士山で、突然、大爆発を起した。何者かの力で引き起こされた爆発。UGMは、あたりに現地に飛んできた。あたりに、夜のような雰囲気に包まれている。昔は、島山は、燃えている。一瞬間、島山は、人々の不安が広がる。人々のあいたを、影のようにながら、地底にた

### きまもの

協奏曲第四番、デュカスの交響曲「ワグネル」。

初めて銃を所持する方へ... 55年狩猟免許試験(初心者) 9月9日(火) 10月16日(水) 会場 郡山市労働福祉会館・会津若松商工会館 郡山市労働福祉会館 郡山市労働福祉会館

猟銃等講習会 → 銃の選定申請 → 本許可証 → 空気銃 → 散弾銃

狩猟者講習会 → 仮免許証 → 狩猟登録 → 狩猟

公安委員会指定教習射撃場 **いわき総合射撃場** 合資会社 **平銃砲火薬店** 平・一丁目8 ☎74-9231

カードでひろがる 豊かなくらし

Yenshop 武富士

平店 ☎0246 24-1711

福島店 ☎0245 21-2651 郡山店 ☎0248 34-5101

I LOVE CAR

コンピューターで愛車をチェック。

高速時代に備える完全整備/コンピューターエンジン診断装置(オートセンス)による完全整備を実施しています。(診断時間は20分位)

総合整備工場 **四倉自工(株)** いわき市四倉町細谷 ☎(0246) 34-3821代











# ハヤシ

9918 中島安男



いわき市小浜公民館の五  
十五年度の利用状況が、このほど  
まとまった。それによると、利用  
者総数三万七千四百八十八人で、前年  
に比べ約二割も落ち込む激減が  
りを示した。

七月九日オープンから八月二  
十四日まで延べ三十四日間(盆休  
料が三万三千五百人の前年比二四  
減)利用者別総数は幼児(無  
料)が三万三千五百人、小学生(無  
料)が三万三千五百人、中学生(無  
料)が三万三千五百人、高校生(無  
料)が三万三千五百人、成人(無  
料)が三万三千五百人、高齢者(無  
料)が三万三千五百人、障害者(無  
料)が三万三千五百人、その他(無  
料)が三万三千五百人、合計が三  
万三千五百人、前年比二四減。

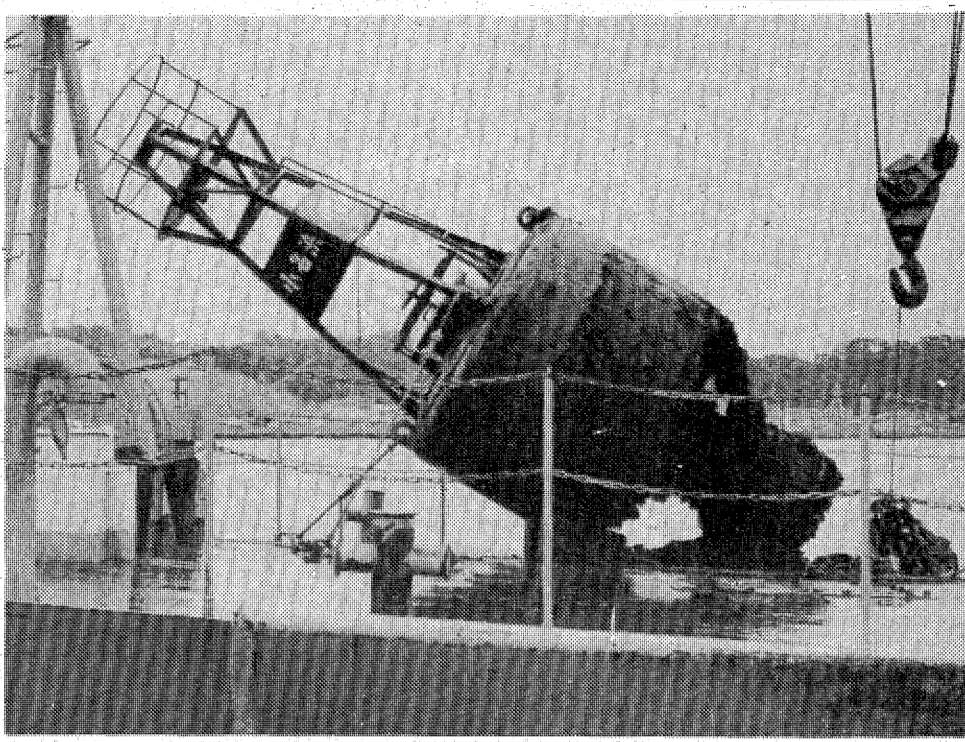
【最終日に入りを記録した幼少  
児用プール】

## 冷夏たたたり26%激減

### 小名浜市 民プール 無料幼児も24%減る

いわき市小浜公民館の五  
十五年度の利用状況が、このほど  
まとまった。それによると、利用  
者総数三万七千四百八十八人で、前年  
に比べ約二割も落ち込む激減が  
りを示した。

七月九日オープンから八月二  
十四日まで延べ三十四日間(盆休  
料が三万三千五百人の前年比二四  
減)利用者別総数は幼児(無  
料)が三万三千五百人、小学生(無  
料)が三万三千五百人、中学生(無  
料)が三万三千五百人、高校生(無  
料)が三万三千五百人、成人(無  
料)が三万三千五百人、高齢者(無  
料)が三万三千五百人、障害者(無  
料)が三万三千五百人、その他(無  
料)が三万三千五百人、合計が三  
万三千五百人、前年比二四減。



## 灯浮標を取り換え2年

港内海上航路の浅瀬を障害物  
の位置を知らせる灯浮標の交換作  
業が、二十六日午前小名浜港内  
で行われた。

作業は、第三管区海上保安本部  
の作業員が、管区海上保安本部  
の作業員と協力して行われた。

【「ほくと」船上に積まれた旧灯  
浮標】

## テーマは役員報酬の決め方

### 経済講演会

いわき法学会は九月二日午後二  
時半から、ウェディングホールで  
「新編で経営講座を開く」講師  
は税理士高田一男さんで「役員  
報酬・給与・退職金の合理的な  
決め方」をテーマに講演する。

## 常磐の内職相談日

いわき市就業援助センター  
が来月、いわき市常磐支所で行  
う内職相談日は、四、十一、十  
七、十八、二十四、二十五日の  
毎週水、木曜日の八日間。担当は  
我妻千子相談員。

## 緑川卓志作陶展

### 6日 陶芸熱開花の功労者

陶芸家緑川卓志作陶展は、今  
回は、いわき民報社後援で九月  
六日から八日までの三日間、平  
字公民館で開かれる。平字公民  
館、いわき民報ビル(こども  
会館)で行われる。緑川氏は、  
いわき民報陶芸教室(昭和四十九  
年、母の実家である、いわき市  
五十四年)の講師をつとめ、  
いわき地方の陶芸熱に火をともし  
た。現在は、内郷公民館主催の陶  
芸入門教室(五月から指導)に当  
たり、主婦など三千人に手ほどき  
している。

## 平農協高萩支所 下に下屋完成

平農協高萩支所 稲刈り施設  
は、地元高校生と婦人パート  
二人に看護婦一人を配備。大き  
な事故もなく、すべりや打撲が主  
だった。



のを、古い倉庫を改造して屋根を  
突き出し、米や野菜の出し入れも  
安心してできるようになった。事  
業費は五百六十三万円。  
【広々とした下屋】



## 明大マンドリン倶楽部演奏会

### あす、古賀政男のび

明治大学創立百周年記念マ  
ンドリン倶楽部演奏会は、明大校友会  
いわき支部、市教委、本社後援で  
二十八日午後六時から、平字公民  
館、開かれる。

古賀政男を徳(し)ぶとのテ  
ーマで、古賀マンドリンを存分に  
披露する。指定席は五百円、自  
由席千円。

プログラム次の通り。

▽第一部(古典音楽) II タイ  
スの眼想曲(軽騎兵) 序曲 II 第二  
部(日本の名曲集) II 童謡から古  
賀マンドリンまで III 第三部(マ  
ンドリンは世界をめぐる) II エン  
ディング

## くらし 随筆

わが国古来の神道(しん  
んどう)における大きな所作  
事(こと)は、(一)のひつじに  
祝詞(のりと)がある。祝詞  
は神祇(じんぎ)に真事(まこと)  
(こと)を申し述べる神職の奏  
詞である。それによって物心  
両者の完全な真事を神に奉る  
のである。それは何を標準と  
するかの、それが「神  
ながらの道」であ  
る。

## 拝神一言

### 山名 隆之

神ながらの道は  
諸宗教における教  
祖の教義と、古  
代日本民族の生成  
発展のなかで、清き心を  
なる生活の中に自然にはく  
まれた精神状態をルーツとす  
る。すなわち歴史的聖域の中  
に存在し発展した。神祇の偉  
業神徳を称賛し、参拝精神  
ながらの「心」の再生  
させるものであつて、神に奉  
上するもので、参拝者が神  
と交感するものである。ゆえに  
できるだけ言葉遣いを用い、  
音吐朗々(おんこ)とすることを祝詞  
の本旨とされている。  
神職はたゞ祝詞だけを奉  
奏すれば満足するものでは  
ない。日々明神に奉仕する生  
活は、他の宗教にも劣らぬ  
よう勤め励まなければならぬ  
ことである。このよきことを通して  
神職としての私(わが)は、いつかの  
拝神(わが)を奉仕する者  
の、神に奉るべきものである。

## 赤十字指導者の養成講習会

### 30・31日(2)の村

日本赤十字社東支、青少年赤  
十字いわき地区小中学校指導者協  
議会主催のいわき地区指導者養成  
講習会が三十、三十一の両日、こ  
ども村で開催される。

▽A級の百々五段の講習会  
▽B級の富岡第一級②森島清太  
郎③生田直司初段

営業時間 平日 午前10時~午後8時  
土曜 午前9時30分~午後10時  
日曜 休  
駐車場完備 平北白土字三倉 24-106400

## 珈琲 & 木田

琴・三味線 梅田家

津軽民謡三味線教室(初心者歓迎)  
いわき市平字南町五四 電話 240471

## 太陽熱 温水設備

久田無線の特許  
冬でも45℃以上

## 久田無線

植田町本町二丁目3の3  
電話 3354・2025

祝日には  
国旗を  
揚げましょう

さかいかいや本店  
平・正町(平郵便局隣) 電話 240850  
分館 平・南町 電話 240000

高級きものと帯

## やなぎざら呉服店

平字南町4の2 ホテル東洋1F 電話 746844

COFFEE & PUB

\*モーニングサービス\*

コーヒー・紅茶・グレープジュース &  
(ハンバーグ・ロールパン・サラダ)  
— AM8:00~PM1:00 —

\*軽食メニュー\*

●スパゲティ ●ピラフ ●クレープ

## WOOD 木箱BOX

いわき市平・田町58 電話 21-3979



救急法の講習会 昭和五十五年度JRC高校救急法講習会は二十...

株式・相場

本日の市況は、朝方から一連の仕手株物色が続き、個別銘柄が大...

市況

魚類 二十七日朝の小名浜港は、釣りが活発に出回った。

あすの運勢

八月二十八日(木・赤日) 小川 石洲 1月生 目的達成のチャンスが...

野菜 大根六〇〇、キャベツ一〇〇〇、ナス一〇〇〇、ピーマン一〇〇〇、トマト一〇〇〇...

果物 ミカン八〇〇、リンゴ一〇〇〇、バナナ一〇〇〇、パイナップル一〇〇〇...

貸家 六畳六畳(台所六畳) 平下平窪字五郎町、長谷川町...

いわき民報案内広告 一段4行 3,000円 同一広告5回以上掲載は1割引

急募 看護婦 夜勤なし 面接日:平日午後3時 長谷川整形外科医院

急募 女子社員 高卒以上・28歳ぐらゐまで 面接日:8月28・29日

急募 フライスイ 2名 鉄骨工 2名 日給6,000~8,000

急募 女子事務係 1名 男子配達係 1名 男子調整係 2名

急募 看護婦 新卒初任給103,200円 放射線技師 新卒初任給103,400円

急募 女子社員 高卒以上・28歳ぐらゐまで 面接日:8月28・29日

急募 フライスイ 2名 鉄骨工 2名 日給6,000~8,000

急募 女子事務係 1名 男子配達係 1名 男子調整係 2名

急募 看護婦 新卒初任給103,200円 放射線技師 新卒初任給103,400円

急募 女子社員 高卒以上・28歳ぐらゐまで 面接日:8月28・29日

急募 フライスイ 2名 鉄骨工 2名 日給6,000~8,000

急募 女子事務係 1名 男子配達係 1名 男子調整係 2名

急募 看護婦 新卒初任給103,200円 放射線技師 新卒初任給103,400円

急募 女子社員 高卒以上・28歳ぐらゐまで 面接日:8月28・29日

急募 フライスイ 2名 鉄骨工 2名 日給6,000~8,000

急募 女子事務係 1名 男子配達係 1名 男子調整係 2名

急募 看護婦 新卒初任給103,200円 放射線技師 新卒初任給103,400円

急募 女子社員 高卒以上・28歳ぐらゐまで 面接日:8月28・29日

急募 フライスイ 2名 鉄骨工 2名 日給6,000~8,000

急募 女子事務係 1名 男子配達係 1名 男子調整係 2名

急募 看護婦 新卒初任給103,200円 放射線技師 新卒初任給103,400円

春日土地建物株式会社 平字紅葉町 電26664・6665 午後7時以後2535