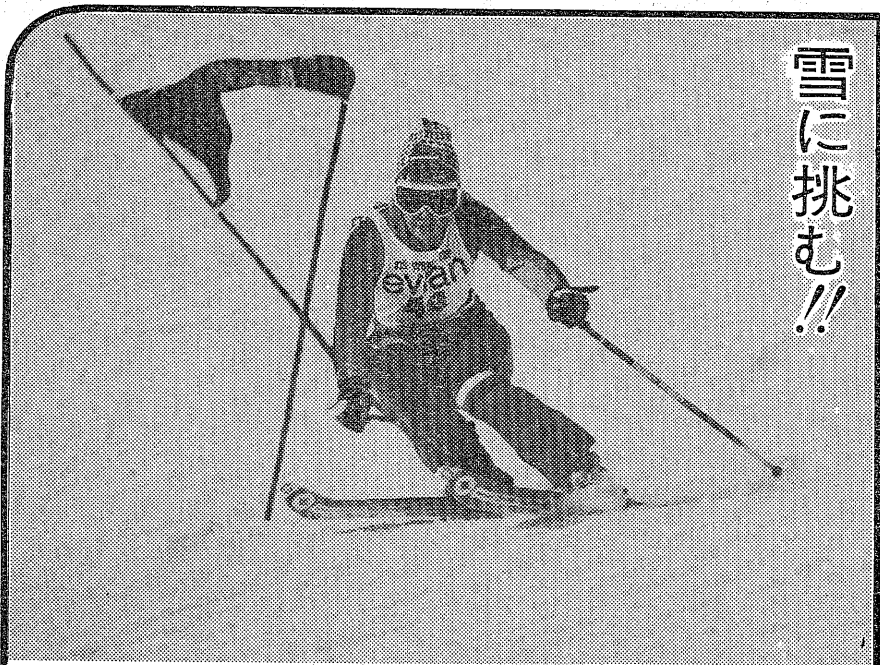


昭和56年

# 謹賀新年

1981



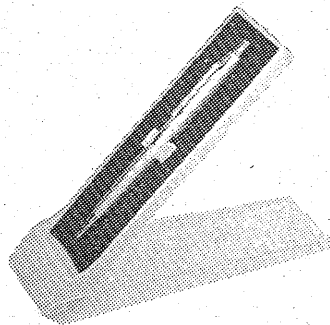
雪に挑む!!



株式会社 **オノヤスポーツ**  
いわき支店 大黒屋デパート ☎23-1111代

## 日本工業規格表示許可工場

○ボールペン  
○化粧品具  
○スイッチ部品



○シャープペンシル



## 岩崎金属工業株式会社 平工場

取締役工場長 上出 幸保

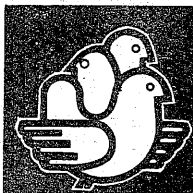
平工場 いわき市平鎌田字石切場5 ☎74-9345代  
本社 東京都葛飾区堀切一丁目16-19 ☎03(691)8921代

## ひとりひとりゆたかに。

暮らし方はいろいろですが、かよい合う心はひとつです。

(営業品目ご案内)

- カー用品 ●日曜大工 ●園芸ペット用品
- 照明家電小物 ●インテリア用品 ●スポーツ用品
- 日用雑貨 ●家庭用品 ●玩具・ホビー用品
- 装身具 (時計・ライター・万年筆) ●エクステリア ●園芸・造園



夢ある住まいとくらしのパートナー

### ニューライク カタログ

片倉工業株式会社

■営業時間■午前10時～午後6時30分

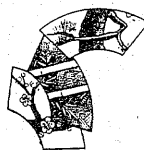
- 平一店 いわき市平字三倉8 TEL0246(23)4181
- 勿来店 いわき市錦町上川田45 TEL02466(3)9867

●定休日 毎週火曜日  
●駐車場 300台収容

本年もよろしく

お願い申し上げます

昭和五十六年



カット & 十仁の店

ビューティーサロン

# ささき

いわき市平字田町37の2 ☎21-4110

## 平金融団

アイウエオ順

- |                         |                           |
|-------------------------|---------------------------|
| 秋田銀行いわき支店<br>支店長 小松 美智男 | 大東相互銀行平支店<br>支店長 民井 久男    |
| いわき信用組合平支店<br>支店長 星野 博嶺 | 東邦銀行平支店<br>取締役支店長 二瓶 政雄   |
| 七十七銀行平支店<br>支店長 酒井 健児   | 東邦銀行平西支店<br>支店長 大平 栄司     |
| 常陽銀行平支店<br>支店長 谷田部一夫    | 磐洋信用金庫平支店<br>支店長 田山 清重    |
| 振興相互銀行平支店<br>支店長 日下 睦男  | 富士銀行平支店<br>支店長 菊田 良治      |
| 平信用金庫<br>理事長 坂本 昌蔵      | 福島相互銀行平支店<br>支店長 菊田 実     |
| 平商工信用組合<br>理事長 鈴木 常松    | 福島相互銀行平紺屋町支店<br>支店長 小林 清作 |

事務局長 金成 金三郎

## ◎交通道德を守りましょう

安田火災海上保険株式会社代理店  
完全な事故処理と敏速な保険金のお支払い

## いわき自動車コンサルタント

やまのべみちたね  
**山野辺 充胤**

事務所〒970 いわき市平字田町8(三延ビル3F)  
電話 平(0246)22-1212(代)  
(留守電話設置)

自宅〒970 いわき市平字杉平9  
電話 平(0246)22-1214

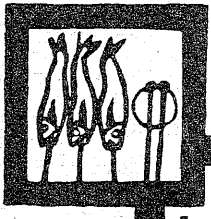
安田火災いわき支店 〒970 いわき市平字五色町38  
電話 平(0246)74-2134



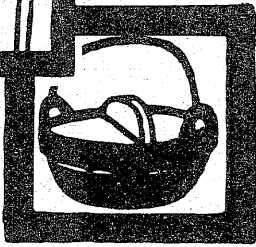


# 謹賀新年

昭和56年 新春



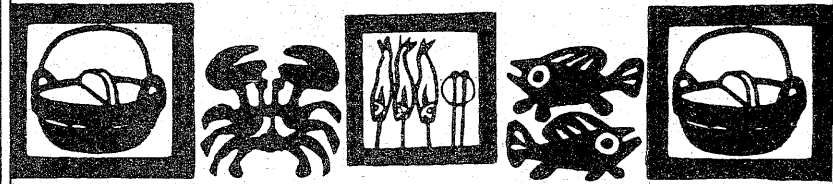
昨年中は格別のお引き立てを頂き厚くお礼申し上げます



郷土料理「こけし」は今年もお客  
様から喜ばれる店づくりに努力し  
てまいります  
ご会合に！ご商談に！ご家族連  
れにご利用のほど本年も宜しくお  
願い申し上げます

## 郷土料理 こけし

平駅前 ☎1266



昨年中は格別のお引き立てをいただきま  
して誠にありがとうございました  
本年も相変わらぬご愛顧のほど宜しく  
お願い申し上げます

謹んで新春の  
お慶びを申し上げます  
昭和五十六年 新春

自動梱包機械総合メーカー

### 日魯工業株式会社

本社・工場 横浜市神奈川区菅田町

◆代理店

### 有限会社志賀製繩所

いわき市平字月見町 ☎74-3304



# 賀と

旧年中は格別のお引き立てを賜り  
誠に有り難うございました。  
本年も変わらぬご愛顧の程、  
お願い申し上げます。

## 渡辺住宅工業株式会社

いわき市好間町下好間字渋井18 TEL. 36-3511代



# 千又広告

割箸と袋

広告マッチは  
可愛い広告媒体です

贈答用品センター



## 家見嘉

いわき市平字大町18 ☎74-5469

カレンダー タオル うちわ

冠婚葬祭お引き物一式

包丁の切れ味が舌にしみる森安の  
手しほりの味を楽しむ日本料理  
御膳で四季の味しみじみと

◆二階お座敷20名様まで

スタンド割烹

### 森安

平・白銀町 ☎二四二二二二

写真 と共に 60年

岡山写真館  
平・南町71 ☎74-2923

《特選》  
美とのと箸

創業九十有余年

### 全吉田屋呉服店

いわき市平・二丁目 ☎四四二二

新年会  
ご予約承り中!

さかえ

●写真に感しませ  
●二階の座敷  
●六〇名様収容

江戸前 栄毒心

いわき市平字三倉五五  
駐車場有 ●出前配達

☎二二三三  
☎二二三三  
☎二二三三  
☎二二三三  
☎二二三三  
☎二二三三

豚肉・鶏肉・牛肉 (業務用)  
卵・お惣菜 (承ります)

\*配達迅速 ☎六四六四一四五番へ

### 斉藤精肉店

いわき市平字平窪字八木内二六〇

県内のトップを行く冷蔵・冷凍食品・乳製品の総合卸売業

\*小売業・学校給食・産業給食・お惣菜・弁当屋さん等の食材に広くご利用下さい\*

### 株式会社 福島冷販センター

営業所/原町・郡山・会津・茨城 本社/いわき市平字倉前3 ☎22-0111(代)

●主力取扱メーカー/雪印乳業・加ト吉・日本水産・味の素・明治乳業・日清フーズ・ほか10数社

## 賀沢 内科 胃腸科

院長 賀沢 秀雄

小名浜岡小名字馬上前11-7 ☎54-6200

大切な 胃 のために

## 大草胃腸散

滋養強壮・虚弱体質に  
アミノ酸製剤

### レバコール液

このマークの薬局  
社団法人  
日本薬局協会の会員

ナ コ ソ 薬 局	長 生 堂 薬 局	タル マ 薬 局	岩 瀬 屋 薬 局	愛 生 堂 薬 局	武 田 薬 局	清 水 薬 局	荒 川 薬 局
-----------------------	-----------------------	-------------------	-----------------------	-----------------------	------------------	------------------	------------------

TEL: 〇七六一〇

入院随時

## 井 莉 整形外科 神経外科 皮膚科 医院

院長 井 莉 義憲

いわき市平字下の町 (常磐交通第1営業所東) ☎2566

高額図書  
はヤマニ・クレジットでどうぞ

### ヤマニ書房

平・正月町18 ☎二六六九

明雲堂眼科医院ビル内

### 明雲堂眼科医院

院長 新妻 幸男

平・正月町18 ☎二六六九

目は心の窓・人生の主役

### 鏡平コンタクトレンズ

明雲堂眼科医院ビル内

平・正月町18 ☎二六六九

袖ふりて  
花笑交わし初もうで

1981年、あけましておめでと  
うございます。年の始め、お  
互いの幸を願って交わし合っ  
て、「めでと」の言葉。伝統の和菓子  
もそんな心でお召上りください。  
まろやかさが新しい門出を祝  
います。心優しい笑が生まれます。  
今年も良き年でありませうに  
季節の和菓子によるごびを  
添えて、お届けいたします。

贈りものには贈る人の人柄がにじみ  
てるもの。親しい人へ、なつかしいあ  
の人へ、「ころ」をこめて贈りましょ  
う。

◎写真の上生菓子は松月堂本店にござい  
ます。お茶請に、手軽なおみやげにお  
求めください。

世代を超えて伝えたい  
この心、この風味

老舗の味

菓子はこちら

1本	1000円
2本	2000円
3本	3000円
4本	4000円
5本	5000円
6本	6000円
7本	7000円
8本	8000円
9本	9000円
10本	10000円

季節の上生菓子

## 初笑い

水  
仙  
若  
松  
千  
両

味を磨いて75年

## 松月堂

本店/いわき市平銀座 ☎(23)-1551代

ヤンヤン店・大黒屋店・イトヨーカ堂店・小名浜店・  
ヨークベニマル小名浜店・植田店・植田SC店・湯本店・  
ヨークベニマル湯本店・郡山うすい店





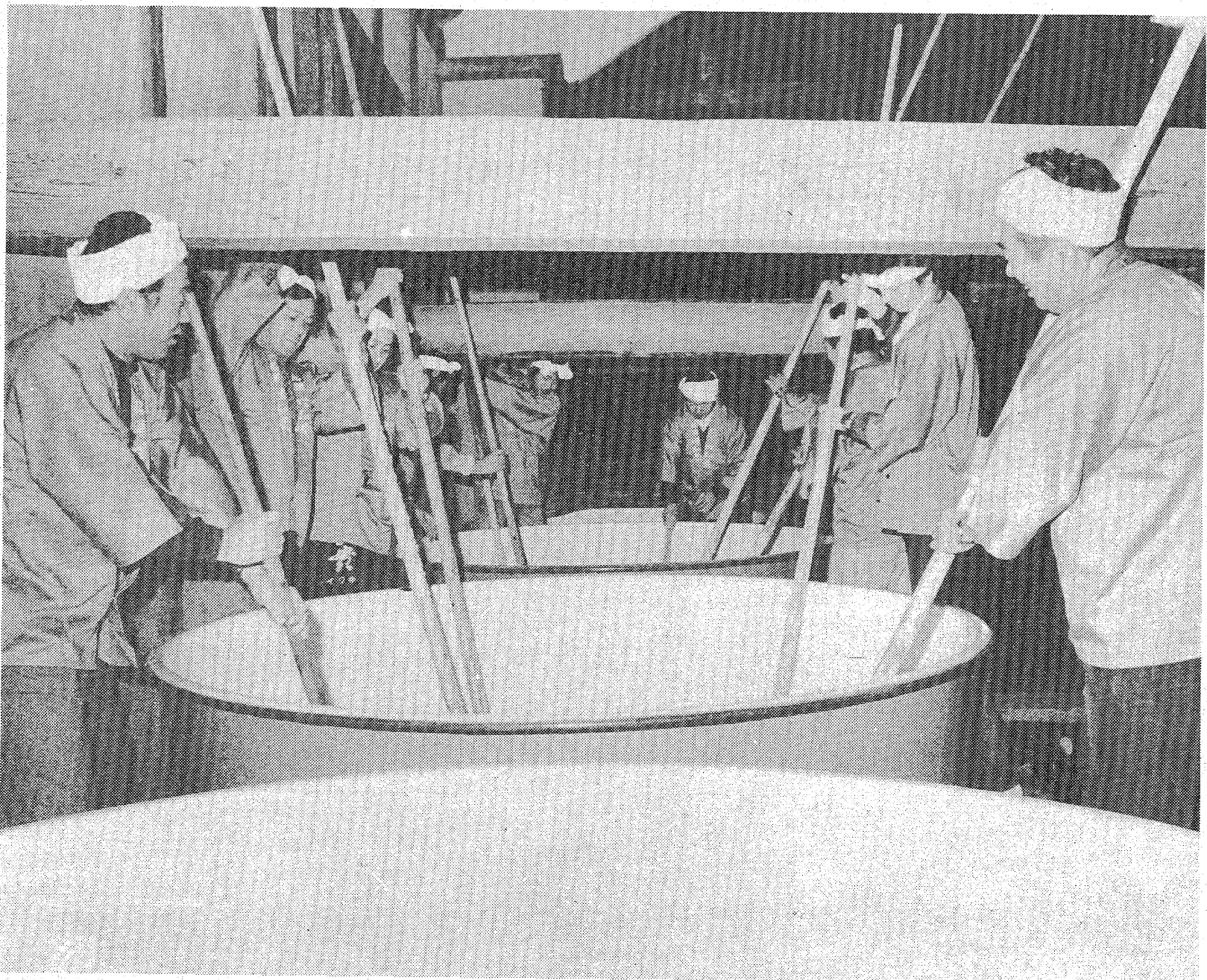


あけましておめでとうございます

昭和56年 新春

いわきに酒あり 清酒 <sup>い</sup> <sup>わ</sup> <sup>き</sup> 以和貴

ことしもよろしくお願ひ申し上げます



近 盛  
以和貴  
太久酒

吟醸の香りがただよい味はスッキリマイルドの品質。

スッキリしたのどごし、ひろがる爽快感でヤングマンに人気。

シボリタテの味と香りで生きているフレッシュなさえた味。

清酒以和貴・近盛・太久酒醸造元・全酒類卸業

馬 目 本 店

いわき市内郷内町金坂21番地 ☎26-3503代