









# いわきの文学碑

## 諸根慶子の歌碑

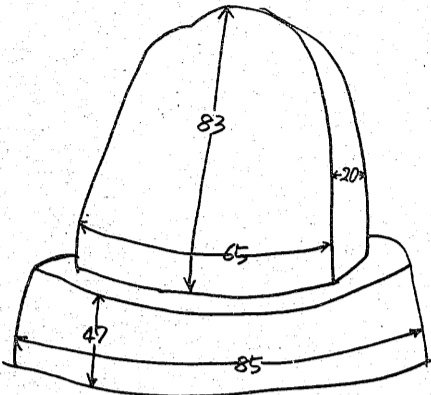
所在地 沼部町・北野神社境内

### 碑文

昭和十八年八月十三日(火)を以て  
慶子十九歳  
やまなみのきはまのていび  
むらさきのきはまのていび

慶子の父沼部出身の郷土史家・諸根一である。慶子は歌壇から将軍を囂る才能を持ちながら、病のため二十四歳の若くして生涯を閉じた。

## アソコール 特集



建立者 勿来短歌会 同会知己  
及び地区関係者有志  
建立年月日 昭和二十六年十月九日

## 愛しいヒト

福島中央・夜8:00



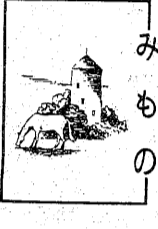
家出した鮎子が戻ってきた

鮎子(多岐川裕美)がいなくなってきた。大昔は荷物とりにきて、お母さん(山本百合子)の消えた。大昔(井上真央)は黙々と仕事に励んだ。

加山雄三の  
ブラックジャック  
福島中央・夜10:00

えらばれたマスク  
倉持節子(藤岡京子)が奇妙な情報を探る。加山雄三(山内明)が香港から十五年ぶりに帰国。息子のブラックジャックに会いたがる。というのだ。なんとか間をブラックジャックに合せてくれ、という倉持の頼みを放棄は複雑な思いで断った。

日・米・印  
ビジネス比較  
インド人のデバン・アローラは日本にいて、アメリカ家電メーカー



見事に母親になりきる!?  
今やトップ・モデルの松田聖子(聖子)写真が、なんと四十八歳の母親役に変身して、欽ちゃんとのアドリブ・コントで大熱演する。



「あの子が、歌手になんてか、主人も私も反対でした。で、聖子は...」

「...」と時折、九州赤松をまじえながら、自分自身のこと話して会場をわかせた。お母さん(松田聖子)自身が「あの子が、歌手になんてか、主人も私も反対でした。で、聖子は...」

## あしたの詩

福島中央・夜8:00



お品から事情を聴く新五

小間物商屋のおかみお品(久保菜穂子)が、町人同士の切り合いの現場にさしかかり、伊兵衛(佐々木剛)と名乗る若者を助けた。伊兵衛は越後の紅花商の息子

カーの仕事をしていて、特異なビジネスマンである。インドは企業もビジネスマンも基礎がまた日本のように確立しておらず、各々が自分の生活

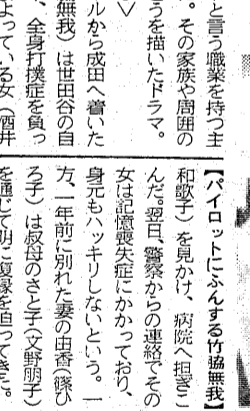
さきもの  
インドの最先端サウンドを紹介する。DJは森永博志。森永DJとの対談をほさんで、ザ・ポップ・グループの「フイ」ドザ・ハンクリー」ほかをきく。

オ・サウンド  
ストリート・O  
F・M・夜10:20

オ・サウンド  
オ・サウンド  
F・M・夜15:00

## めぐり逢った女

福島中央・夜9:00



めぐり逢った女

パイロットと言った職業を持つ主人公を中心に、その家族や周囲の人とのかたがたを描いたドラマ。シンガポールから成田へ着いた大杉(竹脇無我)は世田谷の自宅へ帰る途中、全身打撲を負った路上をさまよっている女(滝井

で、店をつがと父親を自殺に追いやった江戸の回船問屋屋敷の主人(佐々木剛)を刺し殺す。伊兵衛は、商売のかたは商売で、というお品の言葉に発奮。伊兵衛は、死んだらはいけな

銀いろに光る海  
その漁師は、アツカの船とれば、毎年この季節にまた銀色の魚二匹の水揚げで、それはもう大変な量に達した。しかし、どうしたのか、いま銀色が目

ニルスのふしぎな恋  
その漁師は、アツカの船とれば、毎年この季節にまた銀色の魚二匹の水揚げで、それはもう大変な量に達した。しかし、どうしたのか、いま銀色が目

※大小宴会場40名さままで承ります

# にぎり50円寿しより

■ランチタイム(午前11時半まで) ■お寿し弁当 ■ちらし弁当 各450円

平・三丁目(マルトモ書店向かい) ☎22-3737

### 味を大切に作る店

各種宴会  
ご予約承ります

\*5名様から80名様まで\*  
ご予約はお早目に

**中国茶館 香苑**

キョウ エン

銀座通り店  
平字三丁目(鈴建ビル2F)  
☎23-9349

### ホテル いわき

総合衣料品卸

※京呉服一般  
※イギン礼装  
※高原シャツまで  
超肥満体まで  
各サイズ豊富  
デザイン

TEL. 23-2813代

**箱崎商事 株式会社**

いわき市平字白銀町14

### 調査

●証拠収集 ●高発・所在  
●相談無料 ●迅速・正確  
●秘密厳守 ●誠意・親切

特殊調査専門

☎53-3810

### いわきリサーチセンター

総合調査事務所(東京)いわき支局

●女子事務員募集 調査に興味ある方最優先  
●職種=秘書的な仕事が多い  
●和文タイプ経験ある方 ●皆免所有者  
●勤務時間=前8:30~後5:00(日・祝日休)  
●履歴書(写真付)を下記宛送下下さい  
(電話での受付・問い合わせは応じません)

●応募先  
〒971 いわき市小名浜花畑町2-1  
いわき商工会議所 磐城支所2F  
☎53-3810

### GREEN HOTEL

窓をあければ 太平洋...グリーン

●全47室 バス・トイレ・カラオケ  
テレビ・電話・冷暖房完備

●喫茶レストラン さぬき  
午前7時から営業します

●小名浜 54-6333  
予約センター 54-6331



▲26日午前、小名浜の目抜き通りを電通労組や勤労、全通労組員70人がデモ行進し「年休認可」と「戒告処分撤回」を市民に訴えた。これはいわき市小名浜の小名浜電報電話局で、年次休暇取り扱いの休暇・欠勤問題をめぐり、局員と局側の対立している事件で、局員の支援団体が乗り出したもの。小名浜電報局員も6人が参加した。

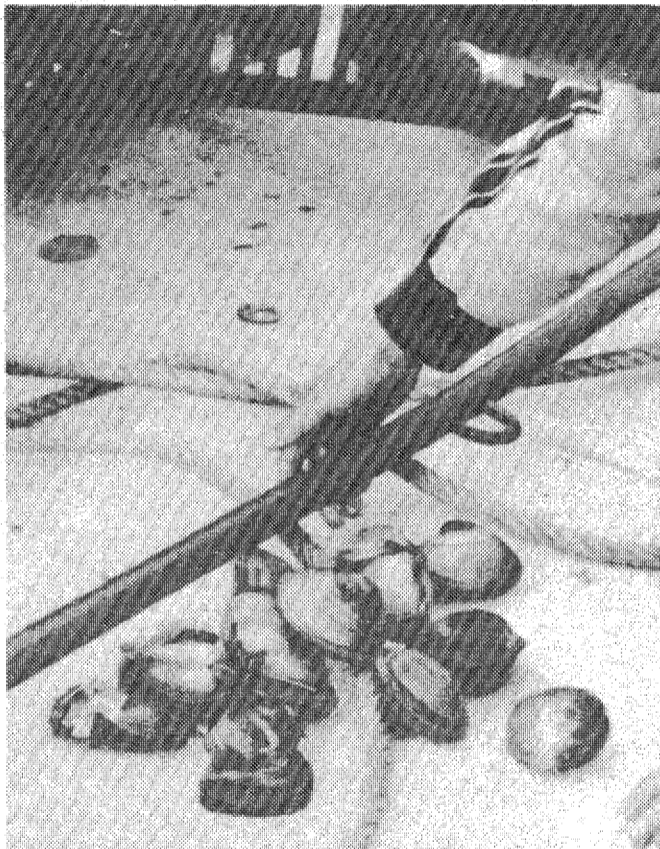


▲学校保健研究協議会がこのほど市役所で開かれ、市内小・中学校の養護教諭89人が参加した。研究発表で注目されたのは「小学生は水曜に、中学生は金曜にケガをしやすく、スリキズが多い。原因の3分の1はコロナで、子どもの下半身の力が弱くなってきたのと、疲労の蓄積によると思われる」というものや「生理教育」など。

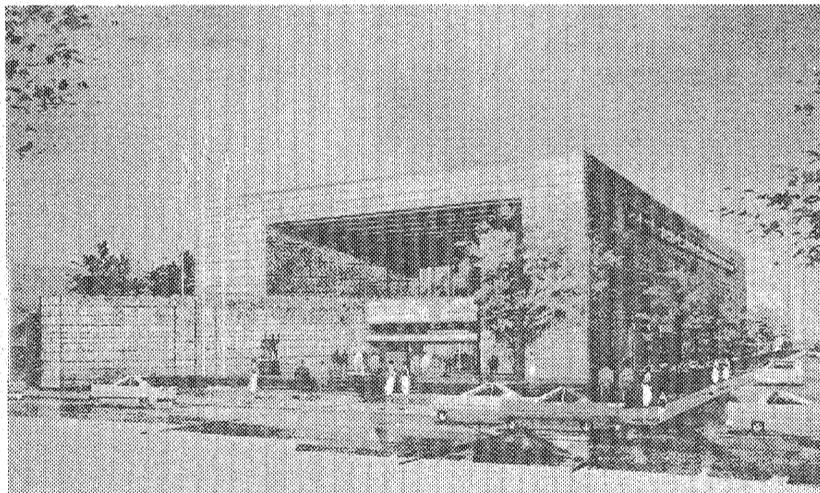


### 週間 ネガ ファイル

▲いわき市小名浜上神白の省力化機器メーカー興洋(高村大造社長)の橋内山中にある高さ四段の人工滝で、毎水曜日の夜、水曜会会員七人による壮烈な滝行が行われている。水が張りつめた池から揚水されて落下する水は冷たいが、無我の境で合掌する人にとって清らかな水を行き交わした会員の体は真っ赤になり湯気が立ちのぼるほど。



▲県水産試験場開発事業でホッキ貝を放流、増殖をはかっている。その結果、久々の貝、稚貝が五、六センチに育つ。この大貝発生を喜んだ漁師は、今度には「増殖」を行っている。勿米漁師でも放流でも初めに乗り出したという。



▲市立美術館の建設計画を進めているいわき市は、基本設計案を美術館などの設計に経験のある業者に競技設計を行わせていた。その結果、内部機能も優れている(人の動きがスムーズ)などの点から、東京の佐藤設計事務所案を採用した。今後、実施設計を進め、十月に着工、五十八年三月末完成、同年秋にオープンする予定。

▶気軽に飲めるお店です◀

営業時間 PM6:00~AM1:00

スナック あいこ

スナック ニュ愛子

スナック ゆきえ

☎23-1004 (平・紅小路) ☎21-4520 (平・紅小路) ☎22-4445

29人乗りマイクロバス10人乗りワゴンハイルーフヒーター付

磐栄レンタカー

1時間500円 | 1日30円  
大型保険サービス

お引越しを手早く安く安全に専用車で

いわき引越センター 53-3151

■和文タイプ■英文タイプ生徒受付中

午前8:30~午後8:30(この間2時間  
自由な時間で授業が受けられます)  
— 卒業後は家庭内職に最適です —

真道タイピスト学校

平消防署前 ☎24-0109

千草和洋裁専門学校

■洋裁科 ■きもの着付科  
■和裁科 ■自由科  
昼間部 夜間部

いわき市平字妻川町6の2  
駐車場完備 ☎9484

総合看板のご用命は……

伊井店  
総合看板

小名浜花畑町16の1 ☎5350

味の  
おふくら

平・田町 ☎24-0758  
木村薬局ビル2F

不動産の鑑定評価

———こんなとき、不動産の鑑定評価がお役にたちます———  
●土地・建物・借地権・底地などを売却したり、買い受けたり、交換したりするとき。●不動産を担保に融資を受けたり、融資するとき。●土地・建物を賃貸借するとき。●地代や家賃を改定するとき。●相続財産を配分するとき。●国土法による土地取引の届け出をするとき。●課税上の不服申し立てや、裁判などに必要なとき。●会社と役員間で不動産の売買及び賃貸借をするとき。

福島県知事免許(2)第3号  
日本不動産鑑定協会会員

赤塚不動産鑑定事務所

いわき市平字研町10番地の4(赤塚ビル3F)  
TEL・(0246)23-2405(代表)赤塚経理事務所内

男&女 カット ハウス

ワールド・ヘア・モード協会  
ヒロ マツダ・カットスクール講師  
しあぞわ かつゆき理・美容室



平・四町目 ☎21-4038  
専用駐車場をご利用下さい

和洋裁科・習入等・きつけ教室

専門 平文化服装学院

いわき市平字紺屋町二 ☎2133六  
(旧平高等洋裁学院)

コピー複写機は

トナー事務機  
☎0114-21001













