

夕刊 いわき民報

郵便番号 970
 いわき市平字田町63-7
 いわき民報社
 振替口座(郡)114028
 本社 0246 2666
 本局支 0246 2666
 小支 0246 6444
 常支 0246 2903

FMワコ FMワコ FMワコ
 WAKO
 信頼できるメガネの専門店
 和光

漁マサン年の昨

県水産事務所調べ

数量減って金額のびる

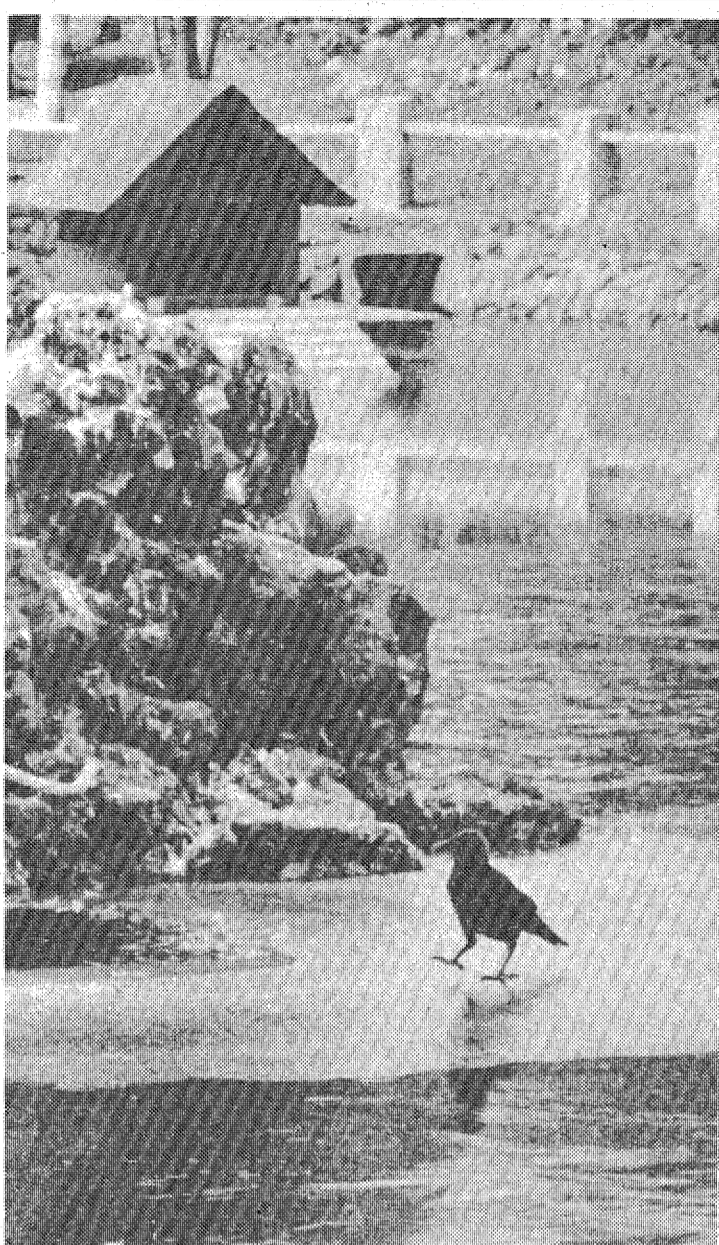
一隻平均5,000万円 出漁船が66隻

水揚げ総計 3万2千ト 32億6千万円に

昨年のサンマ漁の実績がまとまった。それによると、水揚げ量は三万二千ト、水揚げ額は三十二億六千万円で、キロ当たりの平均単価は、約一億二千万円に上った。二昨年の二億七千万円を上回った。また、水揚げ額は、一億二千万円に上った。

中盤から好漁へ転ず

県水産事務所によると、昨年、県内からサンマ漁に出漁したのは、六月十六日。揚げ量は少なかつたが、常盤船 成月を遡うことに水揚げが伸び、八月下旬には例年の半ほど、九月下旬には大・中型主体の魚群が沖沖一帯に主漁場を形、六万五千ト、九月七千五百九十トと上回った。さらに、キ



わがもの顔に氷上を満歩するカラス

〇：日本列島は水点下四六度(五千以上)という寒気団にすっぽり覆われ、二十六日の最低気温は水点下四・六度、二十七日は同三・四度(小名浜)、三寒四温のころか、冷感の中での暮し。が八日も続いている。

〇：松ヶ岡公園のヒヨウタ

〇：冷蔵庫内の暮らし 明日まで

池はカチカチに凍り、アヒル一家がすくすくの不凍池に避難した。この間に、カラスのカガがわがもの顔で氷上を満歩かっぽしている。〇：(寒気もあつた。南から低気圧が北上、三月一日から平年並みの春が訪れると小名浜漁港。

こんどは参院農水委

昨年十一月末の太田による森林保護の被害状況を調査するため、参院農林水産委員会の一行が、三月十一日の朝、いわき市和町下山地区などを訪れる。一行は、江古田(自民)、鈴

114年前の内裏びな

村中さん宅



中村さん宅にある114年前の「内裏びな」

〇：日本列島は水点下四六度(五千以上)という寒気団にすっぽり覆われ、二十六日の最低気温は水点下四・六度、二十七日は同三・四度(小名浜)、三寒四温のころか、冷感の中での暮し。が八日も続いている。

〇：松ヶ岡公園のヒヨウタ

〇：冷蔵庫内の暮らし 明日まで

池はカチカチに凍り、アヒル一家がすくすくの不凍池に避難した。この間に、カラスのカガがわがもの顔で氷上を満歩かっぽしている。〇：(寒気もあつた。南から低気圧が北上、三月一日から平年並みの春が訪れると小名浜漁港。

小さな文字が
 気になりだしたら...
 HOYA
 パラソックスII
 レンズ1組 ¥24,000より

正確な測定 加工調整
 フィッティング技術を誇る
 当店で ぜひご相談下さい

信頼できるメガネの専門店
 松本
 いわき市平字二丁目 電話74-3851

いわき抄

本社は後援しているいわきの絵図展は、この日の日曜日まで市文化センターで開催されているが、大変好評のようだ。多い日は七百人の入場者があったそうだ。連日三言二語は入った。この日、やはり年配者が多く、なかには四目もつけて見に行ったというファンもいる。絵図は江戸時代から明治初期にいたる当時の姿を紹介しているが、寛政年間のこと、平城下の城下町、町と村絵図などに大別されている。なにする身近で昔の姿を再現しているだけに興味深い。いつまで見てもみあきるところが多い。ある人の指摘によると、出品されている同年代の絵図を合わせてみると、愛宕江筋を開サクレた伝説の三森治右衛門の業績がはたしてどうであったか、疑問に思っていることである。そのほかいくつか意外に思ったことがあったらしい。もちろん歴史に誤りやうなことは言えないし、例えば系図とか、絵圖のなかに絶対誤りがないとは言えぬかもしれない。そういう点を追求しながらながめるのも楽しいものだ。

顔のきれいな
 ひな人形
 オリジナル新製品

ショップ
 フォール
 ささき
 おもちゃのささき

平野ビル3F 22-1943
 湯本駅前 11-1133
 内郷ショッ 27-3333

名称の響きから来るのか
 なにか心を和めてくれる。
 (会津・御薬園)

松平氏2代正経公が
 寛文10年旧下長丁に
 薬園として設ける。
 元禄時代、三代正容の時、
 江戸から遠州流の流れを
 汲む目黒浄定を招いて
 つくらせたこの庭は、
 大名庭園の典型といわれる
 池泉回遊式。

●造園工事なら、どんなことでもご相談下さい。
 ●あなたの楽しい庭づくりのお手伝いをさせていただきます。

株式会社 山一植物園
 いわき市内郷小島町花輪九 二六三〇六一

国際障者年

福祉いわき総ざらい

あさひが丘学園

「あさひが丘学園」(遠藤隆園長)は、いわき市立精神障害児通園施設。現在は市内在住の四歳から十八歳までの障害児十八人が、バスで通園している。しかも園内には、小名浜東小(四学級)、小名浜二中(二学級)の特殊学級が設置されており、八人の派遣教師による義務教育が行われている。同学園は四十二年五月、現在地に同市小名浜下町三丁目木地内に旧磐城市立の施設としてスタートした。当時職員は七人、精神障害児の施設は初めて行った。経験者は程度の勉強にはなっていたが、はげ

一足のわらじに悩み

困る家庭での甘やかし

「あさひが丘学園」(遠藤隆園長)は、いわき市立精神障害児通園施設。現在は市内在住の四歳から十八歳までの障害児十八人が、バスで通園している。しかも園内には、小名浜東小(四学級)、小名浜二中(二学級)の特殊学級が設置されており、八人の派遣教師による義務教育が行われている。同学園は四十二年五月、現在地に同市小名浜下町三丁目木地内に旧磐城市立の施設としてスタートした。当時職員は七人、精神障害児の施設は初めて行った。経験者は程度の勉強にはなっていたが、はげ

知事賞に矢吹さんら

農作物 山間部は稲作出品なし

競作会

いわき市は二十六日、市文化センターで五十五年度市主要農作物生産競争会の形式を行った。稲作は冷害の直撃を受けた山間部から出品がなく、入賞者は平たな部の農家に限られた。また、表彰式にあたり農協試験場相馬支場の徳永支所長が「冷害の反省と昭和五十六年の稲作設計について」と題して講演した。同氏は「五十五年は出穂十五日前と開花期に低温に見舞われたが、二年連続かどうかは不明だが、長期予測では天候の見通しはよくない」とを挙げ、「耐冷耐病を兼ね備えた品種はない。出穂まで管理技術の勝負。それ以後は天候次第。種子の消毒、床土の消毒、温度・水分管理と育苗の基本技術を省略する」と強調した。

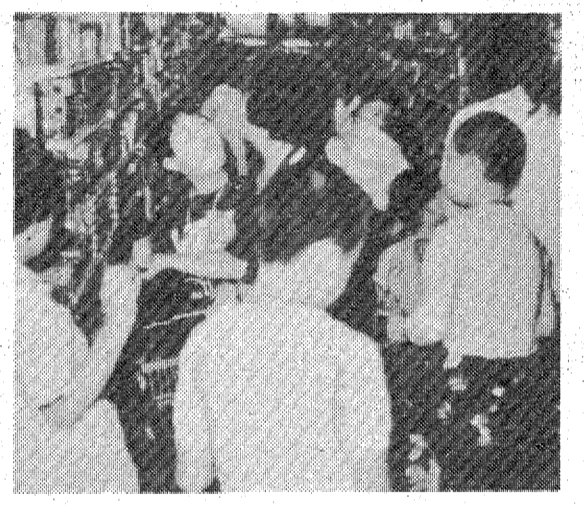
徳永支所長の講演を聴く入賞者たち



- 【稲作】(平)平塚 田中一之助 田中一之助 田中一之助 田中一之助
- 【粟作】(平)平塚 田中一之助 田中一之助 田中一之助 田中一之助
- 【大豆作】(平)平塚 田中一之助 田中一之助 田中一之助 田中一之助
- 【小麦作】(平)平塚 田中一之助 田中一之助 田中一之助 田中一之助
- 【雑穀作】(平)平塚 田中一之助 田中一之助 田中一之助 田中一之助
- 【野菜作】(平)平塚 田中一之助 田中一之助 田中一之助 田中一之助
- 【果樹作】(平)平塚 田中一之助 田中一之助 田中一之助 田中一之助
- 【畜産作】(平)平塚 田中一之助 田中一之助 田中一之助 田中一之助
- 【加工品作】(平)平塚 田中一之助 田中一之助 田中一之助 田中一之助

高卒表彰者

- 【活動賞】(中)中野 田中一之助 田中一之助 田中一之助 田中一之助
- 【進歩賞】(小)小野 田中一之助 田中一之助 田中一之助 田中一之助
- 【功績賞】(高)高野 田中一之助 田中一之助 田中一之助 田中一之助
- 【特別賞】(特)特別 田中一之助 田中一之助 田中一之助 田中一之助



小学生が民謡習う

久之浜 一日に晴れの発表会

久之浜民謡は三月一日午後二時、久之浜公民館で小学生と保護者、親戚、友人らで発表会が行われ、約六十名の小学生が参加した。発表会は「久之浜民謡」の演奏、歌唱、舞踊などで行われ、参加者からは「久之浜民謡が大好きです」との声が聞かれた。

久之浜民謡発表会

- 【民謡】(小)小野 田中一之助 田中一之助 田中一之助 田中一之助
- 【歌唱】(小)小野 田中一之助 田中一之助 田中一之助 田中一之助
- 【舞踊】(小)小野 田中一之助 田中一之助 田中一之助 田中一之助
- 【器楽】(小)小野 田中一之助 田中一之助 田中一之助 田中一之助

近代設備と多くの優秀な指導員で!!

常交自動車学校

内郷御蔵町(常磐線沿い) ☎26-3723

しあわせひろげる常交グループ

① 教習生が身につけていくべき教習内容
・ プログラムによって、優秀な指導員が親切に、そしていかに指導して高い合格率!!

近代的設備と多くの優秀な指導員で!!

常交自動車学校

内郷御蔵町(常磐線沿い) ☎26-3723

しあわせひろげる常交グループ

① 教習生が身につけていくべき教習内容
・ プログラムによって、優秀な指導員が親切に、そしていかに指導して高い合格率!!

美健社でサン 平子堀の内的美

丸寄工業株式会社

父鈴木作夫は病氣療養中とのところ二月二十五日午後二時永眠いたしました。ここに生前のご厚誼を深く感謝し謹んでお知らせ申し上げます。

昭和五十六年二月二十七日

丸寄工業株式会社

二束三文は二足三文が正しい

越 足

「東三文」の言葉は江戸時代、物価が暴落したとき、足(足)が「二束三文」に売れたことがあり、これから出た言葉とされています。したがって「二束三文」の字の正しい書き方は「二束三文」です。今では「二束三文」の字を知らない人が多いので、この言葉を使うと、運動がきっかけで知ります。

お楽しみ前ゴム運動シューズ 五八〇円

純喫茶 風車

千成

平・中町(大黒屋前) AM7時~PM9時 ☎3125

ひなまつりのお料理は

さかい ステー

平・1 ☎33336~7

ひな祭りです

大喜多や

平・材木町29 ☎23-3722

山林所得の範囲は?

【問い】山林所得となる「山林」には、「山林」には、どのようなものが含まれますか? (川前・S生)

建築用材や新炭材など

【答】山林所得とは、山林を伐採して譲渡したり、または山林を伐採しないで、立木のままで譲渡したりして生じた所得をいいます。

この場合、保樹期間が五年以内の伐採または譲渡による所得は山林所得とはならず、その所有者が苗木など

いわきの絵図展

同図の所在地は、今展覧に具した展示絵図中において最も最近のものであり、また、その大きなも群を抜くものである。

磐城平城下 古地図

【問い合わせ先】いわき市指定文化財部 (平字古地図町・山崎屋氏蔵) (平字古地図町・山崎屋氏蔵) (平字古地図町・山崎屋氏蔵) 三八五番四九号



【問い合わせ先】いわき市指定文化財部 (平字古地図町・山崎屋氏蔵) (平字古地図町・山崎屋氏蔵) (平字古地図町・山崎屋氏蔵) 三八五番四九号



新書紹介

中央図書館「児童」にんぎよひめをたすけよう 栗野民三 〇〇〇〇〇〇〇〇 (新書) 〇〇〇〇〇〇〇〇

100書店

ローマ法王は二十六日後、四日間の滞日日程を無事に終えて帰国した。このわずかに四日間だったが、いろいろな場面で日本キリスト教史に大きな足跡を残した。

いわきの絵図展

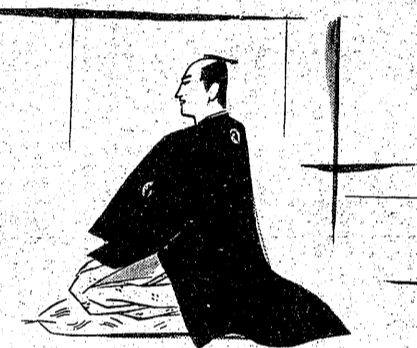
いわきの絵図展は、いわき市指定文化財部が主催する。展示期間は3月1日まで開催。

ローマ法王は二十六日後、四日間の滞日日程を無事に終えて帰国した。このわずかに四日間だったが、いろいろな場面で日本キリスト教史に大きな足跡を残した。

仙石騷動

村上 元三・作 川田 清実・画 (119)

えびす講の夜(八) 仙石家のこと。おちえの上... 「わしは、父上や左京に負けぬ。また評定所へ呼ばれたとき、お前が左京を打倒した。わしは、国家老仙石左京の、わしに代わって申す。わしは、わしを申す。わしは、わしを申す。わしは、わしを申す。」



仙石騷動の夜(八) 仙石家のこと。おちえの上... 「わしは、父上や左京に負けぬ。また評定所へ呼ばれたとき、お前が左京を打倒した。わしは、国家老仙石左京の、わしに代わって申す。わしは、わしを申す。わしは、わしを申す。わしは、わしを申す。」

中華風レストラン 中華 じゃぱん ラーメン ¥380 ラーメン ¥230

サラリーローン 1ヵ月~12ヵ月定 日歩15銭より

'81 ベルベツト 高級舶来布地 オートクチュール

サラリーローン 無担保・無保証・信用で融資

平けいりん 発走11:40 サンケイスポーツ新聞社杯争奪戦

あなたの信用がキャッシュに早変わり サラリーローン

婦産胃内 婦人科腸科 額賀医院

華麗さが待っています。 Flower CABARET Flower

NHKテレビ

Table of NHK TV programs including 6:00 600こちら情報部, 7:00 NHKガイド, 8:00 NHK特集「八甲田・厳冬」, etc.

NHK教育

Table of NHK Education programs including 6:00 福祉の時代「住みよい街づくり」, 7:00 英語会話I「旧友との親睦パーティー」, etc.

福島テレビ

Table of Fukushima TV programs including 6:00 テレレポート, 7:00 仮面ライダースーパー1「悪魔の学習塾」, etc.

福島中央テレビ

Table of Fukushima Central TV programs including 6:00 あしたのショー2「クリスマスイブ」, 7:00 魔法少女ララベル「人間って大好き」, etc.

「カツナン」大発表! ショーレストランで食事をした女の子が...

恋は殺人をかかせるか?!



犯人の糸口をつかむ鉄夫

☆青い絶唱...☆ 隆一殺しの容疑者として、再び鉄夫(柴田恭兵)は取り調べられる...

まっ。鉄夫はある計略をたてた。隆一は、夜中の二時に、ボストンバッグと、クツを持って...

注 番組が決定した。場がある。

まっ。鉄夫はある計略をたてた。隆一は、夜中の二時に、ボストンバッグと、クツを持って...

注 番組が決定した。場がある。

放送マツカメ

中高層建築物により発生する電波吸収壁でゴースト解消...

NHK第1

Table of NHK Channel 1 programs including 6:00 605 解説, 7:00 ラジオジャーナル「プロ野球キャンプ便り」, etc.

NHK第2

Table of NHK Channel 2 programs including 6:00 そろばん教室「総練習」, 7:00 カレントトピックス, etc.

ラジオ福島

Table of Radio Fukushima programs including 6:00 ハイライト, 7:00 伸びゆく音楽都市・こおりやま, etc.

F M 放送

Table of FM Broadcasting programs including 6:00 ☆タベのひととき「フォークソング・ニューミュージック」, etc.

日本テレビ④

Table of Japanese TV programs including 6:00 鉄人28号, 7:00 スターに挑戦, etc.

TBSテレビ⑥

Table of TBS TV programs including 6:00 テレレポート, 7:00 仮面ライダースーパー1, etc.

フジテレビ⑧

Table of Fuji TV programs including 6:00 レポート6:00, 7:00 翔んだカップル, etc.

テレビ朝日⑩

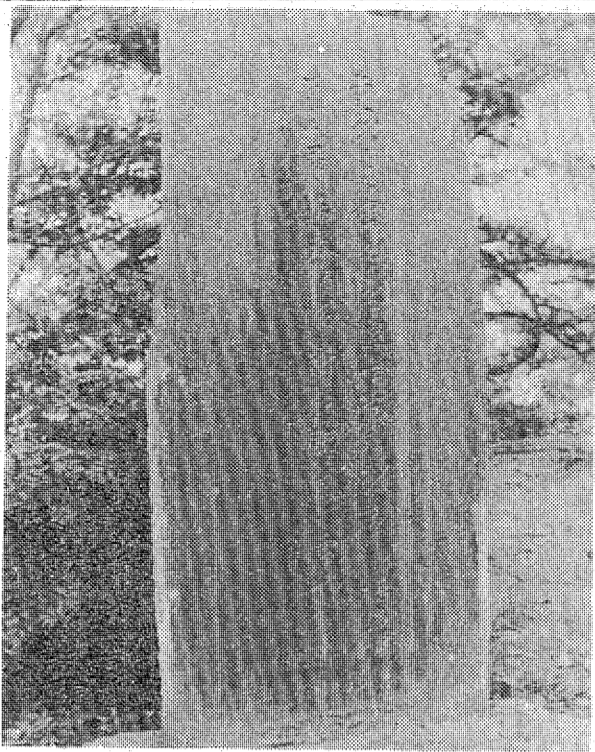
Table of TV Asahi programs including 6:00 サテライト, 7:00 レーダー, etc.

東京⑫チャネル

Table of Tokyo Channel 12 programs including 6:00 ステレオ音楽館, 7:00 星の子ボロン, etc.

Advertisement for '平ゴルフセンター' (Hei Golf Center) with text: '生まれ変わって、春! ...冬の練習あればこそ' and details about lessons and events.

Advertisement for '最新型工業用マシン総合展示会' (Latest Industrial Machine General Exhibition) with details on dates, location, and exhibitors.



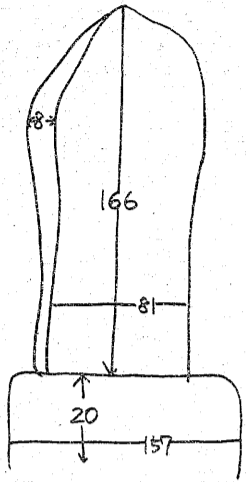
アンコール集

杉孫七郎詩碑

所在地 勿来・勿来の関跡

碑文

東伐艦軍千里遥なり。呼んで私戦と為すも堪晴(かんとく)に事(こと)む。
 古関に跡を尋めれば春猶浅し料峭寒風雪化に似たり。
 明治十四年四月初六日勿来の関址を過るる作有り。自註に於いてある。
 孫七郎は漢詩のほか俳句もよくし、晴雨と号した。



書
 建字等
 杉孫七郎
 不詳

いわきの文学碑

37

☆…太陽にほえろ!…☆ 光る紙幣

福島中央・夜8:00



昔の事件に関係した札を発見した山村

高級クラブでの賭博行為を内偵していた七曲警は、西條刑事(神田正輝)を客として潜入させ、客や従業員らを網打しにした。そして、かけ金を押収していた際に山村刑事(露口茂)は、左端が青白く光っている五千円を見つけて激しい衝撃を受ける。話は十二年前にさかのぼる。病院の一人娘で当時五歳の女の子が誘かいされ、犯人は使い古した一万円札で二千万円を要求してきたが、山村刑事は五千円札を三枚



みもの

世界バンナム級チャンピオン、ホセ・メンドーサとのタイトルマッチをひかえ、急ぎ帰国するはずだったカロス・リベラが、日本

クリスマススイプ…その贈り物は

☆…あしたのジョー…☆
 福島中央・夜8:00

もういちど春

福島・夜10:00



スナックに現れた男をみて驚く雄三

彩子(伊東ゆかり)が谷川(小つた)とき、事務所真紀(山本み野)時時にくちつけられそうになど、(小林健一)を連れ

悪魔の学習塾!! 恐怖のマジカセ怪人

良(倉川勝也)の通う学校の近く、新システム、三日で百点と脅え、塾生が帰った後、教室へ忍び込んだ。

ききもの

〇…サウンド…
 オフ・ポップス…
 (FM・夜7:15)
 コーラス・グループ…
 ア・ラ・カルト…
 ささのまなこ…
 コーラス・スタイル…
 ささのまなこ…
 スワング・シンガーズ…
 ガズ・アップリケッド…
 ジャズを基盤とした独創的コーラスを奏し。

さきもの

〇…サウンド…
 オフ・ポップス…
 (FM・夜7:15)
 コーラス・グループ…
 ア・ラ・カルト…
 ささのまなこ…
 コーラス・スタイル…
 ささのまなこ…
 スワング・シンガーズ…
 ガズ・アップリケッド…
 ジャズを基盤とした独創的コーラスを奏し。

悪魔の学習塾!! 恐怖のマジカセ怪人

良(倉川勝也)の通う学校の近く、新システム、三日で百点と脅え、塾生が帰った後、教室へ忍び込んだ。

ききもの

〇…サウンド…
 オフ・ポップス…
 (FM・夜7:15)
 コーラス・グループ…
 ア・ラ・カルト…
 ささのまなこ…
 コーラス・スタイル…
 ささのまなこ…
 スワング・シンガーズ…
 ガズ・アップリケッド…
 ジャズを基盤とした独創的コーラスを奏し。

さきもの

〇…サウンド…
 オフ・ポップス…
 (FM・夜7:15)
 コーラス・グループ…
 ア・ラ・カルト…
 ささのまなこ…
 コーラス・スタイル…
 ささのまなこ…
 スワング・シンガーズ…
 ガズ・アップリケッド…
 ジャズを基盤とした独創的コーラスを奏し。

ちびねる情報



「音の吹き替えをする人たちから唐十郎 鳥丸せつ子、ケン・フランケル」

「音の吹き替えをする人たちから唐十郎 鳥丸せつ子、ケン・フランケル」

長を退治して主様になる物語。経済大園日本は、いま、開発で、昭和九年から少年倶楽部。途上国などへのなりかまわに連載され、当時の子どもたちの絶大な人気を集めた。

一方、このマンガの主人公のモデルといわれる森小助は、明治、土佐の土族の家に生まれた熱血漢。今の早稲田大学政治科に入学したが、志士を愛し、彼はその後、しゅう長の娘へ

第三回FMスペシャルの特集。ついで、世にいう大阪事件に番組として、三月二日(月)か、関係して、投獄一年。その後、三夜連続放送されるスプレッド、二十四歳の時、南洋貿易の天祐丸に乗り込む。南洋(トラップ)島でひとまわし、大隈重信と、その立憲改進黨に政治資金を送るうとしたのである。商売は、人々のタン吉が、ネズミの力、まきいって、だが、彼は次第に島公の助けを借りて、悪いしゅうの人たちと一つになっていく。

FM特集「冒険ダン吉の冒険」

南の島がモデルで登場

FM特集「冒険ダン吉の冒険」

南の島がモデルで登場

FM特集「冒険ダン吉の冒険」

南の島がモデルで登場

FM特集「冒険ダン吉の冒険」

南の島がモデルで登場

寿し・うなぎ・仕出し

源次寿司

平・上荒川 本店 ☎23-0307

喫茶&スナック

リトルウ

AM10:00~PM12:00
 定休日第2・第3・第4水曜日(祝日除く)
 平・中山店 ☎24-0779

創業60余年

本にがり使用のささ雪とうふ
 湯どうふ・鍋物にどうぞ

おかわの豆腐

平字長福町52 TEL.74-3206

スナック

はる

いわき市平字田町(紅小路)
 ☎74-3165

あなたの職場のユニホーム

お問い合わせは ぜひ専門店の

鈴屋

●作業服
 ●事務服
 ●白衣
 ●防寒服

【営業時間】 AM9:00~PM5:30

平字大町(6号国道沿) TEL.(74)3788・8056

大角皮膚科医院

院長 大角 毅

TEL.21-3333
 いわき市平字才植小路6

56年度特別企画

異端の天才画家

まさよし 中村正義

その人と芸術!

⑧



日 五〇五(巻) 山種美術館蔵


鑑賞許容

正義芸術と私の邂逅 (G)

解説

小松三郎


ステキなおじさん
幼稚園の子に、オバケのマサヨシと痛ところを突かれて、私は狼狽しました。その周りは僕にも滑稽でした。
私は迷い、怯み、委縮しました。大人の信念、それは一体なんなのか？ 幼児の一言でこの有り様ではこれから先解読が思いやられる。どうしよう。私は昏迷の末、フと名案が浮かびました。
正義画伯は天下の巨匠です。冗談じゃない。このまま引退むわけにはいきません。そこで私は一枚の原色版を彼女の前にだして、「美代ちゃん、マサヨシさんはオバケでない絵も描けるんだヨ、ホラ、これを見てごらん！」
それは「日」と題する雪景の絵でした。
太陽は樹木の頭上に輝き、雪を雪山が一直線に走っています。その横の線と、樹々の線の線が軽快なコントラストを成して、オバケの画と比べると、パンと目の前が開けたようです。
読者の皆さん、おぞま／＼とと絵らしい絵がでて来た／＼という感じでしょう。
果たせる哉、美代ちゃんは素頓狂な面を上げた。
「ステキ／＼おじさんこの絵ステキネ。あたしどういっていいかスキーしてみたい」
「オヤ美代ちゃんスキーもできるの？ フーンソー」
「できない、でも、してみたい」
この絵上手ネホント」
オバケのマサヨシは一転してステキなおじさんに早変わりです。
彼女に、いとも簡単に信憑愛をされて、私はいさか拒み返けました。
しかし私は内心はつとて、ようやく自信を取り戻したのです。
* 閑話休題
妥協を許さない作品
それは具体的にどう違ったのか？ 有能な作家ほど、避けては通れない問題でした。
正義画伯はそれをはっきり区別し、自ら苦難の途を歩んだのです。
「小松さん、これから熱海の僕の画室にいらっしやい」画伯は私の手を握ったままながら、私は、部屋の会議をそのままほったらかして八日本画壇覇権大改造参謀本部のヒルを出た。



鍋もの。味は天下一品!!

仕出し! 5名様OK

あったか〜い“鍋もの。で軽く一杯… 当店の料理で“舌つづみ。をどうぞ!



味覚の殿堂

平の汁屋


いわき市平・かじ町 電(0246) 74-7234 (食堂)
74-7235 (割烹)

仕出し

◆定食も(¥1,000より)出前いたします

〜ひかりはずむ春〜

歓送迎会、卒業、入進学、就職祝いには
いおり のまごころこもったお料理を
おかこみ下さい。

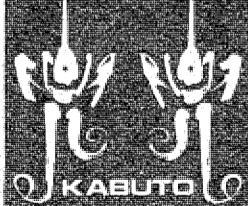


御食事処
いおり

いわき市内郷御町上宿
(国道6号線沿い)
●駐車場完備 ☎26-2741

話題の「味」!兜の串焼き

平駅前中央通り 東急観光隣り2F
☎23-9586



串焼きの店
KABUTO

生きたまま味わう無限のショック!これが恐怖の 人間栽培!!

地獄のモーテル

MOTELL HELL

2月28日も大公開!

モンスターパニック

●なぜ女性ばかりが狙われる!!
●恐るべき未知の生物が次々出現!!



平駅前 世界館ビル 地下1階 西
☎74-4558

●ユナイテッド映画
United Artists
A Transamerica Company

聚楽館

万歳をされて会津の國訛り 滝口まぢが...

同病のよしみ掌に受く冬の毒 佐藤 恒女...

同窓世界の友の多き冬 鈴木 隆平...

しんと降る雪の多き冬 すべてこの物象...

鳩一羽展の余音響し 瀧口まぢが...

最近の父の言ひ継ぎ年用紙 渡辺 助一...

風貌も時代のたより 山本 富左...

車窓に暮若き日の顔を映し 都司 車水...

門を叩いて掃くははなを吹雪の音 柳沢 南城...

みちのくの雪にまみれ待望 宮本 達生...

まさ正月休みの気分はなげな 儀式と...

風花を袖すくともなき半日 大越 美穂...

里書に響く小包をほきけり 都司 車水...

内郷俳句会

第119回

外山 卯洋選

ラセル車白ひの音を 落越 清女...

霧吹いて霞状の雪を揮かす 柳沢 南城...

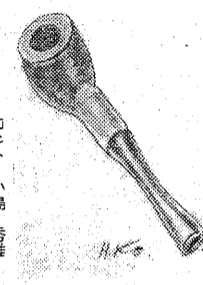
寒椿のまはらばら 桑名 静枝...

雪山を降りたおの余生かな 佐々島 一...

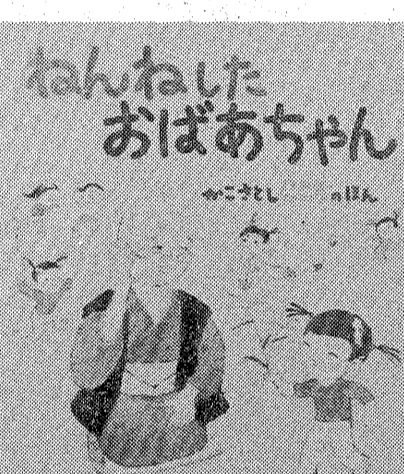
- 1 青刈りの稲の香高き注連飾り夫は帰へ...

なご新年短歌会

で静かならぬので、しばらく英語を書...



カッタ・小島 秀雄



ねんねしたおばあちゃん... 絵本の主人公という、た...

初めて銃を所持する方へ... 射撃教育受講資格認定書申請...

昭和56年 獵銃・空気銃所持許可講習会 (開催日)...

春の装い L.L.L.専門店 勝美...

あなたとお車のお供に 営業時間: PM8:00~AM2:00...

新春謝恩サービス 一人様7,000円! パックシステム...

和定食 川飯 代あんこなど 多様な料理...

福地医院 院長 福地 撰男... 小児科 放射線科...

へんせん

10065 中島安男



第十四回全日本幼稚園・保育園
リト合奏大会は、このほど、東京、
原宿の明治神宮会館に全国から二
十五園が参加、三部に分かれて合
奏を競った。いわき市からも連続
十一回の平第一幼稚園、初めの
同第一幼稚園が久保木勢津子教諭
の指揮、出場、音楽的力量抜群
意に巧みで、神様が降りて最高た
ったと好評を得た。

出場したのは第一幼稚園の年長
児九人、第二の八十人の計百七
十人。曲目は東京音大の大場善一
教授が第一幼稚園のために作曲し
た「こどものための三重奏」(兼し
い遊び・救い)お留守番・うれし
い土産、第二はモーツァルトの

「二つのドイツ舞曲」。
これを園児たちはハート二
アコーディオン、電子オルガン、
ティンパニ、木琴、フルートな
ど十種類を駆使して堂々と発表
した。兎、丹羽、南の三審査員
の平第一、第二に対する審査評は
「指揮者の音楽的力が抜群でな
ければ、このような演奏はできな
い。それぞれの首に指揮者の表情
が感じられた」という絶賛に終
った。

志賀トシエ園長の話「大変な講
評をいただき、教育責任の重大さ
を痛感しています。特に園児たち
に人生で最も大切な緊張、集中力
という貴重な体験をさせることが
出来たことは、きっと将来役立つ
時があると思います。」

【晴れの舞台での合奏】
水鉄砲内閣関係は55人
水鉄砲局は二十六日、園児
動労各水戸地本が昨年十一月
二十五日、園児再建法に反対して
行った時限スト、動労同地本が十
二月五日、金大中裁判判決に抗議
して行った時限ストで、計百五十
四人に処分を通告した。

福島関係では指名率光動労水
戸地本執行委員長(金)平機関
区機関十一の減給三カ月十分の一
を減給、東北税理士会いわき
部会は三月五日午前十時から、い
わき市民協議会、税務相談を受
け付ける。担当は鈴木英男氏。

桜舞台で堂々と演奏

平第一・貴重な初体験 緊張と集中力

軍馬征南号

いわき市平田草野から献納

戦地を駆けめぐる名馬

師団長、参謀長が愛用

仙台市の大元飼い主を捜す

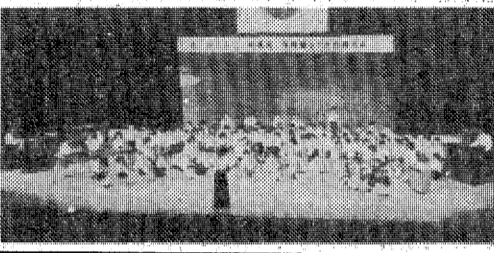
仙台市川内三十三人町五ノ四四、大河内勇さんという人から、四十年前戦地で乗った
いわき市平田草野の農家から献納された軍馬「征南号」について、飼主に会ってお礼を
のべたいという切なさを本社に届けられた。征南号について、飼主の方はどうお知り
せ下されど呼びかけている。大河内さんからの手紙は次の通り(原稿文)。

日新報社出版、中文に添えられた。
相を呈した昭和十四年の春、第三
十三師団は仙台、金津若松、新発
田、高田の戦地で編成、四月三
馬を乗った。その頃の征南号は体

ば気のすまない、それこそ馬を
絵に描いたような名馬だった。
師団長は五十四歳、馬術には堪
能な方だったが、万一落馬でもさ
れたら大ごとなので、騎科出
身の参謀長の意見も聞いて、閣下
は半血種のおとなしい馬に乗っ
ていただき、征南号には専ら副官の
私が騎乗してお伴する(ことし

南豊四方地区における一合戦も
おわり、安藝といふ小さな真城に
部隊を集結して十五年の春だつた
と思ふ。石城郡草野村のある方か
ら「私の献納した馬が師団長閣下
の乗馬になつてゐることを風の便
りに聞いた。彼は元気でしょう
か?」というお便りをいただき、

5日にチーム
登録受け付け
ソフトボール協会支部
いわき市ソフトボール協会支
部(四家啓助支部長、は三月五日
午後六時から七時半まで、市民
会館で五十六年度チーム登録を受
け付ける。
登録希望チーム(新規も含む)
は直接会場へ行って申し込むこ
と。受け付けは限日。



内郷で明治青年大学
内郷公民館は二十六日午後一時
半から、同公民館で明治青年学
を開いた。

毎月一回市内に住む六十五歳以
上の老人が対象、講師は社会福
祉法人「やしお荘」の松崎教所
長。テーマは「社会保障のしくみ」
「老人福祉について」。

山田館長、奥野も
教育指導員、黒田美
枝先生を中心に、
平均年齢四十歳の
主婦二十数人が参
集。各自ライフ
サイクル表を作
成。さらに、学級
生の平均的ライフ
サイクル表を作成し、そ
の生じたさまざまな問題
を、各分野のベテラン講師を
招いて学習するという、非常
に濃度の密な、地に根をた
した学習がなされた。今回
この学習経過は、手づくりの
花紙色の小冊子となった。

最近、生涯教育の必要性が
よく言われる。私はこの婦人
学級に参加して、ともに学び
合うことの意義をますます
つくづく感じた。

木曜会発足
前沢 裕子
「あなたは忙しいんじゃない
か?」と、私も少なくも乗
りかかると、しかし、それだ
けではアラスカ・マインスロ
の人生になる。少しでも人の
ためになれる人生こそ、本當
にすばらしいアラスカの人生
を築いて来た。

人間、自分だけの人生を選
ぶことは、ロスも少なく乗
りかかると、しかし、それだ
けではアラスカ・マインスロ
の人生になる。少しでも人の
ためになれる人生こそ、本當
にすばらしいアラスカの人生
を築いて来た。

世界有数の長寿国に輝いた
者として、この生を豊かに
有意義に、合理的に過ごした
いことを願ひのうちに、下
山館長、奥野も
教育指導員、黒田美
枝先生を中心に、
平均年齢四十歳の
主婦二十数人が参
集。各自ライフ
サイクル表を作
成。さらに、学級
生の平均的ライフ
サイクル表を作成し、そ
の生じたさまざまな問題
を、各分野のベテラン講師を
招いて学習するという、非常
に濃度の密な、地に根をた
した学習がなされた。今回
この学習経過は、手づくりの
花紙色の小冊子となった。

最近、生涯教育の必要性が
よく言われる。私はこの婦人
学級に参加して、ともに学び
合うことの意義をますます
つくづく感じた。

は、その後馬好きな参謀長の乗馬
としてヒルマに出征、ランケン
を攻略し、インバールの戦場にも
進出した者であるが、その後の消
息は定かでない。
あれから四十年経ち私も六十五
歳になった。この馬愛を忘れな
くしてお礼申しあげることが待た
れ

じっくり煮込んだ本場の味

●サンバルーンのおいしいランチの秘密は、たっぷり時間をかけた味です

●タンシチュー 1,000円 (サラダ・パン・コーヒー付)
●ビーフシチュー アラモード 1,300円 (サラダ・パン・コーヒー付)
●ボルシチ 1,000円 (サラダ・パン・コーヒー付)

【その他の宴会・ミニパーティー】
お見合等にサンバルーンを幅
広く、お気軽にご利用ください。

シチューとステーキなら
サンバルーン
平・白銀町10番地(プラザ10番館4F) ☎21-2273

電話一本で貴男とお車を
大事にお届けいたします

若葉代行運転

●年中無休
●午前2時以降は予約制 ☎34-5797

寿司・うなぎ 20名様までの
ご宴会できます

松竹寿司

出前ご注文
を承ります
小名浜・上町/52-0707

コーヒーハウス
INE
(9:30am~8:30pm)
■小島町2-10-1
PHONE 27-3951

理事長・校長 馬目長雄

ラストスパート
中1~中3
国・数・英・理・社

日土教室

特色
・あなたの土・日を1か所で5教科に生かせ
ます
・受験生専門の教科担任が親切に指導します
・1教科¥2,800です

財団法人 石島公民館 〒970 平字白銀町3-1
☎23-4001代

当店はお客様がお気軽に楽しめる
ふん囲気づくりを大切にしています

雀荘 大下

■大駐車場完備
内郷高坂町八反田17の1 ☎27-5412

焼肉!!
おいしさ格別

ご入学・ご就職おめでとう!
ご家族お揃いで牛舎で楽しい夕食を

牛舎

●白銀店 TEL.22-1055
●鹿島店 TEL.58-6121
●南町店 TEL.23-4989

霧囲気、酒良し、値段安し

酒蔵

●カクテル12名、焼酎20名までご利用できます
いわき市平字田町 西村屋酒蔵
大貞ビル1階 ☎21-1131

古本・書画・骨とう
古いものなん
でも買入れ

白銀書房

平駅前 中島館前 ☎28-840

市が美術館収蔵 作品群を初公開

来月18日～4月5日 市文化センター

市が市民に問う101点

○市教育委員会主催の「いわき市新収蔵作品展・イギリス絵画」は、来月18日から四月五日までの十九日間、市文化センターで開かれる。

○「イギリス絵画」は、同センターで開かれる。

五十八年秋にオランダの市立美術館に収蔵されたもの。市はこれまでに、イブ・クラインの「人体測定」(1916年)、田淵安一の「三元系 火・風・水」(1921年)など、イギリス絵画を毎年公開する考えで、これが第一回。今回は、この時期に購入された約一億八千三百円、市内を巡回する「イギリス現代美術展」を併せて開く。

同展前に購入予定の十一点(同四十万円)と寄贈を受けた十一点の合わせて二十一点を収蔵している。同展では市役所一階ホールに設置してある彫刻「円柱」など、三点を除いた七十五点を公開する。また、同色形展には、二十六点が展示される。市美術館・博物館準備室は「イギリスでは戦後、従来の伝統的ともいえる色のないような絵画から転じて、色彩豊かな絵画が台頭し、世界の美術界を驚かせている。この機会に多くの市民にイギリスの現代美術を見てほしい」といっている。

色彩豊かな英国美術展も

市役所前、小・中学生、酒酔い運転、信号機の設置など要望

作業場のへいに「市民憲章」

東急建設が地元に着

市庁舎で避難消火訓練

自衛消防力はまだお粗末



二十八日から展開される春の火二十六年後一時から、市役所本庁舎で避難消火訓練を行った。同

市役所では、災害時に備え職員で自衛消防隊を編成、各階各課ごとに指揮、通報連絡、消火、避難誘導、救護、警戒、施設安全の役割分担を決め、万一場合に備えている。



出火と同時に、職員が一九番通報と地階のコントロールセンターに連絡、同センターでは非常用放送設備を使って、「二階廊下から避難して火災発生。直ちに屋外へ避難してください」という想定で行われた。

同展前に購入予定の十一点(同四十万円)と寄贈を受けた十一点の合わせて二十一点を収蔵している。同展では市役所一階ホールに設置してある彫刻「円柱」など、三点を除いた七十五点を公開する。また、同色形展には、二十六点が展示される。市美術館・博物館準備室は「イギリスでは戦後、従来の伝統的ともいえる色のないような絵画から転じて、色彩豊かな絵画が台頭し、世界の美術界を驚かせている。この機会に多くの市民にイギリスの現代美術を見てほしい」といっている。

江戸前を100人前

あさひが丘学園を訪問

いわき市常盤湯本町に本店を持つ「源太寿司小名浜店」は、二、十六日午前九時から市立あさひが丘学園(遠藤隆徳園、園生五十三人)を訪れ、園生たちに生き生きとした江戸前寿司を無料サービスした。同店は市内五カ所に店をもち、毎年各地の福祉施設などを訪問している。同園訪問は昨年(二



「工事のへいに掲げられた市民憲章の看板」

店が施工、現場の事務長永山信行さんは「今後、いわき市として、市民に「市民憲章」を掲げたい。まず市民憲章という基本を学び、市民にアピールするためにも、これがいちばんよい方法だと思っております」と語っているが、東急建設は音楽の住宅、平第二電通交換局、いわき東急インなど積極的に進出、地方の時代に添った市民との同化に意を注いでいる。

酒酔い運転

信号機の設置など要望

作業場のへいに「市民憲章」

発生	死者	傷者
今年	1	0
累計	385	4

(26日、県警交通企画課調べ)

人形の夕月 特約店
社団法人 日本ひな人形協会々員店
たちや
湯本駅前バス通り ☎2371

3月24日(火)～4月4日(土)

春休みプレゼント!

ミュージカルバラエティショー
飛び出せ花の三人娘
魔法少女 **フェアリー**
花子ルンパ
人気 **テレビ映画大会**

常盤ハワイアンセンター
お問合わせ・お申し込みは……常盤営業所 ☎43-3191

ハワイアンセンターの豪華歌謡ショー

3月の歌謡ショー

1日◎ 西川峰子 20日◎ 津山洋子・高樹一郎
8日◎ 箱崎晋一郎 21日◎ 水前寺清子
15日◎ (白井 幸子 大場 由美 由岐 ひろみ) 22日◎ 渋谷哲平
29日◎ 松村和子

「椰子の実会」会員募集 ● 切3月31日

● 個人会員 (65歳以上)	¥ 4,000	● 個人会員 (37歳以上)	¥ 2,500
● ファミリー会員 (本人2人)	¥ 12,000	● 法人会員 (無記名3人)	¥ 30,000
● 個人会員 (大人)	¥ 5,000	● 法人会員 (無記名6人)	¥ 50,000
● 個人会員 (中学生)	¥ 4,000	※ ホテル宿泊・結婚式各種催事等の料金割引	

読者の声

きょうのことは

思慮なき友人ほど危険なものはない
—ラ・フォンテーヌ—

飲食街ゴミ収集日見直しを

平 T・S生

一番環境衛生には敏感なはずの飲食店やバー街の路地裏は、汚い場所はない。開店時間前の方にはきれいに掃き清められ、縁起

物を盛るの責を負った(かたぎ)の店もあつた。酔った客の乱行が原因か、夜明けの、日中のゴミの量は、足元すくむ思いだ。

「ゴミの出し方に違反している」として、一般家庭では当日朝出で

会と催し

28日

【平市民会館】▽工業シンポジウム(9時)▽81年入学おめでとう大会(13時30分)
【小名浜市民会館】▽56年度市県

【内郷市民会館】▽内郷民謡会、内郷和太鼓会(13時30分)▽駒谷併合祝賀会(14時)▽八

【いわき産業会館】▽美術品展示販売(9時)▽いわき市農業

株式・相場

本日

本日の市況は値が弱電株、建設株から買物を集め高値で

【地元銘柄】日化成百六十五円、東洋炭化百八十八円、理研百

【江名港】底船十一隻、七

市況

魚類

あすの運勢

小川石洲

【1月生】くすくすすれば結果マ

【3月生】周囲の動きをみて行動

【7月生】短気を起こして感情的に

して、ステッカーを張られて警告

【野菜】大根一八〇

【果物】ミカン一〇〇

【映画案内】

【サラーローン】

【募集】

【急募】

【急募】

いわき民報 案内広告

マン ショム六番四番五番

マン ショム六番四番五番

マン ショム六番四番五番

マン ショム六番四番五番

マン ショム六番四番五番

マン ショム六番四番五番

マン ショム六番四番五番

マン ショム六番四番五番

マン ショム六番四番五番

マン ショム六番四番五番

マン ショム六番四番五番

マン ショム六番四番五番

急募

女子アルバイト... 若干名

急募

急募

急募

急募

急募

急募

急募

急募

急募

急募

急募

国産不動産株式会社

男子社員募集

男子社員募集

男子社員募集

男子社員募集

男子社員募集

男子社員募集

男子社員募集

男子社員募集

男子社員募集

男子社員募集

男子社員募集

男子社員募集

三越建物

平字佃町4の13 電2551代

平字佃町4の13 電2551代

平字佃町4の13 電2551代

平字佃町4の13 電2551代

平字佃町4の13 電2551代

平字佃町4の13 電2551代

平字佃町4の13 電2551代

平字佃町4の13 電2551代

平字佃町4の13 電2551代

平字佃町4の13 電2551代

平字佃町4の13 電2551代

平字佃町4の13 電2551代

たかしまハウス

高級分譲住宅

高級分譲住宅

高級分譲住宅

高級分譲住宅

高級分譲住宅

高級分譲住宅

高級分譲住宅

高級分譲住宅

高級分譲住宅

高級分譲住宅

高級分譲住宅

高級分譲住宅

高島不動産

高島屋グループ2F

高島屋グループ2F

高島屋グループ2F

高島屋グループ2F

高島屋グループ2F

高島屋グループ2F

高島屋グループ2F

高島屋グループ2F

高島屋グループ2F

高島屋グループ2F

高島屋グループ2F

高島屋グループ2F

飯野不動産

平字白銀町

平字白銀町

平字白銀町

平字白銀町

平字白銀町

平字白銀町

平字白銀町

平字白銀町

平字白銀町

平字白銀町

平字白銀町

平字白銀町

山崎地建

赤井駅近く(新築同様)

赤井駅近く(新築同様)

赤井駅近く(新築同様)

赤井駅近く(新築同様)

赤井駅近く(新築同様)

赤井駅近く(新築同様)

赤井駅近く(新築同様)

赤井駅近く(新築同様)

赤井駅近く(新築同様)

赤井駅近く(新築同様)

赤井駅近く(新築同様)

赤井駅近く(新築同様)