

# 夕刊 いわき民報

郵便番号 970  
いわき市平字田町63-7  
いわき民報社  
○ 振替口座(郡山)4028  
社 0246 1666  
本 0246 2666  
小 0246 6444  
常 0246 2903  
勿 0246 2903

メカネもローンで3回5回10回  
払いメカネもOK  
クレジットもOK  
金・亀甲めがねフェア  
金・亀甲フレームお買い上げの方  
に電子血圧計を差し上げます

WAKO  
信頼できるメカネの専門店  
和光

優良外務員  
4人を表彰  
いわき市の小浜地区郵便協  
会(仮称)は、このほど小  
浜郵便局で定期総会を開き、前  
年度と新年度の事業報告・計画な  
どを審議した。優良外務員四  
人を表彰した。

総会は郵便業務に対する協力  
と周知を図るため、①住居表示制  
度の推進の郵便協会の完全記載  
②飼いの係留(なま)を会員が一丸  
となって推進することにした。  
表彰者の名は、カッコ内は  
荒木敏夫(小浜天間徳見同  
友会)、福田春彦(江名)

## 55年度県税調定額

いわき県税事務所

### 前年比24%増144億円に

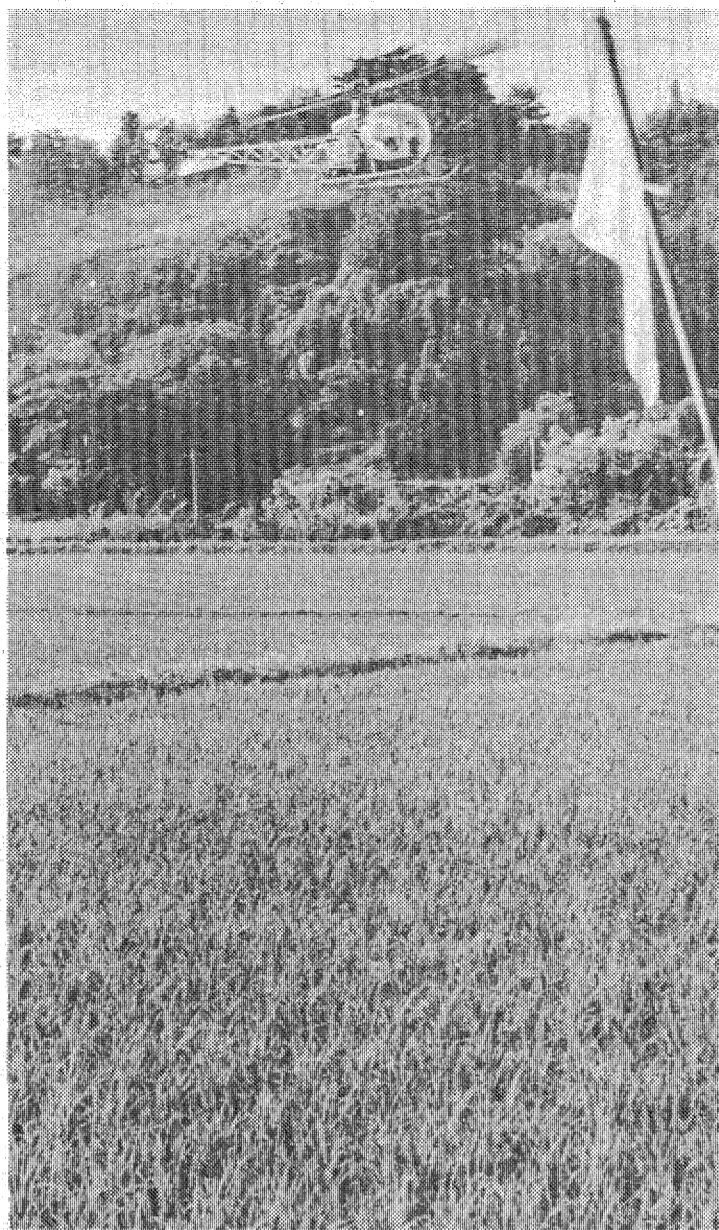
### 県平均大きく上回る

### 化学、発電 法人の業績伸びる

### 徴収率は県内で最低

いわき県税事務所の五十五年度県税調定額は、前年対比二四・〇%増の百四十四億三千九百七十九万三千三百三十三円。この伸び率は県平均(二二・四%)を大きく上回っており、化学、発電など法人の業績の伸びに支えられたのが主因。しかし大幅な伸びは、部企業に限り、全般的には伸びが鈍く、景気はまだ不安定な状態にあることを裏付けている。一方、徴収率は九七・五%で前年を〇・〇三%下回って、県内最低となり、不名誉な記録を残した。

業税は五十七億五千八百八十二万八千二百二十円(前年対比四二・五%増)と最も高い伸び率を示し、金額で七億一千七百九十九万二千円の上増となった。これは化学、発電の一部大規模法人が化学業



平のウクライナといわれる草野地区で防除するヘリコプター

○いわき地方は異常低温  
注意報の解除から一足飛びに  
盛夏へ。曇天・低温にうらぶ  
れて見えた青田が、日照・高  
温にシヤンと面を上げた。  
○青田が十日前後遅れた  
ひ弱い稲の回復力も、イ  
モチの繁殖力の方が強く早  
い。稲の生育は開花、結実期  
まよが離せない。  
○七、八の両日、市病書  
中防除団はヘリコプターによ  
る農薬の空中散布を行った。  
早朝からバタバタと米作  
地帯を滑空するヘリのエンジ  
ン音は頼もしい。  
○大きくなれ、冷夏に負  
けるまで励ましているようだ。

### 景気の低迷表れる

### 税収面にもその傾向が

品、電力の需要増などに伴い業  
績を大幅に伸ばしたため、と同事  
務所では説明している。法人県民  
税も九億二千四百一十二万五千五  
十円を上げ、二四・九%増えた。  
個人県民税は三億七千二百二十万  
三千二百一十円(同三・八%)と、  
個人事業税は一億三千五百三十三  
万五千五百一十円(同三・一%)と  
も、

### 豊作の使徒 かへり防除

給与所得を含む所得の増加に伴い  
コンスタントに伸びた。しかし、  
個人県民税の徴収率が依然として  
悪く、昨年を〇・二四%上回った  
ものの九四・五%にとどまってい  
る。  
ゴルフ場が大半を占める娯楽  
施設利用税は、二億六千三百三十八  
万八千七百一十四円(同三・六%)  
と好調。これは昨年の大雪で、市  
外のゴルフ場が長期閉鎖された  
ため、利用者が温暖で雪のない  
いわき地方にかなり流れ込んだた  
め。

## 和食 夏ひそ

ホテルサンルートいわき地階  
電話 二四一二二一三三代表

### いわき抄

▼きょう午前中、平  
での最高気温は二八度  
だった。きのうもだ  
いたい同じくらいの気温  
だったらしい。とら  
が湿度が非常に高く  
きのうは三〇度だった。きょう  
は四五度と急減しているの  
で、空気がさらさらとした感じだ。や  
ほり湿度が高いと不快指数も上  
昇し、暑苦しく感じる。夏は夏  
らしく暑い方がいいと思ってい  
る。昨年に引き続き冷夏にな  
る可能性が出てきたから、強く  
そう思うのかもれない。しか  
し、暑苦かたつて、暑い  
も体にはよくない。暑  
勝手を起すのである。  
▼……の暑も待たず  
いたのだから、双手をあげて飲  
迎しなければならぬ。再び冷  
夏に逆戻りしようという近  
景持である。今からでも暑  
なつてもいいわな。農家はも  
ちろん、夏をまたむ農家がた  
まらぬではないか。と。こ  
ろの暑は「小暑」の  
七日かであった。梅雨に入っ  
たのも、暦の上から「入梅」から  
である。この偶然の一致で  
ある。暦の上からは、経験か  
ら割り出された二つの標準  
であつた。それが当たって  
も不思議ではない。はずれて  
も、大差はないはずである。  
この「小暑」は、猛暑の「大  
暑」は、梅雨の「三回」に当たるか  
ら、下向から本格的に暑くなりそ  
うだ。と、いつて「暑」に「秋」  
がやってくるのは困るのである。

### 泉駅前太陽 電池時計塔

いわき小浜ロータリークラブ  
は、創立二十周年記念事業として  
国鉄泉駅前設置する太陽電池時  
計塔が完成した。十七日午後  
一時半から現地除幕式を行う。  
三隣公園内に設置予定の太陽電  
池時計塔は、基礎工事のため七  
月末日の予定。

世界のワインと  
牛肉料理と  
クラシック音楽の店  
ランチタイム 正午～2時 500円  
JGL  
平・三田小路 23-3386



## 清涼の奥日光と老神温泉の旅

お一人様!ビール1本・酒1本付きで17,500円(土曜日発) (1,000円増)

- 日程: 1泊2日
- 出発日  
8月6日(木)・7日(金)・11日(火)・18日(火)・19日(水)  
20日(木)・21日(金)・22日(土)・23日(日)・25日(火)  
27日(木)・29日(土)・30日(日)
- 出発日  
9月1日(火)・2日(水)・3日(木)・4日(金)・7日(月)  
9日(水)・10日(木)・11日(金)・18日(金)・21日(月)  
22日(火)・23日(水)・24日(木)・29日(火)・30日(水)

●お申し込みご案内  
お申し込み金3,000円を添えて各営業所へどうぞ。

●コース  
①いわき＝石川＝白河 I C＝日光＝中禅寺湖＝竜頭滝＝  
湯の滝＝金精峠＝吹割の滝＝老神温泉 (山口繁宿泊)  
②老神温泉＝沼田＝後閑ガラス工場＝波川＝富江＝赤  
城山＝前橋＝桐生＝丸二織物センター＝佐野 I C＝白  
河 I C＝石川＝いわき

ふれあいが始まる.....  
報徳観光  
いわき市内郷御殿町八合31 26-1197















# スポーツを語る

## いわきのママさんテニス



テニスで輝いた皇太子さま夫妻の結婚以来、テニスは全国的にブームを呼び、ファンにとっては熱い話題の中心です。小生福原秋式陸球連盟理事長(五十四年三月辞任)の立場から、これが普及発展にどう貢献できるかと考えてみました。幸いなことに、いわき市教育委員会において、市民の体向上の一環として、五十年五月に第一回初心者陸球連盟を主催してくれ

## 47年に初底辺拡大に成功 教室育ちのママさん大会を

それまで指導者の話をよく聞き、自分自身も努力することなど、ユウモロく進んでおられたが、参加の中心が、この頃、意欲もあつて、練習を怠らなかつた。通算十日間でも、われわれ指導者が熱意を持ってたれば、相当の成績を挙げられたのでした。指導にあつたのは、初めは、一番大切な基本的な説明において、日立市などに遠征、全勝を挙げ

た。それからは県大会にも出場し、第4回大会(五十二年市井杯)団体戦(五組編成)で優勝し、続く第二回(三回)通算、第四回は、第五回大会も、は県大会連盟の行事となつたが、これも優勝、意欲ますます盛んとなつてきた。この大会には、チーム参加したが、残念ながら、敗れた。

## くらしの知識

### 香辛料で料理に風味づけ

▽黒コショウ、白コショウ、シロコショウの未熟果を乾燥させたのが黒コショウ、熟果の皮を除いて乾燥させたのが白コショウです。どちらも辛味と香気を持ち、脂肪の多い料理に使います。肉料理、サラダに。

▽オールスパイス、トウモロコシの皮を除いた乾燥品。その皮の乾燥品をメーストといひ、肉料理やソース、ケチャップ、カレー粉に。

▽パプリカ、赤コショウ、黄コショウ

### めきめきと腕前あげる 大会にも出場

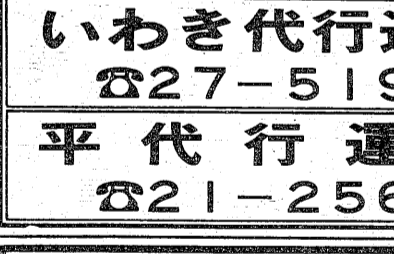
秋の講習会後、テニスに、方、スイング(振り方)、打球の動作など、段階的に指導を受けるように指導してもらつた。最終の十日間は、かなりボールも打てるようになった。一回りしてかたくな、毎年春秋の回の講習会を受講する声が多かつたので、市教委もこの熱意に感服し、約束してくれました。

### レディス全国大会にも出場

全国におてもママさんテニスの大会。全国大会にも出場。大会は、四月、五月、六月、七月、八月、九月、十月、十一月、十二月、と行われ、それぞれ、異なる大会が開催される。

### 敷金、権利金、更新料は……

敷金は、契約が終わった時点の借地、借家契約(賃借借契約)を結ぶ。その際、主は敷金・権利金、礼金などの名目で、貸し主から金銭を要求される。それらの条件は、地方によって異なる。ただし、借り主から差し



引かれたら、戻しません。しかし、敷金は、契約期間が満了するまで、戻りませんが、法的性格は不明確です。それに、返しても、敷金は、戻りませんが、権利金は、戻りません。

## 生活メモ

雨などで濡れた皮グッズは、そのまま干すと、変色や硬化の原因になります。濡れた皮グッズは、濡れたまま、新聞紙を敷き、乾燥させます。

## 初期の目的を果たせ

最近の腕前もめきめき上進し、われわれ指導者の手助けが不要となった。このころ、ママさん大会にも出場し、優勝した。

山々にかこまれた 鮫川沿いの静かな湯治の宿

100年の歴史を誇る神経痛の湯

当館自慢の季節料理……アユ料理 シンギスカン野武士焼・鯉・ウナギ料理 山菜料理 団体様6名様から植田・泉・湯本各駅までマイワゴンバスで送迎いたします。

**鉾泉 中根の湯**

いわき市遠野町大平 電話246-89-2186

とんかつ すがが

キッチンすが・2階

日本座敷でとんかつを! たいら駅前・東銀座通り

ヘアロン 薬用発毛促進剤 (理容室専売品)

お髪の御用だ。

●最寄りの理容店でお求め下さい。

よしみ商事 平・尼子町 74-8466

耳 リオネット (福祉法指定品)

富永電気商会

いわき市平字田町(平駅前) 電話2496・6732

毒司ひとすび 出前 千成

平・平和通り 電話0770

いわき代行運転 27-5198

平代行運転 21-2568

こるばぬ先の杖 (全車代行保険完備)

福島県自動車運転代行協会いわき支部

優輪代旅行社 21-4694

三共代行運転 23-0533





南画・涼風展

作者紹介

六月五日から七月三十日まで、いわき市平字旧城跡二七の龍が城美術館で、「江戸・現代・墨竹の世界/南画・涼風展」が開かれている(六月二十六日付当欄参照)。今回の展示会(出品五十五点、作者五十人)の主な作者について、その略歴を記し、鑑賞者の参考供にしたい。

◆北向 雲竹

京都の書家。筆法は上代様を崇め、大師流の妙を得た。また墨竹・山水等をかき、俳諧をもよくした。松尾芭蕉の書道の師。元禄十六年(一七〇三)没。七十二歳。

◆宮崎 筠園

尾張の人。十八歳のとき京に移り、伊藤東涯に学んだ。當時、京に住した儒者・山科季深、御願中興、浅井園南らとともに「平安四竹」と称されたが、園南はその随一であった。安永三年(一七七四)没。五十八歳。

◆僧 大鶴

中国・明代の人。十七歳のときわが国に帰化。黄蘗山に入り僧となり、墨竹を得意とした。安永三年(一七七四)没。八十四歳。

◆加藤 文暈

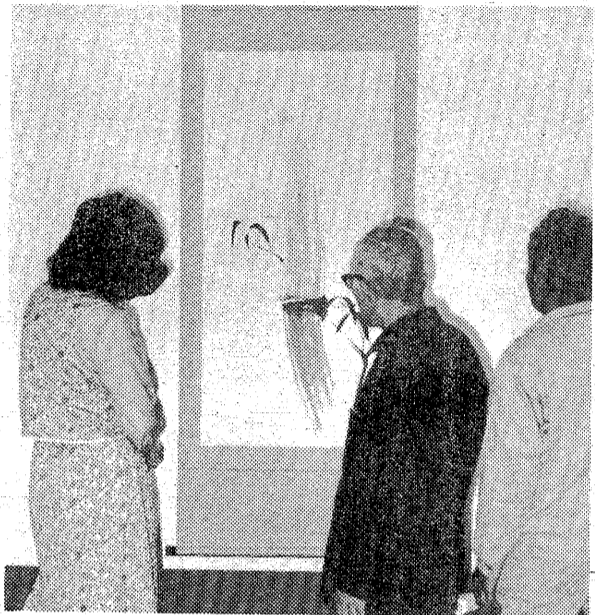
伊予大原の城主。伊予守に任ぜられる。狩野派の画を学び、谷文晁の師。天明二年(一七八二)没。七十五歳。

◆木村 蓬斎

大阪の人。酒造を業とし、家はなほだ富む。儒学を片山北海

文芸

常陸の人。漢詩の大家。飄逸(ひょういつ)奇行に富む。天保八年(一八三七)没。七十一



味わいのある作品の数々

竹の画をかいた。大正になつて、俳人の河東碧梧桐が推奨したので世に出た文人画家である。享和三年(一八〇二)没。八十一歳。

◆田能村竹田 わが国画家の随一。詩文・書画・茶道・香道など、皆究得せざるなまじい。天保五年(一八三四)没。五十九歳。

◆菅井 梅園 山台の人。東北きつての南画の大家。初め専ら東洋、梅の画をよくす。弘化元年(一八四四)没。六十一歳。

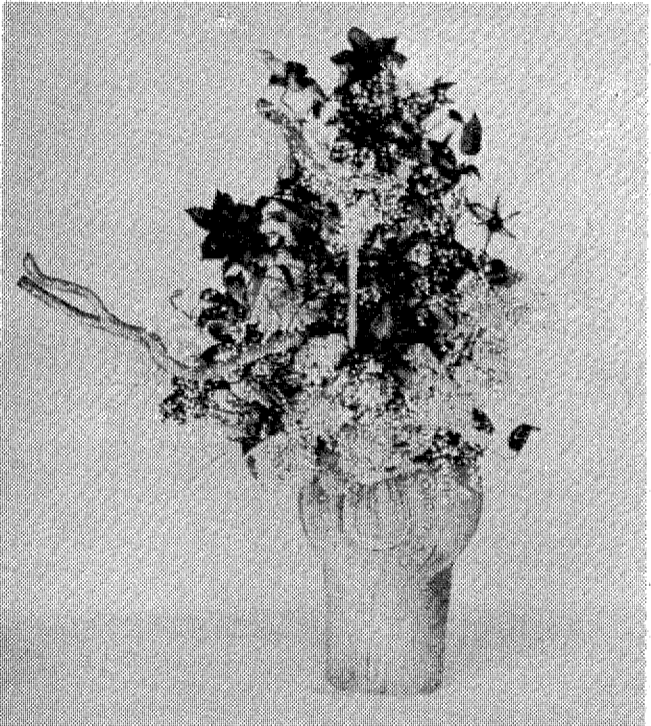
◆菅井 梅園 山台の人。東北きつての南画の大家。初め専ら東洋、梅の画をよくす。弘化元年(一八四四)没。六十一歳。

◆菅井 梅園 山台の人。東北きつての南画の大家。初め専ら東洋、梅の画をよくす。弘化元年(一八四四)没。六十一歳。

季節の花

先崎 翠峰

花材 ぐわわじる てっせん かすみそう アンセミス 花器 新様器



飯野公民館 俳句教室

子のおかしげ開きしものもあり 三猿の小さき鐘のあり岩影影 雪折れの木の傷日し新芽立つ 訪ねる影の深きに鐘草 街の灯も見えて蛙の声溢る 一陣の風によろめく蚊の鳴 野次郎のほしはまなる屋敷跡 洗ひゆる母の背聞く春寒し 雉の声遠啼くことの哀れなり

サウナ付き個室完備 美容と健康に ご家族ご同伴どうぞ 平駅よりもつとも近い「たいら」

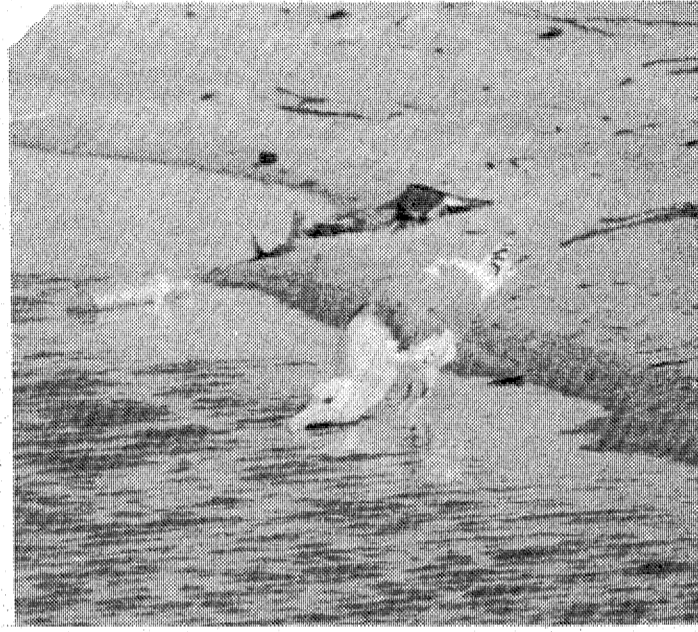
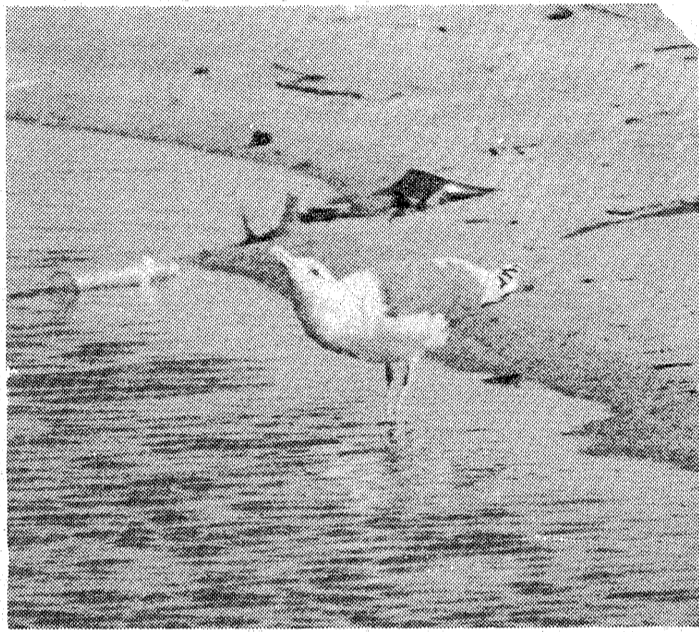
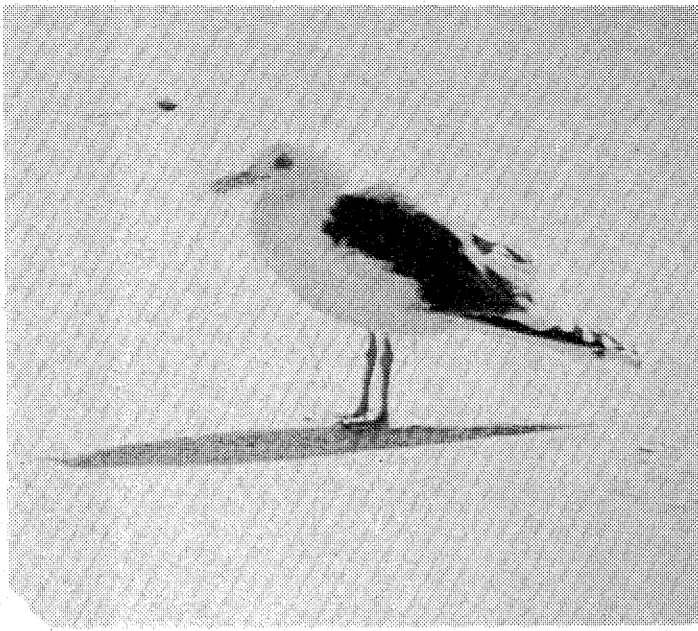
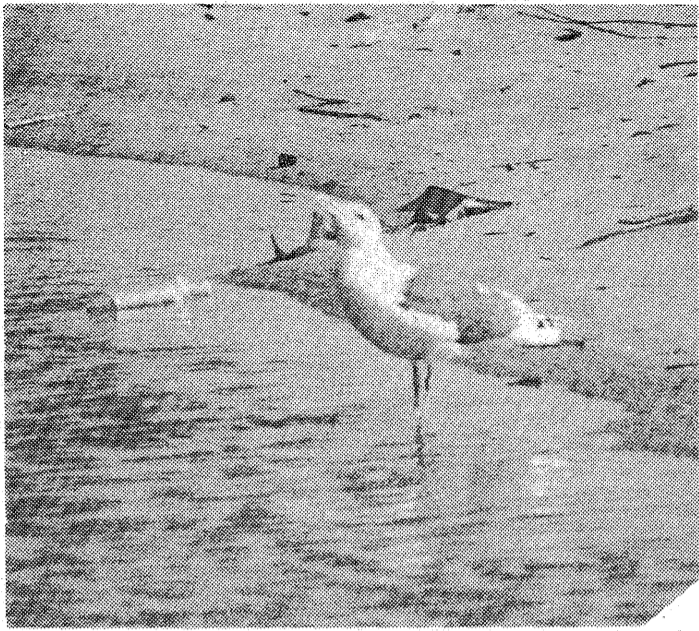
カーホテル たいら 三ツ矢太洋自動車学校 日東電工

ピザ&サラダの店 写真

写真のことなら アドバイザーの店 正映堂写真店 正映堂スタジオ

購読のおすすめ いわき民報 縮刷版 1月号からそろえるいまがお申し込みのチャンス





# 自然美歌いあげる

いわきの鳥たち

シリーズ

26

## カモメ

群れから離れたカモメが一羽  
なごさでのどをうるおしていた  
梅雨の晴れ間の日差しが 水の青  
さのなかにくっきり浮きたたせる  
動と静のカモメの生態に触れて  
山の子達のひとみは満足そう 大  
事に見守っていきたい海辺の観光  
鳥である

のたりのたりの春の海 ギラギ  
ラ照り返す真夏の海 荒々しくた  
けり狂う冬の海に群舞するカモ  
メ・ウミネコたち いわき七浜の  
代表的な鳥として 観光の点景的  
な役割を果たしている

「あれがカモメ」「あれがウミ  
ネコ」と 中通りから学習旅行で  
きた児童に先生がゆび指していた  
区別などどうでもといった表情で  
山の子達は優美に舞う群れに ま  
じろぎもしない

▼……▼……メ……△……▲  
「ワタシハカモメ、ワタシハカモメと宇宙  
のカプセルから地上に送信したテレシコワキ  
んのメッセージは印象的だった。北半球に広  
く分布するこのカモメ、ウミネコが群舞する  
ほとんどの、いわき地方にはいない。  
大家族のウミネコに比べ、カモメは一生息  
しているカモメ。ウミネコは一見区別しにく  
いが、すぐ見分けができる特徴がある。同鳥  
よりやや小さく、クチバシには縦の赤と黒線  
がなく、尾のくちくち黒帯もない。  
生息場所は磯や海岸の岩場、河口などウ  
ミネコと同一、鳴き声もそっくりだ。水上を  
巧みに泳ぎ、雑食性で魚、海藻、草の実など

いわき市の発展には若い人たちが生きがいをもって働ける職場づくりが先決です

# SHINKO 神光電機株式会社

大歓迎!!  
男子(技術・業務)  
女子(組み立て)

内郷工場/いわき市内郷郷町金谷9-1 ☎03359代・01705 勿来工場/いわき市勿来町酒井出蔵七反田 ☎0246602195代

優れた設計は資源や空間を有効に活用  
優し、やがてその価値を知らせる

目 優れた技術  
ウ まれる信頼  
夕 いろいろする機能

営業案内 ①土木建築設計・測量・地質調査・監理  
②企画・宣伝・広告・商業デザイン一般

株式会社 ヨウタ  
いわき市小島町三丁目12の2 ☎4183代

たん焼きと  
季節料理

すゝ木

宴会は20名様まで  
ご商談・ご会合に  
ご利用ください  
☎ご予算に応じます

いわき市平・ひかり座前・電74-8485

矢崎  
犬猫病院

平塚田・青金沢交差点かど  
TEL・74-4465

新がん保険

愛は見えなくていい...

もしあなたが  
がん。で入院治療されたら毎月(30日当たり)45万円  
そして退院後在宅療養されたら1退院につき20万円(主  
たる被保険者1口当たり)お支払いいたします

アメリカンファミリー生命保険会社代理店  
お問い合わせは 株式会社 力行会  
54-1 AFLAC-54-005 いわき市内郷郷町八合31 電26-1191

伝統の心と技を  
邦楽器専門店

◆津軽三味線教室/初心者歓迎  
毎週月火土

●特殊皮張替工法  
●すぐ仕上げり出張も致します  
●入艇時でも安心して

たまや楽器店  
いわき市平字南町49 ☎21-4976

老人と子供を交通事故  
から守りましょう

電話  
74 3071  
74 8434

無線車  
株式会社 平タクシー

小内  
児科  
松本医院

院長 松本 勝衛

いわき市平字川瀬字三十九町(平交番所隣)  
☎1100

ホンコッ車高価買入れ

誠実と信用がモットーの  
株式会社 吉田解体

いわき市平字平字二丁目  
好問工場 ☎21-0141代  
☎21-0141代  
☎21-0141代



# 防災体制を充実強化

## 消防団幹部大会で宣言

【本報記者から辞令を交付された代表の加藤京子さん】

「松本教育長から辞令を交付された代表の加藤京子さん」

【本報記者から辞令を交付された代表の加藤京子さん】

【本報記者から辞令を交付された代表の加藤京子さん】

## 体育指導員に74人

### 女性3人など9人増員

【本報記者から辞令を交付された代表の加藤京子さん】

【本報記者から辞令を交付された代表の加藤京子さん】

【本報記者から辞令を交付された代表の加藤京子さん】

【本報記者から辞令を交付された代表の加藤京子さん】

## 呉羽化学に消防庁賞

### 自衛消防隊に記念の盾

【本報記者から辞令を交付された代表の加藤京子さん】

【本報記者から辞令を交付された代表の加藤京子さん】

【本報記者から辞令を交付された代表の加藤京子さん】

【本報記者から辞令を交付された代表の加藤京子さん】

## 人工呼吸法など訓練

### 水の水のシースンに備える

【本報記者から辞令を交付された代表の加藤京子さん】

【本報記者から辞令を交付された代表の加藤京子さん】

【本報記者から辞令を交付された代表の加藤京子さん】

【本報記者から辞令を交付された代表の加藤京子さん】

## 市民運動場にスコアボード

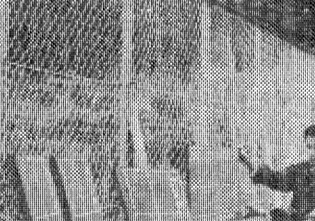
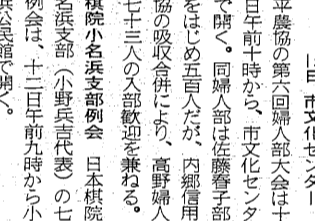
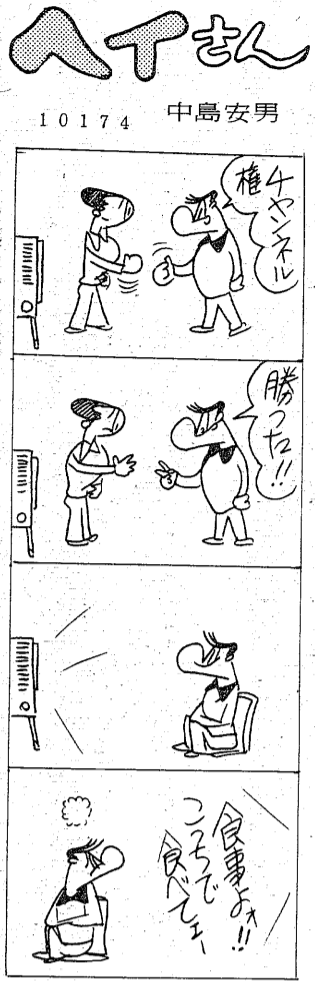
### 四倉青年会が製作寄贈

【本報記者から辞令を交付された代表の加藤京子さん】

【本報記者から辞令を交付された代表の加藤京子さん】

【本報記者から辞令を交付された代表の加藤京子さん】

【本報記者から辞令を交付された代表の加藤京子さん】



**Coffee & Tub**

生ビール(500cc) ¥450

- アンチョビ ¥700
- オイルサーデン ¥700
- スモークサーモン ¥700

**北吹館**

平・田町1-1カ通り 大真ビル1F  
TEL・74-5005

営業時間 AM10:00~AM1:00

—夏、さわやかに—

**君はミニバーグ**

ミニバーグサロン

**みずの**

平字白銀町 TEL.22-3938





